

AITB 16 BB NLO BL

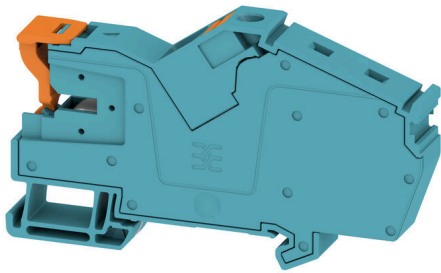
Weidmüller Interface GmbH & Co. KG

Klingenbergstraße 26

D-32758 Detmold

Germany

www.weidmueller.com



Elektroinstalace budov

Pro budovní instalace nabízíme kompletní systém založený na 10×3 měděné liště a perfektně sladěných komponentech: od instalačních svorkovnic, svorkovnic pro N vodič a rozvodných svorkovnic po rozsáhlé příslušenství, jako jsou přípojnice a držáky na přípojnice.

Všeobecné objednací údaje

| | |
|------------------|---|
| Verze | Víceúrovňová instalační svorkovnice, PUSH IN, Modrá, 16 mm ² , 76 A, 1000 V, Počet připojení: 2, Počet úrovní: 1 |
| Číslo objednávky | 2669140000 |
| Typ | AITB 16 BB NLO BL |
| GTIN (EAN) | 4064675266372 |
| Množství | 20 items |

Technické údaje

Osvědčení

Schválení



ROHS Shoda

Rozměry a hmotnosti

| | | | |
|----------------|----------|---------------------|-------------|
| Hloubka | 52.9 mm | Hloubka (v palcích) | 2.0827 inch |
| Výška | 91.15 mm | Výška (v palcích) | 3.5886 inch |
| Šířka | 12 mm | Šířka (v palcích) | 0.4724 inch |
| Čistá hmotnost | 39.02 g | | |

Teploty

| | | | |
|-------------------------------|----------------|-------------------------------|---------------|
| Skladovací teplota | -25 °C...55 °C | Okolní teplota | -5 °C...40 °C |
| Trvalá provozní teplota, min. | -60 °C | Trvalá provozní teplota, max. | 130 °C |

Shoda produktu s prostředím

| | |
|-------------------------------|-----------------------|
| Stav souladu se směrnicí RoHS | V souladu bez výjimky |
| REACH SVHC | Ne SVHC nad 0,1 wt% |

Specifikace systému

| | | | |
|--------------------------|-----|-------------------------------|-------|
| Nutná koncová deska | Ne | Počet potenciálů | 1 |
| Počet úrovní | 1 | Počet svěrných bodů na úroveň | 2 |
| Úrovně propojené interně | Ano | Nosná lišta | TS 35 |
| N-funkce | Ne | PE funkce | Ne |
| Funkce PEN | Ne | | |

Údaje materiálu

| | | | |
|------------------------|----------|------------------------------|-------|
| Základní materiál | Wemid | Barevný | Modrá |
| Barva provozních prvků | Oranžová | Klasifikace hořlavosti UL 94 | V-0 |

Další technická data

| | | | |
|-----------------|-----------|-----------|------------|
| Otevřené strany | zařeno | Příchytka | Ano |
| Typ montáže | Příchytka | Aretace | bez šroubů |

Data hodnocení

| | | | |
|-----------------------------------|--------------------|--|---------------|
| Jmenovitý průřez | 16 mm ² | Jmenovité napětí | 1000 V |
| Jmenovité DC napětí | 1000 V | Jmenovitý proud | 76 A |
| Proud při maximu vodičů | 76 A | Standardy | IEC 60947-7-1 |
| Jmenovité impulzní výdržné napětí | 6 kV | Ztráta výkonu v souladu s normou IEC 60947-7-x | 2.43 W |
| Kategorie rázového napětí | III | Závažnost znečištění | 3 |

Vodiče k upevnění svorkou (jmenovité připojení)

| | | | |
|---------------------------|--------|----------------------------|-------|
| Měřidlo podle IEC 60947-1 | A6 | Průřez propojení AWG, max. | AWG 4 |
| Směr připojení | vrchol | Délka odizolování | 18 mm |

AITB 16 BB NLO BL

Weidmüller Interface GmbH & Co. KG
 Klingenbergstraße 26
 D-32758 Detmold
 Germany

www.weidmueller.com

Technické údaje

| | | | |
|--|----------------------|--|--------------------|
| Typ připojení 2 | PUSH IN | Typ připojení | PUSH IN |
| Počet připojení | 2 | Upínací rozsah, max. | 25 mm ² |
| Upínací rozsah, min. | 0.5 mm ² | Velikost nože | 1,0 x 5,5 mm |
| Průřez propojení AWG, min. | AWG 18 | Průřez připojení vodiče, jemně splétaný s koncovkami DIN 46228/4, max. | 16 mm ² |
| Průřez připojení vodiče, jemně splétaný s koncovkami DIN 46228/4, min. | 0.5 mm ² | Průřez připojení vodiče, jemně splétaný s koncovkami DIN 46228/1, max. | 16 mm ² |
| Průřez připojení vodiče, jemně splétaný s koncovkami DIN 46228/1, min. | 0.5 mm ² | Průřez připojení vodičů, jemně stáčené, max. | 25 mm ² |
| Průřez připojení vodičů, jemně stáčené, min. | 0.5 mm ² | Průřez připojení vodičů, splétané, max. | 25 mm ² |
| Průřez připojení vodičů, splétané, min. | 0.5 mm ² | Dvojdutinka, max. | 6 mm ² |
| Dvojdutinka, max. | 0.75 mm ² | Průřez připojení vodiče, pevné jádro, max. | 16 mm ² |
| Průřez připojení vodiče, pevné jádro, min. | 0.5 mm ² | | |

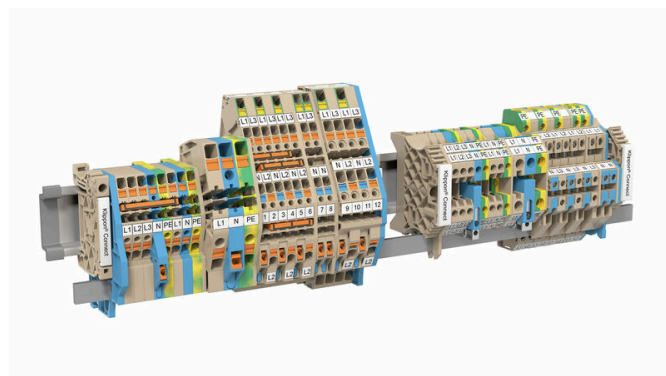
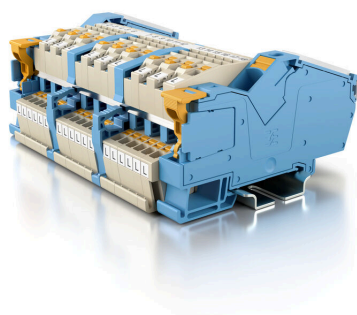
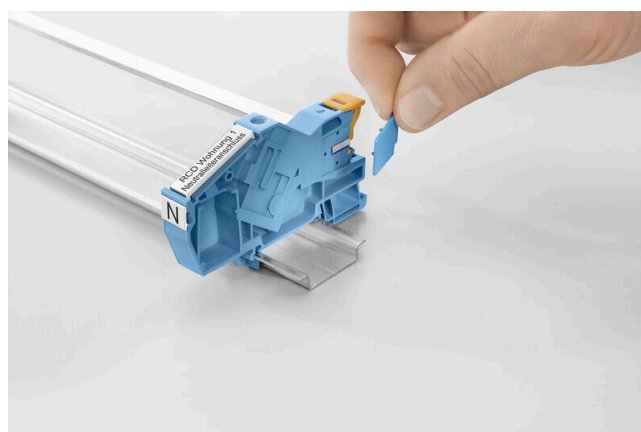
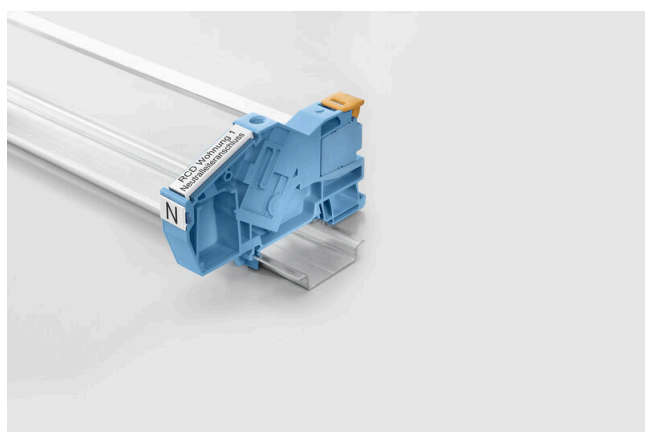
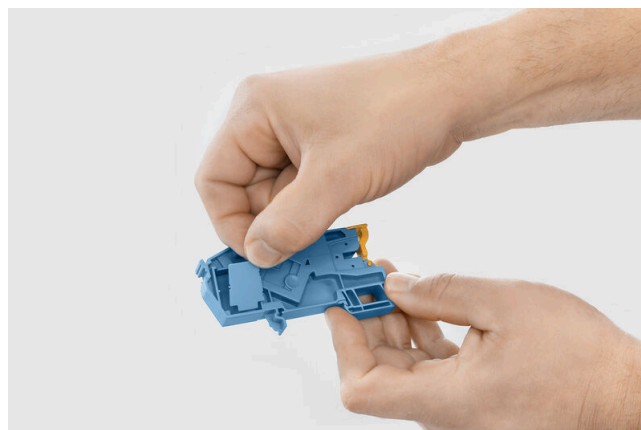
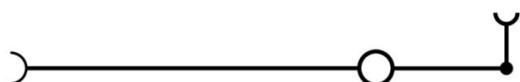
Všeobecně

| | | | |
|----------------------------|---------------|----------------------------|--------|
| Průřez propojení AWG, max. | AWG 4 | Průřez propojení AWG, min. | AWG 18 |
| Standardy | IEC 60947-7-1 | Nosná lišta | TS 35 |

Klasifikace

| | | | |
|-------------|-------------|-------------|-------------|
| ETIM 8.0 | EC001329 | ETIM 9.0 | EC001329 |
| ETIM 10.0 | EC001329 | ECLASS 14.0 | 27-25-01-10 |
| ECLASS 15.0 | 27-25-01-10 | | |

Nákresy



AITB 16 BB NLO BL

Weidmüller Interface GmbH & Co. KG
Klingenbergstraße 26
D-32758 Detmold
Germany

www.weidmueller.com

Příslušenství

Koncové a předělové desky



Dělicí desky a koncové desky jsou nezbytným příslušenstvím pro svorkovnice. Dělicí desky zajišťují optické a elektrické oddělení různých potenciálů a funkčních skupin, čímž zvyšují bezpečnost a zajišťují přehlednou strukturu uvnitř rozvaděče. Koncové desky uzavírají řadu svorkovnic po stranách, chrání před kontaktem s živými částmi a zajišťují čistý a stabilní povrch. Oba komponenty jsou přesně sladěny s příslušnou řadou svorkovnic Weidmüller, což přispívá k bezpečnému, kompatibilnímu a profesionálnímu zapojení.

Všeobecné objednací údaje

| | | |
|------------|----------------------------|----------------------|
| Typ | APP ITB 16 BB 2C/NDT BL | Verze |
| Číslo | 2668890000 | Řada A, Dělicí deska |
| objednávky | | |
| GTIN (EAN) | 4064675266297 | |
| Množství | 20 ST | |

Testovací adapter a testovací zásuvky

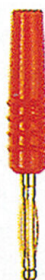


Testovací adaptéry a testovací zásuvky se používají pro elektrické připojení mezi svorkovnicemi a testovacím zařízením. Tímto způsobem lze elektrický kontakt vytvořit v propojeném stavu a měření lze provést snadno.

Všeobecné objednací údaje

| | | |
|------------|----------------------------|--|
| Typ | ATPG 1.5-10 L | Verze |
| Číslo | 1991890000 | Testovací adaptér (svorka), 1.5 mm ² , 250 V, 0.2 A |
| objednávky | | |
| GTIN (EAN) | 4050118376647 | |
| Množství | 50 ST | |

Další příslušenství



Při vytváření perfektního řešení není žádná úloha příliš malá.

Připojení je jen jedna část celkového procesu. V aplikacích, kde je potřeba testovat, seskupovat nebo oddělovat potenciály jsou drobné detaily často klíčem k dokonalému řešení.

Systém není systémem bez těchto malých, ale nezbytných detailů:

- Testovací zástrčky zajišťují spolehlivé snímání z diagnostických zásuvek

Souběžně s výrobním procesem a aplikací.

AITB 16 BB NLO BL

Weidmüller Interface GmbH & Co. KG
Klingenbergstraße 26
D-32758 Detmold
Germany

www.weidmueller.com

Příslušenství

Všeobecné objednací údaje

| | | |
|------------|----------------------------|--|
| Typ | PS 2.0 MC | Verze |
| Číslo | 0310000000 | Zásuvný konektor PCB plug in, Příslušenství, Testovací zástrčka, |
| objednávky | | Červená, Počet pólů: 1 |
| GTIN (EAN) | 4008190000059 | |
| Množství | 20 ST | |

Přípojnice

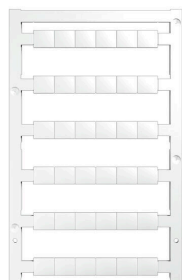


Díky našim sběrnicím v různých materiálech a souvisejícímu příslušenství můžete kabely připojit v nejmenším prostoru instalace. V závislosti na aplikaci lze potenciály sdružovat, distribuovat nebo rozptylovat.

Všeobecné objednací údaje

| | | |
|------------|----------------------------|---|
| Typ | SSCH 10X3X1000 CU/SN | Verze |
| Číslo | 0348900000 | Přípojnice (svorka), Stříbrná, Výška: 1000 mm, Hloubka: 3 mm, Měď |
| objednávky | | |
| GTIN (EAN) | 4008190024802 | |
| Množství | 25 M | |

Prázdné



Značky WS jsou ideální volbou pro konektory řady W. Díky jejich systémové kompatibilitě lze WS štítky využít i s řadami I a Z. Velká plocha na značení umožňuje dlouhé řetězce znaků, ale také víceřádkový text. Štítky WS jsou ideální na značení pomocí dlouhých řetězců znaků. Díky osvědčenému formátu MultiCard je možný tisk pomocí tiskárny PrintJet CONNECT nebo plotteru.

- Lze nasazovat v pásech nebo jednotlivě
- Štítky v ověřeném formátu MultiCard

Pro vlastní potisk: Prosíme zašlete nám soubor pro náš software na značení M-Print PRO nebo M-Print PRO Online (bez instalace) s vašimi požadavky na značení.

Všeobecné objednací údaje

| | | |
|------------|----------------------------|--|
| Typ | WS 7.8/9.2 PLUS MC NE GR | Verze |
| Číslo | 1208970000 | WS, Označení svorek, 7.8 x 9.2 mm, Rozteč v mm (P): 9.20 |
| objednávky | | Weidmueller, Šedá |
| GTIN (EAN) | 4032248990092 | |
| Množství | 360 ST | |

AITB 16 BB NLO BL

Weidmüller Interface GmbH & Co. KG
 Klingenbergstraße 26
 D-32758 Detmold
 Germany

Příslušenství

www.weidmueller.com

Plochý šroubovák

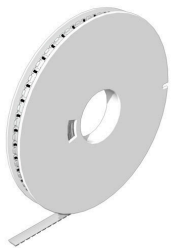


Plochý šroubovák s kulatou hlavíčí SD DIN 5265, ISO 2380/2, výstup podle DIN 5264, ISO 2380/1. hrot ChromTop, rukojeť SoftFinish

Všeobecné objednací údaje

| | | | |
|------------|----------------------------|--|--|
| Typ | SDS 1.0X5.5X150 | Verze | |
| Číslo | 2749380000 | Šroubovák, Šířka čepele (B): 5.5 mm, Délka čepele: 150 mm, Tloušťka čepele (A): 1 mm | |
| objednávky | | | |
| GTIN (EAN) | 4050118895605 | | |
| Množství | 1 ST | | |

WS 8/10



WS/ DEK

MultiMark značky používají inovativní kompozitní materiál sestávající ze dvou komponent. Tuhý okraj podkladu značky se bezpečně připne ke konektoru. Díky elastické povrchové úpravě se značka snadno připne. Tento speciálně ražený materiál lze natáhnout, čímž lze pokrýt různé rozestupy, které se obzvláště u dlouhých svorkovnic nasčítají. Další výhoda: na materiál povrchu se skvěle tiskne a tím zaručuje trvanlivé značení odolné proti opotřebení. Rozlišení tisku 300 dpi také umožňuje velmi snadno čitelný potisk.

Vaše výhody s MultiMark

- Kompatibilní s modulárními svorkovnicemi společnosti Weidmüller
- Pevně držící a odolný tisk
- Kontinuální pásy šetří s časem při instalaci
- Snadná instalace díky inovativnímu kompozitnímu materiálu
- Velké pole pro štítek pro optimální čitelnost
- Vysoká flexibilita díky nezávislosti na výrobcí

Všeobecné objednací údaje

| | | | |
|------------|----------------------------|---|--|
| Typ | WS-A 8/10 MM WS | Verze | |
| Číslo | 2619890000 | WS, Označení svorek, 8 x 10 mm, Weidmueller, Bílá | |
| objednávky | | | |
| GTIN (EAN) | 4050118626193 | | |
| Množství | 350 ST | | |

Příslušenství

www.weidmueller.com

Prázdné



Značka na konektory WAD je vhodná pro svorky řady W a bočnice WEW 35/2 a ZEW 35/2. Značky jsou k dispozici bez potisku, s vlastním potiskem nebo se standardním symbolem blesku. Značky WAD MultiCard jsou vhodné pro značení pomocí tiskáren PrintJet CONNECT. Pro vlastní potisk: Prosíme zašlete nám soubor pro náš software na značení M-Print PRO nebo M-Print PRO Online (bez instalace) s vašimi požadavky na značení.

Všeobecné objednací údaje

| | | |
|------------|----------------------------|---|
| Typ | WAD 5 MC NE WS | Verze |
| Číslo | 1112910000 | Označení skupiny, Kryt, 33.3 x 5 mm, Rozteč v mm (P): 5.00 WDU |
| objednávky | | 2.5, WEW 35/2, ZEW 35/2, Bílá |
| GTIN (EAN) | 4032248891689 | |
| Množství | 48 ST | |
| Typ | WAD 8 MC NE WS | Verze |
| Číslo | 1112940000 | Označení skupiny, Kryt, 33.3 x 8 mm, Rozteč v mm (P): 8.00 WDU 4, |
| objednávky | | WEW 35/2, ZEW 35/2, Bílá |
| GTIN (EAN) | 4032248891825 | |
| Množství | 48 ST | |

Propojky



Rozdělení nebo násobení potenciálu do sousedících svorkovnic se provádí prostřednictvím propojek. Dalšímu úsilí o propojení se lze snadno vyhnout. I když jsou póly přerušeny, spolehlivost kontaktu ve svorkovnicích je stále zajištěna. Naše portfolio nabízí zásuvné a šroubovatelné systémy propojek pro modulární svorkovnice.

Všeobecné objednací údaje

| | | |
|------------|----------------------------|--|
| Typ | ZQV 10N/2 | Verze |
| Číslo | 2497250000 | Propojka (svorka), Zapojeno, Oranžová, 57 A, Počet pólů: 2, Rozteč v |
| objednávky | | mm (P): 10.00, Izolované: Ano, Šířka: 17.8 mm |
| GTIN (EAN) | 4050118509144 | |
| Množství | 25 ST | |

Příslušenství

Testovací adapter a testovací zásuvky



Testovací adaptéry a testovací zástrčky se používají pro elektrické připojení mezi svorkovnicemi a testovacím zařízením. Tímto způsobem lze elektrický kontakt vytvořit v propojeném stavu a měření lze provést snadno.

Všeobecné objednací údaje

| | | |
|---------------------|----------------------------|---|
| Typ | FZS 2/4 RT/80 SAKT4 | Verze |
| Číslo objednávky | 1276300000 | Konektor samec (svorka), Zásuvné připojení Plug-in, 2 mm ² , Počet připojení: 2, Počet pólů: 1, Šířka: 9 mm |
| GTIN (EAN) | 4008190026080 | |
| Množství | 20 ST | |