



Krimpované spoje poskytují elektrické a mechanické spojení mezi vodičem a kontaktem, které je bezpečné a spolehlivé. Optimální krimpované připojení je plynotěsné a odolné proti korozi.

**Všeobecné objednací údaje**

Verze	Zásuvka, stříbrné, 10 - 10 mm <sup>2</sup>
Číslo objednávky	<a href="#">2668200000</a>
Typ	HDC MHP70 F 10
GTIN (EAN)	4050118803006
Množství	10 items

## Technické údaje

### Osvědčení

Schválení



ROHS Shoda

### Rozměry a hmotnosti

Čistá hmotnost 7.2 g

### Shoda produktu s prostředím

Stav souladu se směrnicí RoHS	V souladu s výjimkou
Výjimka ze směrnice RoHS (je-li použitelné/známo)	6c
REACH SVHC	Lead 7439-92-1
SCIP	6eabd5ae-2d6b-409e-8bdf-87c27ee10e40

### Všeobecné údaje

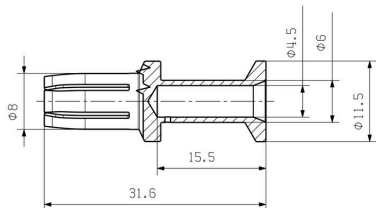
Průměr kontaktu, kolík Ø	6 mm	Délka odizolování, jmenovité připojení	16 mm
Typ připojení	Nalisované připojení	Verze – vložka	MHP
Průřez vodiče, max.	10 mm <sup>2</sup>	Průřez vodiče, min.	10 mm <sup>2</sup>
Provedení povrchu	stříbrné	Cykly zapojování	≥ 500
Typ	Zásuvka	Základní materiál	Slitina mědi
Řada	ModuPlug	Výrobní procesy	soustružené
Průřez připojeného vodiče	10 - 10 mm <sup>2</sup>		

### Klasifikace

ETIM 8.0	EC000796	ETIM 9.0	EC000796
ETIM 10.0	EC000796	ECLASS 14.0	27-44-02-04
ECLASS 15.0	27-44-02-04		

**Nákresy**

**Výkres**



## Příslušenství

### Nářadí



Krimpovací nástroje na kabelová oka, konektory a dutinky s výměnnými vložkami

- extrémně rychlá práce díky hydraulické podpoře
- široký rozsah zpracování do 300 mm<sup>2</sup>
- Rychlá krimpovací hlava otočná o 270°
- automatické omezení tlaku a sledování pomocí tlakového senzoru
- elektronické ovládání a monitorování procesu krimpování
- Ukládání všech krimpovacích cyklů a chybových hlášek do interní paměti
- Čtení všech cyklů a chybových hlášek přes USB
- Lithiový akumulátor s indikátorem stavu nabití: 18 V, 2 Ah

### Všeobecné objednací údaje

Typ	EPG 45	Verze
Číslo	<a href="#">1500830000</a>	Nástroj k nalisování koncovek, 6mm <sup>2</sup> , 150mm <sup>2</sup> , Šestihranné
objednávky		krimpování, WM krimpování, Krimpování - odsazení, Lichoběžníkové
GTIN (EAN)	4050118309317	krimpování, Oválné krimpování
Množství	1 ST	

### ... pro kompresní kabelová oka (podle DIN 46235)



Krimpovací nástroje na kabelová oka, konektory a dutinky s výměnnými vložkami

- extrémně rychlá práce díky hydraulické podpoře
- široký rozsah zpracování do 300 mm<sup>2</sup>
- Rychlá krimpovací hlava otočná o 270°
- automatické omezení tlaku a sledování pomocí tlakového senzoru
- elektronické ovládání a monitorování procesu krimpování
- Ukládání všech krimpovacích cyklů a chybových hlášek do interní paměti
- Čtení všech cyklů a chybových hlášek přes USB
- Lithiový akumulátor s indikátorem stavu nabití: 18 V, 2 Ah

### Všeobecné objednací údaje

Typ	ES EPG 45 HEX 10/70	Verze
Číslo	<a href="#">1500940000</a>	70mm <sup>2</sup> , Šestihranné krimpování
objednávky		
GTIN (EAN)	4050118309522	
Množství	1 ST	

## Příslušenství

### Nářadí



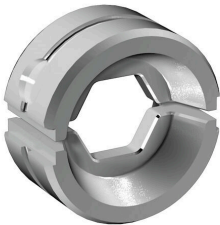
Krimpovací nástroje na kabelová oka, konektory a dutinky s výměnnými vložkami

- extrémně rychlá práce díky hydraulické podpoře
- široký rozsah zpracování do 400 mm<sup>2</sup>
- Rychlá krimpovací hlava otočná o 360°
- automatické omezení tlaku a sledování pomocí tlakového senzoru
- Další vlastnosti řady APG:
- elektronické ovládání a monitorování procesu krimpování
- Ukládání všech krimpovacích cyklů a chybových hlášek do interní paměti
- Čtení všech cyklů a chybových hlášek přes USB

### Všeobecné objednací údaje

Typ	HPG 60	Verze
Číslo	<a href="#">2453820000</a>	6mm <sup>2</sup> , 300mm <sup>2</sup> , Šestihřanné krimpování, WM krimpování,
objednávky		Krimpování - odsazení, Lichoběžníkové krimpování, Oválné krimpování
GTIN (EAN)	4050118468427	
Množství	1 ST	

### ... pro kompresní kabelová oka



Krimpovací nástroje na kabelová oka, konektory a dutinky s výměnnými vložkami

- extrémně rychlá práce díky hydraulické podpoře
- široký rozsah zpracování do 300 mm<sup>2</sup>
- Rychlá krimpovací hlava otočná o 270°
- automatické omezení tlaku a sledování pomocí tlakového senzoru
- elektronické ovládání a monitorování procesu krimpování
- Ukládání všech krimpovacích cyklů a chybových hlášek do interní paměti
- Čtení všech cyklů a chybových hlášek přes USB
- Lithiový akumulátor s indikátorem stavu nabití: 18 V, 2 Ah

### Všeobecné objednací údaje

Typ	ES EPG/HPG 60 HEX 10	Verze
Číslo	<a href="#">2505160000</a>	Vložka nástroje k nalisování koncovek, 10mm <sup>2</sup> , Šestihřanné krimpování
objednávky		
GTIN (EAN)	4050118519556	
Množství	1 ST	