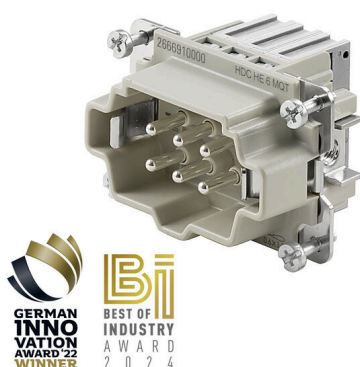


SNAP IN



S připojením SNAP IN je úroveň připojení vodičů již otevřená a odizolovaný konektor lze jednoduše zasunout. V koncové poloze se patentovaný upínací mechanismus automaticky uzavře. V důsledku je připojení prakticky bezúdržbové a bezpečné, vytvoří se tak trvalé připojení odolné proti vibracím. Společnost Weidmüller je prvním výrobcem, který nabízí tento inovativní systém připojení. Počet pólů: 6–24

Jmenovitý proud: 16 A

Jmenovité napětí: 500 V

Jmenovité napětí podle UL/CSA: 600 V AC/DC

Všeobecné objednací údaje

| | |
|------------------|---|
| Verze | HDC vložka, Zástrčný, 500 V, 24 A, Počet pólů: 6, SNAP IN, Instalační velikost: 3 |
| Číslo objednávky | 2666910000 |
| Typ | HDC HE 06 N MQT |
| GTIN (EAN) | 4050118883787 |
| Množství | 1 items |

Technické údaje

Osvědčení

Schválení



| | |
|-----------------------|------------------------|
| ROHS | Shoda |
| UL File Number Search | Web UL |
| Č. osvědčení (cURus) | E92202 |

Rozměry a hmotnosti

| | | | |
|---------|---------|---------------------|-------------|
| Hloubka | 34 mm | Hloubka (v palcích) | 1.3386 inch |
| Výška | 36.9 mm | Výška (v palcích) | 1.4528 inch |
| Šířka | 51 mm | Šířka (v palcích) | 2.0079 inch |
| Délka | 51 mm | Délka (v palcích) | 2.0079 inch |
| Průměr | 2.5 mm | Čistá hmotnost | 44 g |

Teploty

| | |
|---------------|-------------------|
| Mezní teplota | -40 °C ... 125 °C |
|---------------|-------------------|

Shoda produktu s prostředím

| | |
|---|--|
| Stav souladu se směrnicí RoHS | V souladu s výjimkou |
| Výjimka ze směrnice RoHS (je-li použitelné/známo) | 6c |
| REACH SVHC | Lead 7439-92-1, Potassium perfluorobutane sulfonate 29420-49-3 |
| SCIP | b67daa31-7dca-434d-8290-da7fb52f83a2 |

Rozměry

| | |
|-------|-------|
| Šířka | 51 mm |
|-------|-------|

Všeobecné údaje

| | |
|---|------------------------|
| Počet pólů | 6 |
| Zapojovací cykly, stříbrné | ≥ 500 |
| Zapojovací cykly, zlaté | ≥ 500 |
| Typ připojení | SNAP IN |
| Instalační velikost | 3 |
| Klasifikace hořlavosti UL 94 | V-0 |
| Objemový odpor | ≤2 mΩ |
| Barevný | světle šedá (RAL 7035) |
| Odpor izolace | 1010 Ω |
| Izolační materiál | PA 66 |
| Skupina izolačního materiálu | IIIa |
| Utahovací moment, max., zemní připojení | 1.5 Nm |
| Provedení povrchu | Pasivované stříbro |
| Typ | Zástrčný |
| Závažnost znečištění | 3 |
| Utahovací moment, min., zemní připojení | 1.2 Nm |
| Základní materiál | Slitina mědi |
| Řada | HE |
| Jmenovité napětí (DIN EN 61984) | 500 V |

HDC HE 06 N MQT

Weidmüller Interface GmbH & Co. KG

Klingenbergstraße 26
D-32758 Detmold
Germany

www.weidmueller.com

Technické údaje

| | |
|--|---------------------------------------|
| Jmenovité napětí: podle UL/CSA | 600 V AC/DC |
| Jmenovité rázové napětí (DIN EN 61984) | 6 kV |
| Jmenovitý proud (DIN EN 61984) | 24 A |
| Jmenovitý proud (UR) | Průřez připojení vodičů AWG AWG 14 |
| | Jmenovitý proud 15 A |
| Jmenovitý proud (cUR) | Průřez připojení vodičů AWG AWG 14 |
| | Jmenovitý proud 12.5 A |
| Neobsahuje halogeny | true |
| Nízká kouřivost podle DIN EN 45545-2 | Ano |
| BG | 3 |
| Počet signálních kontaktů | 0 |
| Počet silových kontaktů | 6 |

Připojení datové, uzemnění

| | | | |
|--|--------------------|--|--------------|
| Typ připojení PE | Šroubové připojení | Velikost čepele, plochá drážka (zemní připojení) | SD 0,8 x 4,0 |
| Délka odizolování - ochranné zemní připojení | 10 mm | Utahovací moment, max., zemní připojení | 1.5 Nm |
| Utahovací moment, min., zemní připojení | 1.2 Nm | Upevňovací šroub | M 4 |
| Průřez vodiče, AWG (uzemnění), min. | AWG 20 | Průřez vodiče, AWG (uzemnění), max. | AWG 12 |

Verze

| | | | |
|--|----------------------|--|----------------------|
| Průřez propojení AWG, max. | AWG 16 | Délka odizolování, jmenovité připojení | 10 mm |
| Typ připojení | SNAP IN | Instalační velikost | 3 |
| Objemový odpor | ≤2 mΩ | Velikost nože | SD 0,6 x 3,5 |
| Průřez propojení AWG, min. | AWG 20 | Průřez vodiče, pevný, max. | 2.5 mm ² |
| Průřez vodiče, pevný, min. | 0.5 mm ² | Průřez připojení vodiče, jemně splétaný s koncovkami DIN 46228/4, min. | 0.34 mm ² |
| Průřez připojení vodiče, jemně splétaný s koncovkami DIN 46228/1, min. | 0.34 mm ² | Průřez připojení vodičů, jemně stáčené, max. | 2.5 mm ² |
| Průřez připojení vodičů, jemně stáčené, min. | 0.5 mm ² | Průřez vodiče, max. | 2.5 mm ² |
| Průřez vodiče, min. | 1 mm ² | Provedení povrchu | Pasivované stříbro |
| Základní materiál | Slitina mědi | BG | 3 |

Klasifikace

| | | | |
|-------------|-------------|-------------|-------------|
| ETIM 8.0 | EC000438 | ETIM 9.0 | EC000438 |
| ETIM 10.0 | EC000438 | ECLASS 14.0 | 27-44-02-05 |
| ECLASS 15.0 | 27-44-02-05 | | |

HDC HE 06 N MQT

Weidmüller Interface GmbH & Co. KG
 Klingenbergstraße 26
 D-32758 Detmold
 Germany

www.weidmueller.com

Příslušenství

Plochý šroubovák



VDE izolovaný plochý šroubovák, SDI DIN 7437, ISO 2380/2, výstup podle DIN 5264, ISO 2380/1. Rukojeť SoftFinish

Všeobecné objednací údaje

| | | | |
|------------|----------------------------|----------------------|--|
| Typ | SDIS 0.6X3.5X100 | Verze | |
| Číslo | 9008390000 | Šroubovák, Šroubovák | |
| objednávky | | | |
| GTIN (EAN) | 4032248056354 | | |
| Množství | 1 ST | | |
| Typ | SDS 0.6X3.5X100 | Verze | |
| Číslo | 9008330000 | Šroubovák, Šroubovák | |
| objednávky | | | |
| GTIN (EAN) | 4032248056286 | | |
| Množství | 1 ST | | |

DSTV



K dispozici je různé příslušenství pro vložky. To zahrnuje kódovací prvky pro vložky.

Všeobecné objednací údaje

| | | | |
|------------|----------------------------|--|--|
| Typ | DSTV COBU5 | Verze | |
| Číslo | 1471500000 | Zátěžové konektory, Příslušenství, Kódovací prvek | |
| objednávky | | | |
| GTIN (EAN) | 4008190178543 | | |
| Množství | 100 ST | | |
| Typ | DSTV COST4 | Verze | |
| Číslo | 1471300000 | Zátěžové konektory, Příslušenství, Systém kódování | |
| objednávky | | | |
| GTIN (EAN) | 4008190017354 | | |
| Množství | 100 ST | | |