

A2C 50/70-DM**Weidmüller Interface GmbH & Co. KG**

Klingenbergstraße 26

D-32758 Detmold

Germany

www.weidmuller.com



Stále více komponent je nutné umísťovat v omezeném prostoru, ve spínačích a panelech. V rámci napájecího vstupu je kladen důraz na velké průřezy vodičů. Naše komplexní řada řešení připojení umožňuje také pohodlné propojení v náročných prostorových podmínkách. Díky kompaktnímu designu a kombinaci mnoha praktických výhod manipulace je přívod napájení rozváděčů efektivní a úsporný.

Všeobecné objednací údaje

Verze	Průchozí svorka, PUSH IN, 50 mm ² , 1000 V, 150 A, Tmavě béžová
Číslo objednávky	2663330000
Typ	A2C 50/70-DM
GTIN (EAN)	4050118843774
Množství	5 items

Technické údaje

Osvědčení

Schválení



ROHS	Shoda
UL File Number Search	Web UL
Č. osvědčení (cURus)	E60693

Rozměry a hmotnosti

Hloubka	80.5 mm	Hloubka (v palcích)	3.1693 inch
Výška	134 mm	Výška (v palcích)	5.2756 inch
Šířka	20 mm	Šířka (v palcích)	0.7874 inch
Čistá hmotnost	124.08 g		

Teploty

Skladovací teplota	-25 °C...55 °C	Okolní teplota	-5 °C...40 °C
Trvalá provozní teplota, min.	-60 °C	Trvalá provozní teplota, max.	130 °C

Shoda produktu s prostředím

Stav souladu se směrnicí RoHS	V souladu bez výjimky
REACH SVHC	Ne SVHC nad 0,1 wt%

Specifikace systému

Nutná koncová deska	Ne	Počet potenciálů	1
Počet úrovní	1	Počet svěrných bodů na úroveň	2
Počet pólů na řadu	1	Úrovně propojené interně	Ne
Nosná lišta	Montážní deska	N-funkce	Ne
PE funkce	Ne	Funkce PEN	Ne

Údaje hodnocení IECEx/ATEX

Č. osvědčení (ATEX)	TUEV16ATEX7909U	Č. osvědčení (IECEX)	IECEXTUR16.0036U
Max. napětí (ATEX)	1100 V	Proud (ATEX)	128 A
Průřez vodiče max. (ATEX)	70 mm ²	Max. napětí (IECEX)	1100 V
Proud (IECEX)	128 A		

Údaje materiálu

Základní materiál	Wemid	Barevný	Tmavě béžová
Barva provozních prvků	Oranžová	Klasifikace hořlavosti UL 94	V-0

CSA data hodnocení

Velikost napětí C (CSA)	1000 V	Velikost proudu C (CSA)	175 A
Č. osvědčení (CSA)	200039-80069332	Velikost napětí B (CSA)	1000 V

Technické údaje

Velikost proudu B (CSA)	175 A	Velikost napětí D (CSA)	600 V
Velikost proudu D (CSA)	5 A	Průřez vodiče min. (CSA)	8 AWG

Další technická data

Otevřené strany	zařeno	Přichytka	Ne
Verze testovaná ve výbušném prostředí	Ano	Typ montáže	Přímá montáž, TS 35

Data hodnocení

Jmenovitý průřez	50 mm ²	Jmenovité napětí	1000 V
Jmenovité DC napětí	1500 V	Jmenovitý proud	150 A
Proud při maximu vodičů	150 A	Standardy	IEC 60947-7-1
Vnitřní odpor podle IEC 60947-7-x	0.21 mΩ	Jmenovité impulzní výdržné napětí	8 kV
Ztráta výkonu v souladu s normou IEC 60947-7-x	4.80 W	Kategorie rázového napětí	III
Závažnost znečištění	3		

UL data hodnocení

Průřez vodiče propojení z výroby max. (cURus)	00 AWG	Velikost napětí B (cURus)	1000 V
Velikost napětí D (cURus)	600 V	Č. osvědčení (cURus)	E60693
Průřez vodiče propojení v terénu min. (cURus)	8 AWG	Průřez vodiče propojení z výroby min. (cURus)	8 AWG
Velikost proudu B (cURus)	175 A	Velikost napětí C (cURus)	1000 V
Velikost proudu C (cURus)	175 A	Velikost proudu D (cURus)	5 A
Průřez vodiče propojení v terénu max. (cURus)	00 AWG		

Vodiče k upevnění (další připojení)

Typ připojení, další připojení	PUSH IN
--------------------------------	---------

Vodiče k upevnění svorkou (jmenovité připojení)

Průřez propojení AWG, max.	AWG 2/0	Směr připojení	na straně
Délka odizolování	30 mm	Typ připojení	PUSH IN
Počet připojení	2	Upínací rozsah, max.	70 mm ²
Upínací rozsah, min.	10 mm ²	Velikost nože	1,0 x 5,5 mm
Průřez propojení AWG, min.	AWG 8	Průřez připojení vodiče, jemně splétaný s koncovkami DIN 46228/4, max.	50 mm ²
Průřez připojení vodiče, jemně splétaný s koncovkami DIN 46228/4, min.	10 mm ²	Průřez připojení vodiče, jemně splétaný s koncovkami DIN 46228/1, max.	50 mm ²
Průřez připojení vodiče, jemně splétaný s koncovkami DIN 46228/1, min.	10 mm ²	Průřez připojení vodičů, jemně stáčené, max.	70 mm ²
Průřez připojení vodičů, jemně stáčené, min.	10 mm ²	Průřez připojení vodičů, splétané, max.	70 mm ²
Průřez připojení vodičů, splétané, min.	10 mm ²	Dvojdutinka, max.	10 mm ²
Dvojdutinka, max.	4 mm ²	Průřez připojení vodiče, pevné jádro, max.	16 mm ²
Průřez připojení vodiče, pevné jádro, min.	10 mm ²	Průřez připojení vodičů, jemně splétané, min.	10 mm ²

Všeobecně

Průřez propojení AWG, max.	AWG 2/0	Průřez propojení AWG, min.	AWG 8
Standardy	IEC 60947-7-1	Nosná lišta	Montážní deska

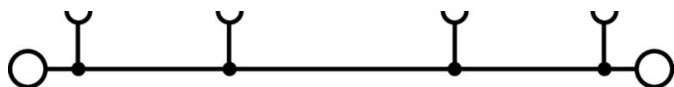
Technické údaje**Důležitá poznámka**

Informace o produktu Maximum připojitelných vodičů se snižuje o jednu velikost vodiče, je-li použit křížový konektor, který musí být namontovaný ve vstupu vodiče.

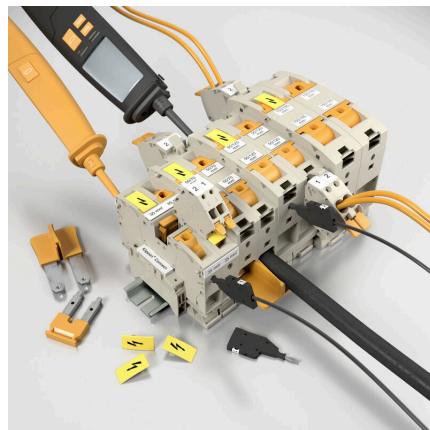
Klasifikace

ETIM 8.0	EC000897	ETIM 9.0	EC000897
ETIM 10.0	EC000897	ECLASS 14.0	27-25-01-01
ECLASS 15.0	27-25-01-01		

Nákresy

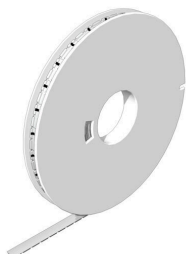


Nákresy



Příslušenství

WS 8/16



WS/ DEK

MultiMark značky používají inovativní kompozitní materiál sestávající ze dvou komponent. Tuhý okraj podkladu značky se bezpečně připne ke konektoru. Díky elastické povrchové úpravě se značka snadno připne. Tento speciálně ražený materiál lze natáhnout, čímž lze pokrýt různé rozestupy, které se obzvláště u dlouhých svorkovnic nasčítají. Další výhodou: na materiál povrchu se skvěle tiskne a tím zaručuje trvanlivé značení odolné proti opotřebení. Rozlišení tisku 300 dpi také umožňuje velmi snadno čitelný potisk.

Vaše výhody s MultiMark

- Kompatibilní s modulárními svorkovnicemi společnosti Weidmüller
- Pevně držící a odolný tisk
- Kontinuální pásy šetří s časem při instalaci
- Snadná instalace díky inovativnímu kompozitnímu materiálu
- Velké pole pro štítek pro optimální čitelnost
- Vysoká flexibilita díky nezávislosti na výrobci

Všeobecné objednací údaje

Typ	WS-A 8/16 MM WS	Verze
Číslo	2619910000	WS, Označení svorek, 8 x 16 mm, Weidmueller, Bílá
objednávky		
GTIN (EAN)	4050118626179	
Množství	200 ST	

pomocná připojení



Další připojení umožňuje samostatná odbočka napětí. Tu lze použít například pro nouzový zdroj napájení před hlavním vypínačem nebo pouze jako dodatečné připojení v aplikaci.

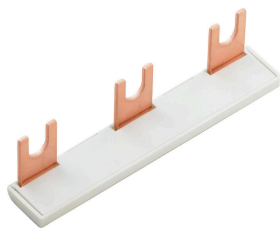
Všeobecné objednací údaje

Typ	AAC 50-185 2X10	Verze
Číslo	2663420000	Pomocné připojení (svorka), 10 mm ² , Počet připojení: 2
objednávky		
GTIN (EAN)	4064675027966	
Množství	5 ST	
Typ	AAC 50-185 2X10 BK-YL	Verze
Číslo	2663450000	Pomocné připojení (svorka), 10 mm ² , Počet připojení: 2
objednávky		
GTIN (EAN)	4064675027997	
Množství	5 ST	

Příslušenství

Typ	AAC 50-185 2X10 BL	Verze
Číslo	2663430000	Pomocné připojení (svorka), 10 mm ² , Počet připojení: 2
objednávky		
GTIN (EAN)	4064675027973	
Množství	5 ST	
Typ	AAC 50-185 2X10 GN-YL	Verze
Číslo	2663440000	Pomocné připojení (svorka), 10 mm ² , Počet připojení: 2
objednávky		
GTIN (EAN)	4064675027980	
Množství	5 ST	

Křížový konektor



Rozdělení nebo násobení potenciálu do sousedících svorkovnic se provádí prostřednictvím propojek. Dalšímu úsilí o propojení se lze snadno vyhnout. I když jsou póly přerušeny, spolehlivost kontaktu ve svorkovnicích je stále zajištěna. Naše portfolio nabízí zásuvné a šroubovatelné systémy propojek pro modulární svorkovnice.

Všeobecné objednávací údaje

Typ	ZQV 50/70N/2	Verze
Číslo	2663400000	Propojka (svorka), Zapojeno, Oranžová, 150 A, Počet pólů: 2, Rozteč v mm (P): 20.00, Izolované: Ano, Šířka: 38.13 mm
objednávky		
GTIN (EAN)	4064675266198	
Množství	10 ST	

Testovací adapter a testovací zásuvky



Testovací adaptéry a testovací zásuvky se používají pro elektrické připojení mezi svorkovnicemi a testovacím zařízením. Tímto způsobem lze elektrický kontakt vytvořit v propojeném stavu a měření lze provést snadno.

Všeobecné objednávací údaje

Typ	ATPG 1.5-10 L	Verze
Číslo	1991890000	Testovací adaptér (svorka), 1.5 mm ² , 250 V, 0.2 A
objednávky		
GTIN (EAN)	4050118376647	
Množství	50 ST	

Příslušenství

Výstražný kryt



Výstražné kryty se symbolem blesku poskytují větší bezpečnost pro člověka a stroj. Používají se tam, kde musí být v aplikaci označeno vnější napětí.

Všeobecné objednávací údaje

Typ	AAM 35-185 YE FLASH	Verze	
Číslo	2635600000	Řada A, Označení svorek, 23.5 x 12 mm, Rozteč v mm (P): 12.00	
objednávky		Žlutá	
GTIN (EAN)	4050118674545		
Množství	40 ST		

Další příslušenství



Při vytváření perfektního řešení není žádná úloha příliš malá. Připojení je jen jedna část celkového procesu. V aplikacích, kde je potřeba testovat, seskupovat nebo oddělovat potenciály jsou drobné detaily často klíčem k dokonalému řešení. Systém není systémem bez těchto malých, ale nezbytných detailů:

- Testovací zástrčky zajišťují spolehlivé snímání z diagnostických zásuvek

Souběžně s výrobním procesem a aplikací.

Všeobecné objednávací údaje

Typ	PS 2.0 MC	Verze	
Číslo	0310000000	Zásuvný konektor PCB plug in, Příslušenství, Testovací zástrčka,	
objednávky		Červená, Počet pólů: 1	
GTIN (EAN)	4008190000059		
Množství	20 ST		

Plochý šroubovák



Plochý šroubovák s kulatou hlaví SD DIN 5265, ISO 2380/2, výstup podle DIN 5264, ISO 2380/1. hrot ChromTop, rukojeť SoftFinish

Příslušenství

Všeobecné objednací údaje

Typ	SDS 1.0X5.5X150	Verze
Číslo	2749380000	Šroubovák, Šířka čepele (B): 5.5 mm, Délka čepele: 150 mm, Tloušťka čepele (A): 1 mm
objednávky		
GTIN (EAN)	4050118895605	
Množství	1 ST	
Typ	SDS 1.0X5.5X150	Verze
Číslo	9008350000	Šroubovák, Šroubovák
objednávky		
GTIN (EAN)	4032248056316	
Množství	1 ST	

Testovací adapter a testovací zásuvky



Testovací adaptéry a testovací zásuvky se používají pro elektrické připojení mezi svorkovnicemi a testovacím zařízením. Tímto způsobem lze elektrický kontakt vytvořit v propojeném stavu a měření lze provést snadno.

Všeobecné objednací údaje

Typ	FZS 2/4 RT/80 SAKT4	Verze
Číslo	1276300000	Konektor samec (svorka), Zásuvné připojení Plug-in, 2 mm ² , Počet připojení: 2, Počet pólů: 1, Šířka: 9 mm
objednávky		
GTIN (EAN)	4008190026080	
Množství	20 ST	