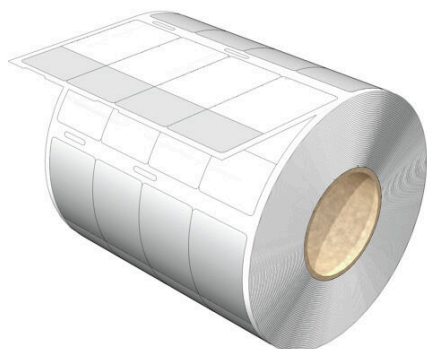


## THM WO VIN 25.4/57.2 WS

**Weidmüller Interface GmbH & Co. KG**  
Klingenbergstraße 26  
D-32758 Detmold  
Germany

[www.weidmueller.com](http://www.weidmueller.com)



Kabelové štítky na kotoučích THM WriteOn se používají pro značení vodičů a kabelů s vnějším průměrem do 36 mm. Průhledný lepicí proužek připevní a ochrání tisk na povrchu štítku.

- Značení je chráněna před nečistotami a oděrem pomocí průhledného lepicího proužku
- Snadný a rychlý tisk pomocí vysoce kvalitní termo-transferové tiskárny

### Všeobecné objednací údaje

Verze	THM, Označení vodičů a kabelů, 6 - 12 mm, 25.4 x 57.2 mm, Bílá
Číslo objednávky	<a href="#">2657180000</a>
Typ	THM WO VIN 25.4/57.2 WS
GTIN (EAN)	4050118675917
Množství	2000 items

## THM WO VIN 25.4/57.2 WS

Weidmüller Interface GmbH & Co. KG  
Klingenbergstraße 26  
D-32758 Detmold  
Germany

www.weidmueller.com

## Technické údaje

## Osvědčení

ROHS Shoda

## Rozměry a hmotnosti

Hloubka	0.07 mm	Hloubka (v palcích)	0.0028 inch
Výška	25.4 mm	Výška (v palcích)	1 inch
Šířka	57.2 mm	Šířka (v palcích)	2.252 inch
Čistá hmotnost	0.19 g		

## Teploty

Rozsah provozní teploty -40...80 °C

## Shoda produktu s prostředím

Stav souladu se směrnicí RoHS V souladu bez výjimky  
REACH SVHC Ne SVHC nad 0,1 wt%

## Obecné údaje

Lepidlo	Polyakrylátové lepidlo	
Typ tisku	prázdný	
Metoda tisku	Tepelný přenos	
Verze	Samolepicí	
Šířka	57.2 mm	
Klasifikace hořlavosti UL 94	V-0	
Rozsah provozní teploty, max.	80 °C	
Rozsah provozní teploty, min.	-40 °C	
Barevný	Bílá	
Halogen	Ano	
Základní materiál	Vinylová fólie	
Tištěné znaky	bez	
Počet značek v balení	Forma napájení	Kotouč štítků
Schválení podle UL 969	Ne	
kompatibilní tiskárna	<a href="#">THM MULTIMARK</a> , <a href="#">THM MULTIMARK PLUS</a>	
Počet značek na kombinaci	1 Label reel = Conductor and cable markers	
Rozsah provozní teploty	-40...80 °C	
Počet na roli	2000	

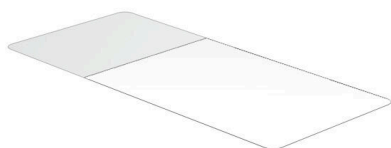
## Označení vodičů a kabelů

Průřez propojení AWG, max.	AWG 4	Halogen	Ano
Průřez propojení AWG, min.	AWG 8	Průřez vodiče, max.	113 mm <sup>2</sup>
Vnější prům. vodiče, max.	12 mm	Vnější prům. vodiče, min.	6 mm
Vnější prům. vodiče	6 - 12 mm	Průřez připojeného vodiče	113 mm <sup>2</sup>

## Klasifikace

ETIM 8.0	EC001530	ETIM 9.0	EC001530
ETIM 10.0	EC001530	ECLASS 14.0	27-28-11-02
ECLASS 15.0	27-28-11-02		

**Nákresy**



## THM WO VIN 25.4/57.2 WS

**Weidmüller Interface GmbH & Co. KG**  
Klingenbergstraße 26  
D-32758 Detmold  
Germany

[www.weidmueller.com](http://www.weidmueller.com)

## Příslušenství

### Inkoustové pásky



Tyto tiskárny mají vynikající výsledky tisku díky technice tepelného přenosu. Různé materiály a uživatelsky přívětivý systém tisku pro Windows optimalizuje práci se značením.

### Všeobecné objednávací údaje

Typ	RIBBON MM 110/360 SW	Verze	
Číslo objednávky	<a href="#">2005070000</a>	Ink ribbon	
GTIN (EAN)	4050118390049		
Množství	1 ST		