

## THM WO VIN 25.4/31.8 SP WS

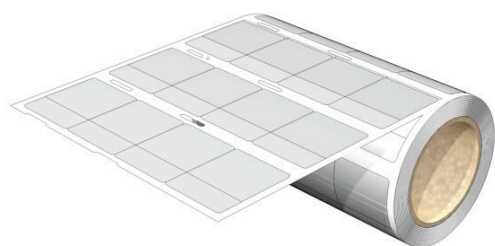
Weidmüller Interface GmbH & Co. KG

Klingenbergstraße 26

D-32758 Detmold

Germany

[www.weidmueller.com](http://www.weidmueller.com)



Kabelové štítky na kotoučích THM WriteOn se používají pro značení vodičů a kabelů s vnějším průměrem do 36 mm. Průhledný lepicí proužek připevní a ochrání tisk na povrchu štítku.

- Značení je chráněna před nečistotami a oděrem pomocí průhledného lepicího proužku
- Snadný a rychlý tisk pomocí vysoce kvalitní termotransferové tiskárny

### Všeobecné objednací údaje

Verze	THM, Označení vodičů a kabelů, 3 - 7 mm, 25.4 x 31.8 mm, Bílá
Číslo objednávky	<a href="#">2657150000</a>
Typ	THM WO VIN 25.4/31.8 SP WS
GTIN (EAN)	4050118675283
Množství	400 items

## THM WO VIN 25.4/31.8 SP WS

Weidmüller Interface GmbH & Co. KG  
Klingenbergstraße 26  
D-32758 Detmold  
Germany

www.weidmueller.com

## Technické údaje

## Osvědčení

ROHS Shoda

## Rozměry a hmotnosti

Hloubka	0.07 mm	Hloubka (v palcích)	0.0028 inch
Výška	25.4 mm	Výška (v palcích)	1 inch
Šířka	31.8 mm	Šířka (v palcích)	1.252 inch
Čistá hmotnost	0.12 g		

## Teploty

Rozsah provozní teploty -40...80 °C

## Shoda produktu s prostředím

Stav souladu se směrnicí RoHS V souladu bez výjimky  
REACH SVHC Ne SVHC nad 0,1 wt%

## Obecné údaje

Lepidlo	Polyakrylátové lepidlo	
Typ tisku	prázdný	
Metoda tisku	Tepelný přenos	
Verze	Samolepicí	
Šířka	31.8 mm	
Klasifikace hořlavosti UL 94	V-0	
Rozsah provozní teploty, max.	80 °C	
Rozsah provozní teploty, min.	-40 °C	
Barevný	Bílá	
Halogen	Ano	
Základní materiál	Vinylová fólie	
Tištěné znaky	bez	
Počet značek v balení	Forma napájení	Kotouč štítků
Schválení podle UL 969	Ne	
kompatibilní tiskárna	<a href="#">THM MULTIMARK</a> , <a href="#">THM MULTIMARK PLUS</a>	
Počet značek na kombinaci	1 Label reel = Conductor and cable markers	
Rozsah provozní teploty	-40...80 °C	
Počet na roli	400	

## Označení vodičů a kabelů

Průřez propojení AWG, max.	AWG 10	Halogen	Ano
Průřez propojení AWG, min.	AWG 12	Průřez vodiče, max.	38 mm <sup>2</sup>
Vnější prům. vodiče, max.	7 mm	Vnější prům. vodiče, min.	3 mm
Vnější prům. vodiče	3 - 7 mm	Průřez připojeného vodiče	38 mm <sup>2</sup>

## Klasifikace

ETIM 8.0	EC001530	ETIM 9.0	EC001530
ETIM 10.0	EC001530	ECLASS 14.0	27-28-11-02
ECLASS 15.0	27-28-11-02		

**Nákresy**



## Příslušenství

### Inkoustové pásy



Tyto tiskárny mají vynikající výsledky tisku díky technice tepelného přenosu. Různé materiály a uživatelsky přívětivý systém tisku pro Windows optimalizuje práci se značením.

### Všeobecné objednací údaje

Typ	RIBBON MM 110/360 SW	Verze	
Číslo objednávky	<a href="#">2005070000</a>	Inkoustová páska	
GTIN (EAN)	4050118390049		
Množství	1 ST		