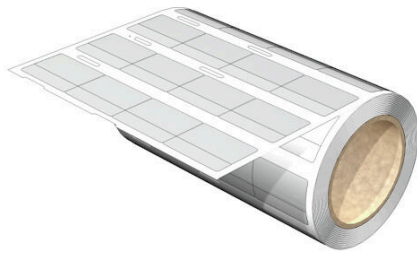


## THM WO VIN 25.4/19 SP WS

**Weidmüller Interface GmbH & Co. KG**  
Klingenbergstraße 26  
D-32758 Detmold  
Germany

[www.weidmueller.com](http://www.weidmueller.com)



Kabelové štítky na kotoučích THM WriteOn se používají pro značení vodičů a kabelů s vnějším průměrem do 36 mm. Průhledný lepicí proužek připevní a ochrání tisk na povrchu štítku.

- Značení je chráněna před nečistotami a oděrem pomocí průhledného lepicího proužku
- Snadný a rychlý tisk pomocí vysoce kvalitní termo-transferové tiskárny

### Všeobecné objednací údaje

Verze	THM, Označení vodičů a kabelů, 2 - 4 mm, 25.4 x 19 mm, Bílá
Číslo objednávky	<a href="#">2657130000</a>
Typ	THM WO VIN 25.4/19 SP WS
GTIN (EAN)	4050118675269
Množství	400 items

## Technické údaje

## Osvědčení

ROHS	Shoda
------	-------

## Rozměry a hmotnosti

Hloubka	0.07 mm	Hloubka (v palcích)	0.0028 inch
Výška	25.4 mm	Výška (v palcích)	1 inch
Šířka	19 mm	Šířka (v palcích)	0.748 inch
Čistá hmotnost	0.18 g		

## Teploty

Rozsah provozní teploty	-40...80 °C
-------------------------	-------------

## Shoda produktu s prostředím

Stav souladu se směrnicí RoHS	V souladu bez výjimky
REACH SVHC	Ne SVHC nad 0,1 wt%

## Obecné údaje

Lepidlo	Polyakrylátové lepidlo	
Typ tisku	prázdný	
Metoda tisku	Tepelný přenos	
Verze	Samolepicí	
Šířka	19 mm	
Klasifikace hořlavosti UL 94	V-0	
Rozsah provozní teploty, max.	80 °C	
Rozsah provozní teploty, min.	-40 °C	
Barevný	Bílá	
Halogen	Ano	
Základní materiál	Vinylová fólie	
Tištěné znaky	bez	
Počet značek v balení	Forma napájení	Kotouč štítků
Schválení podle UL 969	Ne	
kompatibilní tiskárna	<a href="#">THM MULTIMARK</a> , <a href="#">THM MULTIMARK PLUS</a>	
Počet značek na kombinaci	1 Label reel = Conductor and cable markers	
Rozsah provozní teploty	-40...80 °C	
Počet na roli	400	

## Označení vodičů a kabelů

Průřez propojení AWG, max.	AWG 14	Halogen	Ano
Průřez propojení AWG, min.	AWG 18	Průřez vodiče, max.	12 mm <sup>2</sup>
Vnější prům. vodiče, max.	4 mm	Vnější prům. vodiče, min.	2 mm
Vnější prům. vodiče	2 - 4 mm	Průřez připojeného vodiče	12 mm <sup>2</sup>

## Klasifikace

ETIM 8.0	EC001530	ETIM 9.0	EC001530
ETIM 10.0	EC001530	ECLASS 14.0	27-28-11-02
ECLASS 15.0	27-28-11-02		

**Nákresy**



## Příslušenství

### Inkoustové pásky



Tyto tiskárny mají vynikající výsledky tisku díky technice tepelného přenosu. Různé materiály a uživatelsky přívětivý systém tisku pro Windows optimalizuje práci se značením.

### Všeobecné objednací údaje

Typ	RIBBON MM 110/360 SW	Verze	
Číslo objednávky	<a href="#">2005070000</a>	Inkoustová páska	
GTIN (EAN)	4050118390049		
Množství	1 ST		