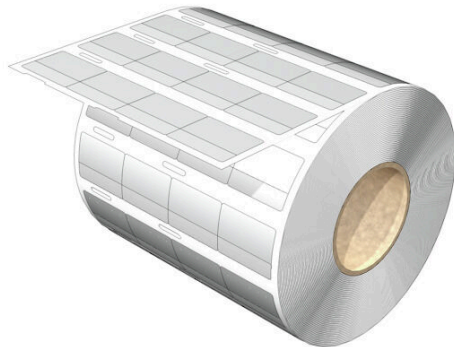


THM WO VIN 25.4/19 WS

Weidmüller Interface GmbH & Co. KG
Klingenbergstraße 26
D-32758 Detmold
Germany

www.weidmueller.com



Kabelové štítky na kotoučích THM WriteOn se používají pro značení vodičů a kabelů s vnějším průměrem do 36 mm. Průhledný lepicí proužek připevní a ochrání tisk na povrchu štítku.

- Značení je chráněna před nečistotami a oděrem pomocí průhledného lepicího proužku
- Snadný a rychlý tisk pomocí vysoce kvalitní termotransferové tiskárny

Všeobecné objednací údaje

| | |
|------------------|---|
| Verze | THM, Označení vodičů a kabelů, 2 - 4 mm, 25.4 x 19 mm, Bílá |
| Číslo objednávky | 2657120000 |
| Typ | THM WO VIN 25.4/19 WS |
| GTIN (EAN) | 4050118675252 |
| Množství | 2000 items |

THM WO VIN 25.4/19 WS

Weidmüller Interface GmbH & Co. KG
Klingenbergstraße 26
D-32758 Detmold
Germany

www.weidmueller.com

Technické údaje

Osvědčení

ROHS Shoda

Rozměry a hmotnosti

| | | | |
|----------------|---------|---------------------|-------------|
| Hloubka | 0.07 mm | Hloubka (v palcích) | 0.0028 inch |
| Výška | 25.4 mm | Výška (v palcích) | 1 inch |
| Šířka | 19 mm | Šířka (v palcích) | 0.748 inch |
| Čistá hmotnost | 0.11 g | | |

Teploty

Rozsah provozní teploty -40...80 °C

Shoda produktu s prostředím

Stav souladu se směrnicí RoHS V souladu bez výjimky
REACH SVHC Ne SVHC nad 0,1 wt%

Obecné údaje

| | | |
|-------------------------------|--|---------------|
| Lepidlo | Polyakrylátové lepidlo | |
| Typ tisku | prázdný | |
| Metoda tisku | Tepelný přenos | |
| Verze | Samolepicí | |
| Šířka | 19 mm | |
| Klasifikace hořlavosti UL 94 | V-0 | |
| Rozsah provozní teploty, max. | 80 °C | |
| Rozsah provozní teploty, min. | -40 °C | |
| Barevný | Bílá | |
| Halogen | Ano | |
| Základní materiál | Vinylová fólie | |
| Tištěné znaky | bez | |
| Počet značek v balení | Forma napájení | Kotouč štítků |
| Schválení podle UL 969 | Ne | |
| kompatibilní tiskárna | THM MULTIMARK , THM MULTIMARK PLUS | |
| Počet značek na kombinaci | 1 Label reel = Conductor and cable markers | |
| Rozsah provozní teploty | -40...80 °C | |
| Počet na roli | 2000 | |

Označení vodičů a kabelů

| | | | |
|----------------------------|----------|---------------------------|--------------------|
| Průřez propojení AWG, max. | AWG 14 | Halogen | Ano |
| Průřez propojení AWG, min. | AWG 18 | Průřez vodiče, max. | 12 mm ² |
| Vnější prům. vodiče, max. | 4 mm | Vnější prům. vodiče, min. | 2 mm |
| Vnější prům. vodiče | 2 - 4 mm | Průřez připojeného vodiče | 12 mm ² |

Klasifikace

| | | | |
|-------------|-------------|-------------|-------------|
| ETIM 8.0 | EC001530 | ETIM 9.0 | EC001530 |
| ETIM 10.0 | EC001530 | ECLASS 14.0 | 27-28-11-02 |
| ECLASS 15.0 | 27-28-11-02 | | |

Nákresy



Příslušenství

Inkoustové pásky



Tyto tiskárny mají vynikající výsledky tisku díky technice tepelného přenosu. Různé materiály a uživatelsky přívětivý systém tisku pro Windows optimalizuje práci se značením.

Všeobecné objednávací údaje

| | | | |
|------------------|----------------------------|------------|--|
| Typ | RIBBON MM 110/360 SW | Verze | |
| Číslo objednávky | 2005070000 | Ink ribbon | |
| GTIN (EAN) | 4050118390049 | | |
| Množství | 1 ST | | |