

## THM WO VIN 12.7/38.1 WS

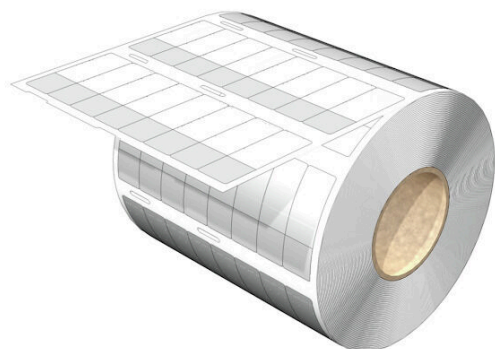
Weidmüller Interface GmbH & Co. KG

Klingenbergstraße 26

D-32758 Detmold

Germany

[www.weidmueller.com](http://www.weidmueller.com)



Kabelové štítky na kotoučích THM WriteOn se používají pro značení vodičů a kabelů s vnějším průměrem do 36 mm. Průhledný lepicí proužek připevní a ochrání tisk na povrchu štítku.

- Značení je chráněna před nečistotami a oděrem pomocí průhledného lepicího proužku
- Snadný a rychlý tisk pomocí vysoce kvalitní termotransferové tiskárny

### Všeobecné objednací údaje

Verze	THM, Označení vodičů a kabelů, 4 - 8 mm, 12.7 x 38.1 mm, Bílá
Číslo objednávky	<a href="#">2657110000</a>
Typ	THM WO VIN 12.7/38.1 WS
GTIN (EAN)	4050118675245
Množství	10000 items

## THM WO VIN 12.7/38.1 WS

**Weidmüller Interface GmbH & Co. KG**  
Klingenbergstraße 26  
D-32758 Detmold  
Germany

www.weidmueller.com

## Technické údaje

### Osvědčení

ROHS Shoda

### Rozměry a hmotnosti

Hloubka	0.07 mm	Hloubka (v palcích)	0.0028 inch
Výška	12.7 mm	Výška (v palcích)	0.5 inch
Šířka	38.1 mm	Šířka (v palcích)	1.5 inch
Čistá hmotnost	0.11 g		

### Teploty

Rozsah provozní teploty -40...80 °C

### Shoda produktu s prostředím

Stav souladu se směrnicí RoHS V souladu bez výjimky  
REACH SVHC Ne SVHC nad 0,1 wt%

### Obecné údaje

Lepidlo	Polyakrylátové lepidlo		
Typ tisku	prázdný		
Metoda tisku	Tepelný přenos		
Verze	Samolepicí		
Šířka	38.1 mm		
Klasifikace hořlavosti UL 94	V-0		
Rozsah provozní teploty, max.	80 °C		
Rozsah provozní teploty, min.	-40 °C		
Barevný	Bílá		
Halogen	Ano		
Základní materiál	Vinylová fólie		
Tištěné znaky	bez		
Počet značek v balení	Forma napájení	Kotouč štítků	
Schválení podle UL 969	Ne		
kompatibilní tiskárna	<a href="#">THM MULTIMARK</a> , <a href="#">THM MULTIMARK PLUS</a>		
Počet značek na kombinaci	1 Label reel = Conductor and cable markers		
Rozsah provozní teploty	-40...80 °C		
Počet na roli	10000		

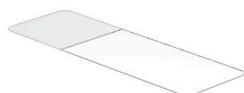
### Označení vodičů a kabelů

Průřez propojení AWG, max.	AWG 6	Halogen	Ano
Průřez propojení AWG, min.	AWG 10	Průřez vodiče, max.	50 mm <sup>2</sup>
Vnější prům. vodiče, max.	8 mm	Vnější prům. vodiče, min.	4 mm
Vnější prům. vodiče	4 - 8 mm	Průřez připojeného vodiče	50 mm <sup>2</sup>

### Klasifikace

ETIM 8.0	EC001530	ETIM 9.0	EC001530
ETIM 10.0	EC001530	ECLASS 14.0	27-28-11-02
ECLASS 15.0	27-28-11-02		

**Nákresy**



## Příslušenství

### Inkoustové pásky



Tyto tiskárny mají vynikající výsledky tisku díky technice tepelného přenosu. Různé materiály a uživatelsky přívětivý systém tisku pro Windows optimalizuje práci se značením.

### Všeobecné objednáací údaje

Typ	RIBBON MM 110/360 SW	Verze	
Číslo objednávky	<a href="#">2005070000</a>	Inkoustová páska	
GTIN (EAN)	4050118390049		
Množství	1 ST		