



Všeobecné objednací údaje

| | |
|------------------|---|
| Číslo objednávky | 2644640000 |
| Typ | CPS 5.00/17/90F SN GN BX |
| GTIN (EAN) | 4050118642339 |
| Množství | 21 items |
| Údaje výrobku | IEC: 630 V / 18 A / 0.2 - 4 mm ² UL: 300 V / 18 A / AWG 26 - AWG 14 |
| Balení | Box |

Technické údaje

Osvědčení

Schválení



| | |
|-----------------------|------------------------|
| ROHS | Shoda |
| UL File Number Search | Web UL |
| Č. osvědčení (cURus) | E60693 |

Rozměry a hmotnosti

| | |
|----------------|---------|
| Čistá hmotnost | 35.65 g |
|----------------|---------|

Shoda produktu s prostředím

| | |
|---|--------------------------------------|
| Stav souladu se směrnicí RoHS | V souladu s výjimkou |
| Výjimka ze směrnice RoHS (je-li použitelné/známo) | 6c |
| REACH SVHC | Lead 7439-92-1 |
| SCIP | d5655e4a-7bb0-47c8-bd67-25d5021f9ded |

Systémové parametry

| | | | |
|--------------------------|-----------------------------------|------------------------|---------------------|
| Skupina produktů | OMNIMATE Signal - řada BL/SL 5,08 | Typ připojení | Připojení v provozu |
| Metoda připojení vodiče | Připojení s upínacím třmenem | Rozteč v mm (P) | 5.00 mm |
| Rozteč v palcích (P) | 0.197 " | Počet pólů | 17 |
| L1 v mm | 80.00 mm | L1 v palcích | 3.152 " |
| Počet řad | 1 | Množství řady kolíků | 1 |
| Délka odizolování | 7 mm | Utahovací moment, min. | 0.5 Nm |
| Utahovací moment, max. | 0.55 Nm | Svěrný šroub | M 3 |
| Hrot šroubováku | 0,6 x 3,5 | Cykly zapojování | 25 |
| Zásuvná síla / pól, max. | 9 N | Tažná síla / pól, max. | 6 N |

Balení

| | | | |
|-----------|---------|-----------|---------|
| Balení | Box | Délka VPE | 0.00 mm |
| Šířka VPE | 0.00 mm | Výška VPE | 0.00 mm |

Údaje o materiálu

| | | | |
|------------------------------|--------------|------------------------------|---------------|
| Izolační materiál | PA | Barevný | Světlá zelená |
| Barevný graf (podobné) | RAL 6021 | Skupina izolačního materiálu | I |
| Odpor izolace | 500 MΩ | Moisture Level (MSL) | |
| Klasifikace hořlavosti UL 94 | V-0 | Contact base material | Slitina mědi |
| Materiál kontaktu | Slitina mědi | Povrch kontaktu | pocínovaná |
| Typ cínování | matný povrch | Skladovací teplota, min. | -40 °C |
| Skladovací teplota, max. | 70 °C | Provozní teplota, min. | -40 °C |
| Provozní teplota, max. | 105 °C | | |

Vodiče vhodné k připojení

| | | | |
|----------------------------|----------------------|----------------------------|---------------------|
| Upínací rozsah, min. | 0.2 mm ² | Upínací rozsah, max. | 4 mm ² |
| Průřez propojení AWG, min. | AWG 26 | Průřez propojení AWG, max. | AWG 14 |
| Pevné, min. H05(07) V-U | 0.2 mm ² | Pevné, max. H05(07) V-U | 2.5 mm ² |
| Stočené, min. H07V-R | 0.12 mm ² | Stočené, max. H07V-R | 4 mm ² |

CPS 5.00/17/90F SN GN BX

Weidmüller Interface GmbH & Co. KG
Klingenbergstraße 26
D-32758 Detmold
Germany

www.weidmueller.com

Technické údaje

| | | | |
|--|---------------------|--|---------------------|
| Pružné, min. H05(07) V-K dutinkou s plastovým límcem, , DIN 46228 pt 4, min. | 0.2 mm ² | Pružné, max. H05(07) V-K dutinkou s plastovým límcem, DIN 46228 pt 4, max. | 2.5 mm ² |
| s vodičem a dutinkou, DIN 46228 pt 1, min. | 0.2 mm ² | s vodičem a dutinkou, DIN 46228 pt 1, max. | 2.5 mm ² |

Jmenovité údaje podle IEC

| | | | |
|--|-------|--|-------|
| Jmenovitý proud, min. počet pólů (Tu=20 °C) | 18 A | Jmenovité napětí pro třídu přepětí / stupeň znečištění II/2 | 630 V |
| Jmenovité napětí pro třídu přepětí / stupeň znečištění III/2 | 320 V | Jmenovité napětí pro třídu přepětí / stupeň znečištění III/3 | 250 V |
| Jmenovité impulzní napětí pro třídu přepětí / stupeň znečištění II/2 | 4 kV | Jmenovité impulzní napětí pro třídu přepětí / stupeň znečištění III/2 | 4 kV |
| Jmenovité impulzní napětí pro třídu přepětí / stupeň znečištění III/3 | 4 kV | | |

Jmenovité údaje podle CSA

| | | | |
|---|--------|---|--------|
| Jmenovité napětí (aplikační skupina B / CSA) | 300 V | Jmenovité napětí (aplikační skupina D / CSA) | 300 V |
| Jmenovitý proud (aplikační skupina B / CSA) | 18 A | Jmenovitý proud (aplikační skupina D / CSA) | 10 A |
| Průřez vodiče AWG, min. | AWG 26 | Průřez vodiče AWG, max. | AWG 14 |

Jmenovité údaje podle UL 1059

| | | | |
|---|--|---|--------|
| Institut (cURus) | CURUS | Č. osvědčení (cURus) | E60693 |
| Jmenovité napětí (aplikační skupina B / UL 1059) | 300 V | Jmenovité napětí (aplikační skupina D / UL 1059) | 300 V |
| Jmenovitý proud (aplikační skupina B / UL 1059) | 18 A | Jmenovitý proud (aplikační skupina D / UL 1059) | 10 A |
| Průřez vodiče, AWG, min. | AWG 26 | Průřez vodiče, AWG, max. | AWG 14 |
| Odkaz na hodnoty pro schválení | Specifikace jsou maximální hodnoty, podrobnosti viz příslušná certifikace. | | |

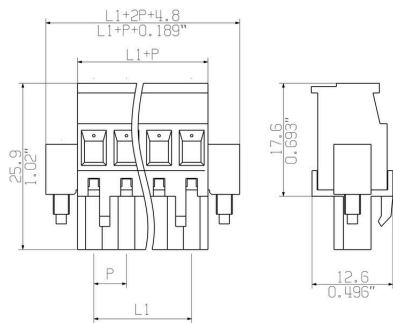
Důležitá poznámka

| | |
|----------|---|
| Poznámky | <ul style="list-style-type: none"> • Only compatible with OMNIMATE basic products • P on drawing = pitch • Rated current related to rated cross-section & min. No. of poles. • Rated data refer only to the component itself. Clearance and creepage distances to other components are to be designed in accordance with the relevant application standards. • In accordance with IEC 61984, OMNIMATE-connectors are connectors without breaking capacity (COC). During designated use, connectors are not allowed to be engaged or disengaged when live or under load • Long term storage of the product with average temperature of 50 °C and maximum humidity 70%, 36 months |
|----------|---|

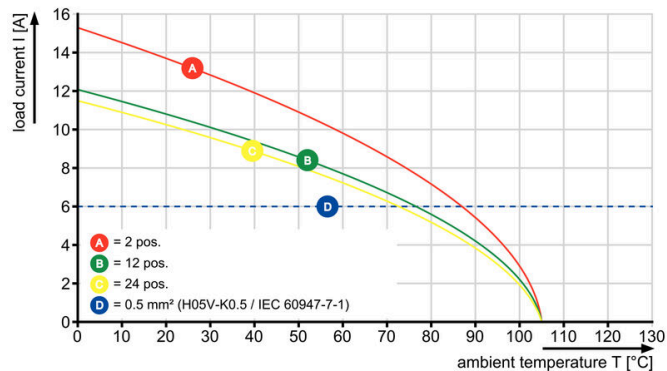
Klasifikace

| | | | |
|-------------|-------------|-------------|-------------|
| ETIM 8.0 | EC002638 | ETIM 9.0 | EC002638 |
| ETIM 10.0 | EC002638 | ECLASS 14.0 | 27-46-02-02 |
| ECLASS 15.0 | 27-46-02-02 | | |

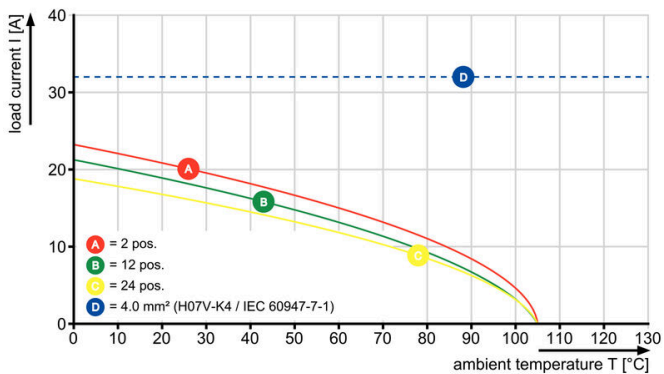
Nákresy



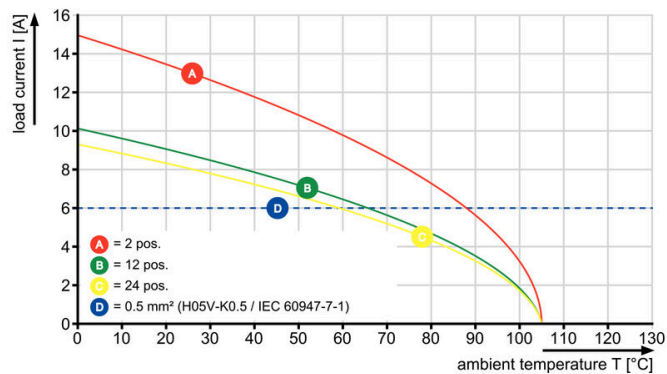
CPS 5.00/./90 - CH 5.00/./180



CPS 5.00/./90 - CH 5.00/./180



CPS 5.00/./90 - CHDV 5.00/./90G



CPS 5.00/./90 - CHDV 5.00/./90G

