

## HDC MHE 4X2 FP

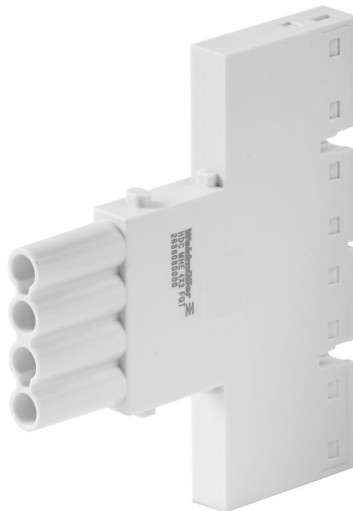
**Weidmüller Interface GmbH & Co. KG**

Klingenbergstraße 26

D-32758 Detmold

Germany

[www.weidmueller.com](http://www.weidmueller.com)



### Flexibilní

Čtyři velikosti modulu umožňují individuální řešení a tím šetří velké množství prostoru. Menší rozteč také znamená optimalizovaný design.

### Všeobecné objednací údaje

Verze	Signálový modul, 250 V, 16 A, Počet pólů: 4, Připojení PUSH IN s akčním členem, Zásuvka, Požadovaný počet míst na zásuvná připojení: 0,5
Číslo objednávky	<a href="#">2636080000</a>
Typ	HDC MHE 4X2 FP
GTIN (EAN)	4050118692822
Množství	1 items

## Technické údaje

## Osvědčení

Schválení



ROHS	Shoda
UL File Number Search	<a href="#">Web UL</a>
Č. osvědčení (cURus)	E92202

## Rozměry a hmotnosti

Hloubka	70.5 mm	Hloubka (v palcích)	2.7756 inch
Výška	63 mm	Výška (v palcích)	2.4803 inch
Šířka	7.15 mm	Šířka (v palcích)	0.2815 inch
Čistá hmotnost	26.42 g		

## Teploty

Mezní teplota	-40 °C ... 125 °C
---------------	-------------------

## Shoda produktu s prostředím

Stav souladu se směrnicí RoHS	V souladu s výjimkou
Výjimka ze směrnice RoHS (je-li použitelné/známo)	6c
REACH SVHC	Lead 7439-92-1, Potassium perfluorobutane sulfonate 29420-49-3
SCIP	9ed66ce7-2fe8-4987-bb46-06cab3f02292

## Obecné údaje

Počet pólů	4	Počet potenciálů	2
Klasifikace hořlavosti UL 94	V-0	Odpor izolace	1012 Ω
Cykly zapojování	≥ 500	Typ	Zásuvka
Kategorie rázového napětí	III	Závažnost znečištění	3
Základní materiál	Polykarbonát, vyztužený skelnými vlákny	Řada	ModuPlug
Jmenovité napětí (DIN EN 61984)	250 V	Jmenovité napětí: podle UL/CSA	600 V
Jmenovité rázové napětí (DIN EN 61984)	4 kV	Jmenovitý proud (DIN EN 61984)	16 A
Požadovaný počet míst na zásuvná připojení	0.5		

## PE připojení, údaje

Typ připojení PE	Šroubové připojení přes rám modulu
------------------	------------------------------------

## Verze

Průřez propojení AWG, max.	AWG 14	Délka odizolování, jmenovité připojení	10 mm
Typ připojení	Připojení PUSH IN s akčním členem	Průřez propojení AWG, min.	AWG 20
Průřez vodiče, max.	2.5 mm <sup>2</sup>	Průřez vodiče, min.	0.5 mm <sup>2</sup>

**Technické údaje****Důležitá poznámka**

Informace o produktu Používá se pouze v kombinaci s montážními držáky (2716790000/2716800000) krytů RockStar IP66 pro montáž na stěnu.

**Klasifikace**

ETIM 8.0	EC000438	ETIM 9.0	EC000438
ETIM 10.0	EC000438	ECLASS 14.0	27-44-02-17
ECLASS 15.0	27-44-02-17		

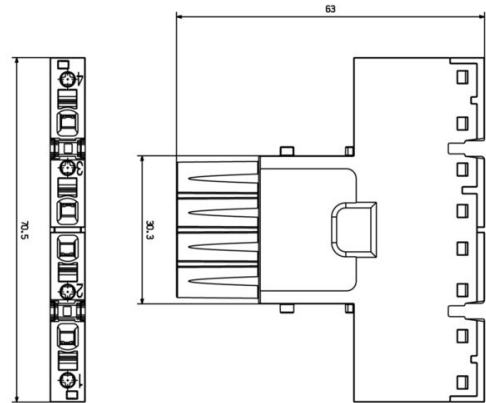
## HDC MHE 4X2 FP

**Weidmüller Interface GmbH & Co. KG**  
 Klingenbergstraße 26  
 D-32758 Detmold  
 Germany

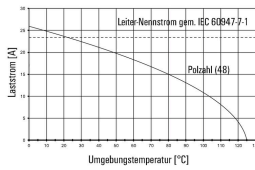
## Nákresy

www.weidmueller.com

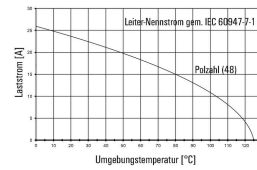
### Obrázek výrobku



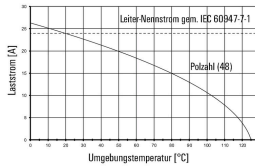
HDC MHE 4X2 MQT mit HDC MHE 4FQT / H07V-K2,5



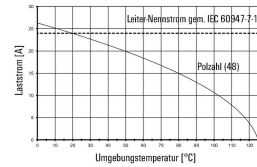
HDC MHE 4X2 MQT mit HDC MHE 4FQT / H07V-K2,5



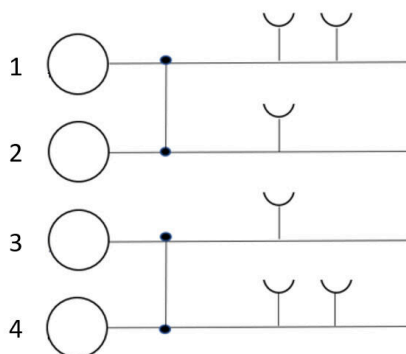
HDC MHE 4X2 FQT mit HDC MHE 4MQT / H07V-K2,5



HDC MHE 4X2 FQT mit HDC MHE 4MQT / H07V-K2,5



### HDC MHE 4X2



## HDC MHE 4X2 FP

**Weidmüller Interface GmbH & Co. KG**  
Klingenbergstraße 26  
D-32758 Detmold  
Germany

www.weidmueller.com

## Příslušenství

### Značkovač



Vedle těžkých konektorů poskytuje řada RockStar® příslušenství pro efektivní, funkční a bezpečnou kabeláž; např. kódovací systémy, spony stínění, krycí desky a náhradní těsnění

### Všeobecné objednávací údaje

Typ	HDC MMARK 4	Verze
Číslo	<a href="#">2710590000</a>	Marking tags, Heavy duty connector assemblies
objednávky		
GTIN (EAN)	4050118783902	
Množství	640 ST	

### Propojovací můstek



Vedle těžkých konektorů poskytuje řada RockStar® příslušenství pro efektivní, funkční a bezpečnou kabeláž; např. kódovací systémy, spony stínění, krycí desky a náhradní těsnění

### Všeobecné objednávací údaje

Typ	HDC MXCC2 4X	Verze
Číslo	<a href="#">2709710000</a>	Cross-connector bridge, Heavy duty connector assemblies
objednávky		
GTIN (EAN)	4050118805659	
Množství	50 ST	
Typ	HDC MXCC3 4X	Verze
Číslo	<a href="#">2709720000</a>	Cross-connector bridge, Heavy duty connector assemblies
objednávky		
GTIN (EAN)	4050118805666	
Množství	50 ST	
Typ	HDC MXCC4 4X	Verze
Číslo	<a href="#">2709730000</a>	Cross-connector bridge, Heavy duty connector assemblies
objednávky		
GTIN (EAN)	4050118805673	
Množství	50 ST	
Typ	HDC MXCC5 4X	Verze
Číslo	<a href="#">2709740000</a>	Cross-connector bridge, Heavy duty connector assemblies
objednávky		
GTIN (EAN)	4050118805680	
Množství	50 ST	

## HDC MHE 4X2 FP

**Weidmüller Interface GmbH & Co. KG**  
 Klingenbergstraße 26  
 D-32758 Detmold  
 Germany

www.weidmueller.com

### Příslušenství

Typ	HDC MXCC6 4X	Verze
Číslo	<a href="#">2709750000</a>	Cross-connector bridge, Heavy duty connector assemblies
objednávky		
GTIN (EAN)	4050118805703	
Množství	50 ST	
Typ	HDC MXCC7 4X	Verze
Číslo	<a href="#">2709770000</a>	Cross-connector bridge, Heavy duty connector assemblies
objednávky		
GTIN (EAN)	4050118805710	
Množství	20 ST	
Typ	HDC MXCC8 4X	Verze
Číslo	<a href="#">2709780000</a>	Cross-connector bridge, Heavy duty connector assemblies
objednávky		
GTIN (EAN)	4050118805727	
Množství	20 ST	
Typ	HDC MXCC9 4X	Verze
Číslo	<a href="#">2709790000</a>	Cross-connector bridge, Heavy duty connector assemblies
objednávky		
GTIN (EAN)	4050118805734	
Množství	20 ST	
Typ	HDC MXCC10 4X	Verze
Číslo	<a href="#">2709800000</a>	Cross-connector bridge, Heavy duty connector assemblies
objednávky		
GTIN (EAN)	4050118805741	
Množství	20 ST	
Typ	HDC MXCC11 4X	Verze
Číslo	<a href="#">2709810000</a>	Cross-connector bridge, Heavy duty connector assemblies
objednávky		
GTIN (EAN)	4050118805758	
Množství	20 ST	
Typ	HDC MXCC12 4X	Verze
Číslo	<a href="#">2709820000</a>	Cross-connector bridge, Heavy duty connector assemblies
objednávky		
GTIN (EAN)	4050118805765	
Množství	20 ST	

## HDC MHE 4X2 FP

**Weidmüller Interface GmbH & Co. KG**  
 Klingenbergstraße 26  
 D-32758 Detmold  
 Germany

## Protikus

www.weidmueller.com

### Elektrické moduly



**Flexibilní**  
 Čtyři velikosti modulu umožňují individuální řešení a tím šetří velké množství prostoru. Menší rozteč také znamená optimalizovaný design.

### Všeobecné objednací údaje

Typ	HDC MHE 4 MP	Verze
Číslo	<a href="#">2635980000</a>	Signálový modul, 250 V, 16 A, Počet pólů: 4, Připojení PUSH IN s akčním členem, Zástrčný, Požadovaný počet míst na zásuvná připojení: 0.5
objednávky		
GTIN (EAN)	4050118692785	
Množství	1 ST	
Typ	HDC MHE 4X MP	Verze
Číslo	<a href="#">2636070000</a>	Signálový modul, 250 V, 16 A, Počet pólů: 4, Připojení PUSH IN s akčním členem, Zástrčka, Požadovaný počet míst na zásuvná připojení: 0.5
objednávky		
GTIN (EAN)	4050118692815	
Množství	1 ST	
Typ	HDC MHE 4X2 MP	Verze
Číslo	<a href="#">2636090000</a>	Signálový modul, 250 V, 16 A, Počet pólů: 4, Připojení PUSH IN s akčním členem, Zástrčka, Požadovaný počet míst na zásuvná připojení: 0.5
objednávky		
GTIN (EAN)	4050118692839	
Množství	1 ST	