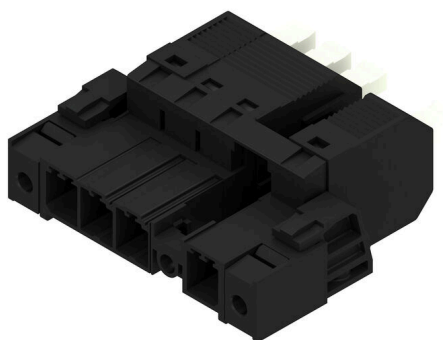


SVFL 7.62HP/04/180SFMF2 SN BK BX

Weidmüller Interface GmbH & Co. KG
Klingenbergstraße 26
D-32758 Detmold
Germany

www.weidmuller.com

Obrázek výrobku



180° obrácený konektor samec s technologií připojení PUSH IN s nastavitelným akčním členem (posunovačem) pro kabeláž na místě, 6 mm² s roztečí 7,62. Také ideální jako řešení dotykové ochrany pro zpětné napětí Splňuje požadavky UL 1059 600 V třídy C a IEC 61800-5-1. Varianty: bez příruby, vnější příruba, středová příruba s připínacím mechanismem a volitelné přídavné šroubové připevnění.

Všeobecné objednací údaje

| | |
|------------------|---|
| Verze | Zásuvný konektor PCB plug in, zástrčka, 7.62 mm, Počet pólů: 4, 180°, Připojení PUSH IN s akčním členem, Připojení s kotevní svorkou, Box |
| Číslo objednávky | 2630520000 |
| Typ | SVFL 7.62HP/04/180SFMF2 SN BK BX |
| GTIN (EAN) | 4050118634167 |
| Množství | 42 items |
| Údaje výrobku | IEC: 1000 V / 0,5 - 6 mm ² UL: 600 V / 36 A / AWG 24 - AWG 10 |
| Balení | Box |

SVFL 7.62HP/04/180SFMF2 SN BK BX

Weidmüller Interface GmbH & Co. KG
Klingenbergstraße 26
D-32758 Detmold
Germany

www.weidmueller.com

Technické údaje

Osvědčení

Schválení



ROHS Shoda
UL File Number Search [Web UL](#)
Č. osvědčení (cURus) E60693

Rozměry a hmotnosti

| | | | |
|----------------|----------|---------------------|-------------|
| Hloubka | 47.7 mm | Hloubka (v palcích) | 1.8779 inch |
| Výška | 23.4 mm | Výška (v palcích) | 0.9213 inch |
| Šířka | 53.34 mm | Šířka (v palcích) | 2.1 inch |
| Čistá hmotnost | 22.41 g | | |

Shoda produktu s prostředím

Stav souladu se směrnicí RoHS V souladu bez výjimky
REACH SVHC Ne SVHC nad 0,1 wt%

Systémové parametry

| | | | |
|---|--|--|---------------------|
| Skupina produktů | OMNIMATE Power - řada BV/SV 7,62HP | Typ připojení | Připojení v provozu |
| Metoda připojení vodiče | Připojení PUSH IN s akčním členem, Připojení s kotevní svorkou | Rozteč v mm (P) | 7.62 mm |
| Rozteč v palcích (P) | 0.300 " | Směr výstupu vodiče | 180° |
| Počet pólů | 4 | L1 v mm | 30.48 mm |
| L1 v palcích | 1.200 " | Počet řad | 1 |
| Množství řady kolíků | 1 | Ochrana bezpečná proti dotyku dle normy DIN VDE 0470 | IP20 zapojené |
| Stupeň krytí | IP20, IP20 v instalovaném stavu | Utahovací moment šroubové příruby, min. | 0.2 Nm |
| Utahovací moment šroubové příruby, max. | 0.3 Nm | Hrot šroubováku | 0,6 x 3,5 |
| Cykly zapojování | 25 | | |

Balení

| | | | |
|-----------|-----------|-----------|-----------|
| Balení | Box | Délka VPE | 338.00 mm |
| Šířka VPE | 130.00 mm | Výška VPE | 54.00 mm |

Údaje o materiálu

| | | | |
|----------------------------------|------------|----------------------------------|---------|
| Izolační materiál | PA GF | Barevný | černá |
| Barevný graf (podobné) | RAL 9011 | Moisture Level (MSL) | |
| Klasifikace hořlavosti UL 94 | V-0 | Materiál kontaktu | Slitina |
| Povrch kontaktu | pocínované | Skladovací teplota, min. | -40 °C |
| Skladovací teplota, max. | 70 °C | Provozní teplota, min. | -50 °C |
| Provozní teplota, max. | 125 °C | Teplotní rozsah, instalace, min. | -25 °C |
| Teplotní rozsah, instalace, max. | 125 °C | | |

Vodiče vhodné k připojení

| | |
|-------------------------|---------------------|
| Pevné, min. H05(07) V-U | 0.5 mm ² |
| Pevné, max. H05(07) V-U | 6 mm ² |

SVFL 7.62HP/04/180SFMF2 SN BK BX

Weidmüller Interface GmbH & Co. KG
Klingenbergstraße 26
D-32758 Detmold
Germany

www.weidmueller.com

Technické údaje

| | | | |
|--|-------------------------|------------------------------------|-----------------------------|
| Pružné, min. H05(07) V-K | 0.5 mm ² | | |
| Pružné, max. H05(07) V-K | 6 mm ² | | |
| s vodičem a dutinkou, DIN 46228 pt 1, min. | 1.5 mm ² | | |
| s vodičem a dutinkou, DIN 46228 pt 1, max. | 6 mm ² | | |
| Upínatelný vodič | Průřez připojení vodiče | Typ | zapojeno tenkým vodičem |
| | | jmen. | 2.5 mm ² |
| vodičová koncovka | Délka odizolování | jmen. | 12 mm |
| | | Doporučená dutinka na konci vodiče | H2.5/12 |
| | Délka odizolování | jmen. | 14 mm |
| | | Doporučená dutinka na konci vodiče | H2.5/19D BL |
| Průřez připojení vodiče | Typ | zapojeno tenkým vodičem | |
| | jmen. | 4 mm ² | |
| vodičová koncovka | Délka odizolování | jmen. | 12 mm |
| | | Doporučená dutinka na konci vodiče | H4,0/12 |
| | Délka odizolování | jmen. | 14 mm |
| | | Doporučená dutinka na konci vodiče | H4,0/20D GR |
| Průřez připojení vodiče | Typ | zapojeno tenkým vodičem | |
| | jmen. | 6 mm ² | |
| vodičová koncovka | Délka odizolování | jmen. | 12 mm |
| | | Doporučená dutinka na konci vodiče | H6,0/12 |
| | Délka odizolování | jmen. | 14 mm |
| | | Doporučená dutinka na konci vodiče | H6,0/20 SW |
| Průřez připojení vodiče | Typ | zapojeno tenkým vodičem | |
| | jmen. | 1.5 mm ² | |
| vodičová koncovka | Délka odizolování | jmen. | 15 mm |
| | | Doporučená dutinka na konci vodiče | H1.5/18D SW |
| | Délka odizolování | jmen. | 12 mm |
| | | Doporučená dutinka na konci vodiče | H1.5/12 |

Referenční text Vnější průměr plastové objímky by neměl být větší než rozteč (P), Délka koncovek se vybírá v závislosti na produktu a jmenovitém napětí.

Jmenovité údaje podle IEC

| | | | |
|--|---------|---|---------|
| Jmenovitý proud, max. počet pólů (Tu=20 °C) | 41 A | Jmenovitý proud, min. počet pólů (Tu=40 °C) | 41 A |
| Jmenovité napětí pro třídu přepětí / stupeň znečištění II/2 | 1000 V | Jmenovité napětí pro třídu přepětí / stupeň znečištění III/2 | 800 V |
| Jmenovité impulzní napětí pro třídu přepětí / stupeň znečištění II/2 | 6000 V | Jmenovité impulzní napětí pro třídu přepětí / stupeň znečištění III/2 | 8 kV |
| Povrchová vzdálenost, min. | 12.7 mm | Vzdušná vzdálenost, min. | 12.7 mm |

Jmenovité údaje podle UL 1059

| | | | |
|--|-------|--|--------|
| Institut (cURus) | CURUS | Č. osvědčení (cURus) | E60693 |
| Jmenovité napětí (aplikační skupina B / UL 1059) | 600 V | Jmenovité napětí (aplikační skupina C / UL 1059) | 600 V |

SVFL 7.62HP/04/180SFMF2 SN BK BX

Weidmüller Interface GmbH & Co. KG
 Klingenbergstraße 26
 D-32758 Detmold
 Germany

www.weidmueller.com

Technické údaje

| | |
|---|--|
| Jmenovité napětí (aplikační skupina D / 600 V UL 1059) | Jmenovitý proud (aplikační skupina B / 36 A UL 1059) |
| Jmenovitý proud (aplikační skupina C / 36 A UL 1059) | Jmenovitý proud (aplikační skupina D / 5 A UL 1059) |
| Průřez vodiče, AWG, min. AWG 24 | Průřez vodiče, AWG, max. AWG 10 |
| Odkaz na hodnoty pro schválení | Specifikace jsou maximální hodnoty, podrobnosti viz příslušná certifikace. |

Důležitá poznámka

| | |
|-----------|---|
| IPC shoda | Shoda: Produkty jsou vyvíjeny, vyráběny a dodávány v souladu s mezinárodními uznávanými standardy a normami a splňují zajištěné vlastnosti uvedené v datovém listu, respektive splňují dekorativní vlastnosti v souladu s IPC-A-610 „Třída 2“. Další nároky na produkty je možné vyhodnotit na požádání. |
| Poznámky | <ul style="list-style-type: none"> In accordance with IEC 61984, OMNIMATE-connectors are connectors without breaking capacity (COC). During designated use, connectors are not allowed to be engaged or disengaged when live or under load Long term storage of the product with average temperature of 50 °C and maximum humidity 70%, 36 months |

Klasifikace

| | | | |
|-------------|-------------|-------------|-------------|
| ETIM 8.0 | EC002638 | ETIM 9.0 | EC002638 |
| ETIM 10.0 | EC002638 | ECLASS 14.0 | 27-46-02-02 |
| ECLASS 15.0 | 27-46-02-02 | | |

SVFL 7.62HP/04/180SFMF2 SN BK BX

Weidmüller Interface GmbH & Co. KG
 Klingenbergstraße 26
 D-32758 Detmold
 Germany

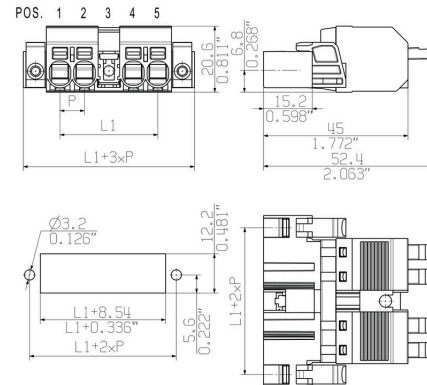
www.weidmueller.com

Nákresy

Obrázek výrobku



Dimensional drawing



Podobné ilustraci

Connection diagram

| | | | | | | | | |
|----------------|----------------------------------|---|---|---|---|---|---|---|
| 6 | M(S)F6 | o | o | o | o | o | X | o |
| 6 | M(S)F5 | o | o | o | o | X | o | o |
| 6 | M(S)F4 | o | o | o | X | o | o | o |
| 6 | M(S)F3 | o | o | X | o | o | o | o |
| 6 | M(S)F2 | o | X | o | o | o | o | o |
| 5 | M(S)F5 | o | o | o | o | X | o | |
| 5 | M(S)F4 | o | o | o | X | o | o | |
| 5 | M(S)F3 | o | o | X | o | o | o | |
| 5 | M(S)F2 | o | X | o | o | o | o | |
| 4 | M(S)F4 | o | o | o | X | o | | |
| 4 | M(S)F3 | o | o | X | o | o | | |
| 4 | M(S)F2 | o | X | o | o | o | | |
| 3 | M(S)F3 | o | o | X | o | | | |
| 3 | M(S)F2 | o | X | o | o | | | |
| 2 | M(S)F2 | o | X | o | | | | |
| NO OF POLES | X = MIDDLE FLANGE POSITION | 1 | 2 | 3 | 4 | 5 | 6 | 7 |
| | | | | | | | | |

Podobné ilustraci

Výhoda produktu

