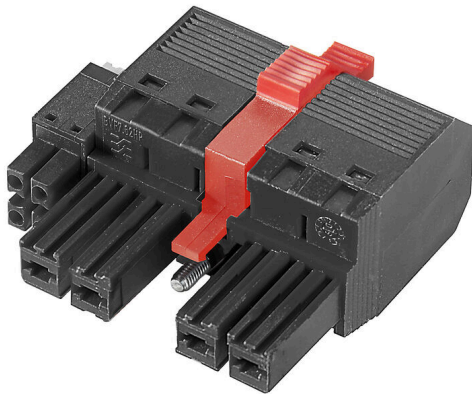


BVF 7.62HP/04/180MSF3 BCF/04R SN BK BX

Weidmüller Interface GmbH & Co. KG
 Klingenbergstraße 26
 D-32758 Detmold
 Germany

www.weidmueller.com



180° zásuvný konektor s napájecími a signálovými kontakty ve spojení vodiče PUSH IN s roztečí 7,62. Splňuje požadavek IEC 61800-5-1 a na výkonový kontakt UL 1059 ClassC 600 V.Samozajišťovací středová příruba s automatickou blokadou snižuje požadavky na prostor o jednu šířku rozteče ve srovnání s běžnými řešeními. Volitelně k dispozici také s přidavným montážním šroubem.

Všeobecné objednací údaje

| | |
|------------------|---|
| Verze | Zásuvný konektor PCB plug in, zdířka, 7.62 mm, Počet pólů: 4, 180°, Připojení PUSH IN s akčním členem, Připojení PUSH IN bez akčního členu, Úpínavací rozsah, max. : 10 mm ² , Box |
| Číslo objednávky | 2628630000 |
| Typ | BVF 7.62HP/04/180MSF3 BCF/04R SN BK BX |
| GTIN (EAN) | 4050118632644 |
| Množství | 36 items |
| Údaje výrobku | IEC: 1000 V / 38 A / 0.5 - 10 mm ² UL: 600 V / 35 A / AWG 24 - AWG 8 |
| Balení | Box |

Datum vytvoření 10.07.2026 09:12:24 MEZ

Stav katalogu / Nákresy

BVF 7.62HP/04/180MSF3 BCF/04R SN BK BX

Weidmüller Interface GmbH & Co. KG
Klingenbergstraße 26
D-32758 Detmold
Germany

www.weidmueller.com

Technické údaje

Osvědčení

Schválení



| | |
|-----------------------|------------------------|
| ROHS | Shoda |
| UL File Number Search | Web UL |
| Č. osvědčení (cURus) | E60693 |

Rozměry a hmotnosti

| | |
|----------------|---------|
| Čistá hmotnost | 27.67 g |
|----------------|---------|

Shoda produktu s prostředím

| | |
|-------------------------------|-----------------------|
| Stav souladu se směrnicí RoHS | V souladu bez výjimky |
| REACH SVHC | Ne SVHC nad 0,1 wt% |

Systémové parametry

| Skupina produktů | OMNIMATE Power - řada BV/SV 7,62HP | Typ připojení | Připojení v provozu |
|--|--|--|---------------------|
| Metoda připojení vodiče | Připojení PUSH IN s akčním členem, Připojení PUSH IN bez akčního členu | Rozteč v mm (P) | 7.62 mm |
| Rozteč v palcích (P) | 0.300 " | Směr výstupu vodiče | 180° |
| Počet pólů | 4 | L1 v mm | 30.48 mm |
| L1 v palcích | 1.200 " | L2 in mm | 3.81 mm |
| L2 in inch | 0.150 " | Počet řad | 1 |
| Množství řady kolíků | 1 | Jmenovitý průřez | 6 mm ² |
| Ochrana bezpečná proti dotyku dle normy DIN VDE 57 106 | Bezpečné před dotykem prstů | Ochrana bezpečná proti dotyku dle normy DIN VDE 0470 | IP 20 |
| Objemový odpor | 4,50 mΩ | Může být kódováno | Ano |
| Délka odizolování | 12 mm | Utahovací moment šroubové příruby, min. | 0.2 Nm |
| Utahovací moment šroubové příruby, max. | 0.3 Nm | Hrot šroubováku | 0,6 x 3,5 |
| Cykly zapojování | 25 | Zásuvná síla / pól, max. | 17 N |
| Tažná síla / pól, max. | 15 N | | |

Balení

| | | | |
|-----------|-----------|-----------|-----------|
| Balení | Box | Délka VPE | 338.00 mm |
| Šířka VPE | 130.00 mm | Výška VPE | 54.00 mm |

Vodiče, které lze připojit – Hybrid

| Rozsah sevření, jmenovité připojení (napájení) | 0.5... 10 mm ² | Rozsah sevření, jmenovité připojení (signál) | 0.2... 1.5 mm ² |
|---|---------------------------|---|-----------------------------|
| Průřez konektoru (napájení) | AWG 24...AWG 8 | Průřez konektoru AWG (signál) | AWG 26...AWG 16 |
| pevný, H05(07) V-U (napájení) | 0.5... 10 mm ² | pevný, H05(07) V-U (signál) | 0.14... 1.5 mm ² |
| flebilní, H05(07) V-K (napájení) | 0.5... 6 mm ² | flebilní, H05(07) V-K (signál) | 0.14... 1.5 mm ² |
| s kabelovou koncovkou s objímkou (napájení) | 0.5... 6 mm ² | s kabelovou koncovkou s objímkou, DIN 46 228/4 (signál) | 0.25... 1.5 mm ² |
| s kabelovou koncovkou s objímkou, podle normy DIN 46 228/1 (napájení) | 0.5... 6 mm ² | s kabelovou koncovkou s objímkou, podle normy DIN 46 228/1 (signál) | 0.25... 1.5 mm ² |

BVF 7.62HP/04/180MSF3 BCF/04R SN BK BX

Weidmüller Interface GmbH & Co. KG
Klingenbergstraße 26
D-32758 Detmold
Germany

www.weidmueller.com

Technické údaje

Specifikace systému - Hybridní pole | Technické údaje

| | | | |
|--|---------------------|--|------------------|
| Rozteč v mm (signál) | 3.81 mm | Rozteč v palcích (signál) | 0.15 inch |
| Počet pólů (signál) | 4 | L2 in mm | 3.81 mm |
| L2 in inch | 0.150 " | Počet řad (signál) | 2 |
| Materiál kontaktů (signál) | CuMg | Povrch kontaktů (signál) | tinned |
| Struktura vrstev kontaktu konektoru (signál) | 1-3 μ Ni / 4-8 μ Sn | Jmenovité napětí pro přepětí třídy / stupně znečištění II/2 (signál) | 400 V |
| Jmenovité napětí pro přepětí třídy / stupně znečištění III/2 (signál) | 320 V | Jmenovité napětí pro přepětí třídy / stupně znečištění III/3 (signál) | 200 V |
| Jmenovité pulzní napětí pro přepětí třídy / stupně znečištění II/2 (signál) | 4 kV | Jmenovité pulzní napětí pro přepětí třídy / stupně znečištění III/2 (signál) | 4 kV |
| Jmenovité pulzní napětí pro přepětí třídy / stupně znečištění III/3 (signál) | 4 kV | Krátkodobý odpor proti zkratovému proudu (signál) | 3 x 1s with 80 A |
| Jmenovité napětí (aplikační skupina B / CSA) (Signál) | 300 V | Jmenovité napětí (aplikační skupina C / CSA) (Signál) | 50 V |
| Jmenovité napětí (aplikační skupina D / CSA) (Signál) | 300 V | Jmenovitý proud (aplikační skupina B / CSA) (Signál) | 9 A |
| Jmenovitý proud (aplikační skupina C / CSA) (Signál) | 9 A | Jmenovitý proud (aplikační skupina D / CSA) (Signál) | 9 A |
| Průřez kabelových propojení AWG (signál) | AWG 24...AWG 16 | Jmenovité napětí (aplikační skupina B / UL 1059) (Signál) | 300 V |
| Jmenovité napětí (aplikační skupina C / UL 1059) (Signál) | 50 V | Jmenovité napětí (aplikační skupina D / UL 1059) (Signál) | 300 V |
| Jmenovitý proud (aplikační skupina B / UL 1059) (Signál) | 5 A | Jmenovitý proud (aplikační skupina C / UL 1059) (Signál) | 5 A |
| Jmenovitý proud (aplikační skupina D / UL 1059) (Signál) | 5 A | Průřez konektoru (signál) | AWG 26...AWG 16 |

Údaje o materiálu

| | | | |
|------------------------------------|------------|-------------------------------------|--------------------|
| Izolační materiál | PA GF | Barevný | černá |
| Barevný graf (podobné) | RAL 9011 | Skupina izolačního materiálu | II |
| Komparativní index sledování (CTI) | ≥ 500 | Moisture Level (MSL) | |
| Klasifikace hořlavosti UL 94 | V-0 | Materiál kontaktu | Slitina |
| Povrch kontaktu | pocínované | Struktura vrstev kontaktu konektoru | 6...8 μm Sn glossy |
| Skladovací teplota, min. | -40 °C | Skladovací teplota, max. | 70 °C |
| Provozní teplota, min. | -50 °C | Provozní teplota, max. | 125 °C |
| Teplotní rozsah, instalace, min. | -25 °C | Teplotní rozsah, instalace, max. | 125 °C |

Vodiče vhodné k připojení

| | | | |
|---|---------------------|--|--|
| Upínací rozsah, min. | 0.5 mm ² | | |
| Upínací rozsah, max. | 10 mm ² | | |
| Pevné, min. H05(07) V-U | 0.5 mm ² | | |
| Pevné, max. H05(07) V-U | 10 mm ² | | |
| Stočené, max. H07V-R | 10 mm ² | | |
| Pružné, min. H05(07) V-K | 0.5 mm ² | | |
| Pružné, max. H05(07) V-K | 10 mm ² | | |
| dutinkou s plastovým límcem, , DIN 46228 pt 4, min. | 1.5 mm ² | | |
| dutinkou s plastovým límcem, DIN 46228 pt 4, max. | 6 mm ² | | |
| s vodičem a dutinkou, DIN 46228 pt 1, min. | 1.5 mm ² | | |
| s vodičem a dutinkou, DIN 46228 pt 1, max. | 10 mm ² | | |

| Upínatelný vodič | Průřez připojení vodiče | Typ | zapojeno tenkým vodičem |
|------------------|-------------------------|-------|-------------------------|
| | | jmen. | 0.5 mm ² |

Technické údaje

| | | |
|-------------------------|------------------------------------|-----------------------------|
| vodičová koncovka | Délka odizolování | jmen. 14 mm |
| | Doporučená dutinka na konci vodiče | H0,5/18 OR |
| Průřez připojení vodiče | Typ | zapojeno tenkým vodičem |
| | jmen. | 1 mm ² |
| vodičová koncovka | Délka odizolování | jmen. 15 mm |
| | Doporučená dutinka na konci vodiče | H1,0/18 GE |
| Průřez připojení vodiče | Typ | zapojeno tenkým vodičem |
| | jmen. | 1.5 mm ² |
| vodičová koncovka | Délka odizolování | jmen. 15 mm |
| | Doporučená dutinka na konci vodiče | H1,5/18D SW |
| | Délka odizolování | jmen. 12 mm |
| | Doporučená dutinka na konci vodiče | H1,5/12 |
| Průřez připojení vodiče | Typ | zapojeno tenkým vodičem |
| | jmen. | 0.75 mm ² |
| vodičová koncovka | Délka odizolování | jmen. 14 mm |
| | Doporučená dutinka na konci vodiče | H0,75/18 W |
| Průřez připojení vodiče | Typ | zapojeno tenkým vodičem |
| | jmen. | 2.5 mm ² |
| vodičová koncovka | Délka odizolování | jmen. 14 mm |
| | Doporučená dutinka na konci vodiče | H2,5/19D BL |
| | Délka odizolování | jmen. 12 mm |
| | Doporučená dutinka na konci vodiče | H2,5/12 |
| Průřez připojení vodiče | Typ | zapojeno tenkým vodičem |
| | jmen. | 4 mm ² |
| vodičová koncovka | Délka odizolování | jmen. 12 mm |
| | Doporučená dutinka na konci vodiče | H4,0/12 |
| | Délka odizolování | jmen. 14 mm |
| | Doporučená dutinka na konci vodiče | H4,0/20D GR |
| Průřez připojení vodiče | Typ | zapojeno tenkým vodičem |
| | jmen. | 6 mm ² |
| vodičová koncovka | Délka odizolování | jmen. 14 mm |
| | Doporučená dutinka na konci vodiče | H6,0/20 SW |
| | Délka odizolování | jmen. 12 mm |
| | Doporučená dutinka na konci vodiče | H6,0/12 |
| Průřez připojení vodiče | Typ | zapojeno tenkým vodičem |
| | jmen. | 10 mm ² |
| vodičová koncovka | Délka odizolování | jmen. 12 mm |
| | Doporučená dutinka na konci vodiče | H10,0/12 |

Referenční text

Vnější průměr plastové objímky by neměl být větší než rozteč (P), Délka koncovek se vybírá v závislosti na produktu a jmenovitém napětí.

BVF 7.62HP/04/180MSF3 BCF/04R SN BK BX

Weidmüller Interface GmbH & Co. KG
 Klingenbergstraße 26
 D-32758 Detmold
 Germany

www.weidmueller.com

Technické údaje

Jmenovité údaje podle IEC

| | | | |
|---|------------------------|---|------------------|
| testováno podle normy | IEC 60664-1, IEC 61984 | Jmenovitý proud, min. počet pólů (Tu=20 °C) | 38 A |
| Jmenovitý proud, max. počet pólů (Tu=20 °C) | 38 A | Jmenovitý proud, min. počet pólů (Tu=40 °C) | 34 A |
| Jmenovitý proud, max. počet pólů (Tu=40 °C) | 34 A | Jmenovité napětí pro třídu přepětí / stupeň znečištění II/2 | 1000 V |
| Jmenovité napětí pro třídu přepětí / stupeň znečištění III/2 | 1000 V | Jmenovité napětí pro třídu přepětí / stupeň znečištění III/3 | 800 V |
| Jmenovité impulzní napětí pro třídu přepětí / stupeň znečištění II/2 | 6 kV | Jmenovité impulzní napětí pro třídu přepětí / stupeň znečištění III/2 | 8 kV |
| Jmenovité impulzní napětí pro třídu přepětí / stupeň znečištění III/3 | 8 kV | Krátkodobý odpor proti zkratovému proudu | 3 x 1 s se 420 A |
| Povrchová vzdálenost, min. | 12.7 mm | Vzdušná vzdálenost, min. | 10.4 mm |

Jmenovité údaje podle CSA

| | | | |
|--|--------|--|-------|
| Jmenovité napětí (aplikační skupina B / CSA) | 600 V | Jmenovité napětí (aplikační skupina C / CSA) | 600 V |
| Jmenovité napětí (aplikační skupina D / CSA) | 600 V | Jmenovitý proud (aplikační skupina B / CSA) | 33 A |
| Jmenovitý proud (aplikační skupina C / CSA) | 33 A | Jmenovitý proud (aplikační skupina D / CSA) | 5 A |
| Průřez vodiče AWG, min. | AWG 24 | Průřez vodiče AWG, max. | AWG 8 |

Jmenovité údaje podle UL 1059

| | | | |
|--|--|--|--------|
| Institut (cURus) | CURUS | Č. osvědčení (cURus) | E60693 |
| Jmenovité napětí (aplikační skupina B / UL 1059) | 600 V | Jmenovité napětí (aplikační skupina C / UL 1059) | 600 V |
| Jmenovité napětí (aplikační skupina D / UL 1059) | 600 V | Jmenovitý proud (aplikační skupina B / UL 1059) | 35 A |
| Jmenovitý proud (aplikační skupina C / UL 1059) | 35 A | Jmenovitý proud (aplikační skupina D / UL 1059) | 5 A |
| Průřez vodiče, AWG, min. | AWG 24 | Průřez vodiče, AWG, max. | AWG 8 |
| Odkaz na hodnoty pro schválení | Specifikace jsou maximální hodnoty, podrobnosti viz příslušná certifikace. | | |

Důležitá poznámka

| | |
|-----------|---|
| IPC shoda | Shoda: Produkty jsou vyvíjeny, vyráběny a dodávány v souladu s mezinárodními uznávanými standardy a normami a splňují zajištěné vlastnosti uvedené v datovém listu, respektive splňují dekorativní vlastnosti v souladu s IPC-A-610 „Třída 2“. Další nároky na produkty je možné vyhodnotit na požádání. |
| Poznámky | <ul style="list-style-type: none"> • Technical specifications refer to the power contacts • Technical data of signal contacts: 50V / 5A, stripping length 8mm • Additional variants on request • Rated current related to rated cross-section & min. No. of poles. • Wire end ferrule with plastic collar to DIN 46228/4 • Wire end ferrule without plastic collar to DIN 46228/1 • Rated data refer only to the component itself. Clearance and creepage distances to other components are to be designed in accordance with the relevant application standards. • In accordance with IEC 61984, OMNIMATE-connectors are connectors without breaking capacity (COC). During designated use, connectors are not allowed to be engaged or disengaged when live or under load • Long term storage of the product with average temperature of 50 °C and maximum humidity 70%, 36 months |

Technické údaje**Klasifikace**

| | | | |
|-------------|-------------|-------------|-------------|
| ETIM 8.0 | EC002638 | ETIM 9.0 | EC002638 |
| ETIM 10.0 | EC002638 | ECLASS 14.0 | 27-46-03-02 |
| ECLASS 15.0 | 27-46-03-02 | | |

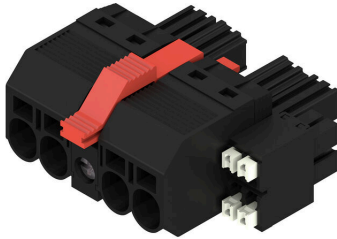
BVF 7.62HP/04/180MSF3 BCF/04R SN BK BX

Weidmüller Interface GmbH & Co. KG
 Klingenbergstraße 26
 D-32758 Detmold
 Germany

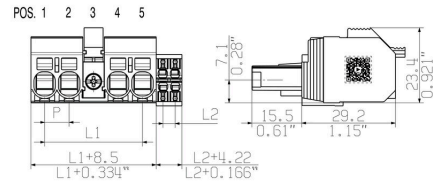
www.weidmueller.com

Nákresy

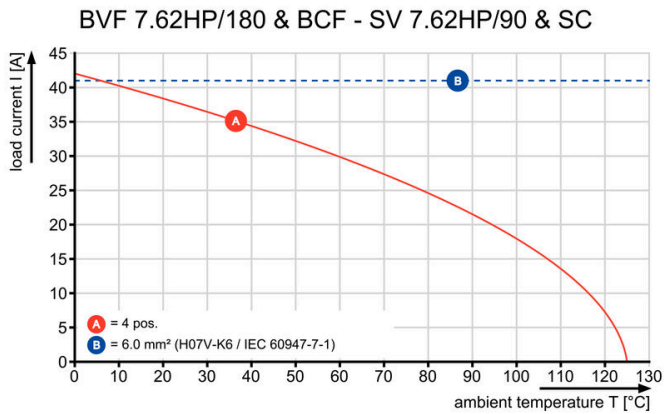
Obrázek výrobku



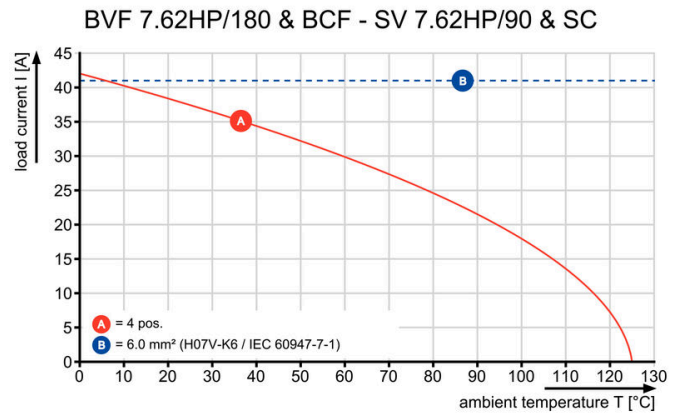
Dimensional drawing



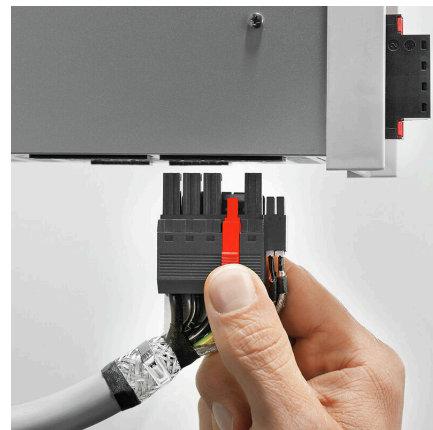
Graph



Graph



Výhoda produktu



Single-handed operation Automatic latching

BVF 7.62HP/04/180MSF3 BCF/04R SN BK BX

Weidmüller Interface GmbH & Co. KG
Klingenbergstraße 26
D-32758 Detmold
Germany

www.weidmueller.com

Příslušenství

Kódovací prvky



Zásuvná připojení výkonové elektroniky – optimalizováno pro moderní technologie pohonů, například startéry motorů, frekvenční měniče a servo-řadiče.

OMNIMATE Power stanoví nové měřítko – se zvýšenou bezpečností a inovativními řešeními – například s připojitelným stíněním, integrovanými signálovými kontakty a jednoručním ovládáním.

Tři produktové řady nabízejí další výhody:

- Rozšiřitelnost orientovanou na aplikace: od kompaktního konektoru 4 mm² pro proud 29 A (IEC) nebo 20 A (UL) až po robustní 16mm² konektory na 76 A (IEC) nebo 54 A (UL)
- Neomezené používání až do 1 000 V (IEC) nebo 600 V (UL)
- Široké spektrum možností montáže optimalizované podle aplikace

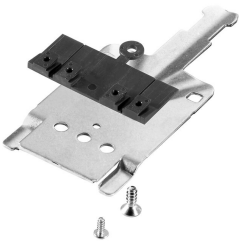
Naše služby:

Navrhněte si vlastní konektory jednoduše použitím konfiguratoru produktů.

Všeobecné objednací údaje

| | | |
|------------|----------------------------|---|
| Typ | BV/SV 7.62HP KO | Verze |
| Číslo | 1937590000 | Zásuvný konektor PCB plug in, Příslušenství, Kódovací prvek, černá, |
| objednávky | | Počet pólů: 1 |
| GTIN (EAN) | 4032248608881 | |
| Množství | 50 ST | |

Stínění



Zásuvná připojení výkonové elektroniky – optimalizováno pro moderní technologie pohonů, například startéry motorů, frekvenční měniče a servo-řadiče.

OMNIMATE Power stanoví nové měřítko – se zvýšenou bezpečností a inovativními řešeními – například s připojitelným stíněním, integrovanými signálovými kontakty a jednoručním ovládáním.

Tři produktové řady nabízejí další výhody:

- Rozšiřitelnost orientovanou na aplikace: od kompaktního konektoru 4 mm² pro proud 29 A (IEC) nebo 20 A (UL) až po robustní 16mm² konektory na 76 A (IEC) nebo 54 A (UL)
- Neomezené používání až do 1 000 V (IEC) nebo 600 V (UL)
- Široké spektrum možností montáže optimalizované podle aplikace

Naše služby:

Navrhněte si vlastní konektory jednoduše použitím konfiguratoru produktů.

Všeobecné objednací údaje

| | | |
|------------|----------------------------|---|
| Typ | BVF 7.62HP SH 150 4-6 KIT | Verze |
| Číslo | 1118480000 | Zásuvný konektor PCB plug in, Příslušenství, Pro stíněné připojení, |
| objednávky | | černá, Počet pólů: 0 |
| GTIN (EAN) | 4032248899449 | |
| Množství | 25 ST | |

BVF 7.62HP/04/180MSF3 BCF/04R SN BK BX

Weidmüller Interface GmbH & Co. KG
Klingenbergstraße 26
D-32758 Detmold
Germany

www.weidmueller.com

Příslušenství

| | | |
|------------|----------------------------|--|
| Typ | BVF 7.62HP SH180 4-6 KIT | Verze |
| Číslo | 1118470000 | Zásuvný konektor PCB plug in, Příslušenství, Pro stíněné připojení, černá, Počet pólů: 0 |
| objednávky | | |
| GTIN (EAN) | 4032248899456 | |
| Množství | 25 ST | |
| Typ | BVF 7.62HP SH210 4-6 KIT | Verze |
| Číslo | 1118490000 | Zásuvný konektor PCB plug in, Příslušenství, Pro stíněné připojení, černá, Počet pólů: 0 |
| objednávky | | |
| GTIN (EAN) | 4032248899302 | |
| Množství | 25 ST | |

Plochý šroubovák



Plochý šroubovák s kulatou hlaví SD DIN 5265, ISO 2380/2, výstup podle DIN 5264, ISO 2380/1. hrot ChromTop, rukojeť SoftFinish

Všeobecné objednací údaje

| | | |
|------------|----------------------------|----------------------|
| Typ | SDS 0.8X4.5X125 | Verze |
| Číslo | 9009020000 | Šroubovák, Šroubovák |
| objednávky | | |
| GTIN (EAN) | 4032248266883 | |
| Množství | 1 ST | |

Crimping tools



Krimpovací nástroje pro koncovky s plastovými objímkami nebo bez

- Ráčna zaručuje přesné krimpování
- Možnost uvolnění v případě chybné manipulace

Všeobecné objednací údaje

| | | |
|------------|----------------------------|--|
| Typ | PZ 6/5 | Verze |
| Číslo | 9011460000 | Nástroj k nalisování koncovek, Nástroj k nalisování koncovek vedení, 0.25mm ² , 6mm ² , Lichoběžníkové drážkové krimpování |
| objednávky | | |
| GTIN (EAN) | 4008190165352 | |
| Množství | 1 ST | |

BVF 7.62HP/04/180MSF3 BCF/04R SN BK BX

Weidmüller Interface GmbH & Co. KG
Klingenbergstraße 26
D-32758 Detmold
Germany

www.weidmueller.com

Protikus

SV 7.62HP / SC 3.81 270MSF



Kombinovaný 270° konektor samec s napájecími a signálními kontakty včetně samozajišťovací pojistky středové příruby s roztečí 7,62.

Umožňuje současné připojení napájení, signálů a (volitelně) EMC stínění. Ideální pro připojování servopohonů a asynchronních pohonů.

V kombinaci s konektorem samicí BVF 7,62HP/...BCF..R... splňuje požadavky IEC 61800-5-1 a umožňuje UL certifikaci podle UL 800 600 V

Bez konektoru samice zajišťuje protikusový profil minimálně >3 mm dotykové ochrany silového kontaktu při zkušební tlaku prstů 20 N.

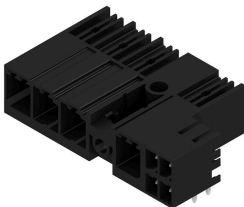
Samozajišťovací středová příruba snižuje požadavky na prostor o jednu šířku rozteče ve srovnání s běžnými řešeními.

Volitelně na požádání: bez příruby, s přídavnými šrouby nebo s pájecí přírubou.

Všeobecné objednací údaje

| | | |
|------------|----------------------------|---|
| Typ | SV 7.62HP/04/270MSF3 SC... | Verze |
| Číslo | 2628110000 | Zásuvný konektor PCB plug in, řada kolíků, zavřená strana, Prostřední |
| objednávky | | šroubovaná příruba, Připojení pájením přetavením průchozím |
| GTIN (EAN) | 4050118632057 | otvorem, 7.62 mm, Počet pólů: 4, 270°, Pájecí kolík, délka (l): 3.5 mm, |
| Množství | 36 ST | pocínované, černá, Box |

SV 7.62HP / SC 3.81 90MSF



Kombinovaný 90° konektor samec s napájecími a signálními kontakty s technologií připojení PUSH IN včetně samozajišťovací pojistky středové příruby a (volitelně) zásuvného připojení stínění s roztečí 7,62.

Umožňuje současné připojení napájení, signálů a (volitelně) EMC stínění. Ideální pro připojování servopohonů a asynchronních pohonů.

V kombinaci s konektorem samicí BVF 7,62HP/...BCF..R... splňuje požadavky IEC 61800-5-1 a umožňuje UL certifikaci podle UL 800 600 V

Bez konektoru samice zajišťuje protikusový profil minimálně >3 mm dotykové ochrany silového kontaktu při zkušební tlaku prstů 20 N.

Samozajišťovací středová příruba snižuje požadavky na prostor o jednu šířku rozteče ve srovnání s běžnými řešeními.

Volitelně na požádání: bez příruby, s přídavnými šrouby nebo s pájecí přírubou.

Všeobecné objednací údaje

| | | |
|------------|----------------------------|--|
| Typ | SV 7.62HP/04/90MSF3 SC/... | Verze |
| Číslo | 2628290000 | Zásuvný konektor PCB plug in, řada kolíků, zavřená strana, Prostřední |
| objednávky | | šroubovaná příruba, Připojení pájením přetavením průchozím |
| GTIN (EAN) | 4050118632224 | otvorem, 7.62 mm, Počet pólů: 4, 90°, Pájecí kolík, délka (l): 3.5 mm, |
| Množství | 36 ST | pocínované, černá, Box |

BVF 7.62HP/04/180MSF3 BCF/04R SN BK BX

Weidmüller Interface GmbH & Co. KG
Klingenbergstraße 26
D-32758 Detmold
Germany

www.weidmueller.com

Protikus

SV-SMT 7.62HP / SC 3.81 270 MSF



OMNIMATE Power BV / SV 7,62HP Hybrid – pro napájení, signály a EMC

Tři funkce v jednom

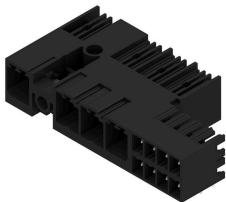
Hybridní výkonový konektor OMNIMATE Power poskytuje vývojářům a uživatelům dokonalé řešení tři-v-jednom.

Tento hybridní motorový konektor současně spojuje podporu elektrického napájení, signálů a připojitelného stínění proti elektromagnetickému rušení. Díky tomu lze ušetřit místo na řídicí kartě PCB, na vnější straně skříně a v elektrickém rozvaděči. Samoupínací jednoruční blokovací mechanismus vyžaduje pouze jeden krok při zapojování, což zrychluje postupy při instalaci a údržbě. Snadno se používá a automaticky blokuje – dokonce i ve složitých polohách při instalaci. Jedinečný tvar stínění a úzký vstup vodiče 30° umožňuje šetřit místem a dosáhnout úspory až 10 cm mezi řadami.

Všeobecné objednací údaje

| | | |
|------------|----------------------------|---|
| Typ | SV-SMT 7.62HP/04/270MSF... | Verze |
| Číslo | 2627230000 | Zásuvný konektor PCB plug in, řada kolíků, zavřená strana, Prostřední |
| objednávky | | šroubovaná příruba, Připojení pájením přetavením průchozím |
| GTIN (EAN) | 4050118631104 | otvorem, 7.62 mm, Počet pólů: 4, 270°, Pájecí kolík, délka (l): 2.6 mm, |
| Množství | 30 ST | pocínované, černá, Box |

SV-SMT 7.62HP / SC 3.81 90 MSF



OMNIMATE Power BV / SV 7,62HP Hybrid – pro napájení, signály a EMC

Tři funkce v jednom

Hybridní výkonový konektor OMNIMATE Power poskytuje vývojářům a uživatelům dokonalé řešení tři-v-jednom.

Tento hybridní motorový konektor současně spojuje podporu elektrického napájení, signálů a připojitelného stínění proti elektromagnetickému rušení. Díky tomu lze ušetřit místo na řídicí kartě PCB, na vnější straně skříně a v elektrickém rozvaděči. Samoupínací jednoruční blokovací mechanismus vyžaduje pouze jeden krok při zapojování, což zrychluje postupy při instalaci a údržbě. Snadno se používá a automaticky blokuje – dokonce i ve složitých polohách při instalaci. Jedinečný tvar stínění a úzký vstup vodiče 30° umožňuje šetřit místem a dosáhnout úspory až 10 cm mezi řadami.

Všeobecné objednací údaje

| | | |
|------------|----------------------------|--|
| Typ | SV-SMT 7.62HP/04/90MSF3... | Verze |
| Číslo | 2626990000 | Zásuvný konektor PCB plug in, řada kolíků, zavřená strana, Prostřední |
| objednávky | | šroubovaná příruba, Připojení pájením přetavením průchozím |
| GTIN (EAN) | 4050118630930 | otvorem, 7.62 mm, Počet pólů: 4, 90°, Pájecí kolík, délka (l): 2.6 mm, |
| Množství | 36 ST | pocínované, černá, Box |