

PRO TOPDC 24V/24V 5A

Weidmüller Interface GmbH & Co. KG

Klingenbergstraße 26

D-32758 Detmold

Germany

www.weidmueller.com



Měniče PROtop DCDC se používají pro bezpečné elektrické oddělení, aby se zabránilo zemním smyčkám, které mohou vzniknout při napájení provozních zařízení ve výrobních nebo technologických provozech. Konvertory DCDC lze použít na dlouhých napájecích linkách pro obnovení napájecího napětí. Integrovaný prvek ORing MOSFET spolehlivě odpojuje možné interní zkratky. Umožňuje přímé paralelní zapojení převodníků ACDC a DCDC z řady PROtop pro účely zajištění redundance nebo zvýšení výkonu. Tím se použití jinak obvyklých diod nebo redundantních modulů stává zastaralým. Kromě toho převodníky PROtop DCDC nabízejí výkonnou technologii DCL – a jejich komunikační modul umožňuje plnou datovou transparentnost a dálkové ovládání.

Všeobecné objednací údaje

Verze	DC/DC converter
Číslo objednávky	2627650000
Typ	PRO TOPDC 24V/24V 5A
GTIN (EAN)	4050118661576
Množství	1 items

PRO TOPDC 24V/24V 5A

Weidmüller Interface GmbH & Co. KG
 Klingenbergstraße 26
 D-32758 Detmold
 Germany

www.weidmueller.com

Technické údaje

Osvědčení

Schválení



ROHS Shoda

Rozměry a hmotnosti

Hloubka	125 mm	Hloubka (v palcích)	4.9212 inch
Výška	130 mm	Výška (v palcích)	5.1181 inch
Šířka	35 mm	Šířka (v palcích)	1.378 inch
Čistá hmotnost	800 g		

Teploty

Skladovací teplota	-40 °C...85 °C	Provozní teplota	-25 °C...70 °C
Vlhkost při provozní teplotě	5...95 %, bez kondenzace	Uvedení do provozu	≥ -40 °C

Shoda produktu s prostředím

Stav souladu se směrnicí RoHS	V souladu s výjimkou
Výjimka ze směrnice RoHS (je-li použitelné/známo)	6c, 7a, 7c1
REACH SVHC	Lead 7439-92-1
SCIP	6d8cdf22-8230-4af8-86c8-3558c716666d

Vstup

Připojovací systém	Připojení PUSH IN s akčním členem		
Jmenovité vstupní napětí	24 V DC		
Vstupní napětí, max.	31.2 V		
Vstupní napětí, min.	14 V		
Metoda připojení vodiče	PUSH IN		
Pojistka vstupu (interní)	Ano		
Rozsah vstupního napětí DC	14 V...31.2 V (linear Derating from 18 V...14 V, 60% rated load @ Uin 14 V)		
Špičkový proud	max. 5 A		
Omezení špičkového proudu	Ano		
Proudová spotřeba ve vztahu ke vstupnímu napětí	Typ napětí	DC	
	Vstupní napětí	24 V	
	Vstupní proud	5.7 A	
	Typ napětí	DC	
	Vstupní napětí	18 V	
	Vstupní proud	7.6 A	
Jmenovitá spotřeba energie	134.8 VA		

Výstup

Výstupní výkon	120 W
Připojovací systém	Připojení PUSH IN s akčním členem
Jmenovité výstupní napětí	24 V DC ± 1 %
Zbytkové zvlnění, přerušující špičky	<40 mVPP@25 °C

PRO TOPDC 24V/24V 5A

Weidmüller Interface GmbH & Co. KG
Klingenbergstraße 26
D-32758 Detmold
Germany

www.weidmueller.com

Technické údaje

Možnost paralelního připojení	ano, max. 10		
Výstupní napětí, max.	28.8 V		
Výstupní napětí, min.	22.5 V		
Výstupní proud, max.	6.5 A		
Metoda připojení vodiče	PUSH IN		
Výstupní napětí, pozn.	lze nastavit potenciometrem nebo komunikačním modulem		
Jmenovitý výstupní proud pro U _{jmen.}	5 A @ 60 °C		
Kapacitní zátěž	Neomezené		
Čas přemostění při výpadku sítě	Čas přemostění při výpadku sítě, min.	10 ms	
	Typ vstupního napětí	DC	
	Vstupní napětí	24 V	
	Výstupní proud	5 A	
Ochrana proti opačnému napětí	Ano		
	DCL – rezerva vrcholového zatížení	Doba trvání zesílení	15 ms
		Násobek jmenovitého proudu	600 %
		Doba trvání zesílení	5 s
Násobek jmenovitého proudu		200 %	
Doba náběhu	≤ 100 ms		

Všeobecné údaje

Stupeň účinnosti	89%	Stupeň krytí	IP20
Kategorie rázového napětí	I, II, III	Poloha při montáži, poznámka k instalaci	U montážní lišty TS 35 je třeba dodržet 50 mm volný prostor nad a pod přístrojem pro volný přívod vzduchu.
Verze skříně	Kov, odolný proti korozi	Snížení výkonu	> 60 °C (2,5 % / 1 °C)
Sousední	Ne	Běžný povrch	Ne
Ztráta výkonu, volnoběh	5 W	Ochrana před zkratem	Ano
Ztráta výkonu, jmenovité zatížení	14.8 W		

EMC / šok / vibrace

Odolnost proti rázům IEC 60068-2-27	30 g ve všech směrech	Hlukové emise v souladu s EN55032	Třída B
Test odolnosti proti interferenci podle normy	EN 55032:2015, EN 55035:2017, EN 61000-6-1:2007, EN 61000-6-2:2005, EN 61000-6-3:2007/A1:2011, EN 61000-6-4:2007/A1:2011, IEC 61000-4-2, IEC 61000-4-3, DIN EN 61000-4-4, EN 61000-4-5:2005, EN 61000-4-6:2008, IEC 61000-4-8	Odolnost proti vibracím IEC 60068-2-6	2,3 g (na DIN liště), 4 g (s přímou montáží)

Koordinace izolace

Kategorie rázového napětí	I, II, III	Stupeň krytí	III, bez uzemnění, pro SELV
Izolační napětí, vstup/výstup	1.41 kV	Napětí izolace, výstup/uzemnění	1.41 kV
Napětí izolace, výstup/uzemnění	0.7 kV		

PRO TOPDC 24V/24V 5A

Weidmüller Interface GmbH & Co. KG
Klingenbergstraße 26
D-32758 Detmold
Germany

www.weidmueller.com

Technické údaje

Elektrická bezpečnost (použité normy)

Vybavení elektrického stroje	Podle normy EN 60204	Bezpečné, zvláště nízké napětí	SELV podle IEC 60950-1, PELV v souladu s EN 60204-1
Bezpečnostní transformátory pro elektrické napájení ve spínaném režimu	Podle EN 61558-2-16		

Data o připojení (signál)

Průřez drátového připojení, flexibilní (signál), max.	1.5 mm ²	Způsob drátového připojení (signál)	PUSH IN
Průřez drátu, AWG/kcmil (signál), max.	16	Průřez drátu, pevný (signál), min.	0.14 mm ²
Průřez drátu, pevný (signál), max.	1.5 mm ²	Průřez drátového připojení, flexibilní (signál), min.	0.14 mm ²
Průřez drátu, AWG/kcmil (signál), min.	26 mm ²		

Data o připojení (vstup)

Připojovací systém	Připojení PUSH IN s akčním členem	Počet svorek (vstup)	2 pro (+, -)
Hrot šroubováku	0,6 x 3,5	Průřez vodiče, AWG/kcmil (vstup), max.	12 AWG
Průřez vodiče, AWG/kcmil (vstup), min.	20 AWG	Průřez drátového připojení, flexibilní (vstup), max.	2.5 mm ²
Průřez vodiče, flexibilní (vstup), min.	0.5 mm ²	Průřez vodiče, tuhý (vstup), max.	1.5 mm ²
Průřez vodiče, tuhý (vstup), min.	0.5 mm ²		

Data o připojení (výstup)

Připojovací systém	Připojení PUSH IN s akčním členem	Počet svorek	4 (++) / (-)
Průřez vodiče, AWG/kcmil, max.	12 AWG	Průřez vodiče, AWG/kcmil, min.	26 AWG
Průřez vodiče, pružný, max.	2.5 mm ²	Průřez vodiče, pružný, min.	0.2 mm ²
Průřez vodiče, tuhý, max.	2.5 mm ²	Průřez vodiče, tuhý, min.	0.2 mm ²
Hrot šroubováku	0,6 x 3,5		

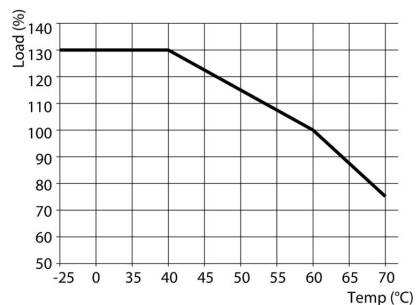
Signalizace

Bezpotenciálový kontakt	Ano	LED zelená/červená	Zelená: Provoz (bez poruch), Bliká zeleně: předběžné varování I > 90 %, Blikání zeleně/červeně: výstup vypnutý (režim vypnutí), Bliká červeně: přetížení/chyba
Stavové relé (max. zatížení)	Výstupní napětí OK (30 V DC / 1 A)		

Klasifikace

ETIM 8.0	EC002540	ETIM 9.0	EC002540
ETIM 10.0	EC002540	ECLASS 14.0	27-04-07-01
ECLASS 15.0	27-04-07-01		

Nákresy



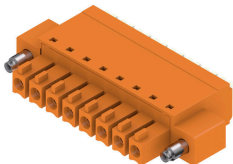
PRO TOPDC 24V/24V 5A

Weidmüller Interface GmbH & Co. KG
Klingenbergstraße 26
D-32758 Detmold
Germany

www.weidmueller.com

Příslušenství

BCF 3.81/180F



„PUSH IN“ - inovativní připojovací systém společnosti Weidmüller zjednodušuje proces připojování vodičů.

Výhody pro uživatele a aplikace:

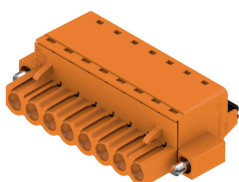
- Vysoká hustota balení díky velmi malé výšce komponentů. Jednoduše zasuňte připravený vodič – hotovo
- Vysoká hustota komponentů s kompaktním SCDN / SCDN-THR dvouúrovňovým konektorem samcem
- Zjednodušené zpracování díky integrovaným tlačítkům na otevření upínací jednotky
- Intuitivní manipulace – místo pro vstup vodiče a manipulační plocha jsou jasně odděleny.
- Zamykání a uvolňování bez použití nástrojů díky patentované uvolňovací západce (LR) společnosti Weidmüller

Zásuvné konektory společnosti Weidmüller, rozteč 3,81 mm (0,15") jsou kompatibilní s rozložením běžných zásuvných konektorů, lze je kódovat a mají prostor na potisk.

Všeobecné objednací údaje

Typ	BCF 3.81/03/180F SN BK ...	Verze
Číslo	1347850000	Zásuvný konektor PCB plug in, zdířka, 3.81 mm, Počet pólů: 3, 180°,
objednávky		PUSH IN s tlačítkem, Upínací rozsah, max. : 1.5 mm ² , Box
GTIN (EAN)	4050118152517	
Množství	50 ST	

BLF 5.08HC/180F SN



Stejně spolehlivý jako miliónkrát osvědčený originál, ale s inovativními drobnostmi:

BLF 5,08HC PUSH IN verze konektoru samice BLZP 5,08HC se neliší jen v systému připojení; je také kompaktnější. Inovativní pružinový systém připojení PUSH IN společnosti Weidmüller představuje budoucnost snadného připojení vodičů bez potřeby náradí. HC = Vysoký proud.

Co se všestrannosti týče, BLF 5,08HC jí poskytuje stejně, jako jeho předchůdce:

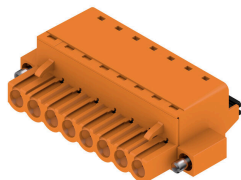
- 3 ozkoušené směry vývodu vodiče poskytují obvyklou flexibilitu pro řešení zaměřená na aplikaci
- 4 varianty příruby a patentovaná uvolňovací západka umožňují založení konceptu zamykání na požadavcích uživatele
- Použití kombinace BLF 5,08HC a SL 5,08HC dociluje maximálních jmenovitých specifikací

Všeobecné objednací údaje

Typ	BLF 5.08HC/02/180F SN B...	Verze
Číslo	1012640000	Zásuvný konektor PCB plug in, zdířka, 5.08 mm, Počet pólů: 2, 180°,
objednávky		Připojení PUSH IN s akčním členem, Upínací rozsah, max. : 3.31 mm ² ,
GTIN (EAN)	4032248720293	Box
Množství	90 ST	

Příslušenství

BLF 5.00HC/180F SN



Stejně spolehlivý jako miliónkrát osvědčený originál, ale s inovativními drobnostmi:

BLF 5,00HC PUSH IN verze konektoru samice BLZ 5,00HC představuje nový systém připojení a kompaktnější design. Inovativní pružinový systém připojení PUSH IN společnosti Weidmüller představuje budoucnost snadného připojení vodičů bez potřeby nářadí. HC = Vysoký proud.

Co se všestrannosti týče, BLF 5,00HC jí poskytuje stejně, jako starší verze:

- 3 ozkoušené směry vývodu vodiče poskytují obvyklou flexibilitu pro řešení zaměřená na aplikaci
- 4 varianty příruby a patentovaná uvolňovací západka umožňují založení konceptu zamykání na požadavcích uživatele

Všeobecné objednací údaje

Typ	BLF 5.00HC/04/180F SN B...	Verze
Číslo	2568270000	Zásuvný konektor PCB plug in, zdířka, 5.00 mm, Počet pólů: 4, 180°
objednávky		Připojení PUSH IN s akčním členem, Upínací rozsah, max. : 3.31 mm²,
GTIN (EAN)	4050118578805	Box
Množství	72 ST	