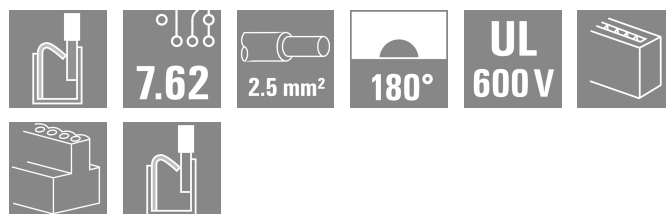
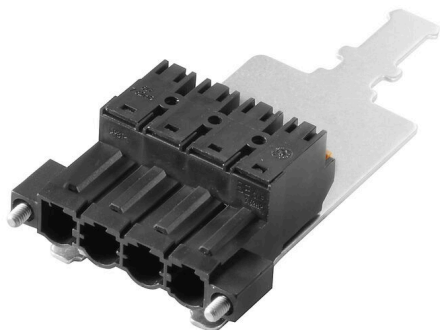


SLF 7.62HP/04/180FSH180 SN BK BX

Weidmüller Interface GmbH & Co. KG
 Klingenbergstraße 26
 D-32758 Detmold
 Germany

www.weidmueller.com



180° otočený konektor samec s technologií připojení PUSH IN pro elektroinstalaci v terénu o 2,5 mm² a s roztečí 7,62. Také ideální jako řešení dotykové ochrany pro zpětného napětí

Splňuje požadavky UL 1059 600 V Třída C a IEC 61800-5-1.

Varianty: k dispozici bez příruby, s vnější přírubou nebo uvolňovací západkou. Včetně předem sestaveného zásuvného stíněného spojení pro stínění velké oblasti ve vaší aplikaci.

Všeobecné objednací údaje

| | |
|------------------|--|
| Verze | Zásuvný konektor PCB plug in, zástrčka, 7.62 mm, Počet pólů: 4, 180°, Připojení PUSH IN s akčním členem, Připojení s kotevní svorkou, Upínací rozsah, max. : 2.5 mm ² , Box |
| Číslo objednávky | 2614140000 |
| Typ | SLF 7.62HP/04/180FSH180 SN BK BX |
| GTIN (EAN) | 4050118618044 |
| Množství | 40 items |
| Údaje výrobku | IEC: 1000 V / 24 A / 0.5 - 2.5 mm ² UL: 600 V / 20 A / AWG 20 - AWG 12 |
| Balení | Box |

Technické údaje

Osvědčení

Schválení



ROHS Shoda

Rozměry a hmotnosti

| | | | |
|----------------|----------|---------------------|-------------|
| Hloubka | 83 mm | Hloubka (v palcích) | 3.2677 inch |
| Výška | 19.6 mm | Výška (v palcích) | 0.7717 inch |
| Šířka | 39.56 mm | Šířka (v palcích) | 1.5575 inch |
| Čistá hmotnost | 26.44 g | | |

Shoda produktu s prostředím

Stav souladu se směrnicí RoHS V souladu bez výjimky
REACH SVHC Ne SVHC nad 0,1 wt%

Systémové parametry

| | | | |
|--|--|--|---------------------|
| Skupina produktů | OMNIMATE Power - řada BL/SL 7,62HP | Typ připojení | Připojení v provozu |
| Metoda připojení vodiče | Připojení PUSH IN s akčním členem, Připojení s kotevní svorkou | Rozteč v mm (P) | 7.62 mm |
| Rozteč v palcích (P) | 0.300 " | Směr výstupu vodiče | 180° |
| Počet pólů | 4 | L1 v mm | 22.86 mm |
| L1 v palcích | 0.900 " | Počet řad | 1 |
| Množství řady kolíků | 1 | Jmenovitý průřez | 2.5 mm ² |
| Ochrana bezpečná proti dotyku dle normy DIN VDE 57 106 | Bezpečné před dotykem prstů | Ochrana bezpečná proti dotyku dle normy DIN VDE 0470 | IP 20 |
| Objemový odpor | ≤5 mΩ | Může být kódováno | Ano |
| Délka odizolování | 10 mm | Utahovací moment šroubové příruby, min. | 0.15 Nm |
| Utahovací moment šroubové příruby, max. | 0.25 Nm | Hrot šroubováku | 0,6 x 3,5 |
| Standard hrotu šroubováku | DIN 5264-A | Cykly zapojování | 25 |

Balení

| | | | |
|-----------|-----------|-----------|-----------|
| Balení | Box | Délka VPE | 351.00 mm |
| Šířka VPE | 135.00 mm | Výška VPE | 49.00 mm |

Typové testy

| | | | |
|------------------------------------|-------------|---|------------------------------|
| Test: Trvanlivost značení | Standard | DIN EN 61984 část 7.3.2 / 09.02 vzor převzatý z DIN EN 60068-2-70 / 07.96 | |
| | Test | označení původu, identifikace typu, rozteč, trvanlivost, typ materiálu, hodiny s datem, označení schválení UL, označení schválení CSA | |
| | Vyhodnocení | k dispozici | |
| Test: průřez připojitelný svorkami | Standard | DIN EN 60999-1, část 7 a 9.1 / 12.00, DIN EN 60947-1, oddíl 8.2.4.5.1 / 04.08 | |
| | Typ vodiče | Typ vodiče a průřez vodiče | pevný 0,5 mm ² |
| | | Typ vodiče a průřez vodiče | splétaný 0,5 mm ² |

SLF 7.62HP/04/180FSH180 SN BK BX

Weidmüller Interface GmbH & Co. KG
 Klingenbergstraße 26
 D-32758 Detmold
 Germany

www.weidmueller.com

Technické údaje

| | | |
|-------------|-----------------------------------|-----------------------------------|
| | Typ vodiče a průřez vodiče | pevný 1,5 mm ² |
| | Typ vodiče a průřez vodiče | splétaný 2,5 mm ² |
| | Typ vodiče a průřez vodiče | H07V-K2,5 |
| | Typ vodiče a průřez vodiče | H07V-U2,5 |
| | Typ vodiče a průřez vodiče | AWG 20/19 |
| | Typ vodiče a průřez vodiče | AWG 20/1 |
| | Typ vodiče a průřez vodiče | AWG 12/19 |
| | Typ vodiče a průřez vodiče | AWG 14/1 |
| | Vyhodnocení | vyhovělo |
| | Standard | DIN EN 60999-1, oddíl 9.4 / 12.00 |
| Požadavek | 0,3 kg | |
| Typ vodiče | Typ vodiče a průřez vodiče | H05V-U0,5 |
| | Typ vodiče a průřez vodiče | H05V-K0,5 |
| | Typ vodiče a průřez vodiče | AWG 20/1 |
| | Typ vodiče a průřez vodiče | AWG 20/19 |
| Vyhodnocení | vyhovělo | |
| Požadavek | 0,4 kg | |
| Typ vodiče | Typ vodiče a průřez vodiče | H07V-U1,5 |
| Vyhodnocení | vyhovělo | |
| Požadavek | 0,7 kg | |
| Typ vodiče | Typ vodiče a průřez vodiče | H07V-K2,5 |
| | Typ vodiče a průřez vodiče | AWG 14/19 |
| Vyhodnocení | vyhovělo | |
| Požadavek | 0,9 kg | |
| Typ vodiče | Typ vodiče a průřez vodiče | AWG 12/19 |
| | Typ vodiče a průřez vodiče | AWG 12/19 |
| Vyhodnocení | vyhovělo | |
| Standard | DIN EN 60999-1, oddíl 9.5 / 12.00 | |
| Požadavek | ≥20 N | |
| Typ vodiče | Typ vodiče a průřez vodiče | H05V-U0,5 |
| | Typ vodiče a průřez vodiče | H05V-K0,5 |
| | Typ vodiče a průřez vodiče | AWG 20/1 |
| | Typ vodiče a průřez vodiče | AWG 20/19 |
| Vyhodnocení | vyhovělo | |
| Požadavek | ≥40 N | |
| Typ vodiče | Typ vodiče a průřez vodiče | H07V-U1,5 |
| Vyhodnocení | vyhovělo | |
| Požadavek | ≥50 N | |
| Typ vodiče | Typ vodiče a průřez vodiče | H07V-K2,5 |
| | Typ vodiče a průřez vodiče | AWG 14/19 |

SLF 7.62HP/04/180FSH180 SN BK BX

Weidmüller Interface GmbH & Co. KG
Klingenbergstraße 26
D-32758 Detmold
Germany

www.weidmueller.com

Technické údaje

| | |
|-------------|--------------------------------------|
| Vyhodnocení | vyhovělo |
| Požadavek | ≥60 N |
| Typ vodiče | Typ vodiče a průřez vodiče AWG 12/19 |
| Vyhodnocení | vyhovělo |

Údaje o materiálu

| | | | |
|-------------------------------------|--------------------------------|------------------------------------|------------|
| Izolační materiál | PBT | Barevný | černá |
| Barva provozních prvků | Oranžová | Barevný graf (podobné) | RAL 9011 |
| Skupina izolačního materiálu | IIIa | Komparativní index sledování (CTI) | ≥ 200 |
| Moisture Level (MSL) | | Klasifikace hořlavosti UL 94 | V-0 |
| Materiál kontaktu | Slitina | Povrch kontaktu | pocínované |
| Struktura vrstev kontaktu konektoru | 2...3 μm Ni / 2...4 μm Sn matt | Skladovací teplota, min. | -40 °C |
| Skladovací teplota, max. | 70 °C | Provozní teplota, min. | -50 °C |
| Provozní teplota, max. | 100 °C | Teplotní rozsah, instalace, min. | -25 °C |
| Teplotní rozsah, instalace, max. | 100 °C | | |

Vodiče vhodné k připojení

| | |
|---|----------------------|
| Upínací rozsah, min. | 0.08 mm ² |
| Upínací rozsah, max. | 2.5 mm ² |
| Průřez propojení AWG, min. | AWG 20 |
| Průřez propojení AWG, max. | AWG 14 |
| Pevné, min. H05(07) V-U | 0.5 mm ² |
| Pevné, max. H05(07) V-U | 2.5 mm ² |
| Pružné, min. H05(07) V-K | 0.5 mm ² |
| Pružné, max. H05(07) V-K | 2.5 mm ² |
| dutinkou s plastovým límcem, , DIN 46228 pt 4, min. | 0.5 mm ² |
| dutinkou s plastovým límcem, DIN 46228 pt 4, max. | 1.5 mm ² |
| s vodičem a dutinkou, DIN 46228 pt 1, min. | 0.5 mm ² |
| s vodičem a dutinkou, DIN 46228 pt 1, max. | 1.5 mm ² |
| Zasuňte měřič v souladu s EN 60999 a x b; ø | 2,8 mm x 2,0 mm |

| | | | |
|-------------------------|-------------------------|------------------------------------|----------------------------|
| Upínatelný vodič | Průřez připojení vodiče | Typ | zapojeno tenkým vodičem |
| | | jmen. | 0.5 mm ² |
| vodičová koncovka | vodičová koncovka | Délka odizolování | jmen. 12 mm |
| | | Doporučená dutinka na konci vodiče | H0.5/16 OR |
| | | Délka odizolování | jmen. 10 mm |
| | | Doporučená dutinka na konci vodiče | H0.5/10 |
| Průřez připojení vodiče | Průřez připojení vodiče | Typ | zapojeno tenkým vodičem |
| | | jmen. | 0.75 mm ² |
| vodičová koncovka | vodičová koncovka | Délka odizolování | jmen. 12 mm |
| | | Doporučená dutinka na konci vodiče | H0.75/16 W |
| | | Délka odizolování | jmen. 10 mm |
| | | Doporučená dutinka na konci vodiče | H0.75/10 |
| Průřez připojení vodiče | Průřez připojení vodiče | Typ | zapojeno tenkým vodičem |
| | | jmen. | 1 mm ² |

Technické údaje

| | | | |
|-------------------------|------------------------------------|----------------------------|-------|
| vodičová koncovka | Délka odizolování | jmen. | 12 mm |
| | Doporučená dutinka na konci vodiče | H1,0/16D R | |
| | Délka odizolování | jmen. | 10 mm |
| | Doporučená dutinka na konci vodiče | H1,0/10 | |
| Průřez připojení vodiče | Typ | zapojeno tenkým vodičem | |
| | jmen. | 1.5 mm ² | |
| vodičová koncovka | Délka odizolování | jmen. | 12 mm |
| | Doporučená dutinka na konci vodiče | H1,5/16 R | |
| | Délka odizolování | jmen. | 10 mm |
| | Doporučená dutinka na konci vodiče | H1,5/10 | |

Referenční text Vnější průměr plastové objímky by neměl být větší než rozteč (P), Délka koncovek se vybírá v závislosti na produktu a jmenovitém napětí.

Jmenovité údaje podle IEC

| | | | |
|---|------------------------|---|------------------|
| testováno podle normy | IEC 60664-1, IEC 61984 | Jmenovitý proud, min. počet pólů (Tu=20 °C) | 24 A |
| Jmenovitý proud, max. počet pólů (Tu=20 °C) | 24 A | Jmenovitý proud, min. počet pólů (Tu=40 °C) | 23.8 A |
| Jmenovitý proud, max. počet pólů (Tu=40 °C) | 21 A | Jmenovité napětí pro třídu přepětí / stupeň znečištění II/2 | 1000 V |
| Jmenovité napětí pro třídu přepětí / stupeň znečištění III/2 | 1000 V | Jmenovité napětí pro třídu přepětí / stupeň znečištění III/3 | 630 V |
| Jmenovité impulzní napětí pro třídu přepětí / stupeň znečištění II/2 | 6 kV | Jmenovité impulzní napětí pro třídu přepětí / stupeň znečištění III/2 | 8 kV |
| Jmenovité impulzní napětí pro třídu přepětí / stupeň znečištění III/3 | 6 kV | Krátkodobý odpor proti zkratovému proudu | 3 x 1 s se 180 A |
| Povrchová vzdálenost, min. | 10.7 mm | Vzdušná vzdálenost, min. | 10.7 mm |

Jmenovité údaje podle CSA

| | | | |
|--|--|--|----------------|
| Institut (CSA) | CSA | Č. osvědčení (CSA) | 200039-1121690 |
| Jmenovité napětí (aplikační skupina B / CSA) | 600 V | Jmenovité napětí (aplikační skupina C / CSA) | 600 V |
| Jmenovité napětí (aplikační skupina D / CSA) | 600 V | Jmenovitý proud (aplikační skupina B / CSA) | 20 A |
| Jmenovitý proud (aplikační skupina C / CSA) | 20 A | Jmenovitý proud (aplikační skupina D / CSA) | 5 A |
| Průřez vodiče AWG, min. | AWG 20 | Průřez vodiče AWG, max. | AWG 12 |
| Odkaz na hodnoty pro schválení | Specifikace jsou maximální hodnoty, podrobnosti viz příslušná certifikace. | | |

Jmenovité údaje podle UL 1059

| | | | |
|--|--------|--|--------|
| Jmenovité napětí (aplikační skupina B / UL 1059) | 600 V | Jmenovité napětí (aplikační skupina C / UL 1059) | 600 V |
| Jmenovité napětí (aplikační skupina D / UL 1059) | 600 V | Jmenovitý proud (aplikační skupina B / UL 1059) | 20 A |
| Jmenovitý proud (aplikační skupina C / UL 1059) | 20 A | Jmenovitý proud (aplikační skupina D / UL 1059) | 5 A |
| Průřez vodiče, AWG, min. | AWG 20 | Průřez vodiče, AWG, max. | AWG 12 |

Technické údaje**Důležitá poznámka**

| | |
|-----------|---|
| IPC shoda | Shoda: Produkty jsou vyvíjeny, vyráběny a dodávány v souladu s mezinárodními uznávanými standardy a normami a splňují zajištěné vlastnosti uvedené v datovém listu, respektive splňují dekorativní vlastnosti v souladu s IPC-A-610 „Třída 2“. Další nároky na produkty je možné vyhodnotit na požádání. |
| Poznámky | <ul style="list-style-type: none">• Additional variants on request• Gold-plated contact surfaces on request• Rated current related to rated cross-section & min. No. of poles.• Wire end ferrule without plastic collar to DIN 46228/1• Wire end ferrule with plastic collar to DIN 46228/4• P on drawing = pitch• Rated data refer only to the component itself. Clearance and creepage distances to other components are to be designed in accordance with the relevant application standards.• In accordance with IEC 61984, OMNIMATE-connectors are connectors without breaking capacity (COC). During designated use, connectors are not allowed to be engaged or disengaged when live or under load• Long term storage of the product with average temperature of 50 °C and maximum humidity 70%, 36 months |

Klasifikace

| | | | |
|-------------|-------------|-------------|-------------|
| ETIM 8.0 | EC002638 | ETIM 9.0 | EC002638 |
| ETIM 10.0 | EC002638 | ECLASS 14.0 | 27-46-02-02 |
| ECLASS 15.0 | 27-46-02-02 | | |

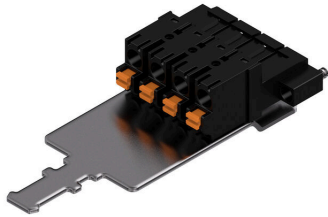
SLF 7.62HP/04/180FSH180 SN BK BX

Weidmüller Interface GmbH & Co. KG
 Klingenbergstraße 26
 D-32758 Detmold
 Germany

www.weidmueller.com

Nákresy

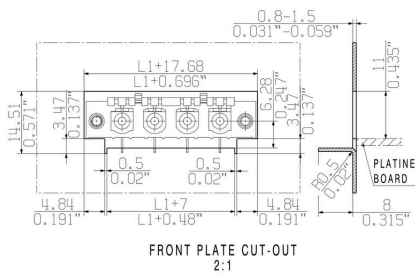
Obrázek výrobku



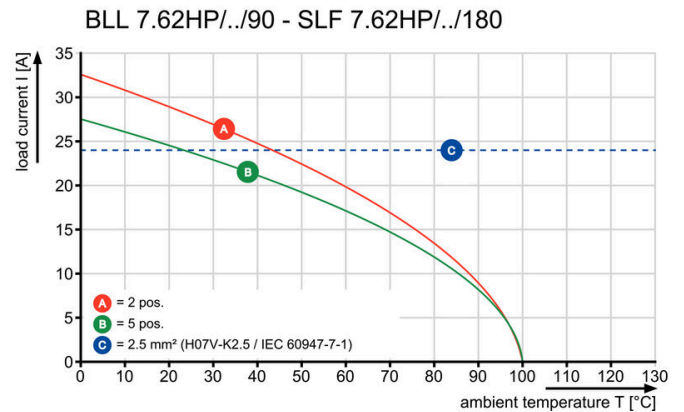
Dimensional drawing



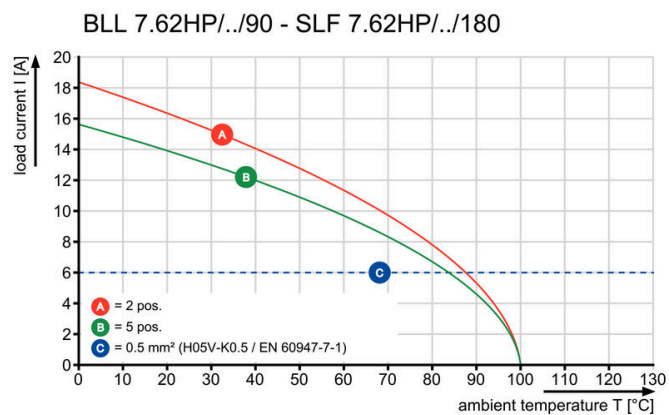
Dimensional drawing



Graph



Graph



Příslušenství

Kódovací prvky



Připojuje pouze to, co má být připojeno: správné připojení na správném místě.

Kódovací prvky a blokovací zařízení jasně přiřazují připojovací prvky během výrobního procesu a provozu. Kódovací prvky a blokovací zařízení se vkládají před montáží nebo během fáze osazování kabelu. Alternativa společnosti Weidmüller online konfigurace pomocí konfigurátoru variant pro okódování před dodávkou. Nesprávná instalace na obvodové desce a nesprávné zapojení připojovacích prvků už není možné. Výhoda: žádné řešení problémů při výrobě a žádné provozní chyby u uživatele.

Všeobecné objednací údaje

| | | |
|------------|----------------------------|---|
| Typ | BLZ/SL KO OR BX | Verze |
| Číslo | 1573010000 | Zásuvný konektor PCB plug in, Příslušenství, Kódovací prvek, |
| objednávky | | Oranžová, Počet pólů: 1 |
| GTIN (EAN) | 4008190048396 | |
| Množství | 100 ST | |
| Typ | BLZ/SL KO BK BX | Verze |
| Číslo | 1545710000 | Zásuvný konektor PCB plug in, Příslušenství, Kódovací prvek, černá, |
| objednávky | | Počet pólů: 1 |
| GTIN (EAN) | 4008190087142 | |
| Množství | 50 ST | |

Plochý šroubovák



Plochý šroubovák s kulatou hlavicí SD DIN 5265, ISO 2380/2, výstup podle DIN 5264, ISO 2380/1. hrot ChromTop, rukojeť SoftFinish

Všeobecné objednací údaje

| | | |
|------------|----------------------------|----------------------|
| Typ | SDS 0.6X3.5X100 | Verze |
| Číslo | 9008330000 | Šroubovák, Šroubovák |
| objednávky | | |
| GTIN (EAN) | 4032248056286 | |
| Množství | 1 ST | |
| Typ | SDIS 0.6X3.5X100 | Verze |
| Číslo | 9008390000 | Šroubovák, Šroubovák |
| objednávky | | |
| GTIN (EAN) | 4032248056354 | |
| Množství | 1 ST | |

SLF 7.62HP/04/180FSH180 SN BK BX

Weidmüller Interface GmbH & Co. KG
Klingenbergstraße 26
D-32758 Detmold
Germany

www.weidmueller.com

Příslušenství

Crimping tools



Krimpovací nástroje pro koncovky s plastovými objímkami nebo bez

- Ráčna zaručuje přesné krimpování
- Možnost uvolnění v případě chybné manipulace

Všeobecné objednací údaje

| | | |
|------------|----------------------------|---|
| Typ | PZ 6/5 | Verze |
| Číslo | 9011460000 | Nástroj k nalisování koncovek, Nástroj k nalisování koncovek vedení, |
| objednávky | | 0.25mm ² , 6mm ² , Lichoběžníkové drážkové krimpování |
| GTIN (EAN) | 4008190165352 | |
| Množství | 1 ST | |