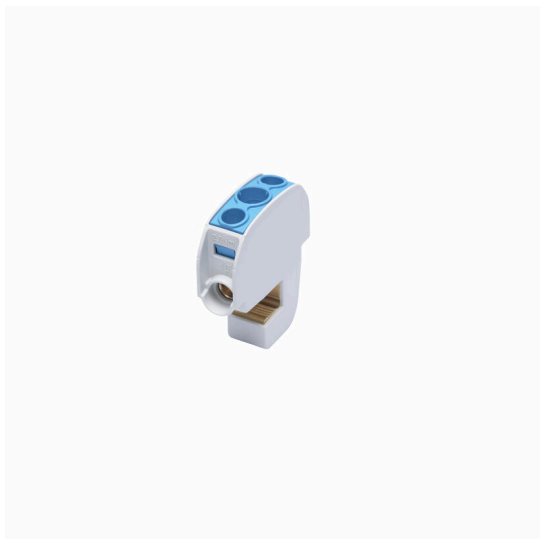


### Obrázek výrobku



Weidmüller nabízí odbočovací svorky pro různé typy sběrníkových systémů. V závislosti na aplikaci lze rozlišovat mezi izolovanými a neizolovanými svorkami.

### Všeobecné objednací údaje

Verze	Svorka (připojení přípojnice)
Číslo objednávky	<a href="#">2603850000</a>
Typ	WBBD 16 BL
GTIN (EAN)	4050118651584
Množství	12 items

## Technické údaje

## Osvědčení

Schválení



ROHS

Shoda

## Rozměry a hmotnosti

Hloubka	55.2 mm	Hloubka (v palcích)	2.1732 inch
Výška	47.8 mm	Výška (v palcích)	1.8819 inch
Šířka	15.2 mm	Šířka (v palcích)	0.5984 inch
Čistá hmotnost	76.5 g		

## Teploty

Skladovací teplota	-25 °C...55 °C	Okolní teplota	-50 °C...75 °C
Trvalá provozní teplota, min.	-50 °C	Trvalá provozní teplota, max.	120 °C

## Shoda produktu s prostředím

Stav souladu se směrnicí RoHS	V souladu s výjimkou
Výjimka ze směrnice RoHS (je-li použitelné/známo)	6c
REACH SVHC	Lead 7439-92-1
SCIP	8eb3a2db-1bf7-4e36-90c8-13894424d475

## Specifikace systému

Verze	Šroubové připojení	Nutná koncová deska	Ne
Počet potenciálů	1	Počet úrovní	1
Počet svěrných bodů na úroveň	2	Počet pólů na řadu	1
Nosná lišta	Sběrnice		

## Údaje materiálu

Základní materiál	Wemid	Izolační materiál	Wemid
Barevný	Modrá	Klasifikace hořlavosti UL 94	V-0

## Další technická data

Návod k instalaci	Nosná lišta / montážní deska	Typ montáže	Přichytka
-------------------	------------------------------	-------------	-----------

## Data hodnocení

Jmenovitý průřez	16 mm <sup>2</sup>	Jmenovité napětí	690 V
Jmenovité DC napětí	690 V	Jmenovitý proud	114 A
Standardy	IEC 60947-7-1	Vnitřní odpor podle IEC 60947-7-x	0.42 mΩ
Ztráta výkonu v souladu s normou IEC 60947-7-x	2.43 W	Kategorie rázového napětí	III
Závažnost znečištění	3		

## Technické údaje

### Vodiče k upevnění svorkou (jmenovité připojení)

Směr připojení	na straně	Utahovací moment, max.	2.5 Nm
Utahovací moment, min.	2.5 Nm	Délka odizolování	12 mm
Typ připojení	Šroubové připojení	Počet připojení	2
Upínací rozsah, max.	16 mm <sup>2</sup>	Upínací rozsah, min.	1.5 mm <sup>2</sup>
Svěrný šroub	M 6	Velikost nože	Vel. PZ2
Průřez připojení vodiče, jemně splétaný s koncovkami DIN 46228/4, max.	10 mm <sup>2</sup>	Průřez připojení vodiče, jemně splétaný s koncovkami DIN 46228/4, min.	1.5 mm <sup>2</sup>
Průřez připojení vodiče, jemně splétaný s koncovkami DIN 46228/1, max.	10 mm <sup>2</sup>	Průřez připojení vodiče, jemně splétaný s koncovkami DIN 46228/1, min.	1.5 mm <sup>2</sup>
Průřez připojení vodičů, jemně stáčené, max.	16 mm <sup>2</sup>	Průřez připojení vodičů, jemně stáčené, min.	1.5 mm <sup>2</sup>
Průřez připojení vodičů, splétané, max.	16 mm <sup>2</sup>	Průřez připojení vodičů, splétané, min.	1.5 mm <sup>2</sup>
Průřez připojení vodiče, pevné jádro, max.	16 mm <sup>2</sup>	Průřez připojení vodiče, pevné jádro, min.	1.5 mm <sup>2</sup>

### Všeobecně

Návod k instalaci	Nosná lišta / montážní deska	Standardy	IEC 60947-7-1
Nosná lišta	Sběrnice		

### Klasifikace

ETIM 8.0	EC000001	ETIM 9.0	EC000001
ETIM 10.0	EC000001	ECLASS 14.0	27-25-01-16
ECLASS 15.0	27-25-01-16		