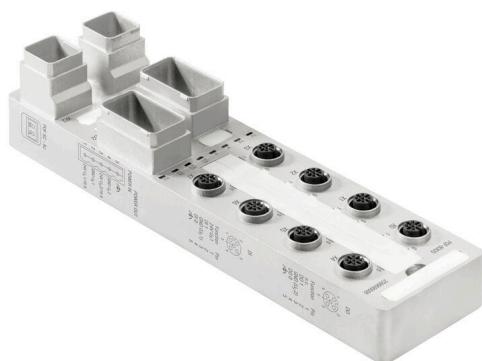


## UR67-PN-V14-POF-8DIDO-12

**Weidmüller Interface GmbH & Co. KG**  
Klingenbergstraße 26  
D-32758 Detmold  
Germany

[www.weidmueller.com](http://www.weidmueller.com)



### Všeobecné objednací údaje

Verze	Automation Products - u-remote IP67, Aktivní rozvaděč senzoru/aktoru, PROFINET V2.3
Číslo objednávky	<a href="#">2599690000</a>
Typ	UR67-PN-V14-POF-8DIDO-12
GTIN (EAN)	4050118625035
Množství	1 items

## Technické údaje

### Osvědčení

Schválení



ROHS	Shoda
UL File Number Search	<a href="#">Web UL</a>
Č. osvědčení (cULus)	E141197

### Rozměry a hmotnosti

Výška	51 mm	Výška (v palcích)	2.0079 inch
Šířka	60 mm	Šířka (v palcích)	2.3622 inch
Délka	225 mm	Délka (v palcích)	8.8582 inch
Čistá hmotnost	700 g		

### Shoda produktu s prostředím

Stav souladu se směrnicí RoHS	V souladu s výjimkou
Výjimka ze směrnice RoHS (je-li použitelné/známo)	7a, 7cI
REACH SVHC	Lead 7439-92-1, Diboron trioxide 1303-86-2, Lead monoxide 1317-36-8, 6,6'-di-tert-butyl-2,2'-methylenedi-p-cresol 119-47-1
SCIP	82327f13-cd27-455a-ab5b-a62e1996dcf8

### Digitální vstupy

Ochrana před přetížením	Ano	Sensor supply	500 mA
Vstupní filtr	Input delay adjustable from 0 to 20 ms	Typ vstupu	P-switching, Typ 2 v souladu s IEC 61131-2
Ochranný obvod	Constant current with thermal switch-off and automatic restart	Vstupní napětí, vysoké	> 11 V
Vstupní napětí, nízké	< 5 V	Energie vypínání (indukční)	<150 mJ / kanál
Připojení snímače	2 vodiče, 3 vodiče + FE, M12, 5pólový, A kódování	Počet	8

### Digitální výstupy

Max. proudová kapacita na výstupní signál	2 A	Ochrana před přetížením	Ano
Odolný proti zkratu	Ano	Max. souhrn proudových výstupů	2 A na kanál, 16 A na modul
Frekvence spínání, odporová zátěž	500 Hz	Frekvence spínání, indukční zátěž	0,2 Hz bez nulové diody, 500 Hz s vhodnou nulovou diodou
Frekvence spínání, zátěž kontrolky	10 Hz	Počet	8

### Obecné údaje

Klasifikace hořlavosti UL 94	UL 94	Hlavní materiál krytu	Tlakově litý zinek
Stupeň krytí	IP67	Varianty modulu	8 digitálních vstupů, 8 digitálních výstupů

**Technické údaje****Připojení**

Napájecí napětí (AUX-IN)	PushPull-Power	Napájecí napětí (AUX-OUT)	PushPull-Power
Provozní sběrnice (BUS-OUT)	V14 PushPull SC-RJ POF	Provozní sběrnice (BUS-IN)	V14 PushPull SC-RJ POF
Připojení I/O	8x M12 patice 5 kontaktů, Kódování A		

**Napájecí napětí**

Ochrana před záměnou polarity	Ano	Provozní napětí	24 V
Max. souhrn proudu – modul	150 mA	Limity	18 V DC ... 30 V DC

**Klasifikace**

ETIM 8.0	EC001599	ETIM 9.0	EC001599
ETIM 10.0	EC001599	ECLASS 14.0	27-24-26-04
ECLASS 15.0	27-24-26-04		

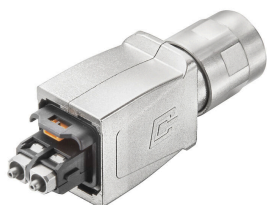
## UR67-PN-V14-POF-8DIDO-12

**Weidmüller Interface GmbH & Co. KG**  
Klingenbergstraße 26  
D-32758 Detmold  
Germany

www.weidmueller.com

## Příslušenství

### SC-RJ



PushPull zásuvné konektory podle IEC 61076-3-117 ver. 14 (PROFINET), kov, vložka SC

### Všeobecné objednací údaje

Typ	IE-PS-V14M-2SC-POF	Verze
Číslo objednávky	<a href="#">1191550000</a>	Konektor FO, Verze 14, SC-RJ POF, IP67
GTIN (EAN)	4032248974436	
Množství	10 ST	

### Sets



PushPull Power zásuvný konektor podle specifikací PROFINET

### Všeobecné objednací údaje

Typ	IE-PS-VAPM-5P-2.5	Verze
Číslo objednávky	<a href="#">2465440000</a>	Výkonový konektor, Konektor, PROFINET, Sada konektorů
GTIN (EAN)	4050118522136	
Množství	1 ST	
Typ	IE-PS-VAPM-5P-2.5-QT	Verze
Číslo objednávky	<a href="#">2912590000</a>	Výkonový konektor, Konektor, PROFINET
GTIN (EAN)	4099986536418	
Množství	1 ST	