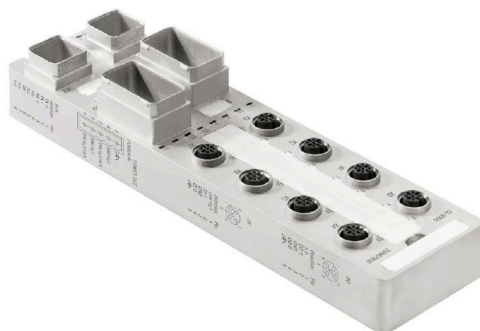


UR67-PN-V14-CU-8DIDO-12

Weidmüller Interface GmbH & Co. KG
Klingenbergstraße 26
D-32758 Detmold
Germany

www.weidmueller.com



Všeobecné objednací údaje

Verze	Automation Products - u-remote IP67, Aktivní rozvaděč senzoru/aktoru, PROFINET V2.3
Číslo objednávky	2599670000
Typ	UR67-PN-V14-CU-8DIDO-12
GTIN (EAN)	4050118625059
Množství	1 items

UR67-PN-V14-CU-8DIDO-12

Weidmüller Interface GmbH & Co. KG
Klingenbergstraße 26
D-32758 Detmold
Germany

www.weidmueller.com

Technické údaje

Osvědčení

Schválení



ROHS	Shoda
UL File Number Search	Web UL
Č. osvědčení (cULus)	E141197

Rozměry a hmotnosti

Výška	43 mm	Výška (v palcích)	1.6929 inch
Šířka	60 mm	Šířka (v palcích)	2.3622 inch
Délka	225 mm	Délka (v palcích)	8.8582 inch
Čistá hmotnost	1110 g		

Shoda produktu s prostředím

Stav souladu se směrnici RoHS	V souladu s výjimkou
Výjimka ze směrnice RoHS (je-li použitelné/známo)	7a, 7cl
REACH SVHC	Lead 7439-92-1, Diboron trioxide 1303-86-2, Lead monoxide 1317-36-8, 6,6'-di-tert-butyl-2,2'-methylenedi-p-cresol 119-47-1
SCIP	b5ed5bad-cbfe-4ad3-903c-fc3d1093a415

Digitální vstupy

Ochrana před přetížením	Ano	Sensor supply	500 mA
Vstupní filtr	Input delay adjustable from 0 to 20 ms	Typ vstupu	P-switching, Typ 2 v souladu s IEC 61131-2
Ochranný obvod	Constant current with thermal switch-off and automatic restart	Vstupní napětí, vysoké	> 11 V
Vstupní napětí, nízké	< 5 V	Energie vypínání (indukční)	<150 mJ / kanál
Připojení snímače	2 vodiče, 3 vodiče + FE, M12, 5pólový, A kódování	Počet	8

Digitální výstupy

Max. proudová kapacita na výstupní signál	2 A	Ochrana před přetížením	Ano
Odolný proti zkratu	Ano	Max. souhrn proudových výstupů	2 A na kanál, 16 A na modul
Frekvence spínání, odporová zátěž	500 Hz	Frekvence spínání, indukční zátěž	0,2 Hz bez nulové diody, 500 Hz s vhodnou nulovou diodou
Frekvence spínání, zátěž kontrolky	10 Hz	Počet	8

Obecné údaje

Klasifikace hořlavosti UL 94	UL 94	Hlavní materiál krytu	Tlakově litý zinek
Stupeň krytí	IP67	Varianty modulu	8 digitálních vstupů, 8 digitálních výstupů

Technické údaje**Připojení**

Napájecí napětí (AUX-IN)	PushPull-Power	Napájecí napětí (AUX-OUT)	PushPull-Power
Provozní sběrnice (BUS-OUT)	V14 PushPull RJ45	Provozní sběrnice (BUS-IN)	V14 PushPull RJ45
Připojení I/O	8x M12 patice 5 kontaktů, Kódování A		

Napájecí napětí

Ochrana před záměnou polarity	Ano	Provozní napětí	24 V
Max. souhrn proudu – modul	150 mA	Limity	18 V DC ... 30 V DC

Klasifikace

ETIM 8.0	EC001599	ETIM 9.0	EC001599
ETIM 10.0	EC001599	ECLASS 14.0	27-24-26-04
ECLASS 15.0	27-24-26-04		

UR67-PN-V14-CU-8DIDO-12

Weidmüller Interface GmbH & Co. KG
 Klingenbergstraße 26
 D-32758 Detmold
 Germany

www.weidmueller.com

Příslušenství

Sets - RJ45



PushPull zásuvné konektory podle IEC 61076-3-117 ver. 14 (PROFINET), kov, vložka RJ45

Všeobecné objednáací údaje

Typ	IE-PS-V14M-RJ45-FH-P	Verze
Číslo objednávky	1012170000	Zástrčka RJ45, bez potřeby nářadí, Varianta 14 kov, Kat.5 (ISO/IEC 11801)
GTIN (EAN)	4032248719815	
Množství	10 ST	

Sets



PushPull Power zásuvný konektor podle specifikací PROFINET

Všeobecné objednáací údaje

Typ	IE-PS-VAPM-5P-2.5	Verze
Číslo objednávky	2465440000	Výkonový konektor, Konektor, PROFINET, Sada konektorů
GTIN (EAN)	4050118522136	
Množství	1 ST	
Typ	IE-PS-VAPM-5P-2.5-QT	Verze
Číslo objednávky	2912590000	Výkonový konektor, Konektor, PROFINET
GTIN (EAN)	4099986536418	
Množství	1 ST	