

## BCZ 3.81/05/180 SN OR BX PRT

Weidmüller Interface GmbH & Co. KG

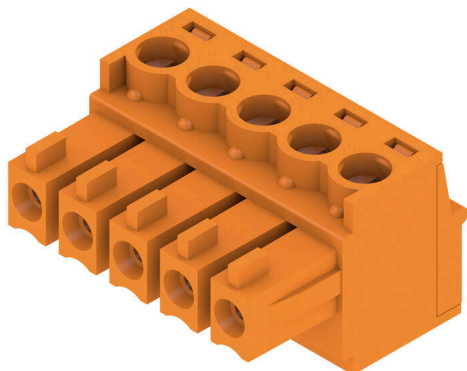
Klingenbergstraße 26

D-32758 Detmold

Germany

www.weidmueller.com

### Obrázek výrobku



Konektor samice se systémem připojení vodičů upínacím třmenem.

K dispozici jsou tři směry vývodu vodiče a poskytují flexibilní možnosti designu úrovní připojení:

- 180° vodič souběžný se směrem připojení
- 90° vodič je kolmý a nad směrem připojení
- 270° vodič je kolmý a pod směrem připojení

Výběr ze tří různých tvarů krytu splňujících různé požadavky:

- Standardní kryt bez příruby
- Příruba se šroubem (F)
- Příruba s patentovanou uvolňovací západkou (LR) společnosti Weidmüller pro funkci uzamknutí a uvolnění bez námahy a nástrojů.

Zásuvné konektory společnosti Weidmüller s roztečí 3,81 mm (0,15 palců) jsou kompatibilní s uspořádáním běžných konektorů a nabízejí prostor pro značení a kódování.

### Všeobecné objednací údaje

|                           |   |
|---------------------------|---|
| Verze                     | Zásuvný konektor PCB plug in, zdířka, 3.81 mm, Počet pólů: 5, 180°, Připojení s upínacím třmenem, Upínací rozsah, max. : 1.5 mm², Box |
| Číslo objednávky          | <a href="#">2599510000</a>  |
| Typ                       | BCZ 3.81/05/180 SN OR BX PRT  |
| GTIN (EAN)                | 4050118615357   |
| Množství                  | 50 items  |
| Údaje výrobku             | IEC: 320 V / 17.5 A / 0.2 - 1.5 mm²<br>UL: 300 V / 10 A / AWG 28 - AWG 16   |
| Balení                    | Box   |
| Stav objednávky           | Tento produkt v budoucnu už nebude k dispozici.   |
| Poslední datum objednávky | 2026-10-31T00:00:00+01:00   |

## BCZ 3.81/05/180 SN OR BX PRT

**Weidmüller Interface GmbH & Co. KG**  
 Klingenbergstraße 26  
 D-32758 Detmold  
 Germany

www.weidmueller.com

## Technické údaje

### Osvědčení

ROHS Shoda

### Rozměry a hmotnosti

|                |         |                     |             |
|----------------|---------|---------------------|-------------|
| Hloubka        | 16.1 mm | Hloubka (v palcích) | 0.6339 inch |
| Výška          | 11.1 mm | Výška (v palcích)   | 0.437 inch  |
| Čistá hmotnost | 4.14 g  |                     |             |

### Shoda produktu s prostředím

|   |                                      |
|---|--------------------------------------|
| Stav souladu se směrnicí RoHS                     | V souladu s výjimkou                 |
| Výjimka ze směrnice RoHS (je-li použitelná/známa) | 6c                                   |
| REACH SVHC  | Lead 7439-92-1                       |
| SCIP  | ea9dd4b8-c51f-409c-885a-41700372be61 |

### Systémové parametry

|  |                                   |                  |                             |
|--|-----------------------------------|------------------|-----------------------------|
| Skupina produktů                                       | OMNIMATE Signal - řada BC/SC 3,81 |                  |                             |
| Typ připojení  | Připojení v provozu               |                  |                             |
| Metoda připojení vodiče                                | Připojení s upínacím třmenem      |                  |                             |
| Rozteč v mm (P)  | 3.81 mm                           |                  |                             |
| Rozteč v palcích (P)                                   | 0.150 "                           |                  |                             |
| Směr výstupu vodiče                                    | 180°                              |                  |                             |
| Počet pólů   | 5                                 |                  |                             |
| L1 v mm  | 15.24 mm                          |                  |                             |
| L1 v palcích   | 0.600 "                           |                  |                             |
| Počet řad  | 1                                 |                  |                             |
| Množství řady kolíků                                   | 1                                 |                  |                             |
| Jmenovitý průřez                                       | 1 mm <sup>2</sup>                 |                  |                             |
| Ochrana bezpečná proti dotyku dle normy DIN VDE 57 106 | Bezpečné před dotykem prstů       |                  |                             |
| Ochrana bezpečná proti dotyku dle normy DIN VDE 0470   | IP20 zapojené/ IP10 nezapojené    |                  |                             |
| Stupeň krytí   | IP20                              |                  |                             |
| Objemový odpor   | ≤5 mΩ                             |                  |                             |
| Může být kódováno                                      | Ano                               |                  |                             |
| Délka odizolování                                      | 7 mm                              |                  |                             |
| Svěrný šroub   | M 2                               |                  |                             |
| Hrot šroubováku  | 0,4 x 2,5                         |                  |                             |
| Standard hrotu šroubováku                              | DIN 5264                          |                  |                             |
| Cykly zapojování                                       | 25                                |                  |                             |
| Zásuvná síla / pól, max.                               | 7 N                               |                  |                             |
| Tažná síla / pól, max.                                 | 5 N                               |                  |                             |
| Utahovací moment                                       | Typ krouticího momentu            | Připojení vodiče |                             |
|  | Informace o použití               | Utahovací moment | min. 0.2 Nm<br>max. 0.25 Nm |

### Balení

|           |          |           |          |
|-----------|----------|-----------|----------|
| Balení    | Box      | Délka VPE | 97.00 mm |
| Šířka VPE | 66.00 mm | Výška VPE | 54.00 mm |

## Technické údaje

### Typové testy

|                                       |  |  |                                   |                               |
|---------------------------------------|--|--|-----------------------------------|-------------------------------|
| Test: Trvanlivost značení             | Standard                                   | DIN EN 6 1984 část 7.3.2 / 09.02 vzor převzatý z DIN EN 60068-2-70 / 07.96   |                                   |                               |
|                                       | Test                                       | označení původu, identifikace typu, jmenovité napětí, jmenovitý průřez, rozteč, typ materiálu, označení schválení UL, označení schválení CSA |                                   |                               |
|                                       | Vyhodnocení                                | k dispozici  |                                   |                               |
|                                       | Test                                       | trvanlivost  |                                   |                               |
|                                       | Vyhodnocení                                | vyhovělo   |                                   |                               |
| Test: Nezapojení (není vyměnitelnost) | Standard                                   | DIN EN 6 1984, část 6.3 a 6.9.1 / 09.02, DIN EN 605 12-13-5 / 11.06  |                                   |                               |
|                                       | Test                                       | otočeno o 180° bez kódových prvků  |                                   |                               |
|                                       | Vyhodnocení                                | vyhovělo   |                                   |                               |
|                                       | Test                                       | vizuální zkouška   |                                   |                               |
|                                       | Vyhodnocení                                | vyhovělo   |                                   |                               |
| Test: průřez připojitelný svorkami    | Standard                                   | DIN EN 60999-1, část 7 a 9.1 / 12.00, DIN EN 60947-1, oddíl 8.2.4.5.1 / 12.02  |                                   |                               |
|                                       | Typ vodiče                                 | Typ vodiče a průřez vodiče   | pevný 0,08 mm <sup>2</sup>        |                               |
|                                       |  | Typ vodiče a průřez vodiče   | splétaný 0,08 mm <sup>2</sup>     |                               |
|                                       |  | Typ vodiče a průřez vodiče   | pevný 1,5 mm <sup>2</sup>         |                               |
|                                       |  | Typ vodiče a průřez vodiče   | splétaný 1,5 mm <sup>2</sup>      |                               |
|                                       |  | Typ vodiče a průřez vodiče   | AWG 28/1                          |                               |
|                                       |  | Typ vodiče a průřez vodiče   | AWG 28/19                         |                               |
|                                       |  | Typ vodiče a průřez vodiče   | AWG 16/1                          |                               |
|                                       | Typ vodiče a průřez vodiče                 | AWG 16/19  |                                   |                               |
|                                       | Vyhodnocení                                | vyhovělo   |                                   |                               |
|                                       | Test poškození a náhodného uvolnění vodičů | Standard   | DIN EN 60999-1, oddíl 9.4 / 12.00 |                               |
|                                       |  | Požadavek  | 0,2 kg                            |                               |
|                                       |  | Typ vodiče   | Typ vodiče a průřez vodiče        | splétaný 0,25 mm <sup>2</sup> |
| Typ vodiče a průřez vodiče            |  |  | AWG 28/1                          |                               |
| Typ vodiče a průřez vodiče            |  |  | AWG 28/19                         |                               |
| Vyhodnocení                           |  | vyhovělo   |                                   |                               |
| Požadavek                             |  | 0,3 kg   |                                   |                               |
| Typ vodiče                            |  | Typ vodiče a průřez vodiče   | pevný 0,5 mm <sup>2</sup>         |                               |
|                                       |  | Vyhodnocení  | vyhovělo                          |                               |
| Požadavek                             |  | 0,4 kg   |                                   |                               |
| Typ vodiče                            | Typ vodiče a průřez vodiče                 | pevný 1,5 mm <sup>2</sup>  |                                   |                               |
|                                       | Typ vodiče a průřez vodiče                 | splétaný 1,5 mm <sup>2</sup>   |                                   |                               |
|                                       | Typ vodiče a průřez vodiče                 | AWG 16/1   |                                   |                               |
|                                       | Typ vodiče a průřez vodiče                 | AWG 16/19  |                                   |                               |
| Vyhodnocení                           | vyhovělo                                   |  |                                   |                               |
| Test vytažení                         | Standard                                   | DIN EN 60999-1, oddíl 9.5 / 12.00  |                                   |                               |
|                                       | Požadavek                                  | ≥10 N  |                                   |                               |

## BCZ 3.81/05/180 SN OR BX PRT

**Weidmüller Interface GmbH & Co. KG**  
Klingenbergstraße 26  
D-32758 Detmold  
Germany

www.weidmueller.com

## Technické údaje

|             |                            |                               |
|-------------|----------------------------|-------------------------------|
| Typ vodiče  | Typ vodiče a průřez vodiče | splétaný 0,25 mm <sup>2</sup> |
|             | Typ vodiče a průřez vodiče | AWG 28/1                      |
|             | Typ vodiče a průřez vodiče | AWG 28/19                     |
| Vyhodnocení | vyhovělo                   |                               |
| Požadavek   | ≥20 N                      |                               |
| Typ vodiče  | Typ vodiče a průřez vodiče | H05V-U0,5                     |
| Vyhodnocení | vyhovělo                   |                               |
| Požadavek   | ≥40 N                      |                               |
| Typ vodiče  | Typ vodiče a průřez vodiče | H07V-U1,5                     |
|             | Typ vodiče a průřez vodiče | H07V-K1,5                     |
|             | Typ vodiče a průřez vodiče | AWG 16/1                      |
|             | Typ vodiče a průřez vodiče | AWG 16/19                     |
| Vyhodnocení | vyhovělo                   |                               |

## Údaje o materiálu

|                                    |             |                                     |                               |
|------------------------------------|-------------|-------------------------------------|-------------------------------|
| Izolační materiál                  | PA 66 GF 30 | Barevný                             | Zelená                        |
| Barevný graf (podobné)             | RAL 6032    | Skupina izolačního materiálu        | II                            |
| Komparativní index sledování (CTI) | ≥ 550       | Moisture Level (MSL)                |                               |
| Klasifikace hořlavosti UL 94       | V-0         | Materiál kontaktu                   | Slitina                       |
| Povrch kontaktu                    | pocínované  | Struktura vrstev kontaktu konektoru | 0.5...1.5 µm Cu / 2...5 µm Sn |
| Skladovací teplota, min.           | -40 °C      | Skladovací teplota, max.            | 70 °C                         |
| Provozní teplota, min.             | -50 °C      | Provozní teplota, max.              | 120 °C                        |
| Teplotní rozsah, instalace, min.   | -25 °C      | Teplotní rozsah, instalace, max.    | 120 °C                        |

## Vodiče vhodné k připojení

|   |                      |
|---|----------------------|
| Upínací rozsah, min.                                | 0.08 mm <sup>2</sup> |
| Upínací rozsah, max.                                | 1.5 mm <sup>2</sup>  |
| Průřez propojení AWG, min.                          | AWG 28               |
| Průřez propojení AWG, max.                          | AWG 16               |
| Pevné, min. H05(07) V-U                             | 0.2 mm <sup>2</sup>  |
| Pevné, max. H05(07) V-U                             | 1.5 mm <sup>2</sup>  |
| Pružné, min. H05(07) V-K                            | 0.2 mm <sup>2</sup>  |
| Pružné, max. H05(07) V-K                            | 1.5 mm <sup>2</sup>  |
| dutinkou s plastovým límcem, , DIN 46228 pt 4, min. | 0.2 mm <sup>2</sup>  |
| dutinkou s plastovým límcem, DIN 46228 pt 4, max.   | 1.5 mm <sup>2</sup>  |
| s vodičem a dutinkou, DIN 46228 pt 1, min.          | 0.2 mm <sup>2</sup>  |
| s vodičem a dutinkou, DIN 46228 pt 1, max.          | 1.5 mm <sup>2</sup>  |
| Zasuňte měřič v souladu s EN 60999 a x b; ø         | 2,4 mm x 1,5 mm      |

|                  |                         |                                    |                         |
|------------------|-------------------------|------------------------------------|-------------------------|
| Upínatelný vodič | Průřez připojení vodiče | Typ                                | zapojeno tenkým vodičem |
|                  |                         | jmen.                              | 0.5 mm <sup>2</sup>     |
|                  | vodičová koncovka       | Délka odizolování                  | jmen.                   |
|                  |                         | Doporučená dutinka na konci vodiče | <a href="#">H0,5/6</a>  |

## BCZ 3.81/05/180 SN OR BX PRT

**Weidmüller Interface GmbH & Co. KG**  
Klingenbergstraße 26  
D-32758 Detmold  
Germany

www.weidmueller.com

## Technické údaje

|                         |                                    |                         |                         |
|-------------------------|------------------------------------|-------------------------|-------------------------|
| Průřez připojení vodiče | Typ                                | zapojeno tenkým vodičem |                         |
|                         | jmen.                              | 0.75 mm <sup>2</sup>    |                         |
|                         | Délka odizolování                  | jmen. 6 mm              |                         |
| vodičová koncovka       | Doporučená dutinka na konci vodiče | <a href="#">H0.75/6</a> |                         |
|                         | Průřez připojení vodiče            | Typ                     | zapojeno tenkým vodičem |
|                         | jmen.                              | 1 mm <sup>2</sup>       |                         |
| vodičová koncovka       | Délka odizolování                  | jmen. 6 mm              |                         |
|                         | Doporučená dutinka na konci vodiče | <a href="#">H1.0/6</a>  |                         |
|                         | Průřez připojení vodiče            | Typ                     | zapojeno tenkým vodičem |
| jmen.                   | 1.5 mm <sup>2</sup>                |                         |                         |
| vodičová koncovka       | Délka odizolování                  | jmen. 7 mm              |                         |
|                         | Doporučená dutinka na konci vodiče | <a href="#">H1.5/7</a>  |                         |

Referenční text Vnější průměr plastové objímky by neměl být větší než rozteč (P). Délka koncovek se vybírá v závislosti na produktu a jmenovitém napětí.

### Jmenovité údaje podle IEC

|   |                        |   |                 |
|---|------------------------|---|-----------------|
| testováno podle normy   | IEC 60664-1, IEC 61984 | Jmenovitý proud, min. počet pólů (Tu=20 °C)                           | 17.5 A          |
| Jmenovitý proud, max. počet pólů (Tu=20 °C)                           | 17.5 A                 | Jmenovitý proud, min. počet pólů (Tu=40 °C)                           | 17 A            |
| Jmenovitý proud, max. počet pólů (Tu=40 °C)                           | 15.2 A                 | Jmenovité napětí pro třídu přepětí / stupeň znečištění II/2           | 320 V           |
| Jmenovité napětí pro třídu přepětí / stupeň znečištění III/2          | 160 V                  | Jmenovité napětí pro třídu přepětí / stupeň znečištění III/3          | 160 V           |
| Jmenovité impulzní napětí pro třídu přepětí / stupeň znečištění II/2  | 2.5 kV                 | Jmenovité impulzní napětí pro třídu přepětí / stupeň znečištění III/2 | 2.5 kV          |
| Jmenovité impulzní napětí pro třídu přepětí / stupeň znečištění III/3 | 2.5 kV                 | Krátkodobý odpor proti zkratovému proudu                              | 3 x 1 s se 76 A |

### Jmenovité údaje podle CSA

|  |        |  |        |
|--|--------|--|--------|
| Jmenovité napětí (aplikační skupina B / CSA) | 300 V  | Jmenovité napětí (aplikační skupina C / CSA) | 50 V   |
| Jmenovitý proud (aplikační skupina B / CSA)  | 8 A    | Jmenovitý proud (aplikační skupina C / CSA)  | 8 A    |
| Průřez vodiče AWG, min.                      | AWG 28 | Průřez vodiče AWG, max.                      | AWG 16 |

### Jmenovité údaje podle UL 1059

|  |        |  |        |
|--|--------|--|--------|
| Jmenovité napětí (aplikační skupina B / UL 1059) | 300 V  | Jmenovité napětí (aplikační skupina D / UL 1059) | 300 V  |
| Jmenovitý proud (aplikační skupina B / UL 1059)  | 10 A   | Jmenovitý proud (aplikační skupina D / UL 1059)  | 10 A   |
| Průřez vodiče, AWG, min.                         | AWG 28 | Průřez vodiče, AWG, max.                         | AWG 16 |

### Důležitá poznámka

|           |  |
|-----------|--|
| IPC shoda | Shoda: Produkty jsou vyvíjeny, vyráběny a dodávány v souladu s mezinárodními uznávanými standardy a normami a splňují zajištěné vlastnosti uvedené v datovém listu, respektive splňují dekorativní vlastnosti v souladu s IPC-A-610 „Třída 2“. Další nároky na produkty je možné vyhodnotit na požádání. |
| Poznámky  | <ul style="list-style-type: none"> <li>• Additional variants on request</li> <li>• Rated current related to rated cross-section &amp; min. No. of poles.</li> <li>• Wire end ferrule without plastic collar to DIN 46228/1</li> </ul>  |

**Technické údaje**

- Wire end ferrule with plastic collar to DIN 46228/4
- P on drawing = pitch
- Rated data refer only to the component itself. Clearance and creepage distances to other components are to be designed in accordance with the relevant application standards.
- In accordance with IEC 61984, OMNIMATE-connectors are connectors without breaking capacity (COC). During designated use, connectors are not allowed to be engaged or disengaged when live or under load
- Long term storage of the product with average temperature of 50 °C and maximum humidity 70%, 36 months

**Klasifikace**

|             |             |             |             |
|-------------|-------------|-------------|-------------|
| ETIM 8.0    | EC002638    | ETIM 9.0    | EC002638    |
| ETIM 10.0   | EC002638    | ECLASS 14.0 | 27-46-02-02 |
| ECLASS 15.0 | 27-46-02-02 |             |             |

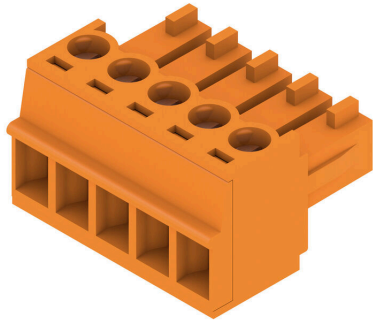
## BCZ 3.81/05/180 SN OR BX PRT

**Weidmüller Interface GmbH & Co. KG**  
 Klingenbergstraße 26  
 D-32758 Detmold  
 Germany

www.weidmueller.com

## Nákresy

### Obrázek výrobku



### Dimensional drawing



### Graph

BCZ 3.81/./180 - SC-SMT 3.81/./90



### Graph

BCZ 3.81/./180 - SCD-THR 3.81/./90



### Graph

BCZ 3.81/./180 - SCDV-THR 3.81/./180

