

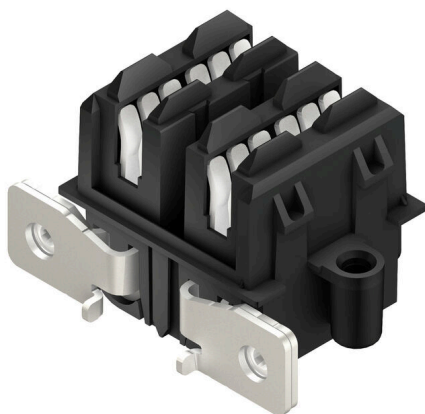
PB-CON 160 S/02/90RFSF AG BK BX**Weidmüller Interface GmbH & Co. KG**

Klingenbergstraße 26

D-32758 Detmold

Germany

www.weidmueller.com



- Konstrukce budoucnosti
- Různé velikosti modulů
- Jednoduchá integrace zařízení
- Jednoduché řešení plug-and-play – rychlá výměna jednotlivých modulů ze sítě jednoho zařízení
- Rychlá a snadná instalace bez nástrojů
- Bezpečné uzamčení konektorů přípojníc
- Konstrukce bezpečná na dotyk
- Kompenzace tolerance v soustavě kolejnic umožňuje jednoduchou montáž zařízení na montážní desku panelu bez extrémní přesnosti
- Nekompikované schválení UL s registrovanými komponenty UL
- Ideální návrh velikosti a technických dat pro typické vícesměrové servozsilovače

Všeobecné objednací údaje

Verze	Zásuvný konektor PCB plug in, řada zdířek, Kabe- lová průchodka, Rozteč v mm (P): 42.50 mm, Počet pólů: 2, 90°, Box
Číslo objednávky	2594720000
Typ	PB-CON 160 S/02/90RFSF AG BK BX
GTIN (EAN)	4050118607109
Množství	20 items
Údaje výrobku	IEC: 1000 V / 160 A UL: 750 V / 160 A
Balení	Box

PB-CON 160 S/02/90RFSF AG BK BX

Weidmüller Interface GmbH & Co. KG
Klingenbergstraße 26
D-32758 Detmold
Germany

www.weidmueller.com

Technical data

Osvědčení

Schválení



ROHS	Shoda
UL File Number Search	Web UL
Č. osvědčení (cURus)	E196651

Rozměry a hmotnosti

Čistá hmotnost	61.7 g
----------------	--------

Shoda produktu s prostředím

Stav souladu se směrnicí RoHS	V souladu bez výjimky
REACH SVHC	Ne SVHC nad 0,1 wt%

Rated data acc. to UL 508

Rated voltage	750 V	Rated current	160 A
Creepage distance, min.	11.2 mm	Luftstrecke, min	10.1 mm

Balení

Balení	Box	Délka VPE	301.00 mm
Šířka VPE	211.00 mm	Výška VPE	52.00 mm

Parametry systému

Typ připojení	Připojení desky											
Montáž na PCB desku	Kabelová průchodka											
Rozteč v mm (P)	42.50 mm											
Rozteč v palcích (P)	1.670 "											
Výstupní tvarovka	90°											
Počet pólů	2											
L1 v mm	42.50 mm											
L1 v palcích	1.670 "											
Počet řad	1											
Množství řady kolíků	1											
Ochrana bezpečná proti dotyku dle normy DIN VDE 0470	IP20 zapojené											
Stupeň krytí	IP20											
Objemový odpor	≤5 mΩ											
Může být kódováno	Ano											
Zásuvná síla / pól, max.	90 N											
Tažná síla / pól, max.	65 N											
Utahovací moment	Typ kroučicího momentu	Kryt										
	Informace o použití	<table border="1"> <tr> <td>Tloušťka</td> <td>jmen.</td> <td>2 mm</td> </tr> <tr> <td rowspan="2">Utahovací moment</td> <td>min.</td> <td>0.5 Nm</td> </tr> <tr> <td>max.</td> <td>0.7 Nm</td> </tr> <tr> <td>Doporučený šroub</td> <td>Číslo dílu</td> <td>PB-CON SF DELTA PT 40X12</td> </tr> </table>	Tloušťka	jmen.	2 mm	Utahovací moment	min.	0.5 Nm	max.	0.7 Nm	Doporučený šroub	Číslo dílu
Tloušťka	jmen.	2 mm										
Utahovací moment	min.	0.5 Nm										
	max.	0.7 Nm										
Doporučený šroub	Číslo dílu	PB-CON SF DELTA PT 40X12										
Utahovací moment	Typ kroučicího momentu	PCB										
	Informace o použití	<table border="1"> <tr> <td>Tloušťka</td> <td>min.</td> <td>0.8 mm</td> </tr> <tr> <td></td> <td>max.</td> <td>3.2 mm</td> </tr> </table>	Tloušťka	min.	0.8 mm		max.	3.2 mm				
Tloušťka	min.	0.8 mm										
	max.	3.2 mm										

PB-CON 160 S/02/90RFSF AG BK BX

Weidmüller Interface GmbH & Co. KG
Klingenbergstraße 26
D-32758 Detmold
Germany

www.weidmueller.com

Technical data

	Utahovací moment	min.	1.44 Nm
		max.	1.76 Nm
	Doporučený šroub	Číslo dílu	PB-CON IKSC M4X8 A2

Údaje o materiálu

Izolační materiál	PA GF	Barevný	černá
Barevný graf (podobné)	RAL 9011	Skupina izolačního materiálu	II
Komparativní index sledování (CTI)	≥ 400	Moisture Level (MSL)	
Klasifikace hořlavosti UL 94	V-0	Materiál kontaktu	Slitina
Povrch kontaktu	postříbřené	Struktura vrstev kontaktu konektoru	4...6 µm Ag
Skladovací teplota, min.	-40 °C	Skladovací teplota, max.	70 °C
Provozní teplota, min.	-50 °C	Provozní teplota, max.	125 °C
Teplotní rozsah, instalace, min.	-20 °C	Teplotní rozsah, instalace, max.	65 °C

Jmenovité údaje podle IEC

testováno podle normy	IEC 60664-1, IEC 61984	Jmenovitý proud, min. počet pólů (Tu=20 °C)	160 A
Jmenovitý proud, max. počet pólů (Tu=20 °C)	160 A	Jmenovitý proud, min. počet pólů (Tu=40 °C)	140 A
Jmenovitý proud, max. počet pólů (Tu=40 °C)	140 A	Jmenovité napětí pro třídu přepětí / stupeň znečištění II/2	1000 V
Jmenovité napětí pro třídu přepětí / stupeň znečištění III/2	1000 V	Jmenovité napětí pro třídu přepětí / stupeň znečištění III/3	800 V
Jmenovité impulzní napětí pro třídu přepětí / stupeň znečištění II/2	6 kV	Jmenovité impulzní napětí pro třídu přepětí / stupeň znečištění III/2	8 kV
Jmenovité impulzní napětí pro třídu přepětí / stupeň znečištění III/3	8 kV	Krátkodobý odpor proti zkratovému proudu	3 x 1 s s 1000 A
Povrchová vzdálenost, min.	8 mm	Vzdušná vzdálenost, min.	5.6 mm

Důležitá poznámka

IPC shoda	Shoda: Produkty jsou vyvíjeny, vyráběny a dodávány v souladu s mezinárodními uznávanými standardy a normami a splňují zajištěné vlastnosti uvedené v datovém listu, respektive splňují dekorativní vlastnosti v souladu s IPC-A-610 „Třída 2“. Další nároky na produkty je možné vyhodnotit na požádání.
Poznámky	<ul style="list-style-type: none"> • Additional variants on request • IEC-rated current is based on 20 °C ambiente temperature, further values see derating curve • UL508-rated current based on 65 °C ambiente temperature and max. 20 devices • Rated data refer only to the component itself. Clearance and creepage distances to other components are to be designed in accordance with the relevant application standards. • In accordance with IEC 61984, OMNIMATE-connectors are connectors without breaking capacity (COC). During designated use, connectors are not allowed to be engaged or disengaged when live or under load • Long term storage of the product with average temperature of 50 °C and maximum humidity 70%, 36 months

Klasifikace

ETIM 8.0	EC002637	ETIM 9.0	EC002637
ETIM 10.0	EC002637	ECLASS 14.0	27-46-02-01
ECLASS 15.0	27-46-02-01		

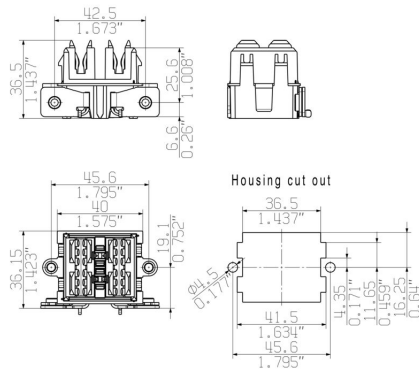
PB-CON 160 S/02/90RFSF AG BK BX

Weidmüller Interface GmbH & Co. KG
 Klingenbergstraße 26
 D-32758 Detmold
 Germany

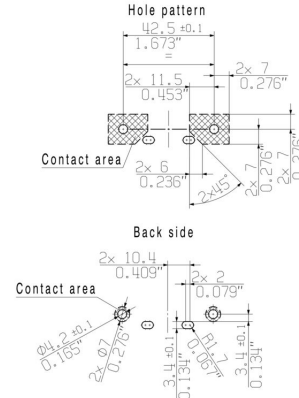
Drawings

www.weidmueller.com

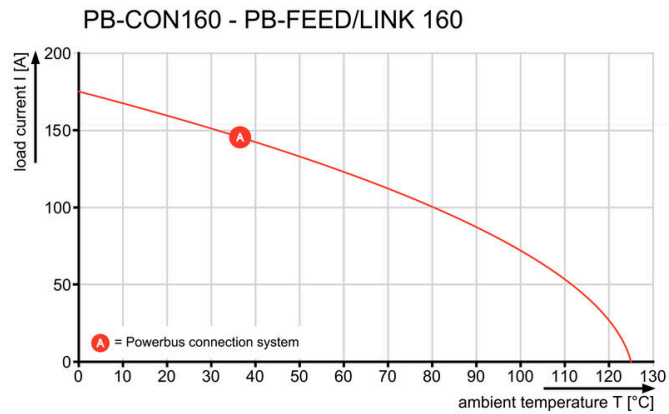
Dimensional drawing



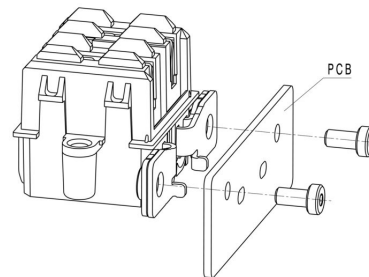
Dimensional drawing



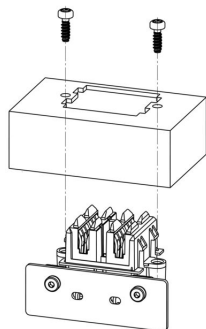
Graph



Aplikace



Aplikace



Aplikace

