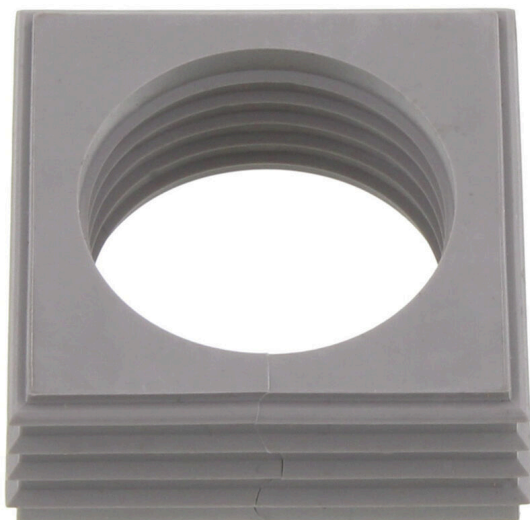


CABTITE SE 31-32 LRG GY**Weidmüller Interface GmbH & Co. KG**

Klingenbergstraße 26

D-32758 Detmold

Germany

www.weidmueller.com

Ať je velký nebo malý průměr kabelu – Cabtite vždy nabízí správnou těsnicí vložku.

Kuželový tvar těsnicích prvků umožňuje snadné zatlačení dříve umístěných zacvakávacích mřížkových vložek zevnitř ven. Spolehlivě těsní přilehlé prostory a poskytuje uvolnění pnutí v souladu s normou DIN EN 62444. Těsnicí vložky v kombinaci s rámem dosahují stupně krytí IP 66. Díky své drážkové konstrukci s vlnitým výřezem je zvláště vhodný pro předem smontované kabely.

- Černé těsnicí vložky jsou určeny pro obzvláště vysokou provozní teplotu a poskytují třídu požární bezpečnosti UL 94 HB
- Šedé těsnicí prvky vyhovují třídě požární bezpečnosti UL 94 VO a jsou proto vhodné pro požadavky železničního průmyslu
- Použitím více vložek mohou být přes těsnicí prvek vedeny dva nebo více kabelů, stejně jako speciální kabely

Všeobecné objednací údaje

Verze	Těsnicí prvek, Cabtite (systém pro vstup kabelů), TPE, Světle šedá, Výška: 42.8 mm, Šířka: 42.8 mm, Hloubka: 17.7 mm, -40 °C...90 °C, IP66
Číslo objednávky	2584340000
Typ	CABTITE SE 31-32 LRG GY
GTIN (EAN)	4050118616088
Množství	10 items

CABTITE SE 31-32 LRG GY

Weidmüller Interface GmbH & Co. KG
Klingenbergstraße 26
D-32758 Detmold
Germany

www.weidmueller.com

Technické údaje

Osvědčení

Schválení



ROHS Shoda
UL File Number Search [Web UL](#)
Č. osvědčení (cURus) E223801

Rozměry a hmotnosti

Hloubka	17.7 mm	Hloubka (v palcích)	0.6968 inch
Výška	42.8 mm	Výška (v palcích)	1.685 inch
Šířka	42.8 mm	Šířka (v palcích)	1.685 inch
Čistá hmotnost	18.2 g		

Teploty

Provozní teplota -40 °C...90 °C

Shoda produktu s prostředím

Stav souladu se směrnicí RoHS V souladu bez výjimky
REACH SVHC Ne SVHC nad 0,1 wt%

Všeobecné informace

Vnější průměr kabelu, max.	32 mm	Vnější průměr kabelu, min.	31 mm
Silikon	Ne	Klasifikace hořlavosti UL 94	V-0
Halogen	Ne	Stupeň krytí	IP66
Základní materiál	TPE	Těsnící prvek	1 velký těsnící prvek

Klasifikace

ETIM 8.0	EC000879	ETIM 9.0	EC000879
ETIM 10.0	EC000879	ECLASS 14.0	27-14-08-07
ECLASS 15.0	27-14-08-07		