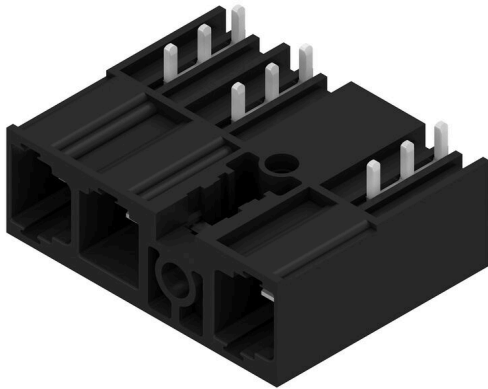


## SU 10.16HP/03/270MF3 3.5AG BK BX

**Weidmüller Interface GmbH & Co. KG**  
 Klingenbergstraße 26  
 D-32758 Detmold  
 Germany

www.weidmueller.com

### Obrázek výrobku



Jednořadý konektor samec s vysokým výkonem pro montáž vedle sebe bez ztráty pólů nebo s patentovanou přírubou pro rychlé upevnění bez nástrojů. Maximální spolehlivost připojení a provozu díky protikusovému profilu, který zamezuje chybnému zapojení, s unikátní rozmanitostí kódování a dalším upevňováním příruby. Délka pinů 3,5 mm je optimalizovaná pro pájení vlnou, směr připojení 270° k pájecím pinům.

### Všeobecné objednací údaje

Verze	Zásuvný konektor PCB plug in, řada kolíků, Připojení pájením přetavením průchozím otvorem, 10.16 mm, Počet pólů: 3, 270°, Pájecí kolík, délka (l): 3.5 mm, pocínované, černá, Box
Číslo objednávky	<a href="#">2580850000</a>
Typ	SU 10.16HP/03/270MF3 3.5AG BK BX
GTIN (EAN)	4050118589467
Množství	42 items
Údaje výrobku	IEC: 1000 V / 78.3 A UL: 300 V / 60 A
Balení	Box

## SU 10.16HP/03/270MF3 3.5AG BK BX

**Weidmüller Interface GmbH & Co. KG**  
 Klingenbergstraße 26  
 D-32758 Detmold  
 Germany

www.weidmueller.com

## Technické údaje

### Osvědčení

ROHS Shoda

### Rozměry a hmotnosti

Čistá hmotnost 13.9 g

### Shoda produktu s prostředím

Stav souladu se směrnicí RoHS V souladu bez výjimky  
 REACH SVHC Ne SVHC nad 0,1 wt%

### Balení

Balení	Box	Délka VPE	338.00 mm
Šířka VPE	130.00 mm	Výška VPE	44.00 mm

### Parametry systému

Skupina produktů	OMNIMATE Power - řada BU/SU 10,16HP
Typ připojení	Připojení desky
Montáž na PCB desku	Připojení pájením přetavením průchozím otvorem
Rozteč v mm (P)	10.16 mm
Rozteč v palcích (P)	0.400 "
Výstupní tvarovka	270°
Počet pólů	3
Pájecí kolík, délka (l)	3.5 mm
Tolerance délky pájecích pinů	+0.1 / -0.3 mm
Rozměry pájecích pinů	1,2 x 1,1 mm
Rozměry pájecích pinů = d tolerance	+0.1 / -0.1 mm
L1 v mm	20.32 mm
L1 v palcích	0.800 "
Množství řady kolíků	2

Utahovací moment	Typ krouticího momentu	Montážní šroub, PCB					
	Informace o použití						
		<table border="1"> <tr> <td>tloušťka</td> <td>min. 1.44 mm</td> </tr> <tr> <td></td> <td>max. 1.76 mm</td> </tr> </table>	tloušťka	min. 1.44 mm		max. 1.76 mm	
		tloušťka	min. 1.44 mm				
	max. 1.76 mm						
		<table border="1"> <tr> <td>Utahovací moment</td> <td>min. 0.25 Nm</td> </tr> <tr> <td></td> <td>max. 0.3 Nm</td> </tr> </table>	Utahovací moment	min. 0.25 Nm		max. 0.3 Nm	
		Utahovací moment	min. 0.25 Nm				
	max. 0.3 Nm						
		Doporučený šroub	Číslo dílu <a href="#">SU 10.16 BFSC P 35X 14</a>				
		<table border="1"> <tr> <td>tloušťka</td> <td>min. 2.88 mm</td> </tr> <tr> <td></td> <td>max. 3.52 mm</td> </tr> </table>	tloušťka	min. 2.88 mm		max. 3.52 mm	
		tloušťka	min. 2.88 mm				
	max. 3.52 mm						
		<table border="1"> <tr> <td>Utahovací moment</td> <td>min. 0.2 Nm</td> </tr> <tr> <td></td> <td>max. 0.25 Nm</td> </tr> </table>	Utahovací moment	min. 0.2 Nm		max. 0.25 Nm	
		Utahovací moment	min. 0.2 Nm				
	max. 0.25 Nm						
		Doporučený šroub	Číslo dílu <a href="#">SU 10.16 BFSC P 35X 14</a>				
		<table border="1"> <tr> <td>tloušťka</td> <td>min. 1.44 mm</td> </tr> <tr> <td></td> <td>max. 3.52 mm</td> </tr> </table>	tloušťka	min. 1.44 mm		max. 3.52 mm	
		tloušťka	min. 1.44 mm				
	max. 3.52 mm						
		<table border="1"> <tr> <td>Utahovací moment</td> <td>min. 0.8 Nm</td> </tr> <tr> <td></td> <td>max. 0.9 Nm</td> </tr> </table>	Utahovací moment	min. 0.8 Nm		max. 0.9 Nm	
		Utahovací moment	min. 0.8 Nm				
	max. 0.9 Nm						
		Doporučený šroub	Číslo dílu <a href="#">SU 10.16 BFSC S 35X12</a>				

## SU 10.16HP/03/270MF3 3.5AG BK BX

**Weidmüller Interface GmbH & Co. KG**  
Klingenbergstraße 26  
D-32758 Detmold  
Germany

www.weidmueller.com

## Technické údaje

### Údaje o materiálu

Izolační materiál	PBT GF	Barevný	černá
Barevný graf (podobné)	RAL 9011	Moisture Level (MSL)	
Klasifikace hořlavosti UL 94	V-0	Materiál kontaktu	Slitina
Povrch kontaktu	pocínované	Skladovací teplota, min.	-40 °C
Skladovací teplota, max.	70 °C	Provozní teplota, min.	-50 °C
Provozní teplota, max.	120 °C	Teplotní rozsah, instalace, min.	-25 °C
Teplotní rozsah, instalace, max.	120 °C		

### Jmenovité údaje podle IEC

Jmenovitý proud, min. počet pólů (Tu=20 °C)	78.3 A	Jmenovitý proud, max. počet pólů (Tu=20 °C)	67.9 A
Jmenovitý proud, min. počet pólů (Tu=40 °C)	70.6 A	Jmenovitý proud, max. počet pólů (Tu=40 °C)	61.3 A
Jmenovité napětí pro třídu přepětí / stupeň znečištění II/2	1000 V	Jmenovité napětí pro třídu přepětí / stupeň znečištění III/2	1000 V
Jmenovité napětí pro třídu přepětí / stupeň znečištění III/3	690 V	Jmenovité impulzní napětí pro třídu přepětí / stupeň znečištění II/2	6 kV
Jmenovité impulzní napětí pro třídu přepětí / stupeň znečištění III/2	8 kV	Jmenovité impulzní napětí pro třídu přepětí / stupeň znečištění III/3	8 kV
Povrchová vzdálenost, min.	10.5 mm	Vzdušná vzdálenost, min.	8.9 mm

### Jmenovité údaje podle CSA

Jmenovité napětí (aplikační skupina B / 300 V CSA)	300 V	Jmenovité napětí (aplikační skupina C / 300 V CSA)	300 V
Jmenovité napětí (aplikační skupina D / 600 V CSA)	600 V	Jmenovitý proud (aplikační skupina B / 60 A CSA)	60 A
Jmenovitý proud (aplikační skupina C / 60 A CSA)	60 A	Jmenovitý proud (aplikační skupina D / 5 A CSA)	5 A

### Jmenovité údaje podle UL 1059

Jmenovité napětí (aplikační skupina B / 300 V UL 1059)	300 V	Jmenovité napětí (aplikační skupina C / 300 V UL 1059)	300 V
Jmenovité napětí (aplikační skupina D / 600 V UL 1059)	600 V	Jmenovitý proud (aplikační skupina B / 60 A UL 1059)	60 A
Jmenovitý proud (aplikační skupina C / 60 A UL 1059)	60 A	Jmenovitý proud (aplikační skupina D / 5 A UL 1059)	5 A
Povrchová vzdálenost, min.	10.5 mm	Vzdušná vzdálenost, min.	8.9 mm

### Důležitá poznámka

IPC shoda	Shoda: Produkty jsou vyvíjeny, vyráběny a dodávány v souladu s mezinárodními uznávanými standardy a normami a splňují zajištěné vlastnosti uvedené v datovém listu, respektive splňují dekorativní vlastnosti v souladu s IPC-A-610 „Třída 2“. Další nároky na produkty je možné vyhodnotit na požádání.
Poznámky	<ul style="list-style-type: none"> <li>• Additional variants on request</li> <li>• Rated current related to rated cross-section &amp; min. No. of poles.</li> <li>• P on drawing = pitch</li> <li>• Rated data refer only to the component itself. Clearance and creepage distances to other components are to be designed in accordance with the relevant application standards.</li> <li>• For all applications with flange we recommend to fix the pin header with the help of the soldering flange or a self-tapping screw on the board.</li> <li>• In accordance with IEC 61984, OMNIMATE-connectors are connectors without breaking capacity (COC). During designated use, connectors are not allowed to be engaged or disengaged when live or under load</li> <li>• Long term storage of the product with average temperature of 50 °C and maximum humidity 70%, 36 months</li> </ul>

**Technické údaje****Klasifikace**

ETIM 8.0	EC002637	ETIM 9.0	EC002637
ETIM 10.0	EC002637	ECLASS 14.0	27-46-02-01
ECLASS 15.0	27-46-02-01		

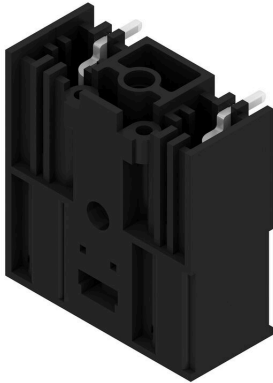
## SU 10.16HP/03/270MF3 3.5AG BK BX

Weidmüller Interface GmbH & Co. KG  
 Klingenbergstraße 26  
 D-32758 Detmold  
 Germany

www.weidmueller.com

## Nákresy

### Obrázek výrobku



### Dimensional drawing



### Graph

6	M(S)F6	o	o	o	o	o	X	o
6	M(S)F5	o	o	o	o	X	o	o
6	M(S)F4	o	o	o	X	o	o	o
6	M(S)F3	o	o	X	o	o	o	o
6	M(S)F2	o	X	o	o	o	o	o
5	M(S)F5	o	o	o	o	X	o	
5	M(S)F4	o	o	o	X	o	o	
5	M(S)F3	o	o	X	o	o	o	
5	M(S)F2	o	X	o	o	o	o	
4	M(S)F4	o	o	o	X	o		
4	M(S)F3	o	o	X	o	o		
4	M(S)F2	o	X	o	o	o		
3	M(S)F3	o	o	X	o			
3	M(S)F2	o	X	o	o			
2	M(S)F2	o	X	o				
No of poles	X = middle flange position	1	2	3	4	5	6	7

### Příklad použití

