



Komplexní portfolio pro flexibilní datovou kabeláž přímo na místě instalace: od specializovaného nářadí přes konektory kat.#5 s D kódováním a kat.#6 s X kódováním až po robustní stínící objímky. Tyto komponenty umožňují spolehlivé, na místě montované datové spoje – ideální pro průmyslové aplikace, rychlou instalaci a maximální flexibilitu.

Všeobecné objednací údaje

Verze	Příslušenství
Číslo objednávky	2566010000
Typ	HDC MBUS CF 10.3
GTIN (EAN)	4050118575859
Množství	10 items

Technické údaje**Osvědčení**

Schválení



ROHS

Shoda

Rozměry a hmotnosti

Čistá hmotnost

2.99 g

Shoda produktu s prostředím

Stav souladu se směrnicí RoHS

V souladu s výjimkou

Výjimka ze směrnice RoHS (je-li
použitelné/známo)

6c

REACH SVHC

Lead 7439-92-1

SCIP

6eabd5ae-2d6b-409e-8bdf-87c27ee10e40

Obecné informace o stíněném pouzdru

Vnější průměr kabelu

min.

9.8 mm

jmen.

10.3 mm

max.

10.3 mm

Materiál

Mosaz

Klasifikace

ETIM 8.0

EC002943

ETIM 9.0

EC002943

ETIM 10.0

EC002943

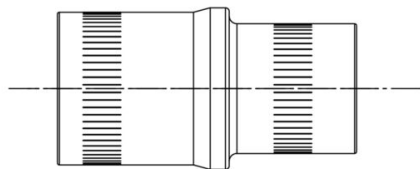
ECLASS 14.0

27-44-02-92

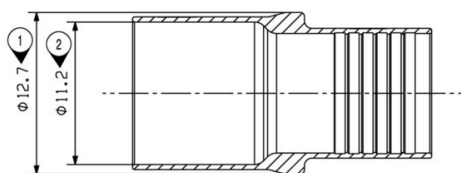
ECLASS 15.0

27-44-02-92

Nákresy



A-A



Příslušenství

Nářadí



Komplexní portfolio pro flexibilní datovou kabeláž přímo na místě instalace: od specializovaného nářadí přes konektory kat. #5 s D kódováním a kat. #6 s X kódováním až po robustní stínící objímky. Tyto komponenty umožňují spolehlivé, na místě montované datové spoje – ideální pro průmyslové aplikace, rychlou instalaci a maximální flexibilitu.

Všeobecné objednací údaje

Typ	HDC MBUS CI A 9.2-10.3	Verze
Číslo objednávky	2592700000	Vložka nástroje k nalisování koncovek
GTIN (EAN)	4050118603903	
Množství	1 ST	
Typ	HDC MBUS CT A 9.2-10.3	Verze
Číslo objednávky	2592690000	Nástroj k nalisování koncovek
GTIN (EAN)	4050118603798	
Množství	1 ST	