

WSI 6/LD 30-70V LLC

Weidmüller Interface GmbH & Co. KG

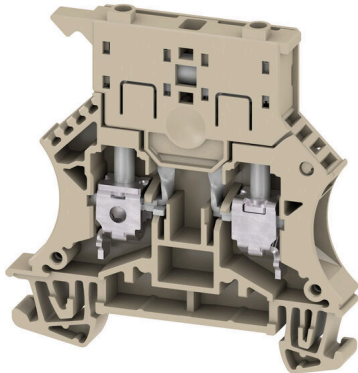
Klingenbergstraße 26

D-32758 Detmold

Germany

www.weidmueller.com

Obrázek výrobku



Pojistkové svorkovnice a komponentní svorkovnice umožňují integraci ochranných a funkčních prvků přímo do svorkovnice. Pojistkové svorkovnice obsahují vestavěné držáky pojistek, které spolehlivě chrání elektrické obvody před přetížením – ideální pro řídicí a distribuční systémy. Komponentní svorkovnice umožňují integraci elektronických součástí, jako jsou diody, rezistory nebo LED diody, přímo do kabeláže. To umožňuje prostorově úspornou a přehlednou implementaci spínacích funkcí a oddělení signálů. Oba typy svorkovnic zajišťují vyšší bezpečnost, snadnou údržbu a kompaktní, funkčně orientovanou instalaci.

Všeobecné objednací údaje

| | |
|------------------|--|
| Verze | Svorka pojistky, Šroubové připojení, Tmavě béžová, 6 mm ² , 6.3 A, 70 V, Počet připojení: 2, Počet úrovní: 1, TS 35 |
| Číslo objednávky | 2562750000 |
| Typ | WSI 6/LD 30-70V LLC |
| GTIN (EAN) | 4050118571523 |
| Množství | 50 items |

WSI 6/LD 30-70V LLC

Weidmüller Interface GmbH & Co. KG
Klingenbergstraße 26
D-32758 Detmold
Germany

www.weidmueller.com

Technical data

Osvědčení

Schválení



CURUSEX ATEX



| | |
|------------------------|------------------------|
| ROHS | Shoda |
| UL File Number Search | Web UL |
| Č. osvědčení (UR) | E60693 |
| Č. osvědčení (cURusEX) | E184763 |

Rozměry a hmotnosti

| | | | |
|--------------------------|-------------|---------------------|------------|
| Hloubka | 71.5 mm | Hloubka (v palcích) | 2.815 inch |
| Hloubka včetně DIN lišty | 72 mm | Výška | 60 mm |
| Výška (v palcích) | 2.3622 inch | Šířka | 7.9 mm |
| Šířka (v palcích) | 0.311 inch | Čistá hmotnost | 17.27 g |

Teploty

| | | | |
|-------------------------------|----------------|-------------------------------|----------------|
| Skladovací teplota | -25 °C...55 °C | Okolní teplota | -60 °C...85 °C |
| Trvalá provozní teplota, min. | -60 °C | Trvalá provozní teplota, max. | 130 °C |

Shoda produktu s prostředím

| | |
|---|----------------------|
| Stav souladu se směrnicí RoHS | V souladu s výjimkou |
| Výjimka ze směrnice RoHS (je-li použitelné/známo) | 7cl |
| REACH SVHC | Ne SVHC nad 0,1 wt% |

Specifikace systému

| | | | |
|-------------------------------|---|--------------------------|-------|
| Verze | Šroubové připojení, Izolátor pojistky, s LED, na šroubovací propojku, Jeden konec bez konektoru | Nutná koncová deska | Ano |
| Počet potenciálů | 1 | Počet úrovní | 1 |
| Počet svěrných bodů na úroveň | 2 | Úrovně propojené interně | Ne |
| PE připojení | Ne | Nosná lišta | TS 35 |
| N-funkce | Ne | PE funkce | Ne |
| Funkce PEN | Ne | | |

Údaje hodnocení IECEx/ATEX

| | | | |
|---------------------------|--------------------|----------------------------|--------------------|
| Č. osvědčení (ATEX) | DEMKO14ATEX1389U | Č. osvědčení (IECEX) | IECEXUL 14.0097U |
| Max. napětí (ATEX) | 500 V | Proud (ATEX) | 6.3 A |
| Průřez vodiče max. (ATEX) | 10 mm ² | Max. napětí (IECEX) | 500 V |
| Proud (IECEX) | 6.3 A | Průřez vodiče max. (IECEX) | 10 mm ² |
| Značení EN 60079-7 | Ex ec II C Gc | Ex 2014/34/EU značka | II 3 G |

Údaje materiálu

| | | | |
|------------------------------|-------|---------|--------------|
| Základní materiál | Wemid | Barevný | Tmavě béžová |
| Klasifikace hořlavosti UL 94 | V-0 | | |

WSI 6/LD 30-70V LLC

Weidmüller Interface GmbH & Co. KG
Klingenbergstraße 26
D-32758 Detmold
Germany

www.weidmueller.com

Technical data

Další technická data

| | | | |
|-----------------|-------|-------------|-----------|
| Otevřené strany | pravá | Typ montáže | Přichytka |
|-----------------|-------|-------------|-----------|

Data hodnocení

| | | | |
|--|-------------------|-----------------------------------|---------|
| Jmenovitý průřez | 6 mm ² | Jmenovité napětí | 70 V |
| Jmenovité napětí k sousední sorce | 500 V | Jmenovité DC napětí | 70 V |
| Jmenovitý proud | 6.3 A | Proud při maximu vodičů | 6.3 A |
| Standardy | IEC 60947-7-3 | Vnitřní odpor podle IEC 60947-7-x | 0.78 mΩ |
| Ztráta výkonu v souladu s normou IEC 60947-7-x | 1.31 W | Závažnost znečištění | 3 |

UL data hodnocení

| | | | |
|--|--------|--|--------|
| Průřez vodiče propojení z výroby max. (UR) | 8 AWG | Průřez vodiče propojení z výroby min. (UR) | 22 AWG |
| Č. osvědčení (UR) | E60693 | Průřez vodiče propojení v terénu min. (UR) | 22 AWG |
| Průřez vodiče propojení v terénu max. (UR) | 8 AWG | | |

Vodiče k upevnění (další připojení)

| | |
|--------------------------------|--------------------|
| Typ připojení, další připojení | Šroubové připojení |
|--------------------------------|--------------------|

Vodiče k upevnění svorkou (jmenovité připojení)

| | |
|--|---------------------|
| Měřidlo podle IEC 60947-1 | A5 |
| Průřez propojení AWG, max. | AWG 8 |
| Směr připojení | na straně |
| Utahovací moment, max. | 1.6 Nm |
| Utahovací moment, min. | 0.8 Nm |
| Délka odizolování | 12 mm |
| Typ připojení 2 | Šroubové připojení |
| Typ připojení | Šroubové připojení |
| Počet připojení | 2 |
| Upínací rozsah, max. | 10 mm ² |
| Upínací rozsah, min. | 0.5 mm ² |
| Svěrný šroub | M 3.5 |
| Velikost nože | 0,8 x 4,0 mm |
| Průřez propojení AWG, min. | AWG 20 |
| Průřez připojení vodiče, jemně splétaný s koncovkami DIN 46228/4, max. | 6 mm ² |
| Průřez připojení vodiče, jemně splétaný s koncovkami DIN 46228/4, min. | 0.5 mm ² |
| Průřez připojení vodiče, jemně splétaný s koncovkami DIN 46228/1, max. | 6 mm ² |
| Průřez připojení vodiče, jemně splétaný s koncovkami DIN 46228/1, min. | 0.5 mm ² |
| Průřez připojení vodičů, jemně stáčené, max. | 10 mm ² |
| Průřez připojení vodičů, jemně stáčené, min. | 0.5 mm ² |
| Průřez připojení vodičů, splétané, max. | 10 mm ² |
| Průřez připojení vodičů, splétané, min. | 0.5 mm ² |
| Úroveň krouticího momentu s elektrickým šroubovákem DMS | 3 |

WSI 6/LD 30-70V LLC

Weidmüller Interface GmbH & Co. KG

Klingenbergstraße 26

D-32758 Detmold

Germany

www.weidmueller.com

Technical data

| | | | | |
|---|--|--|---------------------|-------------------------|
| Průřez připojení vodiče, pevné jádro, max. | 10 mm ² | | | |
| Průřez připojení vodiče, pevné jádro, min. | 0.5 mm ² | | | |
| Průřez připojení vodičů, jemně splétané, min. | 0.5 mm ² | | | |
| Upínatelný vodič | Specifikace připojení Průřez připojení vodiče | Šroubové připojení | | |
| | | Typ | pevný, H05(07) V-U | |
| | | min. | 0.5 mm ² | |
| | | | max. | 10 mm ² |
| | | | jmen. | 6 mm ² |
| | vodičová koncovka | Délka odizolování | min. | 12 mm |
| | | | max. | 12 mm |
| | | | jmen. | 12 mm |
| | | Utahovací moment | min. | 0.8 Nm |
| | | | max. | 1.6 Nm |
| | Upínatelný vodič | Specifikace připojení Průřez připojení vodiče | Šroubové připojení | |
| | | | Typ | splétaný, H07V-R |
| min. | | | 1.5 mm ² | |
| | | | max. | 10 mm ² |
| | | | jmen. | 6 mm ² |
| vodičová koncovka | | Délka odizolování | min. | 12 mm |
| | | | max. | 12 mm |
| | | | jmen. | 12 mm |
| | | Utahovací moment | min. | 0.8 Nm |
| | | | max. | 1.6 Nm |
| Upínatelný vodič | | Specifikace připojení Průřez připojení vodiče | Šroubové připojení | |
| | | | Typ | flexibilní, H05(07) V-K |
| | min. | | 0.5 mm ² | |
| | | | max. | 10 mm ² |
| | | | jmen. | 6 mm ² |
| | vodičová koncovka | Délka odizolování | min. | 12 mm |
| | | | max. | 12 mm |
| | | | jmen. | 12 mm |
| | | Utahovací moment | min. | 0.8 Nm |
| | | | max. | 1.6 Nm |

Všeobecně

| | | | |
|----------------------------|---------------|----------------------------|--------|
| Průřez propojení AWG, max. | AWG 8 | Průřez propojení AWG, min. | AWG 20 |
| Standardy | IEC 60947-7-3 | Nosná lišta | TS 35 |

Důležitá poznámka

| | |
|----------------------|---|
| Informace o produktu | Napětí závisí na zvoleném pojistkovém prvku nebo na zvolené kontrolce |
|----------------------|---|

Klasifikace

| | | | |
|-------------|-------------|-------------|-------------|
| ETIM 8.0 | EC000899 | ETIM 9.0 | EC000899 |
| ETIM 10.0 | EC000899 | ECLASS 14.0 | 27-25-01-13 |
| ECLASS 15.0 | 27-25-01-13 | | |

Drawings



WSI 6/LD 30-70V LLC

Weidmüller Interface GmbH & Co. KG
Klingenbergstraße 26
D-32758 Detmold
Germany

www.weidmueller.com

Accessories

Koncové a předělové desky



Dělicí desky a koncové desky jsou nezbytným příslušenstvím pro svorkovnice. Dělicí desky zajišťují optické a elektrické oddělení různých potenciálů a funkčních skupin, čímž zvyšují bezpečnost a zajišťují přehlednou strukturu uvnitř rozvaděče. Koncové desky uzavírají řadu svorkovnic po stranách, chrání před kontaktem s živými částmi a zajišťují čistý a stabilní povrch. Oba komponenty jsou přesně sladěny s příslušnou řadou svorkovnic Weidmüller, což přispívá k bezpečnému, kompatibilnímu a profesionálnímu zapojení.

Všeobecné objednací údaje

| | | |
|------------|----------------------------|--|
| Typ | WAP 2.5-10 | Verze |
| Číslo | 1050000000 | Koncová destička pro svorkovnice, Tmavě béžová, Výška: 56 mm, |
| objednávky | | Šířka: 1.5 mm, V-O, Wemid, Přichytka: Ne |
| GTIN (EAN) | 4008190103149 | |
| Množství | 50 ST | |
| Typ | WAP 16+35 WTW 2.5-10 | Verze |
| Číslo | 1050100000 | Koncová a dělicí deska pro svorky, Tmavě béžová, Výška: 56 mm, |
| objednávky | | Šířka: 1.5 mm, V-O, Wemid |
| GTIN (EAN) | 4008190079901 | |
| Množství | 20 ST | |

Koncová podpěra



Nabídka produktů Weidmüller zahrnuje koncové držáky, které zaručují trvalou a spolehlivou montáž na přípojnicích a které brání sklouznutí. K dispozici jsou verze se šrouby i bez šroubů. Koncový držák nabízí více možností označení, také místo pro skupinové značky a rovněž držák zkušební zástrčky.

Všeobecné objednací údaje

| | | |
|------------|----------------------------|--|
| Typ | WEW 35/2 | Verze |
| Číslo | 1061200000 | Bočnice, Tmavě béžová, TS 35, HB, Wemid, Šířka: 8 mm, 100 °C |
| objednávky | | |
| GTIN (EAN) | 4008190030230 | |
| Množství | 50 ST | |

WSI 6/LD 30-70V LLC

Weidmüller Interface GmbH & Co. KG
Klingenbergstraße 26
D-32758 Detmold
Germany

www.weidmueller.com

Accessories

Pojistka



Jako příslušenství pro naše široké portfolio produktů se svorkami pojistek nabízíme také vhodné pojistkové vložky. Portfolio zahrnuje pojistky (miniaturní pojistky) pro ochranu zařízení (5x20 mm až 10x38 mm, pojistkové vložky E 14 až E 18, jakož i automobilové pojistky a automatické jističe. Měřicí kroužky pro držáky pojistky doplňují celkové portfolio.

Všeobecné objednací údaje

| | | |
|------------|----------------------------|--|
| Typ | G 20/0.25A/F | Verze |
| Číslo | 0430500000 | Miniaturní pojistka, mžikový, 0.25 A, G-Si. 5 x 20 |
| objednávky | | |
| GTIN (EAN) | 4008190153991 | |
| Množství | 10 ST | |
| Typ | G 20/0.50A/F | Verze |
| Číslo | 0430600000 | Miniaturní pojistka, mžikový, 0.5 A, G-Si. 5 x 20 |
| objednávky | | |
| GTIN (EAN) | 4008190046835 | |
| Množství | 10 ST | |
| Typ | G 20/1.00A/F | Verze |
| Číslo | 0430700000 | Miniaturní pojistka, mžikový, 1 A, G-Si. 5 x 20 |
| objednávky | | |
| GTIN (EAN) | 4008190093877 | |
| Množství | 10 ST | |
| Typ | G 20/2.00A/F | Verze |
| Číslo | 0430900000 | Miniaturní pojistka, mžikový, 2 A, G-Si. 5 x 20 |
| objednávky | | |
| GTIN (EAN) | 4008190123567 | |
| Množství | 10 ST | |

Plochý šroubovák



Plochý šroubovák s kulatou hlavicí SD DIN 5265, ISO 2380/2, výstup podle DIN 5264, ISO 2380/1. hrot ChromTop, rukojeť SoftFinish

Všeobecné objednací údaje

| | | |
|------------|----------------------------|----------------------|
| Typ | SDS 0.8X4.0X100 | Verze |
| Číslo | 9008340000 | Šroubovák, Šroubovák |
| objednávky | | |
| GTIN (EAN) | 4032248056293 | |
| Množství | 1 ST | |

WSI 6/LD 30-70V LLC

Weidmüller Interface GmbH & Co. KG
Klingenbergstraße 26
D-32758 Detmold
Germany

www.weidmueller.com

Accessories

Prázdné



Štítek Dekafix (DEK) je univerzální štítek pro všechny vodiče a zásuvné konektory i elektronické sub-sestavy. Tento systém je ideální pro krátké číselné sekvence a zahrnuje širokou řadu předtištěných značek.

Pásky pro rychlou instalaci v jediném pracovním kroku. Potisk je dobře čitelný, má perfektní kontrast a je k dispozici v různých šířkách.

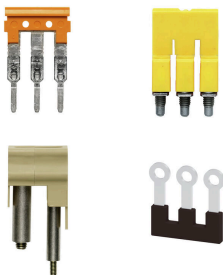
- Široká řada potiskovaných značek pro okamžité použití
- Pásky pro rychlou instalaci
- Značky na konektory vhodné pro všechny kabelové konektory
- K dispozici jako čisté MultiCard, nebo se standardním potiskem

Pro vlastní potisk: Prosíme zašlete nám soubor pro náš software na značení M-Print PRO nebo M-Print PRO Online (bez instalace) s vašimi požadavky na značení.

Všeobecné objednací údaje

| | | |
|------------|----------------------------|---|
| Typ | DEK 5/8 MC NE WS | Verze |
| Číslo | 1856740000 | Dekafix, Označení svorek, 5 x 8 mm, Rozteč v mm (P): 8.00 |
| objednávky | | Weidmueller, Bílá |
| GTIN (EAN) | 4032248400850 | |
| Množství | 800 ST | |
| Typ | WS 12/6.5 MC NE WS | Verze |
| Číslo | 1609920000 | WS, Označení svorek, 12 x 6.5 mm, Rozteč v mm (P): 6.50 |
| objednávky | | Weidmueller, Allen-Bradley, Bílá |
| GTIN (EAN) | 4008190203511 | |
| Množství | 540 ST | |

Propojky



Rozdělení nebo násobení potenciálu do sousedících svorkovnic se provádí prostřednictvím propojek. Dalšímu úsilí o propojení se lze snadno vyhnout. I když jsou póly přerušeny, spolehlivost kontaktu ve svorkovnicích je stále zajištěna. Naše portfolio nabízí zásuvné a šroubovatelné systémy propojek pro modulární svorkovnice.

Všeobecné objednací údaje

| | | |
|------------|----------------------------|------------------------|
| Typ | SS M3 D 128-A 3 | Verze |
| Číslo | 0164400000 | Pojistná podložka, Měď |
| objednávky | | |
| GTIN (EAN) | 4008190035914 | |
| Množství | 50 ST | |

WSI 6/LD 30-70V LLC

Weidmüller Interface GmbH & Co. KG
 Klingenbergstraße 26
 D-32758 Detmold
 Germany

www.weidmuller.com

Accessories

Svorka na stínění

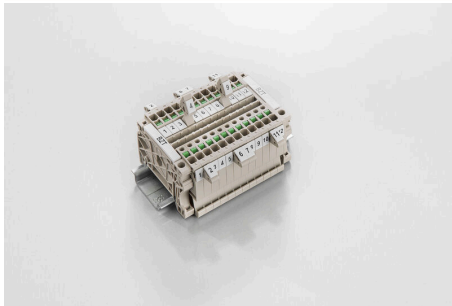


S naší širokou škálou stíněných připojení KLBŮ můžete dosahovat flexibilních a samonastavitelných stíněných kontaktů a zajistit bezchybný provoz zařízení.

Všeobecné objednací údaje

| | | |
|------------|----------------------------|--------------------------|
| Typ | LS 2.8 WDU2.5-10 | Verze |
| Číslo | 1056400000 | W řada, Sběrnice stínění |
| objednávky | | |
| GTIN (EAN) | 4008190036454 | |
| Množství | 100 ST | |

Držák štítku značení



Držák značky nabízí možnost dodatečné montáže standardních značek s roztečí 5 nebo 5,1 mm. Úhlové držáky lze volitelně zacvaknout a lze je namontovat do všech standardních označovacích kanálů modulárních svorkovnic Klippon® Connect. Typy montážních značek naleznete v příslušném příslušenství držáku označení.

Všeobecné objednací údaje

| | | |
|------------|----------------------------|-------------------------------------|
| Typ | BZT 1 WS 10/5 | Verze |
| Číslo | 1805490000 | Příslušenství, Držák štítku značení |
| objednávky | | |
| GTIN (EAN) | 4032248270231 | |
| Množství | 100 ST | |
| Typ | BZT 1 ZA WS 10/5 | Verze |
| Číslo | 1805520000 | Příslušenství, Držák štítku značení |
| objednávky | | |
| GTIN (EAN) | 4032248270248 | |
| Množství | 100 ST | |

WSI 6/LD 30-70V LLC

Weidmüller Interface GmbH & Co. KG
Klingenbergstraße 26
D-32758 Detmold
Germany

www.weidmueller.com

Accessories

Testovací adapter a testovací zásuvky



Testovací adaptéry a testovací zásuvky se používají pro elektrické připojení mezi svorkovnicemi a testovacím zařízením. Tímto způsobem lze elektrický kontakt vytvořit v propojeném stavu a měření lze provést snadno.

Všeobecné objednávací údaje

| | | |
|------------|----------------------------|--|
| Typ | WTA 7 WSI6 | Verze |
| Číslo | 1650210000 | Testovací adaptér (svorka), 1,5 mm ² , 250 V, 6 A |
| objednávky | | |
| GTIN (EAN) | 4008190296872 | |
| Množství | 25 ST | |

ZGB pantové skupinové držáky



ZGB 15 je otočný držák štítků. Tento držák na značky může pojmout značky na konektory Dekafix 5, WS 12/5 nebo vkládací štítky ESO 15.
ZGB 30 je otočný držák štítků. Tento držák na značky může pojmout značky na konektory Dekafix 5, WS 12/5 nebo vkládací štítky ESO 7.
Zasouvací štítky a ochranné pásky neleznete pod záložkou „Příslušenství“.

Všeobecné objednávací údaje

| | | |
|------------|----------------------------|--|
| Typ | ZGB 15 | Verze |
| Číslo | 1636530000 | Označení svorek, Označení svorek, 15 x 7 mm, Rozteč v mm (P): 5.00 |
| objednávky | | Weidmueller, Bílá |
| GTIN (EAN) | 4008190297053 | |
| Množství | 20 ST | |
| Typ | ZGB 30 | Verze |
| Číslo | 1611930000 | Označení svorek, Označení svorek, 32 x 7 mm, Rozteč v mm (P): 5.00 |
| objednávky | | Weidmueller, Bílá |
| GTIN (EAN) | 4008190002251 | |
| Množství | 20 ST | |

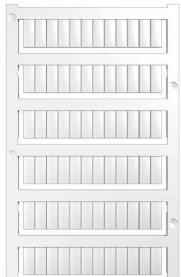
WSI 6/LD 30-70V LLC

Weidmüller Interface GmbH & Co. KG
Klingenbergstraße 26
D-32758 Detmold
Germany

www.weidmueller.com

Accessories

Prázdné



Značky WS jsou ideální volbou pro konektory řady W. Díky jejich systémové kompatibilitě lze WS štítky využít i s řadami I a Z. Velká plocha na značení umožňuje dlouhé řetězce znaků, ale také víceřádkový text.

Štítky WS jsou ideální na značení pomocí dlouhých řetězců znaků. Díky osvědčenému formátu MultiCard je možný tisk pomocí tiskárny PrintJet CONNECT nebo plotteru.

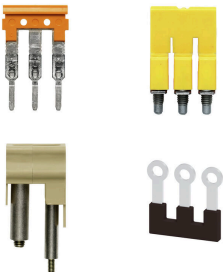
- Lze nasazovat v pásech nebo jednotlivě
- Štítky v ověřeném formátu MultiCard

Pro vlastní potisk: Prosíme zašlete nám soubor pro náš software na značení M-Print PRO nebo M-Print PRO Online (bez instalace) s vašimi požadavky na značení.

Všeobecné objednací údaje

| | | |
|------------|----------------------------|---|
| Typ | WS 12/5 MC NE WS | Verze |
| Číslo | 1609860000 | WS, Označení svorek, 12 x 5 mm, Rozteč v mm (P): 5.00 |
| objednávky | | Weidmueller, Allen-Bradley, Bílá |
| GTIN (EAN) | 4008190203481 | |
| Množství | 720 ST | |

Propojky



Rozdělení nebo násobení potenciálu do sousedících svorkovnic se provádí prostřednictvím propojek. Dalším úsilím o propojení se lze snadno vyhnout. I když jsou póly přerušeny, spolehlivost kontaktu ve svorkovnicích je stále zajištěna. Naše portfolio nabízí zásuvné a šroubovatelné systémy propojek pro modulární svorkovnice.

Všeobecné objednací údaje

| | | |
|------------|----------------------------|---|
| Typ | QB 58/8/15 | Verze |
| Číslo | 0545400000 | Propojka (svorka), Přišroubováno, Šedá, 27 A, Počet pólů: 58, Rozteč v mm (P): 8.00, Izolované: Ne, Šířka: 0.8 mm |
| objednávky | | |
| GTIN (EAN) | 4008190028794 | |
| Množství | 10 ST | |

Odpojovací zástrčky



Na rozdíl od svorkovnic s integrovanou odpojovací pákou může být náš odpojovací konektor zcela odpojen nebo odstraněn ze svorkovnice a příslušné aplikace a nabízí flexibilní alternativní řešení k našim standardním odpojovačům.

WSI 6/LD 30-70V LLC

Weidmüller Interface GmbH & Co. KG
 Klingenbergstraße 26
 D-32758 Detmold
 Germany

www.weidmueller.com

Accessories

Všeobecné objednávací údaje

| | | |
|------------|----------------------------|---|
| Typ | QB 58/8/9/WI | Verze |
| Číslo | 0545300000 | Propojka (svorka), Přišroubováno, Šedá, 27 A, Počet pólů: 58, Rozteč v mm (P): 8.00, Izolované: Ne, Šířka: 0.8 mm |
| objednávky | | |
| GTIN (EAN) | 4008190125080 | |
| Množství | 10 ST | |

DEK 5/8



WS/ DEK

MultiMark značky používají inovativní kompozitní materiál sestávající ze dvou komponent. Tuhý okraj podkladu značky se bezpečně připevňuje ke konektoru. Díky elastické povrchové úpravě se značka snadno připevňuje. Tento speciálně ražený materiál lze natáhnout, čímž lze pokrýt různé rozestupy, které se obzvláště u dlouhých svorkovnic nasčítají. Další výhodou: na materiál povrchu se skvěle tiskne a tím zaručuje trvanlivé značení odolné proti opotřebení. Rozlišení tisku 300 dpi také umožňuje velmi snadno čitelný potisk.

Vaše výhody s MultiMark

- Kompatibilní s modulárními svorkovnicemi společnosti Weidmüller
- Pevně držící a odolný tisk
- Kontinuální pásy šetří s časem při instalaci
- Snadná instalace díky inovativnímu kompozitnímu materiálu
- Velké pole pro štítek pro optimální čitelnost
- Vysoká flexibilita díky nezávislosti na výrobci

Všeobecné objednávací údaje

| | | |
|------------|----------------------------|---|
| Typ | DEK 5/8 MM WS | Verze |
| Číslo | 2007130000 | Dekafix, Označení svorek, 5 x 8 mm, Weidmueller, Bílá |
| objednávky | | |
| GTIN (EAN) | 4050118392012 | |
| Množství | 500 ST | |

WSI 6/LD 30-70V LLC

Weidmüller Interface GmbH & Co. KG

Klingenbergstraße 26

D-32758 Detmold

Germany

www.weidmueller.com

Accessories

WS 12/5



WS/ DEK

MultiMark značky používají inovativní kompozitní materiál sestávající ze dvou komponent. Tuhý okraj podkladu značky se bezpečně připne ke konektoru. Díky elastické povrchové úpravě se značka snadno připne. Tento speciálně ražený materiál lze natáhnout, čímž lze pokrýt různé rozestupy, které se obzvláště u dlouhých svorkovnic nasčítají. Další výhoda: na materiál povrchu se skvěle tiskne a tím zaručuje trvanlivé značení odolné proti opotřebení. Rozlišení tisku 300 dpi také umožňuje velmi snadno čitelný potisk.

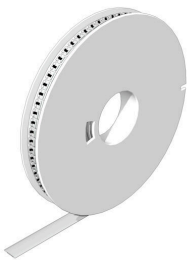
Vaše výhody s MultiMark

- Kompatibilní s modulárními svorkovnicemi společnosti Weidmüller
- Pevně držící a odolný tisk
- Kontinuální pásy šetří s časem při instalaci
- Snadná instalace díky inovativnímu kompozitnímu materiálu
- Velké pole pro štítek pro optimální čitelnost
- Vysoká flexibilita díky nezávislosti na výrobci

Všeobecné objednávací údaje

| | | | |
|------------|----------------------------|-------|---|
| Typ | WS 12/5 MM WS | Verze | |
| Číslo | 2007190000 | | WS, Označení svorek, 12 x 5 mm, Weidmueller, Bílá |
| objednávky | | | |
| GTIN (EAN) | 4050118392036 | | |
| Množství | 800 ST | | |

WS 12/6.5



WS/ DEK

MultiMark značky používají inovativní kompozitní materiál sestávající ze dvou komponent. Tuhý okraj podkladu značky se bezpečně připne ke konektoru. Díky elastické povrchové úpravě se značka snadno připne. Tento speciálně ražený materiál lze natáhnout, čímž lze pokrýt různé rozestupy, které se obzvláště u dlouhých svorkovnic nasčítají. Další výhoda: na materiál povrchu se skvěle tiskne a tím zaručuje trvanlivé značení odolné proti opotřebení. Rozlišení tisku 300 dpi také umožňuje velmi snadno čitelný potisk.

Vaše výhody s MultiMark

- Kompatibilní s modulárními svorkovnicemi společnosti Weidmüller
- Pevně držící a odolný tisk
- Kontinuální pásy šetří s časem při instalaci
- Snadná instalace díky inovativnímu kompozitnímu materiálu
- Velké pole pro štítek pro optimální čitelnost
- Vysoká flexibilita díky nezávislosti na výrobci

WSI 6/LD 30-70V LLC

Weidmüller Interface GmbH & Co. KG
 Klingenbergstraße 26
 D-32758 Detmold
 Germany

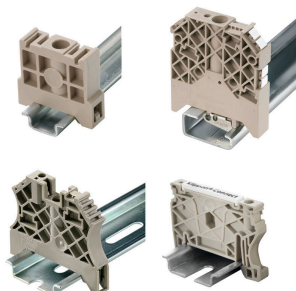
www.weidmueller.com

Accessories

Všeobecné objednáací údaje

| | | | |
|------------|----------------------------|-------|---|
| Typ | WS 12/6.5 MM WS | Verze | |
| Číslo | 2619930000 | Verze | WS, Označení svorek, 12 x 6.5 mm, Weidmueller, Bílá |
| objednávky | | | |
| GTIN (EAN) | 4050118626155 | | |
| Množství | 600 ST | | |

Koncová podpěra



Nabídka produktů Weidmüller zahrnuje koncové držáky, které zaručují trvalou a spolehlivou montáž na přípojnicí a které brání sklouznutí. K dispozici jsou verze se šrouby i bez šroubů. Koncový držák nabízí více možností označení, také místo pro skupinové značky a rovněž držák zkušební zástrčky.

Všeobecné objednáací údaje

| | | | |
|------------|----------------------------|-------|------------------------------------|
| Typ | ZST 1 | Verze | |
| Číslo | 1269070000 | Verze | Příslušenství, Držák příslušenství |
| objednávky | | | |
| GTIN (EAN) | 4050118094091 | | |
| Množství | 25 ST | | |