

RJ45M R1V 1.9N4YG/YG RL

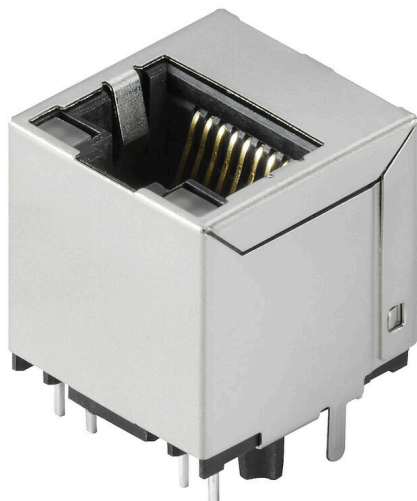
Weidmüller Interface GmbH & Co. KG

Klingenbergstraße 26

D-32758 Detmold

Germany

www.weidmueller.com



RJ45 zásuvky vysílače (magnetické) pro gigabitové aplikace (1000 base-T) s integrovanou kompenzací aktivně působí proti indukčním a kapacitním spojkám a šetří prostor na desce plošných spojů.

Produktová řada zahrnuje následující konstrukce:

- 90°, ležící (horizontální) a 180°, stojící (vertikální)
- blokování nahoru / blokování dolů
- Procesy pájení THT, THR nebo SMD
- Široká řada různých typů konstrukcí, včetně integrovaných kontrolky LED a stíněných kontaktů
- Přenosové rychlosti až 1 Gbit/s
- Baleno na podnosu (TY) nebo na roli (pás na cívce, RL)
- Kompatibilní s modulárním konektorem RJ45 podle ANSI / TIA-1096-A a IEC 60603
- Dielektrická pevnost ≥ 1500 V AC RMS (maximální hodnota 2250 V AC) podle IEEE 802.3
- Dielektrická pevnost ≥ 1500 V AC RMS (maximální hodnota) nebo ≥ 1500 V DC podle IEEE 60603
- Soulad s požadavky IEEE 802.3 (1000 Base-T, 1 Gb/s, IEEE 802.3ab nebo 100 Base-Tx, 100 Mb/s, IEEE 802.3u)Vlastnosti a výhody:
- Rozšířený teplotní rozsah -40 °C až $+85$ °C pro maximální výkon
- Vyztužená vrstva zlata (30μ "") pro lepší ochranu proti korozi
- Montážní odstup 0,3 mm zajišťuje perfektní výsledek pájení

Všeobecné objednací údaje

| | |
|------------------|--|
| Verze | Data OMNIMATE – konektor transformátoru RJ45, Zásuvný konektor PCB plug in, Připojení pájelným přetavením průchozím otvorem, 180°, žádné, Ano, Cykly zapojování: 750, Počet pólů: 8, PA 9T, 30...80 μ " Ni / ≥ 30 μ " Au , Tape |
| Číslo objednávky | 2562150000 |
| Typ | RJ45M R1V 1.9N4YG/YG RL |
| GTIN (EAN) | 4050118570380 |
| Množství | 200 items |
| Balení | Tape |

RJ45M R1V 1.9N4YG/YG RL

Weidmüller Interface GmbH & Co. KG
Klingenbergstraße 26
D-32758 Detmold
Germany

www.weidmueller.com

Technické údaje

Osvědčení

Schválení



ROHS

Shoda

UL File Number Search

[Web UL](#)

Č. osvědčení (cURus)

E471884

Rozměry a hmotnosti

| | | | |
|------------------------------|-------------|---------------------|-------------|
| Hloubka | 16.8 mm | Hloubka (v palcích) | 0.6614 inch |
| Výška | 18.9 mm | Výška (v palcích) | 0.7441 inch |
| Nejvyšší nebo nejnižší verze | 17 mm | Šířka | 16 mm |
| Šířka (v palcích) | 0.6299 inch | Čistá hmotnost | 9.85 g |

Shoda produktu s prostředím

| | |
|-------------------------------|-----------------------|
| Stav souladu se směrnicí RoHS | V souladu bez výjimek |
| REACH SVHC | Ne SVHC nad 0,1 wt% |

Balení

| | | | |
|-------------------------------|-----------|---------------|--------------------------|
| Balení | Tape | Délka VPE | 357.00 mm |
| Šířka VPE | 352.00 mm | Výška VPE | 129.00 mm |
| Průměr cívky pásky ϕ (A) | 330 mm | Odpor povrchu | Rs = 109 - 1012 Ω |

Specifikace systému

| | | | |
|------------------------------------|--|----------------------------------|--|
| Počet pólů | 8 | LED | Ano |
| Pájecí kolík, délka (l) | 1.9 mm | Montáž na PCB desku | Připojení pájením přetavením průchozím otvorem |
| Rozteč v palcích (P) | 0.050 " | Materiál stínění | Mosaz |
| Stínění | ano | Boční ukončení, charakteristické | Pájená příruba |
| Přenosová rychlost | 10/100 MBit/s | Počet pájených kolíků na pól | 1 |
| Typ připojení | Pájené připojení | Skupina produktů | Data OMNIMATE – konektor transformátoru RJ45 |
| Rozteč v mm (P) | 1.27 mm | Stupeň krytí | IP20 |
| Cykly zapojování | 750 | Výstupní tvarovka | 180° |
| Propustný proud | 20 mA | Propustné napětí, max. | 2.5 V |
| Plocha stínění | poniklované | Barva pravé LED | zelená / žlutá |
| Stínění | žádné | Kategorie výkonu | 10/100 MBit/s |
| Proces pájení | Pájení přetavením, Manuální pájení, Pájení vlnou | Rozměry pájecích pinů | Osmiúhlý |
| Tolerance rozmístění pájecích pinů | $\pm 0,1$ mm | Propustné napětí, min. | 1.8 V |
| Barva levé LED | zelená / žlutá | | |

Elektrické vlastnosti

| | | | |
|---|-----------------------|---|-----------|
| Dielektrická pevnost, kontakt / stínění | 1500 V DC | Dielektrická pevnost, kontakt / kontakt | 1000 V DC |
| Odpor izolace | ≥ 500 M Ω | Jmenovité napětí | 125 V |
| Jmenovitý proud | 1,5 A | | |

Technické údaje**Standardy**

Standardní konektor IEC 60603-7

Údaje o materiálu

| | | | |
|------------------------------------|-----------------|-------------------------------------|----------------------------|
| Izolační materiál | PA 9T | Barevný | černá |
| Barevný graf (podobné) | RAL 9011 | Skupina izolačního materiálu | II |
| Komparativní index sledování (CTI) | ≥ 500 | Odpor izolace | ≥ 500 MΩ |
| Moisture Level (MSL) | 1 | Klasifikace hořlavosti UL 94 | V-0 |
| Contact base material | Fosforový bronz | Materiál kontaktu | Slitina |
| Povrch kontaktu | Pozlacený nikl | Struktura vrstev kontaktu konektoru | 30...80 μ" Ni / ≥ 30 μ" Au |
| Skladovací teplota, min. | -40 °C | Skladovací teplota, max. | 85 °C |
| Provozní teplota, min. | -40 °C | Provozní teplota, max. | 85 °C |

Důležitá poznámka

Poznámky

Klasifikace

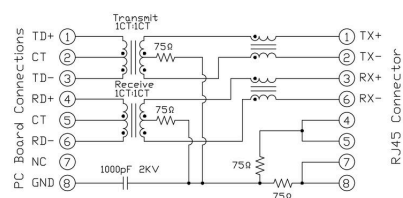
| | | | |
|-------------|-------------|-------------|-------------|
| ETIM 8.0 | EC002637 | ETIM 9.0 | EC002637 |
| ETIM 10.0 | EC002637 | ECLASS 14.0 | 27-46-02-01 |
| ECLASS 15.0 | 27-46-02-01 | | |

Nákresy

Schéma připojení

Characteristics

| | |
|-----------------------|---|
| Inductance | 350 μ H min. @ 100 kHz 100 mV, 8 mA DC Bias |
| Leakage Inductance | 0.3 μ H max. @ 100 kHz, 100 mV |
| Insertion Loss | 1.1 dB max. @ (1 - 100) MHz |
| Return Loss | 18 dB min. @ (1 - 30) MHz 16 dB min. @ (30 - 60) MHz 12 dB min. @ (60 - 80) MHz |
| Cross Talk | 30 dB min. @ (1 - 100) MHz |
| Common Mode Rejection | 30 dB min. @ (1 - 100) MHz |



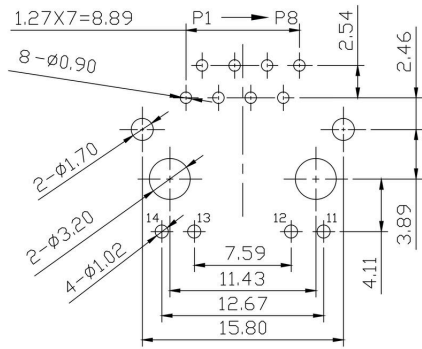
RJ45M R1V 1.9N4YG/YG RL

Weidmüller Interface GmbH & Co. KG
 Klingenbergstraße 26
 D-32758 Detmold
 Germany

www.weidmueller.com

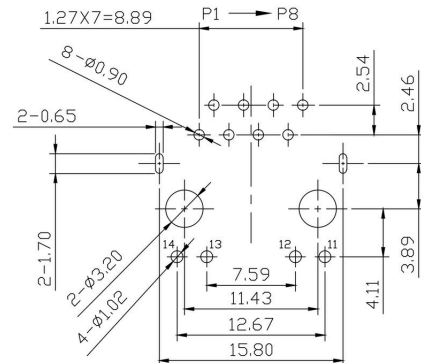
Nákresy

DPS design



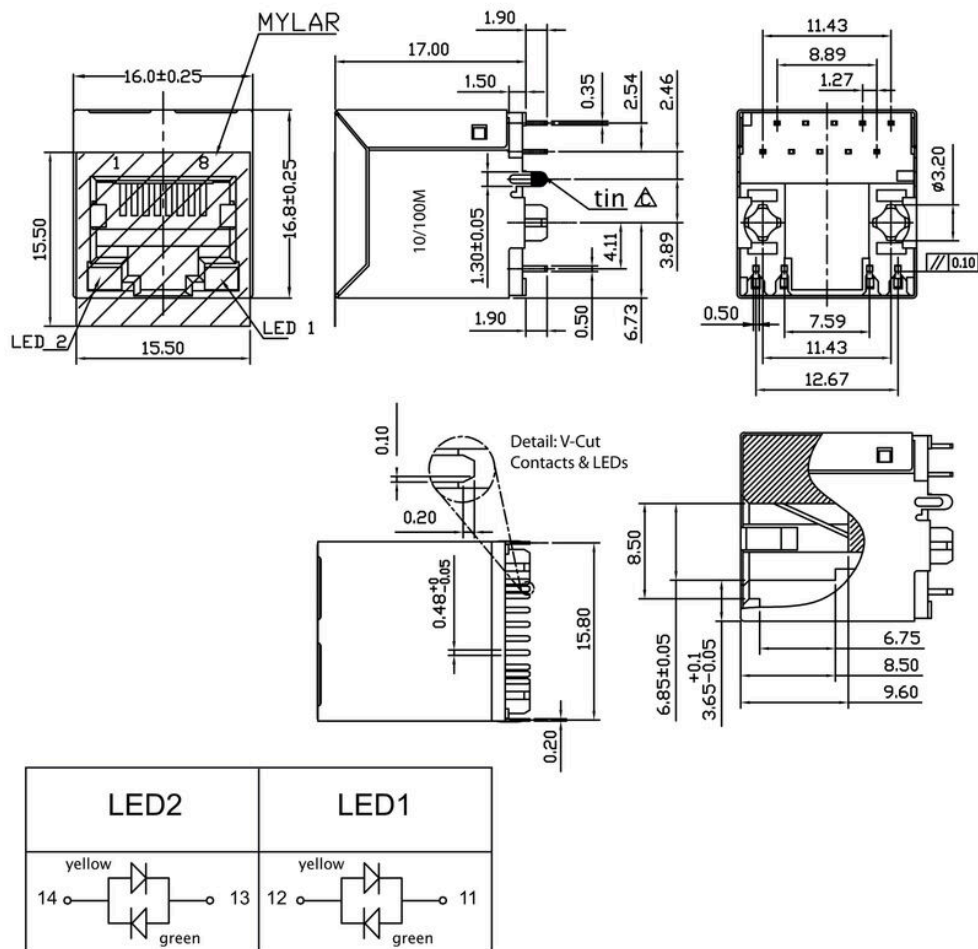
PCB LAYOUT 1

DPS design



PCB LAYOUT 2

Výkres



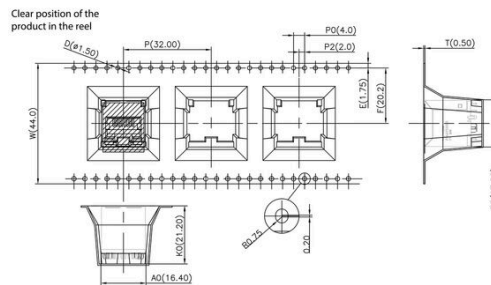
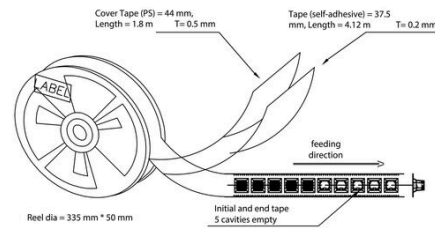
RJ45M R1V 1.9N4YG/YG RL

Weidmüller Interface GmbH & Co. KG
 Klingenbergstraße 26
 D-32758 Detmold
 Germany

Nákresy

www.weidmueller.com

Schéma



| Code | Description | Value | Options |
|-------|---------------------------|---|---|
| RJ45 | Product Code | RJ45G1 R1U 3.2E4GY/GY TY | |
| G1 | Performance Category | C5 | Category 5 C6 C6A C5e M G1 G10 U MP MP+ |
| R | Assembly on PCB | R | Through Hole Reflow - THR Soldering process: Wave or Reflow soldering Surface Mount Technology - SMT Soldering process: Reflow soldering Through Hole Technology - THT Soldering process: Wave |
| 1 | Number of Ports | 1 | 1 Port 12; 14; ... 21; 41; ... |
| U | Direction, latch style | U | Horizontal (90°, side entry), latch up D Horizontal (90°, side entry), latch down V Vertical (180°, top entry) Y Diagonal (45°), latch up |
| 3.2 | Solder Pin length | 3.2 | 3.2 mm 1.6 D SMD |
| E | EMI tabs (ground fingers) | E | E = with EMI tabs N = without EMI tabs |
| 4 | Contact surface thickness | 4 | 1 = 3µ", 2 = 6µ", 3 = 15µ", 4 = 30µ", 5 = 50µ" |
| GY/GY | LED | Y/G G/Y GY/GY O/G R/O ... N | Yellow/Green Green/Yellow (standard) Green-Yellow/Green-Yellow Orange/Green Red/Orange ... (further combinations possible) without LED |
| TY | Packaging | TY | Tray in box (manual assembly) RL Tape on Reel (automated assembly) |

Kódy typů

RJ45M R1V 1.9N4YG/YG RL

Weidmüller Interface GmbH & Co. KG
 Klingenbergstraße 26
 D-32758 Detmold
 Germany

Protikus

www.weidmueller.com

RJ45 crimp

RJ45 krimpovací zásuvný konektor podle IEC 60603-7-51 pro vodiče s vnějším obvodem do 1,05 mm



Všeobecné objednáací údaje

| | | |
|------------|----------------------------|---|
| Typ | IE-P | Verze |
| Číslo | 8813100000 | Zástrčka RJ45, bez ochrany proti zaplétení; 5,5 - 7,1 mm, Cat.6A / Class EA (ISO/IEC 11801 2010), IP20 |
| objednávky | | |
| GTIN (EAN) | 4032248512850 | |
| Množství | 100 ST | |
| Typ | IE-P63 | Verze |
| Číslo | 8813110000 | Zástrčka RJ45, s ochranou proti zaplétení; 5,5 - 6,2 mm, Cat.6A / Class EA (ISO/IEC 11801 2010), IP20 |
| objednávky | | |
| GTIN (EAN) | 4032248512867 | |
| Množství | 10 ST | |
| Typ | IE-P70 | Verze |
| Číslo | 8813120000 | Zástrčka RJ45, s ochranou proti zaplétení; 6,2 - 7,1 mm, Cat.6A / Class EA (ISO/IEC 11801 2010), IP20 |
| objednávky | | |
| GTIN (EAN) | 4032248512874 | |
| Množství | 10 ST | |
| Typ | IE-PM-RJ45-TH | Verze |
| Číslo | 1963580000 | Nalisovaná zástrčka RJ45. Zástrčka bez objímky na ochranu proti ohýbání, Cat.6A / Class EA (ISO/IEC 11801 2010) |
| objednávky | | |
| GTIN (EAN) | 4032248645688 | |
| Množství | 100 ST | |
| Typ | IE-PS-RJ45-TH-BK | Verze |
| Číslo | 1963590000 | Nalisovaná zástrčka RJ45. Zástrčka s černou objímkou na ochranu proti ohýbání, Cat.6A / Class EA (ISO/IEC 11801 2010) |
| objednávky | | |
| GTIN (EAN) | 4032248645695 | |
| Množství | 10 ST | |
| Typ | IE-PS-RJ45-TH-BK-P | Verze |
| Číslo | 2584980000 | Nalisovaná zástrčka RJ45, s ochranou proti zaplétení; 6,5 - 7,5 mm, Kat.5 (ISO/IEC 11801) |
| objednávky | | |
| GTIN (EAN) | 4050118593556 | |
| Množství | 10 ST | |

RJ45M R1V 1.9N4YG/YG RL

Weidmüller Interface GmbH & Co. KG
Klingenbergstraße 26
D-32758 Detmold
Germany

www.weidmueller.com

Protikus

přímý

Zásuvný konektor RJ45 (bez potřeby nářadí) podle IEC 60603-7-51.



Všeobecné objednací údaje

| | | |
|------------|----------------------------|---|
| Typ | IE-PS-RJ45-FH-180-A-1.1 | Verze |
| Číslo | 1992850000 | Zástrčka RJ45 s propichovacími kontakty, rovný, Cat.6A / Class EA |
| objednávky | | (ISO/IEC 11801 2010), EIA/TIA T568 A |
| GTIN (EAN) | 4050118378115 | |
| Množství | 1 ST | |
| Typ | IE-PS-RJ45-FH-180-A-1.6 | Verze |
| Číslo | 1992820000 | Zástrčka RJ45 s propichovacími kontakty, rovný, Cat.6A / Class EA |
| objednávky | | (ISO/IEC 11801 2010), EIA/TIA T568 A |
| GTIN (EAN) | 4050118377897 | |
| Množství | 1 ST | |
| Typ | IE-PS-RJ45-FH-180-B-1.1 | Verze |
| Číslo | 1992860000 | Zástrčka RJ45 s propichovacími kontakty, rovný, Cat.6A / Class EA |
| objednávky | | (ISO/IEC 11801 2010), EIA/TIA T568 B |
| GTIN (EAN) | 4050118378108 | |
| Množství | 1 ST | |
| Typ | IE-PS-RJ45-FH-180-B-1.6 | Verze |
| Číslo | 1992830000 | Zástrčka RJ45 s propichovacími kontakty, rovný, Cat.6A / Class EA |
| objednávky | | (ISO/IEC 11801 2010), EIA/TIA T568 B |
| GTIN (EAN) | 4050118377972 | |
| Množství | 1 ST | |
| Typ | IE-PS-RJ45-FH-180-P-1.6 | Verze |
| Číslo | 1992840000 | Zástrčka RJ45 s propichovacími kontakty, rovný, Kat.5 (ISO/IEC |
| objednávky | | 11801), PROFINET |
| GTIN (EAN) | 4050118378023 | |
| Množství | 1 ST | |

zahnutý s kabelovou průchodkou

Zásuvný konektor RJ45 (bez potřeby nářadí) podle IEC 60603-7-51.



RJ45M R1V 1.9N4YG/YG RL

Weidmüller Interface GmbH & Co. KG
Klingenbergstraße 26
D-32758 Detmold
Germany

Protikus

www.weidmueller.com

Všeobecné objednávací údaje

| | | |
|------------|----------------------------|---|
| Typ | IE-PS-RJ45-FH-90-A-1.1 | Verze |
| Číslo | 1518080000 | Zástrčka RJ45 s propichovacími kontakty, 90°, 4x90°, Cat.6A / Class EA (ISO/IEC 11801 2010), EIA/TIA T568 A |
| objednávky | | |
| GTIN (EAN) | 4050118324969 | |
| Množství | 1 ST | |
| Typ | IE-PS-RJ45-FH-90-A-1.6 | Verze |
| Číslo | 1992870000 | Zástrčka RJ45 s propichovacími kontakty, 90°, 4x90°, Cat.6A / Class EA (ISO/IEC 11801 2010), EIA/TIA T568 A |
| objednávky | | |
| GTIN (EAN) | 4050118378054 | |
| Množství | 1 ST | |
| Typ | IE-PS-RJ45-FH-90-B-1.1 | Verze |
| Číslo | 1518090000 | Zástrčka RJ45 s propichovacími kontakty, 90°, 4x90°, Cat.6A / Class EA (ISO/IEC 11801 2010), EIA/TIA T568 B |
| objednávky | | |
| GTIN (EAN) | 4050118325300 | |
| Množství | 1 ST | |
| Typ | IE-PS-RJ45-FH-90-B-1.6 | Verze |
| Číslo | 1992890000 | Zástrčka RJ45 s propichovacími kontakty, 90°, 4x90°, Cat.6A / Class EA (ISO/IEC 11801 2010), EIA/TIA T568 B |
| objednávky | | |
| GTIN (EAN) | 4050118378122 | |
| Množství | 1 ST | |
| Typ | IE-PS-RJ45-FH-90-P-1.6 | Verze |
| Číslo | 1518100000 | Zástrčka RJ45 s propichovacími kontakty, 90°, 4x90°, Kat.5 (ISO/IEC 11801), PROFINET |
| objednávky | | |
| GTIN (EAN) | 4050118325232 | |
| Množství | 1 ST | |

RJ45 bez potřeby nářadí



RJ45 zásuvný konektor (bez potřeby nástrojů) podle IEC 60603-7-51 pro vodiče s vnějším obvodem do 1,6 mm

Všeobecné objednávací údaje

| | | |
|------------|----------------------------|---|
| Typ | IE-PS-RJ45-FH-BK | Verze |
| Číslo | 1963600000 | Zástrčka RJ45 IDC, Cat.6A / Class EA (ISO/IEC 11801 2010), 8jádrový, 4jádrový, EIA/TIA T568 A, EIA/TIA T568 B, PROFINET |
| objednávky | | |
| GTIN (EAN) | 4032248645725 | |
| Množství | 10 ST | |
| Typ | IE-PS-RJ45-FH-BK-A | Verze |
| Číslo | 1132040000 | Zástrčka RJ45 IDC, Cat.6A / Class EA (ISO/IEC 11801 2010), 8jádrový, EIA/TIA T568 A |
| objednávky | | |
| GTIN (EAN) | 4032248912155 | |
| Množství | 10 ST | |

RJ45M R1V 1.9N4YG/YG RL

Weidmüller Interface GmbH & Co. KG
Klingenbergstraße 26
D-32758 Detmold
Germany

www.weidmueller.com

Protikus

| | | |
|------------|----------------------------|--|
| Typ | IE-PS-RJ45-FH-BK-B | Verze |
| Číslo | 1132050000 | Zástrčka RJ45 IDC, Cat.6A / Class EA (ISO/IEC 11801 2010), |
| objednávky | | 8jádrový, EIA/TIA T568 B |
| GTIN (EAN) | 4032248912148 | |
| Množství | 10 ST | |
| Typ | IE-PS-RJ45-FH-BK-P | Verze |
| Číslo | 1132060000 | Zástrčka RJ45 IDC, Kat.5 (ISO/IEC 11801), 4jádrový, PROFINET |
| objednávky | | |
| GTIN (EAN) | 4032248912162 | |
| Množství | 10 ST | |