

CH20M45 B BK/RD 2010

Weidmüller Interface GmbH & Co. KG

Klingenbergstraße 26

D-32758 Detmold

Germany

www.weidmueller.com

Obrázek výrobku



Základní prvek modulárního krytu CH20M nabízí řadu výhod, které z něj činí vynikající volbu pro vaše typy použití. Díky speciálním výřezům pro sběrníkové kontakty a kontakty FE je obzvláště flexibilní a přizpůsobitelný.

Další výhodou je možnost laserového potisku krytu, který vám nabízí vysokou přesnost a individuální možnosti designu a konstrukce. K dispozici je také široká škála barev, díky nimž si pouzdro můžete navrhnout zcela podle svých představ.

Pouzdro CH20M je také vhodné pro standardní montážní lišty, což usnadňuje instalaci a integraci do stávajících systémů.

Všeobecné objednací údaje

| | |
|------------------|---|
| Verze | Modulární kryt, OMNIMATE Kryt - řada CH20M černá, Základní prvek, Šířka: 45 mm |
| Číslo objednávky | 2555 110000 |
| Typ | CH20M45 B BK/RD 2010 |
| GTIN (EAN) | 4050118565249 |
| Množství | 6 items |

CH20M45 B BK/RD 2010

Weidmüller Interface GmbH & Co. KG
Klingenbergstraße 26
D-32758 Detmold
Germany

www.weidmueller.com

Technické údaje

Osvědčení

ROHS Shoda

Rozměry a hmotnosti

| | | | |
|----------------|----------|---------------------|-------------|
| Hloubka | 108 mm | Hloubka (v palcích) | 4.252 inch |
| Výška | 109.3 mm | Výška (v palcích) | 4.3031 inch |
| Šířka | 45 mm | Šířka (v palcích) | 1.7716 inch |
| Čistá hmotnost | 32.6 g | | |

Teploty

| | | | |
|----------------|---|-------------------------|--------------|
| Okolní teplota | -25 °C...85 °C | Rozsah provozní teploty | -40...120 °C |
| Vlhkost | Rel. vlhkost 5–93%, Tu = 40 °C bez kondenzace | | |

Shoda produktu s prostředím

Stav souladu se směrnicí RoHS V souladu bez výjimky
REACH SVHC Ne SVHC nad 0,1 wt%

Údaje o materiálu

| | | | |
|------------------------------|-------|------------------------------------|-------------|
| Klasifikace hořlavosti UL 94 | V-0 | Izolační materiál | PA 66 GF 30 |
| Skupina izolačního materiálu | I | Provedení povrchu | neošetřené |
| Základní materiál | Plast | Komparativní index sledování (CTI) | 600 ≤ CTI |

Vlastnosti sestavy

| | | | |
|---|-------------|---|---------|
| Počet slotů pro zásuvky namontované sestavy, max. | 12 | Počet PCB, max. | 2 |
| Počet úrovní připojení, max. | 3 | Počet pólů, max. | 48 |
| Výška komponentů na PCB (použití 1 PCB), max. | 38.6 mm | Výška komponentů na PCB (použití 2 PCB), max. | 34.7 mm |
| Typ sestavy desky plošných spojů | dvoustranný | | |

Mechanické testy

| | | |
|-------------------|--|---|
| Podle normy | DIN EN 61373:1999 (nárazy a vibrace) | |
| Zkušební podmínky | pět krytů instalovaných v řadě, dodatečná hmotnost 200 g na DPS, dvě namontované DSP | |
| Osvědčené osy | X, Y, Z | |
| Nárazový test | Obecné testovací rady | Všechny mechanické testy byly vyzkoušeny na vzorovém nastavení nebo z pohledu závislé regulace. Uvedené výsledky nenahrazují příslušné schvalovací testy. Jsou to jen orientační hodnoty. |
| | Zkušební kategorie | 1 |
| | Počet nárazů na osu | 3in pozitivní a negativní směr |
| | Trvání nárazu | 30 ms |
| | Zrychlení horizontální | 30.00 m/s ² |
| | Zrychlení vertikální | 30.00 m/s ² |
| | Zrychlení podélné | 50.00 m/s ² |
| Vibrační test | Zkušební kategorie | 1B |
| | Trvání zkoušky | 5 hodin na osu |
| | Efektivní zrychlení | 7.9 m/s ² |

Technické údaje

Tepelné testy

| | | |
|-------------------------|-------------------------|--|
| Tepelné zkoušky | Obecné testovací rady | Všechny tepelné testy byly vyzkoušeny na vzorovém nastavení nebo z pohledu závislé regulace. Uvedené výsledky nenahrazují příslušné schvalovací testy. Jsou to jen orientační hodnoty. |
| | Zkušební podmínky | sedm krytů instalovaných v řadě – bez rozestupu |
| | Zkušební osy | vodorovné |
| | Okolní teplota | 55 °C |
| | Rozptýlení výkonu, max. | 4.2 W |
| | Okolní teplota | 50 °C |
| | Rozptýlení výkonu, max. | 4.8 W |
| | Okolní teplota | 40 °C |
| | Rozptýlení výkonu, max. | 5.9 W |
| | Okolní teplota | 20 °C |
| Rozptýlení výkonu, max. | 8.25 W | |

Vlastnosti komponenty

| | | | |
|-----------------------|---------|------------------------------|---|
| Barva připínací patky | Červená | Počet úrovní připojení, max. | 3 |
|-----------------------|---------|------------------------------|---|

Typ konstrukce - požadavky IN

| | | | |
|--------------------------------------|----------|---------------|--------|
| Tolerance for the PCB shape | ±0.1 mm | PCB thickness | 1.6 mm |
| Tolerance of circuit board thickness | ±0,15 mm | | |

Individualizační možnosti

| | | | |
|-----------------------|------------------|--|-----------------------|
| Možná značení na míru | Ano | Proces objednávky specifický pro zákazníka | Viz pokyny pod zátěží |
| Alternativní barvy | Více na vyžádání | Možnosti zpracování | Zpracování laserem |

Obecné údaje

| | | | |
|----------------------|-------|------------------------|---------------------------|
| Barevný | černá | Stupeň krytí | IP20 v instalovaném stavu |
| Nosná lišta | TS 35 | Barevný graf (podobné) | RAL 9011 |
| Encapsulation option | Ne | | |

Důležitá poznámka

| | |
|----------------------|--|
| Informace o produktu | Tvary obvodových desek, zakázané zóny a další informace pro design obvodových desek je možné nalézt v kategorii technologie zapojování v odpovídajících záhlavích stažených souborů. |
|----------------------|--|

Klasifikace

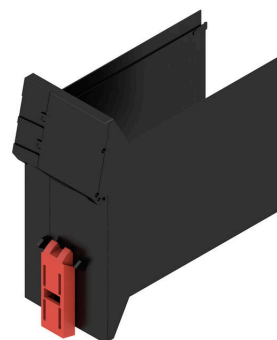
| | | | |
|-------------|-------------|-------------|-------------|
| ETIM 8.0 | EC001031 | ETIM 9.0 | EC001031 |
| ETIM 10.0 | EC001031 | ECLASS 14.0 | 27-19-06-01 |
| ECLASS 15.0 | 27-19-06-01 | | |

Nákresy

Obrázek výrobku



Obrázek výrobku



Základní prvek bez funkčního výřezu v oblasti zacvakávací nohy

Rozměrový výkres

