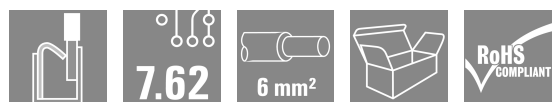
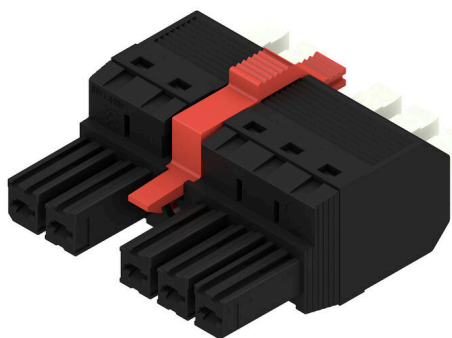


## BVFL 7.62HP/05/180MF4 SN BK BX

**Weidmüller Interface GmbH & Co. KG**  
 Klingenbergstraße 26  
 D-32758 Detmold  
 Germany

www.weidmueller.com

### Obrázek výrobku



180° konektor samice se systémem připojení PUSH IN s nastavitelným akčním členem (posunovačem) pro kabeláž na místě, 6 mm<sup>2</sup> s roztečí 7,62. Splňuje požadavky UL 1059 600 V třídy C a IEC 61800-5-1. Také ideální jako dotykově bezpečné řešení výstupního výkonu. Samozamykací středová příruba, kterou lze volitelně také přišroubovat, snižuje požadavky na prostor o jednu rozteč v porovnání s běžnými řešeními. Varianty: bez příruby, vnější příruba, středová příruba s připínacím mechanismem a volitelně přídavné šroubové připevnění

### Všeobecné objednací údaje

Verze	Zásuvný konektor PCB plug in, zdířka, 7.62 mm, Počet pólů: 5, 180°, Připojení PUSH IN s akčním členem, Upínací rozsah, max. : 6 mm <sup>2</sup> , Box
Číslo objednávky	<a href="#">2549390000</a>
Typ	BVFL 7.62HP/05/180MF4 SN BK BX
GTIN (EAN)	4050118558937
Množství	42 items
Údaje výrobku	IEC: 1000 V / 41 A / 0.5 - 6 mm <sup>2</sup> UL: 600 V / 39 A / AWG 24 - AWG 8
Balení	Box

## BVFL 7.62HP/05/180MF4 SN BK BX

**Weidmüller Interface GmbH & Co. KG**  
Klingenbergstraße 26  
D-32758 Detmold  
Germany

www.weidmueller.com

## Technické údaje

### Osvědčení

ROHS Shoda

### Rozměry a hmotnosti

Hloubka	52.1 mm	Hloubka (v palcích)	2.0512 inch
Výška	20.6 mm	Výška (v palcích)	0.811 inch
Čistá hmotnost	24.45 g		

### Shoda produktu s prostředím

Stav souladu se směrnicí RoHS V souladu bez výjimky  
REACH SVHC Ne SVHC nad 0,1 wt%

### Systémové parametry

Skupina produktů	OMNIMATE Power - řada BV/SV 7,62HP	Typ připojení	Připojení v provozu
Metoda připojení vodiče	Připojení PUSH IN s akčním členem	Rozteč v mm (P)	7.62 mm
Rozteč v palcích (P)	0.300 "	Směr výstupu vodiče	180°
Počet pólů	5	L1 v mm	38.10 mm
L1 v palcích	1.500 "	Počet řad	1
Množství řady kolíků	1	Jmenovitý průřez	6 mm <sup>2</sup>
Ochrana bezpečná proti dotyku dle normy DIN VDE 57 106	Bezpečné před dotykem prstů	Ochrana bezpečná proti dotyku dle normy DIN VDE 0470	IP 20
Stupeň krytí	IP20	Objemový odpor	4,50 mΩ
Může být kódováno	Ano	Délka odizolování	12 mm
Hrot šroubováku	0,6 x 3,5	Cykly zapojování	25

### Balení

Balení	Box	Délka VPE	353.00 mm
Šířka VPE	135.00 mm	Výška VPE	61.00 mm

### Údaje o materiálu

Izolační materiál	PA GF	Barevný	černá
Barva provozních prvků	Bílá	Barevný graf (podobné)	RAL 9011
Skupina izolačního materiálu	II	Komparativní index sledování (CTI)	≥ 600
Moisture Level (MSL)		Klasifikace hořlavosti UL 94	V-0
Materiál kontaktu	Slitina	Povrch kontaktu	pocínované
Struktura vrstev kontaktu konektoru	6...8 μm Sn glossy	Skladovací teplota, min.	-40 °C
Skladovací teplota, max.	70 °C	Provozní teplota, min.	-50 °C
Provozní teplota, max.	125 °C	Teplotní rozsah, instalace, min.	-25 °C
Teplotní rozsah, instalace, max.	125 °C		

### Vodiče vhodné k připojení

Upínací rozsah, min.	0.5 mm <sup>2</sup>
Upínací rozsah, max.	6 mm <sup>2</sup>
Pevné, min. H05(07) V-U	0.5 mm <sup>2</sup>
Pevné, max. H05(07) V-U	6 mm <sup>2</sup>
Pružné, min. H05(07) V-K	0.5 mm <sup>2</sup>
Pružné, max. H05(07) V-K	6 mm <sup>2</sup>
dutinkou s plastovým límcem, , DIN 46228 pt 4, min.	0.5 mm <sup>2</sup>

## BVFL 7.62HP/05/180MF4 SN BK BX

**Weidmüller Interface GmbH & Co. KG**  
 Klingenbergstraße 26  
 D-32758 Detmold  
 Germany

www.weidmueller.com

## Technické údaje

dutinkou s plastovým límcem, DIN 46228 pt 4, max. 6 mm<sup>2</sup>

s vodičem a dutinkou, DIN 46228 pt 1, min. 0,5 mm<sup>2</sup>

s vodičem a dutinkou, DIN 46228 pt 1, max. 6 mm<sup>2</sup>

Upínatelný vodič	Průřez připojení vodiče	Typ	zapojeno tenkým vodičem	
		jmen.	0.5 mm <sup>2</sup>	
vodičová koncovka	vodičová koncovka	Délka odizolování	jmen. 14 mm	
		Doporučená dutinka na konci vodiče	<a href="#">H0,5/12 OR</a>	
		Průřez připojení vodiče	Typ	zapojeno tenkým vodičem
vodičová koncovka	vodičová koncovka	jmen.	0.75 mm <sup>2</sup>	
		Délka odizolování	jmen. 14 mm	
		Doporučená dutinka na konci vodiče	<a href="#">H0,75/18 W</a>	
vodičová koncovka	vodičová koncovka	Typ	zapojeno tenkým vodičem	
		jmen.	1 mm <sup>2</sup>	
		Délka odizolování	jmen. 15 mm	
vodičová koncovka	vodičová koncovka	Doporučená dutinka na konci vodiče	<a href="#">H1,0/18 GE</a>	
		Průřez připojení vodiče	Typ	zapojeno tenkým vodičem
		jmen.	1.5 mm <sup>2</sup>	
vodičová koncovka	vodičová koncovka	Délka odizolování	jmen. 12 mm	
		Doporučená dutinka na konci vodiče	<a href="#">H1,5/12</a>	
		Délka odizolování	jmen. 15 mm	
		Doporučená dutinka na konci vodiče	<a href="#">H1,5/18D SW</a>	
vodičová koncovka	vodičová koncovka	Typ	zapojeno tenkým vodičem	
		jmen.	2.5 mm <sup>2</sup>	
		Délka odizolování	jmen. 12 mm	
vodičová koncovka	vodičová koncovka	Doporučená dutinka na konci vodiče	<a href="#">H2,5/12</a>	
		Délka odizolování	jmen. 14 mm	
		Doporučená dutinka na konci vodiče	<a href="#">H2,5/19D BL</a>	
		Průřez připojení vodiče	Typ	zapojeno tenkým vodičem
vodičová koncovka	vodičová koncovka	jmen.	4 mm <sup>2</sup>	
		Délka odizolování	jmen. 12 mm	
		Doporučená dutinka na konci vodiče	<a href="#">H4,0/12</a>	
		Délka odizolování	jmen. 14 mm	
vodičová koncovka	vodičová koncovka	Doporučená dutinka na konci vodiče	<a href="#">H4,0/20D GR</a>	
		Průřez připojení vodiče	Typ	zapojeno tenkým vodičem
		jmen.	6 mm <sup>2</sup>	
vodičová koncovka	vodičová koncovka	Délka odizolování	jmen. 12 mm	
		Doporučená dutinka na konci vodiče	<a href="#">H6,0/12</a>	
		Délka odizolování	jmen. 14 mm	
		Doporučená dutinka na konci vodiče	<a href="#">H6,0/20 SW</a>	

## BVFL 7.62HP/05/180MF4 SN BK BX

**Weidmüller Interface GmbH & Co. KG**  
Klingenbergstraße 26  
D-32758 Detmold  
Germany

www.weidmueller.com

## Technické údaje

Referenční text Vnější průměr plastové objímky by neměl být větší než rozteč (P), Délka koncovek se vybírá v závislosti na produktu a jmenovitém napětí.

### Jmenovité údaje podle IEC

testováno podle normy	IEC 60664-1, IEC 61984	Jmenovitý proud, min. počet pólů (Tu=20 °C)	41 A
Jmenovitý proud, max. počet pólů (Tu=20 °C)	41 A	Jmenovitý proud, min. počet pólů (Tu=40 °C)	41 A
Jmenovitý proud, max. počet pólů (Tu=40 °C)	38 A	Jmenovité napětí pro třídu přepětí / stupeň znečištění II/2	1000 V
Jmenovité napětí pro třídu přepětí / stupeň znečištění III/2	1000 V	Jmenovité napětí pro třídu přepětí / stupeň znečištění III/3	800 V
Jmenovité impulzní napětí pro třídu přepětí / stupeň znečištění II/2	6 kV	Jmenovité impulzní napětí pro třídu přepětí / stupeň znečištění III/2	8 kV
Jmenovité impulzní napětí pro třídu přepětí / stupeň znečištění III/3	8 kV	Krátkodobý odpor proti zkratovému proudu	3 x 1 s se 420 A
Povrchová vzdálenost, min.	12.7 mm	Vzdušná vzdálenost, min.	10.4 mm

### Jmenovité údaje podle CSA

Jmenovité napětí (aplikační skupina B / CSA)	600 V	Jmenovité napětí (aplikační skupina C / CSA)	600 V
Jmenovité napětí (aplikační skupina D / CSA)	600 V	Jmenovitý proud (aplikační skupina B / CSA)	33 A
Jmenovitý proud (aplikační skupina C / CSA)	33 A	Jmenovitý proud (aplikační skupina D / CSA)	5 A
Průřez vodiče AWG, min.	AWG 24	Průřez vodiče AWG, max.	AWG 8

### Jmenovité údaje podle UL 1059

Jmenovité napětí (aplikační skupina B / UL 1059)	600 V	Jmenovité napětí (aplikační skupina C / UL 1059)	600 V
Jmenovité napětí (aplikační skupina D / UL 1059)	600 V	Jmenovitý proud (aplikační skupina B / UL 1059)	39 A
Jmenovitý proud (aplikační skupina C / UL 1059)	39 A	Jmenovitý proud (aplikační skupina D / UL 1059)	5 A
Průřez vodiče, AWG, min.	AWG 24	Průřez vodiče, AWG, max.	AWG 8

### Důležitá poznámka

IPC shoda	Shoda: Produkty jsou vyvíjeny, vyráběny a dodávány v souladu s mezinárodními uznávanými standardy a normami a splňují zajištěné vlastnosti uvedené v datovém listu, respektive splňují dekorativní vlastnosti v souladu s IPC-A-610 „Třída 2“. Další nároky na produkty je možné vyhodnotit na požádání.
Poznámky	<ul style="list-style-type: none"> <li>• Additional variants on request</li> <li>• Wire end ferrule with plastic collar to DIN 46228/4</li> <li>• Wire end ferrule without plastic collar to DIN 46228/1</li> <li>• P on drawing = pitch</li> <li>• Rated data refer only to the component itself. Clearance and creepage distances to other components are to be designed in accordance with the relevant application standards.</li> <li>• Additional pole combinations on request</li> <li>• In accordance with IEC 61984, OMNIMATE-connectors are connectors without breaking capacity (COC). During designated use, connectors are not allowed to be engaged or disengaged when live or under load</li> <li>• Long term storage of the product with average temperature of 50 °C and maximum humidity 70%, 36 months</li> </ul>

### Klasifikace

ETIM 8.0	EC002638	ETIM 9.0	EC002638
ETIM 10.0	EC002638	ECLASS 14.0	27-46-02-02

## Technické údaje

ECLASS 15.0

27-46-02-02

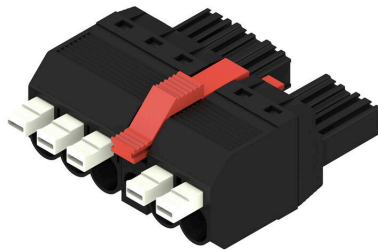
## BVFL 7.62HP/05/180MF4 SN BK BX

**Weidmüller Interface GmbH & Co. KG**  
 Klingenbergstraße 26  
 D-32758 Detmold  
 Germany

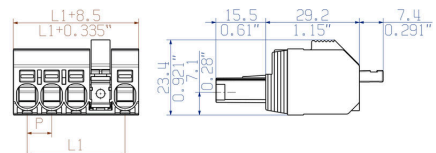
www.weidmueller.com

## Nákresy

### Obrázek výrobku



### Dimensional drawing

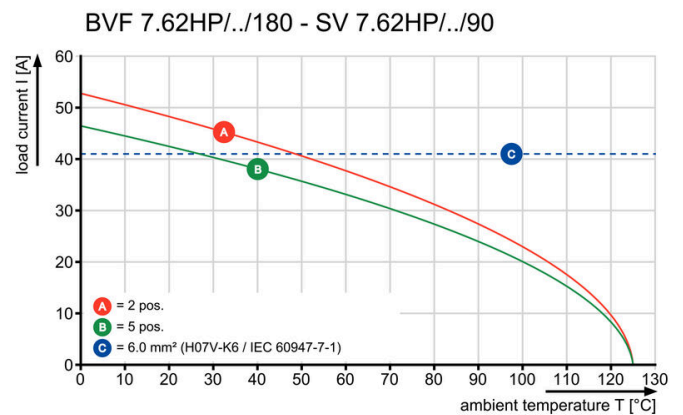


Podobné ilustraci

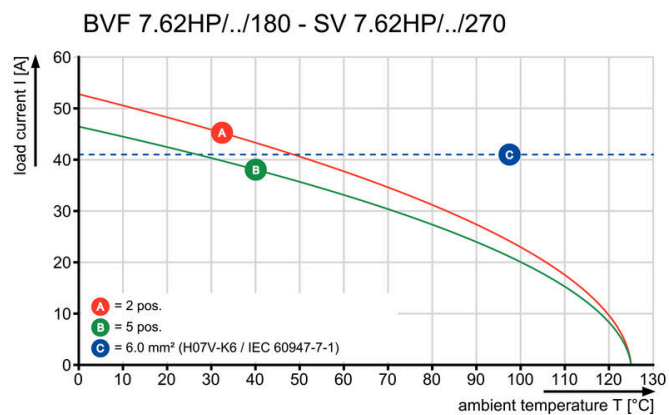
### Connection diagram

6	M(S)F6	o	o	o	o	o	X	o
6	M(S)F5	o	o	o	o	X	o	o
6	M(S)F4	o	o	o	X	o	o	o
6	M(S)F3	o	o	X	o	o	o	o
6	M(S)F2	o	X	o	o	o	o	o
5	M(S)F5	o	o	o	o	X	o	o
5	M(S)F4	o	o	o	X	o	o	o
5	M(S)F3	o	o	X	o	o	o	o
5	M(S)F2	o	X	o	o	o	o	o
4	M(S)F4	o	o	o	X	o	o	o
4	M(S)F3	o	o	X	o	o	o	o
4	M(S)F2	o	X	o	o	o	o	o
3	M(S)F3	o	o	X	o	o	o	o
3	M(S)F2	o	X	o	o	o	o	o
2	M(S)F2	o	X	o	o	o	o	o
NO OF POLES	X = MIDDLE FLANGE POSITION	1	2	3	4	5	6	7

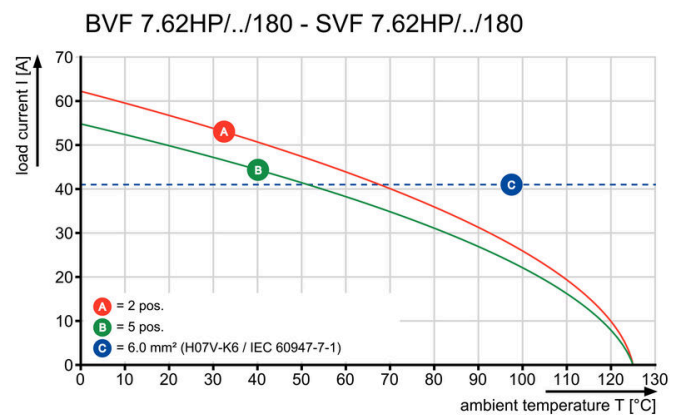
### Graph



### Graph



### Graph



## Nákresy

### Výhoda produktu



Secure connection of small  
conductors  
PUSH IN WIRE READY

### Výhoda produktu



Installation without tools  
Outlet direction: 90° und 180°

## BVFL 7.62HP/05/180MF4 SN BK BX

**Weidmüller Interface GmbH & Co. KG**  
Klingenbergstraße 26  
D-32758 Detmold  
Germany

www.weidmueller.com

## Příslušenství

### Kódovací prvky



Zásuvná připojení výkonové elektroniky – optimalizováno pro moderní technologie pohonů, například startéry motorů, frekvenční měniče a servo-řadiče.

OMNIMATE Power stanoví nové měřítko – se zvýšenou bezpečností a inovativními řešeními – například s připojitelným stíněním, integrovanými signálovými kontakty a jednoručním ovládáním.

Tři produktové řady nabízejí další výhody:

- Rozšiřitelnost orientovanou na aplikace: od kompaktního konektoru 4 mm<sup>2</sup> pro proud 29 A (IEC) nebo 20 A (UL) až po robustní 16mm<sup>2</sup> konektory na 76 A (IEC) nebo 54 A (UL)
- Neomezené používání až do 1 000 V (IEC) nebo 600 V (UL)
- Široké spektrum možností montáže optimalizované podle aplikace

Naše služby:

Navrhněte si vlastní konektory jednoduše použitím konfiguratoru produktů.

### Všeobecné objednací údaje

Typ	BV/SV 7.62HP KO	Verze
Číslo	<a href="#">1937590000</a>	Zásuvný konektor PCB plug in, Příslušenství, Kódovací prvek, černá,
objednávky		Počet pólů: 1
GTIN (EAN)	4032248608881	
Množství	50 ST	

### Crimping tools



Krimpovací nástroje pro koncovky s plastovými objímkami nebo bez

- Ráčna zaručuje přesné krimpování
- Možnost uvolnění v případě chybné manipulace

### Všeobecné objednací údaje

Typ	PZ 6/5	Verze
Číslo	<a href="#">9011460000</a>	Nástroj k nalisování koncovek, Nástroj k nalisování koncovek vedení,
objednávky		0.25mm <sup>2</sup> , 6mm <sup>2</sup> , Lichoběžníkové drážkové krimpování
GTIN (EAN)	4008190165352	
Množství	1 ST	

## BVFL 7.62HP/05/180MF4 SN BK BX

**Weidmüller Interface GmbH & Co. KG**  
 Klingenbergstraße 26  
 D-32758 Detmold  
 Germany

www.weidmueller.com

## Příslušenství

### Sada spojek



S pomocí SVF/BVF 7,62HP COUPLE SET lze k sobě dva zásuvné prvky připojit ze zadu a vytvořit tak 2řadý konektor s maximálně 2 x 4 póly.

### Všeobecné objednáací údaje

Typ	SVF/BVF 7.62HP COUPLE S...	Verze
Číslo	<a href="#">1440850000</a>	Zásuvný konektor PCB plug in, Příslušenství, Montážní blok, černá
objednávky		
GTIN (EAN)	4050118247060	
Množství	20 ST	

### Plochý šroubovák



Plochý šroubovák s kulatou hlaví SD DIN 5265, ISO 2380/2, výstup podle DIN 5264, ISO 2380/1. hrot ChromTop, rukojeť SoftFinish

### Všeobecné objednáací údaje

Typ	SDS 0.6X3.5X100	Verze
Číslo	<a href="#">9008330000</a>	Šroubovák, Šroubovák
objednávky		
GTIN (EAN)	4032248056286	
Množství	1 ST	

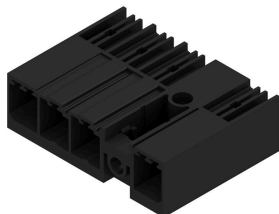
## BVFL 7.62HP/05/180MF4 SN BK BX

**Weidmüller Interface GmbH & Co. KG**  
Klingenbergstraße 26  
D-32758 Detmold  
Germany

www.weidmueller.com

## Protikus

### SV 7.62HP 90MSF SN

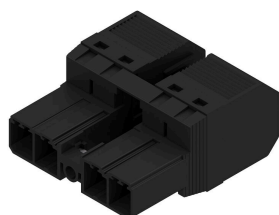


Jednořadé zástrčné hlavy pro vysoký proud a s vysokým výkonem pro montáž vedle sebe bez ztráty pólů nebo s patentovanou přírubou pro rychlé upevnění bez nástrojů. Maximální spolehlivost připojení a provozu díky protikusovému profilu, který zamezuje chybnému zapojení, unikátní rozmanitost kódování a další upevňování příruby.

#### Všeobecné objednací údaje

Typ	SV 7.62HP/05/90MSF4 3.5...	Verze
Číslo	<a href="#">1048710000</a>	Zásuvný konektor PCB plug in, řada kolíků, zavřená strana, Prostřední šroubovaná příruba, Připojení pájením přetavením průchozím
objednávky		otvorem, 7.62 mm, Počet pólů: 5, 90°, Pájecí kolík, délka (l): 3.5 mm,
GTIN (EAN)	4032248786329	pocínované, černá, Box
Množství	36 ST	

### SVF 7.62HP/180MSF



180° otočená vidlice s ochranou proti nebezpečnému dotykovému zpětnému napětí s technologií připojení PUSH IN

Se samozajišťovací středovou přírubou pro připojení průřezu 6 mm<sup>2</sup> a s roztečí 7,62 mm.

Také ideální jako řešení dotykové ochrany pro zpětného napětí Splňuje požadavky UL 1059 600 V Třída C a IEC 61800-5-1.

Také na požádání k dispozici bez středové příruby.

#### Všeobecné objednací údaje

Typ	SVF 7.62HP/05/180MSF3 S...	Verze
Číslo	<a href="#">1061150000</a>	Zásuvný konektor PCB plug in, zástrčka, 7.62 mm, Počet pólů: 5,
objednávky		180°, Připojení PUSH IN bez akčního členu, Připojení s kotevní svorkou, Upínací rozsah, max. : 10 mm <sup>2</sup> , Box
GTIN (EAN)	4032248810611	
Množství	30 ST	

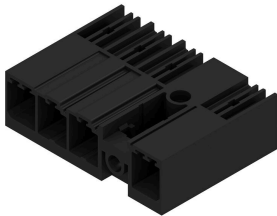
## BVFL 7.62HP/05/180MF4 SN BK BX

**Weidmüller Interface GmbH & Co. KG**  
 Klingenbergstraße 26  
 D-32758 Detmold  
 Germany

## Protikus

www.weidmueller.com

### SV-SMT 7.62IT 90MSF SN BX

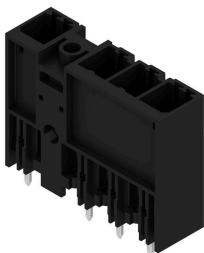


OMNIMATE POWER pro IT sítě – nastavitelné do 50 kVA  
 Řešení na míru pro speciální požadavky  
 Více souladu se standardem znamená méně kompromisů:  
 OMNIMATE Power pro IT sítě má integrované funkce,  
 které jsou v této řadě standardem. Toto umožňuje  
 jednodušší proces návrhu a získávání certifikací a zvyšuje  
 bezpečnost a spolehlivost provozu.  
 Důsledky pro aplikaci a výhody pro uživatele: neomezené  
 použití v 400 V IT systémech a dotyková ochrana podle  
 IEC 61800-5-1 (+ 5,5 mm). Automatické připínání a  
 jednoruční bezpečnostní příruba umožňují intuitivní  
 a bezpečné použití. Provozní spolehlivost je zaručena  
 díky funkci automatického uzamknutí při připojovacím  
 procesu.  
 Závěr: Není potřeba žádný další kryt zařízení. Design  
 orientovaný na aplikaci znamená žádné kompromisy při  
 certifikaci.

#### Všeobecné objednací údaje

Typ	SV-SMT 7.62IT/05/90MSF3...	Verze
Číslo	<a href="#">2499870000</a>	Zásuvný konektor PCB plug in, řada kolíků, Prostřední šroubovaná
objednávky		příruba, Připojení pájením přetavením průchozím otvorem, 7.62 mm,
GTIN (EAN)	4050118513295	Počet pólů: 5, 90°, Pájecí kolík, délka (l): 2.6 mm, pocínované, černá,
Množství	36 ST	Box
Typ	SV-SMT 7.62IT/05/90MSF3...	Verze
Číslo	<a href="#">2498750000</a>	Zásuvný konektor PCB plug in, řada kolíků, Prostřední šroubovaná
objednávky		příruba, Připojení pájením přetavením průchozím otvorem, 7.62 mm,
GTIN (EAN)	4050118511956	Počet pólů: 5, 90°, Pájecí kolík, délka (l): 3.5 mm, pocínované, černá,
Množství	50 ST	Box

### SV 7.62HP 180MF SN



180° konektor samec se středovou přírubou s roztečí  
 7,62. Splňuje požadavky IEC 61800-5-1 a umožňuje UL  
 certifikaci podle UL 800 600 V  
 Bez konektoru samice zajišťuje protikusový profil  
 minimálně >3 mm dotykové ochrany při zkušebním tlaku  
 prstů 20 N.  
 Samozajišťovací středová příruba, kterou lze volitelně  
 přišroubovat, snižuje požadavky na prostor o jednu šířku  
 rozteče ve srovnání s běžnými řešeními.  
 Na požádání: k dispozici se šroubovou přírubou nebo bez  
 příruby.

#### Všeobecné objednací údaje

Typ	SV 7.62HP/05/180MF4 3.5...	Verze
Číslo	<a href="#">1048600000</a>	Zásuvný konektor PCB plug in, řada kolíků, zavřená strana, Prostřední
objednávky		příruba, Připojení pájením přetavením průchozím otvorem, 7.62 mm,
GTIN (EAN)	4032248786428	Počet pólů: 5, 180°, Pájecí kolík, délka (l): 3.5 mm, pocínované, černá,
Množství	36 ST	Box

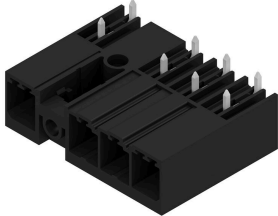
## BVFL 7.62HP/05/180MF4 SN BK BX

**Weidmüller Interface GmbH & Co. KG**  
 Klingenbergstraße 26  
 D-32758 Detmold  
 Germany

## Protikus

www.weidmueller.com

### SV 7.62HP 270MF SN



270° konektor samec se středovou přírubou s roztečí 7,62. Splňuje požadavky IEC 61800-5-1 a umožňuje certifikaci UL podle UL 840 600 V. Bez konektoru samice zajišťuje protikusový profil minimálně >3 mm dotykové ochrany při zkušebním tlaku prstů 20 N.

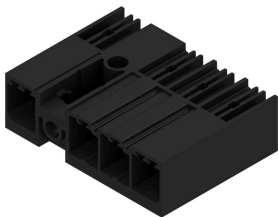
Samozajišťovací středová příruba, kterou lze volitelně přišroubovat, snižuje požadavky na prostor o jednu šířku rozteče ve srovnání s běžnými řešeními.

Na požádání: k dispozici se šroubovou přírubou nebo bez příruby.

#### Všeobecné objednací údaje

Typ	SV 7.62HP/05/270MF4 3.5...	Verze
Číslo	<a href="#">1048650000</a>	Zásuvný konektor PCB plug in, řada kolíků, zavřená strana, Prostřední příruba, Připojení pájením přetavením průchozím otvorem, 7.62 mm,
objednávky		Počet pólů: 5, 270°, Pájecí kolík, délka (l): 3.5 mm, pocínované, černá,
GTIN (EAN)	4032248786381	Box
Množství	36 ST	

### SV 7.62HP 90MF SN



90° konektor samec se středovou přírubou s roztečí 7,62. Splňuje požadavky IEC 61800-5-1 a umožňuje UL certifikaci podle UL 800 600 V

Bez konektoru samice zajišťuje protikusový profil minimálně >3 mm dotykové ochrany při zkušebním tlaku prstů 20 N.

Samozajišťovací středová příruba, kterou lze volitelně přišroubovat, snižuje požadavky na prostor o jednu šířku rozteče ve srovnání s běžnými řešeními.

Na požádání: k dispozici se šroubovou přírubou nebo bez příruby.

#### Všeobecné objednací údaje

Typ	SV 7.62HP/05/90MF4 3.5S...	Verze
Číslo	<a href="#">1048690000</a>	Zásuvný konektor PCB plug in, řada kolíků, zavřená strana, Prostřední příruba, Připojení pájením přetavením průchozím otvorem, 7.62 mm,
objednávky		Počet pólů: 5, 90°, Pájecí kolík, délka (l): 3.5 mm, pocínované, černá,
GTIN (EAN)	4032248786343	Box
Množství	36 ST	

### SVF 7.62HP/180MF



180° otočená vidlice s ochranou proti nebezpečnému dotykovému zpětnému napětí s technologií připojení PUSH IN

Se samozajišťovací středovou přírubou pro připojení průřezu 6 mm<sup>2</sup> a s roztečí 7,62 mm.

Také ideální jako řešení dotykové ochrany pro zpětného napětí Splňuje požadavky UL 1059 600 V Třída C a IEC 61800-5-1.

Také na požádání k dispozici bez středové příruby.

## BVFL 7.62HP/05/180MF4 SN BK BX

**Weidmüller Interface GmbH & Co. KG**  
Klingenbergstraße 26  
D-32758 Detmold  
Germany

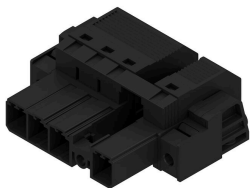
www.weidmueller.com

## Protikus

### Všeobecné objednací údaje

Typ	SVF 7.62HP/05/180MF3 SN...	Verze
Číslo	<a href="#">1061070000</a>	Zásuvný konektor PCB plug in, zástrčka, 7.62 mm, Počet pólů: 5,
objednávky		180°, Připojení PUSH IN bez akčního členu, Připojení s kotevní
GTIN (EAN)	4032248810680	svorkou, Upínací rozsah, max.: 10 mm <sup>2</sup> , Box
Množství	30 ST	

### SVF 7.62HP/180SFBMF

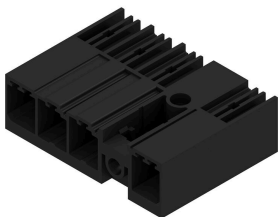


180° vidlice PUSH IN pro připojení průřezu 6 mm<sup>2</sup> a s roztečí 7,62 mm jako „třípřírubová varianta“. Vhodné pro kryty s maximální tloušťkou stěny 16 mm. Také ideální jako řešení ochrany před nebezpečným dotykem pro zpětné napětí Splňuje požadavky UL 1059 600 V Třída C a IEC 61800-5-1.

### Všeobecné objednací údaje

Typ	SVF 7.62HP/05/180SFBMF3...	Verze
Číslo	<a href="#">1429980000</a>	Zásuvný konektor PCB plug in, zástrčka, 7.62 mm, Počet pólů: 5,
objednávky		180°, Připojení PUSH IN bez akčního členu, Připojení s kotevní
GTIN (EAN)	4050118234688	svorkou, Upínací rozsah, max.: 10 mm <sup>2</sup> , Box
Množství	25 ST	

### SV-SMT 7.62IT 90MF SN BX



OMNIMATE POWER pro IT sítě – nastavitelné do 50 kVA  
Řešení na míru pro speciální požadavky  
Více souladu se standardem znamená méně kompromisů: OMNIMATE Power pro IT sítě má integrované funkce, které jsou v této řadě standardem. Toto umožňuje jednodušší proces návrhu a získávání certifikací a zvyšuje bezpečnost a spolehlivost provozu.  
Důsledky pro aplikaci a výhody pro uživatele: neomezené použití v 400 V IT systémech a dotyková ochrana podle IEC 61800-5-1 (+ 5,5 mm). Automatické připínání a jednoruční bezpečnostní příruba umožňují intuitivní a bezpečné použití. Provozní spolehlivost je zaručena díky funkci automatického uzamknutí při připojovacím procesu.  
Závěr: Není potřeba žádný další kryt zařízení. Design orientovaný na aplikaci znamená žádné kompromisy při certifikaci.

### Všeobecné objednací údaje

Typ	SV-SMT 7.62IT/05/90MF3 ...	Verze
Číslo	<a href="#">2499770000</a>	Zásuvný konektor PCB plug in, řada kolíků, Prostřední příruba,
objednávky		Připojení pájením přetavením průchozím otvorem, 7.62 mm, Počet
GTIN (EAN)	4050118513196	pólů: 5, 90°, Pájecí kolík, délka (l): 2.6 mm, pocínované, černá, Box
Množství	50 ST	

## BVFL 7.62HP/05/180MF4 SN BK BX

**Weidmüller Interface GmbH & Co. KG**  
Klingenbergstraße 26  
D-32758 Detmold  
Germany

## Protikus

[www.weidmueller.com](http://www.weidmueller.com)

Typ	SV-SMT 7.62IT/05/90MF3 ...	Verze
Číslo	<a href="#">2498650000</a>	Zásuvný konektor PCB plug in, řada kolíků, Prostřední příruba,
objednávky		Připojení pájením přetavením průchozím otvorem, 7.62 mm, Počet
GTIN (EAN)	4050118511857	pólů: 5, 90°, Pájecí kolík, délka (l): 3.5 mm, pocínované, černá, Box
Množství	50 ST	