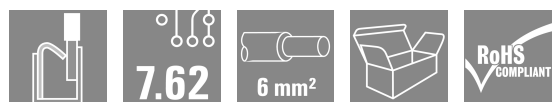
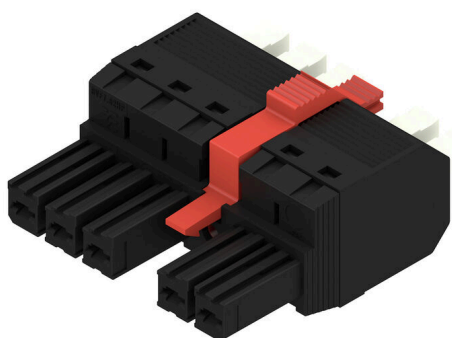


## BVFL 7.62HP/05/180MF3 SN BK BX

Weidmüller Interface GmbH & Co. KG  
Klingenbergstraße 26  
D-32758 Detmold  
Germany

www.weidmueller.com

## Obrázek výrobku



180° konektor samice se systémem připojení PUSH IN s nastavitelným akčním členem (posunovačem) pro kabeláž na místě, 6 mm<sup>2</sup> s roztečí 7,62. Splňuje požadavky UL 1059 600 V třídy C a IEC 61800-5-1. Také ideální jako dotykově bezpečné řešení výstupního výkonu. Samozamykací středová příruba, kterou lze volitelně také přišroubovat, snižuje požadavky na prostor o jednu rozteč v porovnání s běžnými řešeními. Varianty: bez příruby, vnější příruba, středová příruba s připínacím mechanismem a volitelně přídavné šroubové připevnění

## Všeobecné objednací údaje

|                  |   |
|------------------|---|
| Verze            | Zásuvný konektor PCB plug in, zdířka, 7.62 mm, Počet pólů: 5, 180°, Připojení PUSH IN s akčním členem, Upínací rozsah, max. : 6 mm <sup>2</sup> , Box |
| Číslo objednávky | <a href="#">2549380000</a>  |
| Typ              | BVFL 7.62HP/05/180MF3 SN BK BX  |
| GTIN (EAN)       | 4050118558920   |
| Množství         | 42 items  |
| Údaje výrobku    | IEC: 1000 V / 41 A / 0.5 - 6 mm <sup>2</sup><br>UL: 600 V / 39 A / AWG 24 - AWG 8   |
| Balení           | Box   |

## BVFL 7.62HP/05/180MF3 SN BK BX

Weidmüller Interface GmbH & Co. KG  
Klingenbergstraße 26  
D-32758 Detmold  
Germany

www.weidmueller.com

## Technical data

## Osvědčení

ROHS Shoda

## Rozměry a hmotnosti

|                |         |                     |             |
|----------------|---------|---------------------|-------------|
| Hloubka        | 52.1 mm | Hloubka (v palcích) | 2.0512 inch |
| Výška          | 20.6 mm | Výška (v palcích)   | 0.811 inch  |
| Čistá hmotnost | 30.4 g  |                     |             |

## Shoda produktu s prostředím

Stav souladu se směrnicí RoHS V souladu bez výjimky  
REACH SVHC Ne SVHC nad 0,1 wt%

## Systémové parametry

|  |                                    |  |                     |
|--|------------------------------------|--|---------------------|
| Skupina produktů                                       | OMNIMATE Power - řada BV/SV 7,62HP | Typ připojení  | Připojení v provozu |
| Metoda připojení vodiče                                | Připojení PUSH IN s akčním členem  | Rozteč v mm (P)                                      | 7.62 mm             |
| Rozteč v palcích (P)                                   | 0.300 "                            | Směr výstupu vodiče                                  | 180°                |
| Počet pólů   | 5                                  | L1 v mm  | 38.10 mm            |
| L1 v palcích   | 1.500 "                            | Počet řad  | 1                   |
| Množství řady kolíků                                   | 1                                  | Jmenovitý průřez                                     | 6 mm <sup>2</sup>   |
| Ochrana bezpečná proti dotyku dle normy DIN VDE 57 106 | Bezpečné před dotykem prstů        | Ochrana bezpečná proti dotyku dle normy DIN VDE 0470 | IP 20               |
| Stupeň krytí   | IP20                               | Objemový odpor                                       | 4,50 mΩ             |
| Může být kódováno                                      | Ano                                | Délka odizolování                                    | 12 mm               |
| Hrot šroubováku  | 0,6 x 3,5                          | Cykly zapojování                                     | 25                  |

## Balení

|           |           |           |           |
|-----------|-----------|-----------|-----------|
| Balení    | Box       | Délka VPE | 338.00 mm |
| Šířka VPE | 130.00 mm | Výška VPE | 54.00 mm  |

## Údaje o materiálu

|                                    |            |                                     |                    |
|------------------------------------|------------|-------------------------------------|--------------------|
| Izolační materiál                  | PA GF      | Barevný                             | černá              |
| Barevný graf (podobné)             | RAL 9011   | Skupina izolačního materiálu        | II                 |
| Komparativní index sledování (CTI) | ≥ 600      | Moisture Level (MSL)                |                    |
| Klasifikace hořlavosti UL 94       | V-0        | Materiál kontaktu                   | Slitina            |
| Povrch kontaktu                    | pocínované | Struktura vrstev kontaktu konektoru | 6...8 μm Sn glossy |
| Skladovací teplota, min.           | -40 °C     | Skladovací teplota, max.            | 70 °C              |
| Provozní teplota, min.             | -50 °C     | Provozní teplota, max.              | 125 °C             |
| Teplotní rozsah, instalace, min.   | -25 °C     | Teplotní rozsah, instalace, max.    | 125 °C             |

## Vodiče vhodné k připojení

|   |                     |
|---|---------------------|
| Upínací rozsah, min.                                | 0.5 mm <sup>2</sup> |
| Upínací rozsah, max.                                | 6 mm <sup>2</sup>   |
| Pevné, min. H05(07) V-U                             | 0.5 mm <sup>2</sup> |
| Pevné, max. H05(07) V-U                             | 6 mm <sup>2</sup>   |
| Pružné, min. H05(07) V-K                            | 0.5 mm <sup>2</sup> |
| Pružné, max. H05(07) V-K                            | 6 mm <sup>2</sup>   |
| dutinkou s plastovým límcem, , DIN 46228 pt 4, min. | 0.5 mm <sup>2</sup> |

## BVFL 7.62HP/05/180MF3 SN BK BX

**Weidmüller Interface GmbH & Co. KG**  
 Klingenbergstraße 26  
 D-32758 Detmold  
 Germany

www.weidmueller.com

## Technical data

dutinkou s plastovým límcem, DIN 46228 pt 4, max. 6 mm<sup>2</sup>

s vodičem a dutinkou, DIN 46228 pt 1, min. 0,5 mm<sup>2</sup>

s vodičem a dutinkou, DIN 46228 pt 1, max. 6 mm<sup>2</sup>

|                   |                         |                                    |                             |
|-------------------|-------------------------|------------------------------------|-----------------------------|
| Upínatelný vodič  | Průřez připojení vodiče | Typ                                | zapojeno tenkým vodičem     |
|                   |                         | jmen.                              | 0.5 mm <sup>2</sup>         |
| vodičová koncovka | vodičová koncovka       | Délka odizolování                  | jmen. 14 mm                 |
|                   |                         | Doporučená dutinka na konci vodiče | <a href="#">H0,5/12 OR</a>  |
|                   |                         | Průřez připojení vodiče            | Typ zapojeno tenkým vodičem |
| vodičová koncovka | vodičová koncovka       | jmen.                              | 0.75 mm <sup>2</sup>        |
|                   |                         | Délka odizolování                  | jmen. 14 mm                 |
| vodičová koncovka | vodičová koncovka       | Doporučená dutinka na konci vodiče | <a href="#">H0,75/18 W</a>  |
|                   |                         | Průřez připojení vodiče            | Typ zapojeno tenkým vodičem |
|                   |                         | jmen.                              | 1 mm <sup>2</sup>           |
| vodičová koncovka | vodičová koncovka       | Délka odizolování                  | jmen. 15 mm                 |
|                   |                         | Doporučená dutinka na konci vodiče | <a href="#">H1,0/18 GE</a>  |
|                   |                         | Průřez připojení vodiče            | Typ zapojeno tenkým vodičem |
| vodičová koncovka | vodičová koncovka       | jmen.                              | 1.5 mm <sup>2</sup>         |
|                   |                         | Délka odizolování                  | jmen. 12 mm                 |
| vodičová koncovka | vodičová koncovka       | Doporučená dutinka na konci vodiče | <a href="#">H1,5/12</a>     |
|                   |                         | Délka odizolování                  | jmen. 15 mm                 |
|                   |                         | Doporučená dutinka na konci vodiče | <a href="#">H1,5/18D SW</a> |
| vodičová koncovka | vodičová koncovka       | Průřez připojení vodiče            | Typ zapojeno tenkým vodičem |
|                   |                         | jmen.                              | 2.5 mm <sup>2</sup>         |
| vodičová koncovka | vodičová koncovka       | Délka odizolování                  | jmen. 12 mm                 |
|                   |                         | Doporučená dutinka na konci vodiče | <a href="#">H2,5/12</a>     |
|                   |                         | Délka odizolování                  | jmen. 14 mm                 |
| vodičová koncovka | vodičová koncovka       | Doporučená dutinka na konci vodiče | <a href="#">H2,5/19D BL</a> |
|                   |                         | Průřez připojení vodiče            | Typ zapojeno tenkým vodičem |
|                   |                         | jmen.                              | 4 mm <sup>2</sup>           |
| vodičová koncovka | vodičová koncovka       | Délka odizolování                  | jmen. 12 mm                 |
|                   |                         | Doporučená dutinka na konci vodiče | <a href="#">H4,0/12</a>     |
|                   |                         | Délka odizolování                  | jmen. 14 mm                 |
| vodičová koncovka | vodičová koncovka       | Doporučená dutinka na konci vodiče | <a href="#">H4,0/20D GR</a> |
|                   |                         | Průřez připojení vodiče            | Typ zapojeno tenkým vodičem |
|                   |                         | jmen.                              | 6 mm <sup>2</sup>           |
| vodičová koncovka | vodičová koncovka       | Délka odizolování                  | jmen. 12 mm                 |
|                   |                         | Doporučená dutinka na konci vodiče | <a href="#">H6,0/12</a>     |
|                   |                         | Délka odizolování                  | jmen. 14 mm                 |
| vodičová koncovka | vodičová koncovka       | Doporučená dutinka na konci vodiče | <a href="#">H6,0/20 SW</a>  |

## BVFL 7.62HP/05/180MF3 SN BK BX

Weidmüller Interface GmbH & Co. KG  
Klingenbergstraße 26  
D-32758 Detmold  
Germany

www.weidmueller.com

## Technical data

Referenční text Vnější průměr plastové objímky by neměl být větší než rozteč (P), Délka koncovek se vybírá v závislosti na produktu a jmenovitém napětí.

## Jmenovité údaje podle IEC

|   |                        |   |                  |
|---|------------------------|---|------------------|
| testováno podle normy   | IEC 60664-1, IEC 61984 | Jmenovitý proud, min. počet pólů (Tu=20 °C)                           | 41 A             |
| Jmenovitý proud, max. počet pólů (Tu=20 °C)                           | 41 A                   | Jmenovitý proud, min. počet pólů (Tu=40 °C)                           | 41 A             |
| Jmenovitý proud, max. počet pólů (Tu=40 °C)                           | 38 A                   | Jmenovité napětí pro třídu přepětí / stupeň znečištění II/2           | 1000 V           |
| Jmenovité napětí pro třídu přepětí / stupeň znečištění III/2          | 1000 V                 | Jmenovité napětí pro třídu přepětí / stupeň znečištění III/3          | 800 V            |
| Jmenovité impulzní napětí pro třídu přepětí / stupeň znečištění II/2  | 6 kV                   | Jmenovité impulzní napětí pro třídu přepětí / stupeň znečištění III/2 | 8 kV             |
| Jmenovité impulzní napětí pro třídu přepětí / stupeň znečištění III/3 | 8 kV                   | Krátkodobý odpor proti zkratovému proudu                              | 3 x 1 s se 420 A |
| Povrchová vzdálenost, min.  | 12.7 mm                | Vzdušná vzdálenost, min.  | 10.4 mm          |

## Jmenovité údaje podle CSA

|  |        |  |       |
|--|--------|--|-------|
| Jmenovité napětí (aplikační skupina B / CSA) | 600 V  | Jmenovité napětí (aplikační skupina C / CSA) | 600 V |
| Jmenovité napětí (aplikační skupina D / CSA) | 600 V  | Jmenovitý proud (aplikační skupina B / CSA)  | 33 A  |
| Jmenovitý proud (aplikační skupina C / CSA)  | 33 A   | Jmenovitý proud (aplikační skupina D / CSA)  | 5 A   |
| Průřez vodiče AWG, min.                      | AWG 24 | Průřez vodiče AWG, max.                      | AWG 8 |

## Jmenovité údaje podle UL 1059

|  |        |  |       |
|--|--------|--|-------|
| Jmenovité napětí (aplikační skupina B / UL 1059) | 600 V  | Jmenovité napětí (aplikační skupina C / UL 1059) | 600 V |
| Jmenovité napětí (aplikační skupina D / UL 1059) | 600 V  | Jmenovitý proud (aplikační skupina B / UL 1059)  | 39 A  |
| Jmenovitý proud (aplikační skupina C / UL 1059)  | 39 A   | Jmenovitý proud (aplikační skupina D / UL 1059)  | 5 A   |
| Průřez vodiče, AWG, min.                         | AWG 24 | Průřez vodiče, AWG, max.                         | AWG 8 |

## Důležitá poznámka

|           |  |
|-----------|--|
| IPC shoda | Shoda: Produkty jsou vyvíjeny, vyráběny a dodávány v souladu s mezinárodními uznávanými standardy a normami a splňují zajištěné vlastnosti uvedené v datovém listu, respektive splňují dekorativní vlastnosti v souladu s IPC-A-610 „Třída 2“. Další nároky na produkty je možné vyhodnotit na požádání.   |
| Poznámky  | <ul style="list-style-type: none"> <li>• Additional variants on request</li> <li>• Wire end ferrule with plastic collar to DIN 46228/4</li> <li>• Wire end ferrule without plastic collar to DIN 46228/1</li> <li>• P on drawing = pitch</li> <li>• Rated data refer only to the component itself. Clearance and creepage distances to other components are to be designed in accordance with the relevant application standards.</li> <li>• Additional pole combinations on request</li> <li>• In accordance with IEC 61984, OMNIMATE-connectors are connectors without breaking capacity (COC). During designated use, connectors are not allowed to be engaged or disengaged when live or under load</li> <li>• Long term storage of the product with average temperature of 50 °C and maximum humidity 70%, 36 months</li> </ul> |

## Klasifikace

|           |          |             |             |
|-----------|----------|-------------|-------------|
| ETIM 8.0  | EC002638 | ETIM 9.0    | EC002638    |
| ETIM 10.0 | EC002638 | ECLASS 14.0 | 27-46-02-02 |

**BVFL 7.62HP/05/180MF3 SN BK BX**

**Weidmüller Interface GmbH & Co. KG**  
Klingenbergstraße 26  
D-32758 Detmold  
Germany

**Technical data**

[www.weidmueller.com](http://www.weidmueller.com)

---

ECLASS 15.0

27-46-02-02

---

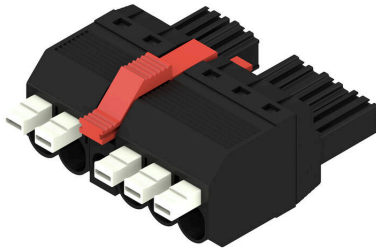
**BVFL 7.62HP/05/180MF3 SN BK BX**

**Weidmüller Interface GmbH & Co. KG**  
 Klingenbergstraße 26  
 D-32758 Detmold  
 Germany

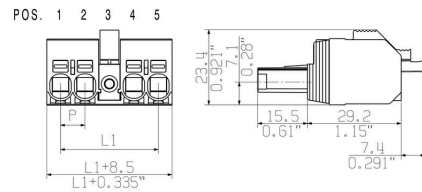
www.weidmueller.com

**Drawings**

**Obrázek výrobku**



**Dimensional drawing**

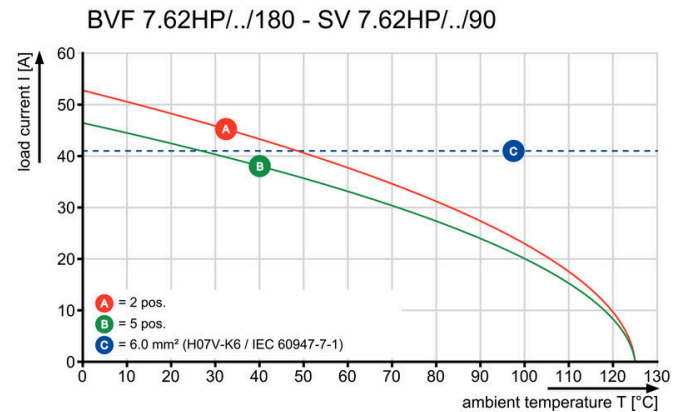


Podobné ilustraci

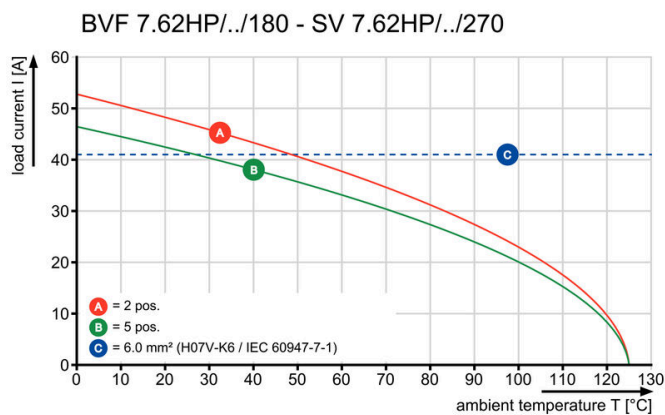
**Connection diagram**

|             |                            |   |   |   |   |   |   |   |
|-------------|----------------------------|---|---|---|---|---|---|---|
| 6           | M(S)F6                     | o | o | o | o | o | X | o |
| 6           | M(S)F5                     | o | o | o | o | X | o | o |
| 6           | M(S)F4                     | o | o | o | X | o | o | o |
| 6           | M(S)F3                     | o | o | X | o | o | o | o |
| 6           | M(S)F2                     | o | X | o | o | o | o | o |
| 5           | M(S)F5                     | o | o | o | o | X | o | o |
| 5           | M(S)F4                     | o | o | o | X | o | o | o |
| 5           | M(S)F3                     | o | o | X | o | o | o | o |
| 5           | M(S)F2                     | o | X | o | o | o | o | o |
| 4           | M(S)F4                     | o | o | o | X | o | o | o |
| 4           | M(S)F3                     | o | o | X | o | o | o | o |
| 4           | M(S)F2                     | o | X | o | o | o | o | o |
| 3           | M(S)F3                     | o | o | X | o | o | o | o |
| 3           | M(S)F2                     | o | X | o | o | o | o | o |
| 2           | M(S)F2                     | o | X | o | o | o | o | o |
| NO OF POLES | X = MIDDLE FLANGE POSITION | 1 | 2 | 3 | 4 | 5 | 6 | 7 |
|             |                            |   |   |   |   |   |   |   |

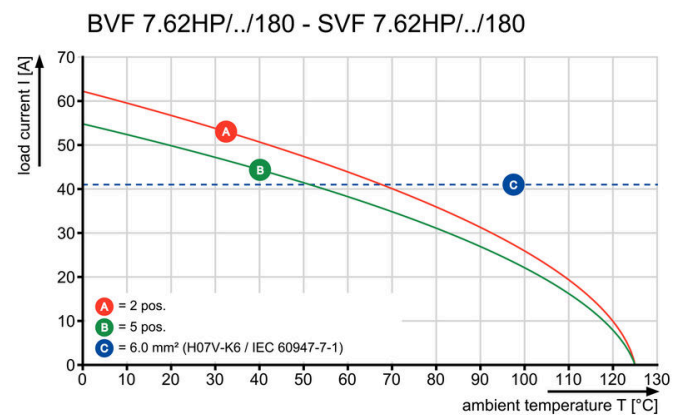
**Graph**



**Graph**



**Graph**



**Výhoda produktu**



Secure connection of small  
conductors  
PUSH IN WIRE READY

**Výhoda produktu**



Installation without tools  
Outlet direction: 90° und 180°

## BVFL 7.62HP/05/180MF3 SN BK BX

Weidmüller Interface GmbH & Co. KG  
Klingenbergstraße 26  
D-32758 Detmold  
Germany

www.weidmueller.com

## Accessories

## Kódovací prvky



Zásuvná připojení výkonové elektroniky – optimalizováno pro moderní technologie pohonů, například startéry motorů, frekvenční měniče a servo-řadiče.

OMNIMATE Power stanoví nové měřítko – se zvýšenou bezpečností a inovativními řešeními – například s připojitelným stíněním, integrovanými signálovými kontakty a jednoručním ovládáním.

Tři produktové řady nabízejí další výhody:

- Rozšiřitelnost orientovanou na aplikace: od kompaktního konektoru 4 mm<sup>2</sup> pro proud 29 A (IEC) nebo 20 A (UL) až po robustní 16mm<sup>2</sup> konektory na 76 A (IEC) nebo 54 A (UL)
- Neomezené používání až do 1 000 V (IEC) nebo 600 V (UL)
- Široké spektrum možností montáže optimalizované podle aplikace

Naše služby:

Navrhněte si vlastní konektory jednoduše použitím konfigurátoru produktů.

## Všeobecné objednací údaje

|            |                            |   |
|------------|----------------------------|---|
| Typ        | BV/SV 7.62HP KO            | Verze   |
| Číslo      | <a href="#">1937590000</a> | Zásuvný konektor PCB plug in, Příslušenství, Kódovací prvek, černá, |
| objednávky |                            | Počet pólů: 1   |
| GTIN (EAN) | 4032248608881              |   |
| Množství   | 50 ST                      |   |

## Crimping tools



Krimpovací nástroje pro koncovky s plastovými objímkami nebo bez

- Ráčna zaručuje přesné krimpování
- Možnost uvolnění v případě chybné manipulace

## Všeobecné objednací údaje

|            |                            |   |
|------------|----------------------------|---|
| Typ        | PZ 6/5                     | Verze   |
| Číslo      | <a href="#">9011460000</a> | Nástroj k nalisování koncovek, Nástroj k nalisování koncovek vedení,        |
| objednávky |                            | 0.25mm <sup>2</sup> , 6mm <sup>2</sup> , Lichoběžníkové drážkové krimpování |
| GTIN (EAN) | 4008190165352              |   |
| Množství   | 1 ST                       |   |

## BVFL 7.62HP/05/180MF3 SN BK BX

Weidmüller Interface GmbH & Co. KG  
Klingenbergstraße 26  
D-32758 Detmold  
Germany

www.weidmueller.com

## Accessories

## Sada spojek



S pomocí SVF/BVF 7,62HP COUPLE SET lze k sobě dva zásuvné prvky připojit ze zadu a vytvořit tak 2řadý konektor s maximálně 2 x 4 póly.

## Všeobecné objednací údaje

|                     |                            |   |
|---------------------|----------------------------|---|
| Typ                 | SVF/BVF 7.62HP COUPLE S... | Verze   |
| Číslo<br>objednávky | <a href="#">1440850000</a> | Zásuvný konektor PCB plug in, Příslušenství, Montážní blok, černá |
| GTIN (EAN)          | 4050118247060              |   |
| Množství            | 20 ST                      |   |

## Plochý šroubovák



Plochý šroubovák s kulatou hlaví SD DIN 5265, ISO 2380/2, výstup podle DIN 5264, ISO 2380/1. hrot ChromTop, rukojeť SoftFinish

## Všeobecné objednací údaje

|                     |                            |                      |
|---------------------|----------------------------|----------------------|
| Typ                 | SDS 0.6X3.5X100            | Verze                |
| Číslo<br>objednávky | <a href="#">9008330000</a> | Šroubovák, Šroubovák |
| GTIN (EAN)          | 4032248056286              |                      |
| Množství            | 1 ST                       |                      |

## BVFL 7.62HP/05/180MF3 SN BK BX

**Weidmüller Interface GmbH & Co. KG**  
Klingenbergstraße 26  
D-32758 Detmold  
Germany

www.weidmueller.com

## Counterpart

### SV 7.62HP 90MSF SN

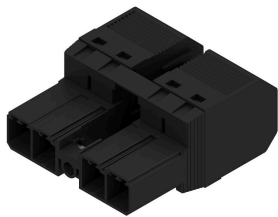


Jednořadé zástrčné hlavy pro vysoký proud a s vysokým výkonem pro montáž vedle sebe bez ztráty pólů nebo s patentovanou přírubou pro rychlé upevnění bez nástrojů. Maximální spolehlivost připojení a provozu díky protikusovému profilu, který zamezuje chybnému zapojení, unikátní rozmanitost kódování a další upevňování příruby.

#### Všeobecné objednací údaje

|            |                            |  |
|------------|----------------------------|--|
| Typ        | SV 7.62HP/05/90MSF4 3.5... | Verze  |
| Číslo      | <a href="#">1048710000</a> | Zásuvný konektor PCB plug in, řada kolíků, zavřená strana, Prostřední  |
| objednávky |                            | šroubovaná příruba, Připojení pájením přetavením průchozím             |
| GTIN (EAN) | 4032248786329              | otvorem, 7.62 mm, Počet pólů: 5, 90°, Pájecí kolík, délka (l): 3.5 mm, |
| Množství   | 36 ST                      | pocínované, černá, Box   |

### SVF 7.62HP/180MSF



180° otočená vidlice s ochranou proti nebezpečnému dotykovému zpětnému napětí s technologií připojení PUSH IN  
Se samozajišťovací středovou přírubou pro připojení průřezu 6 mm<sup>2</sup> a s roztečí 7,62 mm.  
Také ideální jako řešení dotykové ochrany pro zpětného napětí Splňuje požadavky UL 1059 600 V Třída C a IEC 61800-5-1.  
Také na požádání k dispozici bez středové příruby.

#### Všeobecné objednací údaje

|            |                            |   |
|------------|----------------------------|---|
| Typ        | SVF 7.62HP/05/180MSF3 S... | Verze   |
| Číslo      | <a href="#">1061150000</a> | Zásuvný konektor PCB plug in, zástrčka, 7.62 mm, Počet pólů: 5, |
| objednávky |                            | 180°, Připojení PUSH IN bez akčního členu, Připojení s kotevní  |
| GTIN (EAN) | 4032248810611              | svorkou, Upínací rozsah, max. : 10 mm <sup>2</sup> , Box        |
| Množství   | 30 ST                      |   |

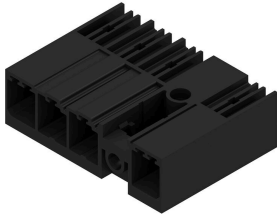
## BVFL 7.62HP/05/180MF3 SN BK BX

Weidmüller Interface GmbH & Co. KG  
Klingenbergstraße 26  
D-32758 Detmold  
Germany

## Counterpart

www.weidmueller.com

## SV-SMT 7.62IT 90MSF SN BX

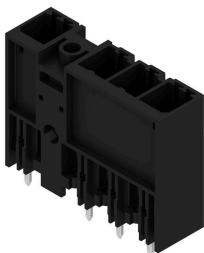


OMNIMATE POWER pro IT sítě – nastavitelné do 50 kVA  
Řešení na míru pro speciální požadavky  
Více souladu se standardem znamená méně kompromisů:  
OMNIMATE Power pro IT sítě má integrované funkce,  
které jsou v této řadě standardem. Toto umožňuje  
jednoduší proces návrhu a získávání certifikací a zvyšuje  
bezpečnost a spolehlivost provozu.  
Důsledky pro aplikaci a výhody pro uživatele: neomezené  
použití v 400 V IT systémech a dotyková ochrana podle  
IEC 61800-5-1 (+ 5,5 mm). Automatické připínání a  
jednoruční bezpečnostní příruba umožňují intuitivní  
a bezpečné použití. Provozní spolehlivost je zaručena  
díky funkci automatického uzamknutí při připojovacím  
procesu.  
Závěr: Není potřeba žádný další kryt zařízení. Design  
orientovaný na aplikaci znamená žádné kompromisy při  
certifikaci.

## Všeobecné objednací údaje

|            |                            |   |
|------------|----------------------------|---|
| Typ        | SV-SMT 7.62IT/05/90MSF3... | Verze   |
| Číslo      | <a href="#">2499870000</a> | Zásuvný konektor PCB plug in, řada kolíků, Prostřední šroubovaná        |
| objednávky |                            | příruba, Připojení pájením přetavením průchozím otvorem, 7.62 mm,       |
| GTIN (EAN) | 4050118513295              | Počet pólů: 5, 90°, Pájecí kolík, délka (l): 2.6 mm, pocínované, černá, |
| Množství   | 36 ST                      | Box   |
| Typ        | SV-SMT 7.62IT/05/90MSF3... | Verze   |
| Číslo      | <a href="#">2498750000</a> | Zásuvný konektor PCB plug in, řada kolíků, Prostřední šroubovaná        |
| objednávky |                            | příruba, Připojení pájením přetavením průchozím otvorem, 7.62 mm,       |
| GTIN (EAN) | 4050118511956              | Počet pólů: 5, 90°, Pájecí kolík, délka (l): 3.5 mm, pocínované, černá, |
| Množství   | 50 ST                      | Box   |

## SV 7.62HP 180MF SN



180° konektor samec se středovou přírubou s roztečí  
7,62. Splňuje požadavky IEC 61800-5-1 a umožňuje UL  
certifikaci podle UL 800 600 V  
Bez konektoru samice zajišťuje protikusový profil  
minimálně >3 mm dotykové ochrany při zkušební tlaku  
prstů 20 N.  
Samozajišťovací středová příruba, kterou lze volitelně  
přišroubovat, snižuje požadavky na prostor o jednu šířku  
rozteče ve srovnání s běžnými řešeními.  
Na požádání: k dispozici se šroubovou přírubou nebo bez  
příruby.

## Všeobecné objednací údaje

|            |                            |  |
|------------|----------------------------|--|
| Typ        | SV 7.62HP/05/180MF4 3.5... | Verze  |
| Číslo      | <a href="#">1048600000</a> | Zásuvný konektor PCB plug in, řada kolíků, zavřená strana, Prostřední    |
| objednávky |                            | příruba, Připojení pájením přetavením průchozím otvorem, 7.62 mm,        |
| GTIN (EAN) | 4032248786428              | Počet pólů: 5, 180°, Pájecí kolík, délka (l): 3.5 mm, pocínované, černá, |
| Množství   | 36 ST                      | Box  |

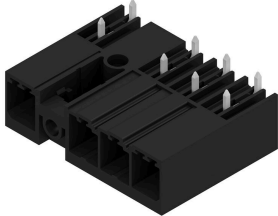
## BVFL 7.62HP/05/180MF3 SN BK BX

Weidmüller Interface GmbH & Co. KG  
Klingenbergstraße 26  
D-32758 Detmold  
Germany

www.weidmueller.com

## Counterpart

## SV 7.62HP 270MF SN



270° konektor samec se středovou přírubou s roztečí 7,62. Splňuje požadavky IEC 61800-5-1 a umožňuje certifikaci UL podle UL 840 600 V. Bez konektoru samice zajišťuje protikusový profil minimálně >3 mm dotykové ochrany při zkušebním tlaku prstů 20 N.

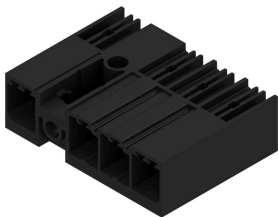
Samozajišťovací středová příruba, kterou lze volitelně přišroubovat, snižuje požadavky na prostor o jednu šířku rozteče ve srovnání s běžnými řešeními.

Na požádání: k dispozici se šroubovou přírubou nebo bez příruby.

## Všeobecné objednací údaje

|            |                            |   |
|------------|----------------------------|---|
| Typ        | SV 7.62HP/05/270MF4 3.5... | Verze   |
| Číslo      | <a href="#">1048650000</a> | Zásuvný konektor PCB plug in, řada kolíků, zavřená strana, Prostřední příruba, Připojení pájením přetavením průchozím otvorem, 7.62 mm, |
| objednávky |                            | Počet pólů: 5, 270°, Pájecí kolík, délka (l): 3.5 mm, pocínované, černá,  |
| GTIN (EAN) | 4032248786381              | Box   |
| Množství   | 36 ST                      |   |

## SV 7.62HP 90MF SN



90° konektor samec se středovou přírubou s roztečí 7,62. Splňuje požadavky IEC 61800-5-1 a umožňuje UL certifikaci podle UL 800 600 V

Bez konektoru samice zajišťuje protikusový profil minimálně >3 mm dotykové ochrany při zkušebním tlaku prstů 20 N.

Samozajišťovací středová příruba, kterou lze volitelně přišroubovat, snižuje požadavky na prostor o jednu šířku rozteče ve srovnání s běžnými řešeními.

Na požádání: k dispozici se šroubovou přírubou nebo bez příruby.

## Všeobecné objednací údaje

|            |                            |   |
|------------|----------------------------|---|
| Typ        | SV 7.62HP/05/90MF4 3.5S... | Verze   |
| Číslo      | <a href="#">1048690000</a> | Zásuvný konektor PCB plug in, řada kolíků, zavřená strana, Prostřední příruba, Připojení pájením přetavením průchozím otvorem, 7.62 mm, |
| objednávky |                            | Počet pólů: 5, 90°, Pájecí kolík, délka (l): 3.5 mm, pocínované, černá,   |
| GTIN (EAN) | 4032248786343              | Box   |
| Množství   | 36 ST                      |   |

## SVF 7.62HP/180MF



180° otočená vidlice s ochranou proti nebezpečnému dotykovému zpětnému napětí s technologií připojení PUSH IN

Se samozajišťovací středovou přírubou pro připojení průřezu 6 mm<sup>2</sup> a s roztečí 7,62 mm.

Také ideální jako řešení dotykové ochrany pro zpětného napětí Splňuje požadavky UL 1059 600 V Třída C a IEC 61800-5-1.

Také na požádání k dispozici bez středové příruby.

## BVFL 7.62HP/05/180MF3 SN BK BX

Weidmüller Interface GmbH & Co. KG  
Klingenbergstraße 26  
D-32758 Detmold  
Germany

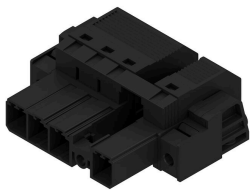
www.weidmueller.com

## Counterpart

## Všeobecné objednací údaje

|            |                            |   |
|------------|----------------------------|---|
| Typ        | SVF 7.62HP/05/180MF3 SN... | Verze   |
| Číslo      | <a href="#">1061070000</a> | Zásuvný konektor PCB plug in, zástrčka, 7.62 mm, Počet pólů: 5, |
| objednávky |                            | 180°, Připojení PUSH IN bez akčního členu, Připojení s kotevní  |
| GTIN (EAN) | 4032248810680              | svorkou, Upínací rozsah, max.: 10 mm <sup>2</sup> , Box         |
| Množství   | 30 ST                      |   |

## SVF 7.62HP/180SFBMF

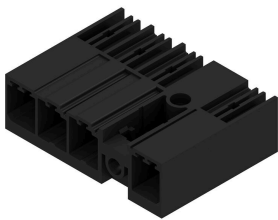


180° vidlice PUSH IN pro připojení průřezu 6 mm<sup>2</sup> a s roztečí 7,62 mm jako „třípřírubová varianta“. Vhodné pro kryty s maximální tloušťkou stěny 16 mm. Také ideální jako řešení ochrany před nebezpečným dotykem pro zpětné napětí Splňuje požadavky UL 1059 600 V Třída C a IEC 61800-5-1.

## Všeobecné objednací údaje

|            |                            |   |
|------------|----------------------------|---|
| Typ        | SVF 7.62HP/05/180SFBMF3... | Verze   |
| Číslo      | <a href="#">1429980000</a> | Zásuvný konektor PCB plug in, zástrčka, 7.62 mm, Počet pólů: 5, |
| objednávky |                            | 180°, Připojení PUSH IN bez akčního členu, Připojení s kotevní  |
| GTIN (EAN) | 4050118234688              | svorkou, Upínací rozsah, max.: 10 mm <sup>2</sup> , Box         |
| Množství   | 25 ST                      |   |

## SV-SMT 7.62IT 90MF SN BX



OMNIMATE POWER pro IT sítě – nastavitelné do 50 kVA  
Řešení na míru pro speciální požadavky  
Více souladu se standardem znamená méně kompromisů: OMNIMATE Power pro IT sítě má integrované funkce, které jsou v této řadě standardem. Toto umožňuje jednodušší proces návrhu a získávání certifikací a zvyšuje bezpečnost a spolehlivost provozu.  
Důsledky pro aplikaci a výhody pro uživatele: neomezené použití v 400 V IT systémech a dotyková ochrana podle IEC 61800-5-1 (+ 5,5 mm). Automatické připínání a jednoruční bezpečnostní příruba umožňují intuitivní a bezpečné použití. Provozní spolehlivost je zaručena díky funkci automatického uzamknutí při připojovacím procesu.  
Závěr: Není potřeba žádný další kryt zařízení. Design orientovaný na aplikaci znamená žádné kompromisy při certifikaci.

## Všeobecné objednací údaje

|            |                            |   |
|------------|----------------------------|---|
| Typ        | SV-SMT 7.62IT/05/90MF3 ... | Verze   |
| Číslo      | <a href="#">2499770000</a> | Zásuvný konektor PCB plug in, řada kolíků, Prostřední příruba,        |
| objednávky |                            | Připojení pájením přetavením průchozím otvorem, 7.62 mm, Počet        |
| GTIN (EAN) | 4050118513196              | pólů: 5, 90°, Pájecí kolík, délka (l): 2.6 mm, pocínované, černá, Box |
| Množství   | 50 ST                      |   |

## BVFL 7.62HP/05/180MF3 SN BK BX

**Weidmüller Interface GmbH & Co. KG**  
Klingenbergstraße 26  
D-32758 Detmold  
Germany

[www.weidmueller.com](http://www.weidmueller.com)

## Counterpart

|            |                            |   |
|------------|----------------------------|---|
| Typ        | SV-SMT 7.62IT/05/90MF3 ... | Verze   |
| Číslo      | <a href="#">2498650000</a> | Zásuvný konektor PCB plug in, řada kolíků, Prostřední příruba,        |
| objednávky |                            | Připojení pájením přetavením průchozím otvorem, 7.62 mm, Počet        |
| GTIN (EAN) | 4050118511857              | pólů: 5, 90°, Pájecí kolík, délka (l): 3.5 mm, pocínované, černá, Box |
| Množství   | 50 ST                      |   |