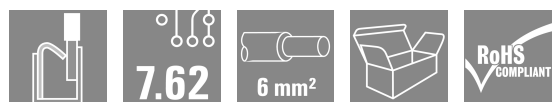
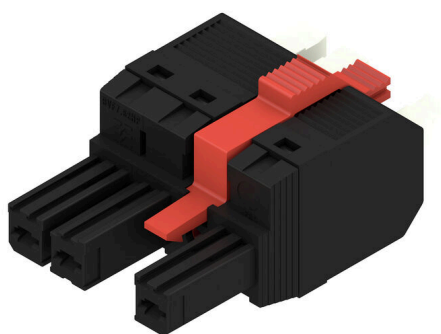


BVFL 7.62HP/03/180MF2 SN BK BX

Weidmüller Interface GmbH & Co. KG
 Klingenbergstraße 26
 D-32758 Detmold
 Germany

www.weidmuller.com

Obrázek výrobku



180° konektor samice se systémem připojení PUSH IN s nastavitelným akčním členem (posunovačem) pro kabeláž na místě, 6 mm² s roztečí 7,62. Splňuje požadavky UL 1059 600 V třídy C a IEC 61800-5-1. Také ideální jako dotykově bezpečné řešení výstupního výkonu. Samozamykací středová příruba, kterou lze volitelně také přišroubovat, snižuje požadavky na prostor o jednu rozteč v porovnání s běžnými řešeními. Varianty: bez příruby, vnější příruba, středová příruba s připínacím mechanismem a volitelně přídavné šroubové připevnění

Všeobecné objednací údaje

| | |
|------------------|---|
| Verze | Zásuvný konektor PCB plug in, zdířka, 7.62 mm, Počet pólů: 3, 180°, Připojení PUSH IN s akčním členem, Upínací rozsah, max. : 6 mm ² , Box |
| Číslo objednávky | 2549360000 |
| Typ | BVFL 7.62HP/03/180MF2 SN BK BX |
| GTIN (EAN) | 4050118558906 |
| Množství | 60 items |
| Údaje výrobku | IEC: 1000 V / 41 A / 0.5 - 6 mm ² UL: 600 V / 39 A / AWG 24 - AWG 8 |
| Balení | Box |

BVFL 7.62HP/03/180MF2 SN BK BX

Weidmüller Interface GmbH & Co. KG
Klingenbergstraße 26
D-32758 Detmold
Germany

www.weidmueller.com

Technické údaje

Osvědčení

| | |
|------|-------|
| ROHS | Shoda |
|------|-------|

Rozměry a hmotnosti

| | | | |
|----------------|---------|---------------------|-------------|
| Hloubka | 52.1 mm | Hloubka (v palcích) | 2.0512 inch |
| Výška | 20.6 mm | Výška (v palcích) | 0.811 inch |
| Čistá hmotnost | 16.97 g | | |

Shoda produktu s prostředím

| | |
|-------------------------------|-----------------------|
| Stav souladu se směrnicí RoHS | V souladu bez výjimky |
| REACH SVHC | Ne SVHC nad 0,1 wt% |

Systémové parametry

| | | | |
|--|------------------------------------|--|---------------------|
| Skupina produktů | OMNIMATE Power - řada BV/SV 7,62HP | Typ připojení | Připojení v provozu |
| Metoda připojení vodiče | Připojení PUSH IN s akčním členem | Rozteč v mm (P) | 7.62 mm |
| Rozteč v palcích (P) | 0.300 " | Směr výstupu vodiče | 180° |
| Počet pólů | 3 | L1 v mm | 22.86 mm |
| L1 v palcích | 0.900 " | Počet řad | 1 |
| Množství řady kolíků | 1 | Jmenovitý průřez | 6 mm ² |
| Ochrana bezpečná proti dotyku dle normy DIN VDE 57 106 | Bezpečné před dotykem prstů | Ochrana bezpečná proti dotyku dle normy DIN VDE 0470 | IP 20 |
| Stupeň krytí | IP20 | Objemový odpor | 4,50 mΩ |
| Může být kódováno | Ano | Délka odizolování | 12 mm |
| Hrot šroubováku | 0,6 x 3,5 | Cykly zapojování | 25 |

Balení

| | | | |
|-----------|-----------|-----------|-----------|
| Balení | Box | Délka VPE | 352.00 mm |
| Šířka VPE | 138.00 mm | Výška VPE | 61.00 mm |

Údaje o materiálu

| | | | |
|-------------------------------------|--------------------|------------------------------------|------------|
| Izolační materiál | PA GF | Barevný | černá |
| Barva provozních prvků | Bílá | Barevný graf (podobné) | RAL 9011 |
| Skupina izolačního materiálu | II | Komparativní index sledování (CTI) | ≥ 600 |
| Moisture Level (MSL) | | Klasifikace hořlavosti UL 94 | V-0 |
| Materiál kontaktu | Slitina | Povrch kontaktu | pocínované |
| Struktura vrstev kontaktu konektoru | 6...8 μm Sn glossy | Skladovací teplota, min. | -40 °C |
| Skladovací teplota, max. | 70 °C | Provozní teplota, min. | -50 °C |
| Provozní teplota, max. | 125 °C | Teplotní rozsah, instalace, min. | -25 °C |
| Teplotní rozsah, instalace, max. | 125 °C | | |

Vodiče vhodné k připojení

| | |
|---|---------------------|
| Upínací rozsah, min. | 0.5 mm ² |
| Upínací rozsah, max. | 6 mm ² |
| Pevné, min. H05(07) V-U | 0.5 mm ² |
| Pevné, max. H05(07) V-U | 6 mm ² |
| Pružné, min. H05(07) V-K | 0.5 mm ² |
| Pružné, max. H05(07) V-K | 6 mm ² |
| dutinkou s plastovým límcem, , DIN 46228 pt 4, min. | 0.5 mm ² |

BVFL 7.62HP/03/180MF2 SN BK BX

Weidmüller Interface GmbH & Co. KG

Klingenbergstraße 26

D-32758 Detmold

Germany

www.weidmueller.com

Technické údaje

dutinkou s plastovým límcem, DIN 46228 pt 4, max. 6 mm²

s vodičem a dutinkou, DIN 46228 pt 1, min. 0,5 mm²

s vodičem a dutinkou, DIN 46228 pt 1, max. 6 mm²

| | | | |
|-------------------------|-------------------------|------------------------------------|-----------------------------|
| Upínatelný vodič | Průřez připojení vodiče | Typ | zapojeno tenkým vodičem |
| | | jmen. | 0.5 mm ² |
| vodičová koncovka | vodičová koncovka | Délka odizolování | jmen. 14 mm |
| | | Doporučená dutinka na konci vodiče | H0,5/12 OR |
| | | | |
| Průřez připojení vodiče | Průřez připojení vodiče | Typ | zapojeno tenkým vodičem |
| | | jmen. | 0.75 mm ² |
| vodičová koncovka | vodičová koncovka | Délka odizolování | jmen. 14 mm |
| | | Doporučená dutinka na konci vodiče | H0,75/18 W |
| | | | |
| Průřez připojení vodiče | Průřez připojení vodiče | Typ | zapojeno tenkým vodičem |
| | | jmen. | 1 mm ² |
| vodičová koncovka | vodičová koncovka | Délka odizolování | jmen. 15 mm |
| | | Doporučená dutinka na konci vodiče | H1,0/18 GE |
| | | | |
| Průřez připojení vodiče | Průřez připojení vodiče | Typ | zapojeno tenkým vodičem |
| | | jmen. | 1.5 mm ² |
| vodičová koncovka | vodičová koncovka | Délka odizolování | jmen. 12 mm |
| | | Doporučená dutinka na konci vodiče | H1,5/12 |
| | | Délka odizolování | jmen. 15 mm |
| | | Doporučená dutinka na konci vodiče | H1,5/18D SW |
| Průřez připojení vodiče | Průřez připojení vodiče | Typ | zapojeno tenkým vodičem |
| | | jmen. | 2.5 mm ² |
| vodičová koncovka | vodičová koncovka | Délka odizolování | jmen. 12 mm |
| | | Doporučená dutinka na konci vodiče | H2,5/12 |
| | | Délka odizolování | jmen. 14 mm |
| | | Doporučená dutinka na konci vodiče | H2,5/19D BL |
| Průřez připojení vodiče | Průřez připojení vodiče | Typ | zapojeno tenkým vodičem |
| | | jmen. | 4 mm ² |
| vodičová koncovka | vodičová koncovka | Délka odizolování | jmen. 12 mm |
| | | Doporučená dutinka na konci vodiče | H4,0/12 |
| | | Délka odizolování | jmen. 14 mm |
| | | Doporučená dutinka na konci vodiče | H4,0/20D GR |
| Průřez připojení vodiče | Průřez připojení vodiče | Typ | zapojeno tenkým vodičem |
| | | jmen. | 6 mm ² |
| vodičová koncovka | vodičová koncovka | Délka odizolování | jmen. 12 mm |
| | | Doporučená dutinka na konci vodiče | H6,0/12 |
| | | Délka odizolování | jmen. 14 mm |
| | | Doporučená dutinka na konci vodiče | H6,0/20 SW |

BVFL 7.62HP/03/180MF2 SN BK BX

Weidmüller Interface GmbH & Co. KG
Klingenbergstraße 26
D-32758 Detmold
Germany

www.weidmueller.com

Technické údaje

Referenční text Vnější průměr plastové objímky by neměl být větší než rozteč (P), Délka koncovek se vybírá v závislosti na produktu a jmenovitém napětí.

Jmenovité údaje podle IEC

| | | | |
|---|------------------------|---|------------------|
| testováno podle normy | IEC 60664-1, IEC 61984 | Jmenovitý proud, min. počet pólů (Tu=20 °C) | 41 A |
| Jmenovitý proud, max. počet pólů (Tu=20 °C) | 41 A | Jmenovitý proud, min. počet pólů (Tu=40 °C) | 41 A |
| Jmenovitý proud, max. počet pólů (Tu=40 °C) | 38 A | Jmenovité napětí pro třídu přepětí / stupeň znečištění II/2 | 1000 V |
| Jmenovité napětí pro třídu přepětí / stupeň znečištění III/2 | 1000 V | Jmenovité napětí pro třídu přepětí / stupeň znečištění III/3 | 800 V |
| Jmenovité impulzní napětí pro třídu přepětí / stupeň znečištění II/2 | 6 kV | Jmenovité impulzní napětí pro třídu přepětí / stupeň znečištění III/2 | 8 kV |
| Jmenovité impulzní napětí pro třídu přepětí / stupeň znečištění III/3 | 8 kV | Krátkodobý odpor proti zkratovému proudu | 3 x 1 s se 420 A |
| Povrchová vzdálenost, min. | 12.7 mm | Vzdušná vzdálenost, min. | 10.4 mm |

Jmenovité údaje podle CSA

| | | | |
|--|--------|--|-------|
| Jmenovité napětí (aplikační skupina B / CSA) | 600 V | Jmenovité napětí (aplikační skupina C / CSA) | 600 V |
| Jmenovité napětí (aplikační skupina D / CSA) | 600 V | Jmenovitý proud (aplikační skupina B / CSA) | 33 A |
| Jmenovitý proud (aplikační skupina C / CSA) | 33 A | Jmenovitý proud (aplikační skupina D / CSA) | 5 A |
| Průřez vodiče AWG, min. | AWG 24 | Průřez vodiče AWG, max. | AWG 8 |

Jmenovité údaje podle UL 1059

| | | | |
|--|--------|--|-------|
| Jmenovité napětí (aplikační skupina B / UL 1059) | 600 V | Jmenovité napětí (aplikační skupina C / UL 1059) | 600 V |
| Jmenovité napětí (aplikační skupina D / UL 1059) | 600 V | Jmenovitý proud (aplikační skupina B / UL 1059) | 39 A |
| Jmenovitý proud (aplikační skupina C / UL 1059) | 39 A | Jmenovitý proud (aplikační skupina D / UL 1059) | 5 A |
| Průřez vodiče, AWG, min. | AWG 24 | Průřez vodiče, AWG, max. | AWG 8 |

Důležitá poznámka

| | |
|-----------|--|
| IPC shoda | Shoda: Produkty jsou vyvíjeny, vyráběny a dodávány v souladu s mezinárodními uznávanými standardy a normami a splňují zajištěné vlastnosti uvedené v datovém listu, respektive splňují dekorativní vlastnosti v souladu s IPC-A-610 „Třída 2“. Další nároky na produkty je možné vyhodnotit na požádání. |
| Poznámky | <ul style="list-style-type: none"> • Additional variants on request • Wire end ferrule with plastic collar to DIN 46228/4 • Wire end ferrule without plastic collar to DIN 46228/1 • P on drawing = pitch • Rated data refer only to the component itself. Clearance and creepage distances to other components are to be designed in accordance with the relevant application standards. • Additional pole combinations on request • In accordance with IEC 61984, OMNIMATE-connectors are connectors without breaking capacity (COC). During designated use, connectors are not allowed to be engaged or disengaged when live or under load • Long term storage of the product with average temperature of 50 °C and maximum humidity 70%, 36 months |

Klasifikace

| | | | |
|-----------|----------|-------------|-------------|
| ETIM 8.0 | EC002638 | ETIM 9.0 | EC002638 |
| ETIM 10.0 | EC002638 | ECLASS 14.0 | 27-46-02-02 |

Technické údaje

ECLASS 15.0

27-46-02-02

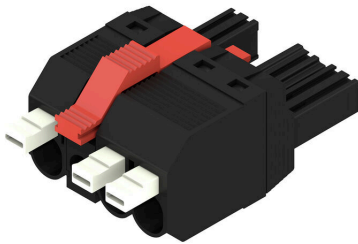
BVFL 7.62HP/03/180MF2 SN BK BX

Weidmüller Interface GmbH & Co. KG
 Klingenbergstraße 26
 D-32758 Detmold
 Germany

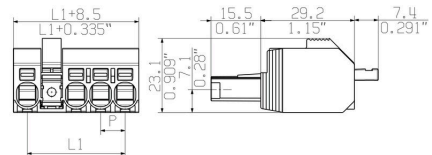
www.weidmueller.com

Nákresy

Obrázek výrobku



Dimensional drawing



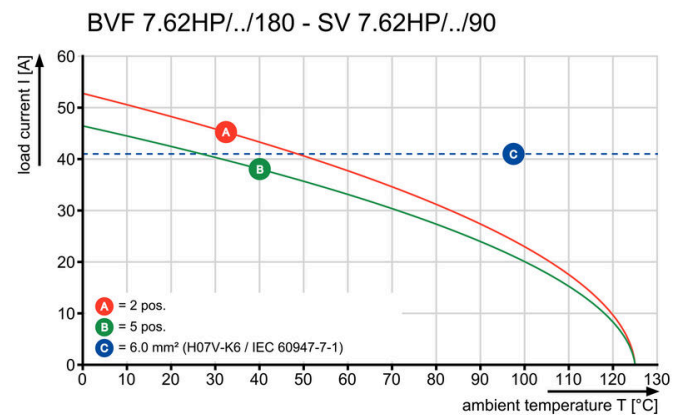
Podobné ilustraci

Connection diagram

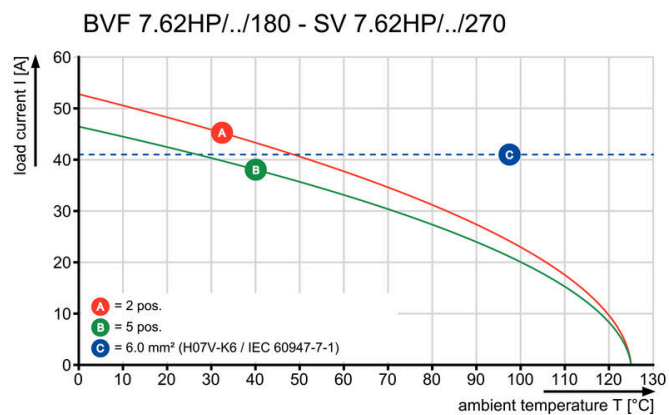
| | | | | | | | | |
|--------------------|-----------------------------------|----------|----------|----------|----------|----------|----------|----------|
| 6 | M(S)F6 | o | o | o | o | o | X | o |
| 6 | M(S)F5 | o | o | o | o | X | o | o |
| 6 | M(S)F4 | o | o | o | X | o | o | o |
| 6 | M(S)F3 | o | o | X | o | o | o | o |
| 6 | M(S)F2 | o | X | o | o | o | o | o |
| 5 | M(S)F5 | o | o | o | o | X | o | o |
| 5 | M(S)F4 | o | o | o | X | o | o | o |
| 5 | M(S)F3 | o | o | X | o | o | o | o |
| 5 | M(S)F2 | o | X | o | o | o | o | o |
| 4 | M(S)F4 | o | o | o | X | o | o | o |
| 4 | M(S)F3 | o | o | X | o | o | o | o |
| 4 | M(S)F2 | o | X | o | o | o | o | o |
| 3 | M(S)F3 | o | o | X | o | o | o | o |
| 3 | M(S)F2 | o | X | o | o | o | o | o |
| 2 | M(S)F2 | o | X | o | o | o | o | o |
| NO OF POLES | X = MIDDLE FLANGE POSITION | 1 | 2 | 3 | 4 | 5 | 6 | 7 |

POS. 1 2 3 4 5

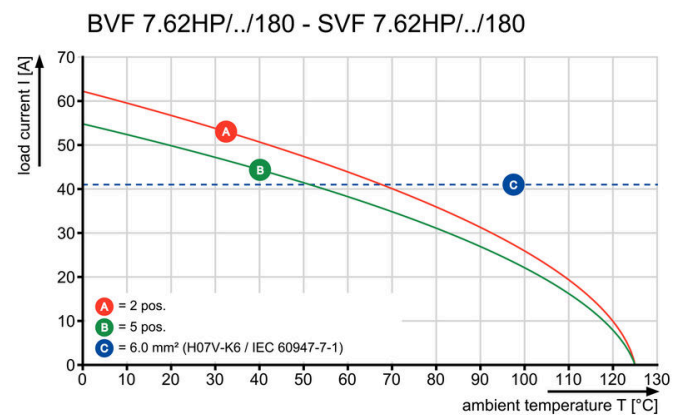
Graph



Graph



Graph



Nákresy

Výhoda produktu



Secure connection of small
conductors
PUSH IN WIRE READY

Výhoda produktu



Installation without tools
Outlet direction: 90° und 180°

BVFL 7.62HP/03/180MF2 SN BK BX

Weidmüller Interface GmbH & Co. KG
Klingenbergstraße 26
D-32758 Detmold
Germany

www.weidmueller.com

Příslušenství

Kódovací prvky



Zásuvná připojení výkonové elektroniky – optimalizováno pro moderní technologie pohonů, například startéry motorů, frekvenční měniče a servo-řadiče.

OMNIMATE Power stanoví nové měřítko – se zvýšenou bezpečností a inovativními řešeními – například s připojitelným stíněním, integrovanými signálovými kontakty a jednoručním ovládáním.

Tři produktové řady nabízejí další výhody:

- Rozšiřitelnost orientovanou na aplikace: od kompaktního konektoru 4 mm² pro proud 29 A (IEC) nebo 20 A (UL) až po robustní 16mm² konektory na 76 A (IEC) nebo 54 A (UL)
- Neomezené používání až do 1 000 V (IEC) nebo 600 V (UL)
- Široké spektrum možností montáže optimalizované podle aplikace

Naše služby:

Navrhněte si vlastní konektory jednoduše použitím konfigurátoru produktů.

Všeobecné objednací údaje

| | | |
|------------|----------------------------|---|
| Typ | BV/SV 7.62HP KO | Verze |
| Číslo | 1937590000 | Zásuvný konektor PCB plug in, Příslušenství, Kódovací prvek, černá, |
| objednávky | | Počet pólů: 1 |
| GTIN (EAN) | 4032248608881 | |
| Množství | 50 ST | |

Crimping tools



Krimpovací nástroje pro koncovky s plastovými objímkami nebo bez

- Ráčna zaručuje přesné krimpování
- Možnost uvolnění v případě chybné manipulace

Všeobecné objednací údaje

| | | |
|------------|----------------------------|---|
| Typ | PZ 6/5 | Verze |
| Číslo | 9011460000 | Nástroj k nalisování koncovek, Nástroj k nalisování koncovek vedení, |
| objednávky | | 0.25mm ² , 6mm ² , Lichoběžníkové drážkové krimpování |
| GTIN (EAN) | 4008190165352 | |
| Množství | 1 ST | |

BVFL 7.62HP/03/180MF2 SN BK BX

Weidmüller Interface GmbH & Co. KG
 Klingenbergstraße 26
 D-32758 Detmold
 Germany

www.weidmueller.com

Příslušenství

Sada spojek



S pomocí SVF/BVF 7,62HP COUPLE SET lze k sobě dva zásuvné prvky připojit ze zadu a vytvořit tak 2řadý konektor s maximálně 2 x 4 póly.

Všeobecné objednací údaje

| | | | |
|------------|----------------------------|-------|---|
| Typ | SVF/BVF 7.62HP COUPLE S... | Verze | |
| Číslo | 1440850000 | | Zásuvný konektor PCB plug in, Příslušenství, Montážní blok, černá |
| objednávky | | | |
| GTIN (EAN) | 4050118247060 | | |
| Množství | 20 ST | | |

Plochý šroubovák



Plochý šroubovák s kulatou hlaví SD DIN 5265, ISO 2380/2, výstup podle DIN 5264, ISO 2380/1. hrot ChromTop, rukojeť SoftFinish

Všeobecné objednací údaje

| | | | |
|------------|----------------------------|-------|----------------------|
| Typ | SDS 0.6X3.5X100 | Verze | |
| Číslo | 9008330000 | | Šroubovák, Šroubovák |
| objednávky | | | |
| GTIN (EAN) | 4032248056286 | | |
| Množství | 1 ST | | |

BVFL 7.62HP/03/180MF2 SN BK BX

Weidmüller Interface GmbH & Co. KG
Klingenbergstraße 26
D-32758 Detmold
Germany

Protikus

www.weidmueller.com

SV 7.62HP 90MSF SN

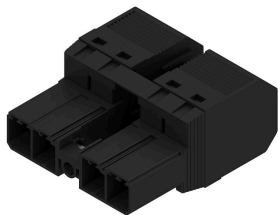


Jednořadé zástrčné hlavy pro vysoký proud a s vysokým výkonem pro montáž vedle sebe bez ztráty pólů nebo s patentovanou přírubou pro rychlé upevnění bez nástrojů. Maximální spolehlivost připojení a provozu díky protikusovému profilu, který zamezuje chybnému zapojení, unikátní rozmanitost kódování a další upevňování příruby.

Všeobecné objednací údaje

| | | |
|------------|----------------------------|--|
| Typ | SV 7.62HP/03/90MSF2 3.5... | Verze |
| Číslo | 1048510000 | Zásuvný konektor PCB plug in, řada kolíků, zavřená strana, Prostřední |
| objednávky | | šroubovaná příruba, Připojení pájením přetavením průchozím |
| GTIN (EAN) | 4032248786510 | otvorem, 7.62 mm, Počet pólů: 3, 90°, Pájecí kolík, délka (l): 3.5 mm, |
| Množství | 60 ST | pocínované, černá, Box |

SVF 7.62HP/180MSF



180° otočená vidlice s ochranou proti nebezpečnému dotykovému zpětnému napětí s technologií připojení PUSH IN
Se samozajišťovací středovou přírubou pro připojení průřezu 6 mm² a s roztečí 7,62 mm.
Také ideální jako řešení dotykové ochrany pro zpětného napětí Splňuje požadavky UL 1059 600 V Třída C a IEC 61800-5-1.
Také na požádání k dispozici bez středové příruby.

Všeobecné objednací údaje

| | | |
|------------|----------------------------|---|
| Typ | SVF 7.62HP/03/180MSF3 S... | Verze |
| Číslo | 1061130000 | Zásuvný konektor PCB plug in, zástrčka, 7.62 mm, Počet pólů: 3, |
| objednávky | | 180°, Připojení PUSH IN bez akčního členu, Připojení s kotevní |
| GTIN (EAN) | 4032248810635 | svorkou, Upínací rozsah, max. : 10 mm ² , Box |
| Množství | 50 ST | |

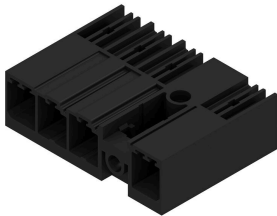
BVFL 7.62HP/03/180MF2 SN BK BX

Weidmüller Interface GmbH & Co. KG
Klingenbergstraße 26
D-32758 Detmold
Germany

Protikus

www.weidmueller.com

SV-SMT 7.62IT 90MSF SN BX

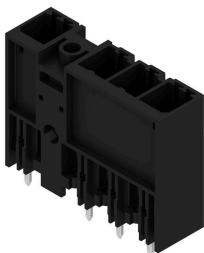


OMNIMATE POWER pro IT sítě – nastavitelné do 50 kVA
Řešení na míru pro speciální požadavky
Více souladu se standardem znamená méně kompromisů:
OMNIMATE Power pro IT sítě má integrované funkce,
které jsou v této řadě standardem. Toto umožňuje
jednoduší proces návrhu a získávání certifikací a zvyšuje
bezpečnost a spolehlivost provozu.
Důsledky pro aplikaci a výhody pro uživatele: neomezené
použití v 400 V IT systémech a dotyková ochrana podle
IEC 61800-5-1 (+ 5,5 mm). Automatické připínání a
jednoruční bezpečnostní příruba umožňují intuitivní
a bezpečné použití. Provozní spolehlivost je zaručena
díky funkci automatického uzamknutí při připojovacím
procesu.
Závěr: Není potřeba žádný další kryt zařízení. Design
orientovaný na aplikaci znamená žádné kompromisy při
certifikaci.

Všeobecné objednací údaje

| | | |
|------------|----------------------------|---|
| Typ | SV-SMT 7.62IT/03/90MSF3... | Verze |
| Číslo | 2499820000 | Zásuvný konektor PCB plug in, řada kolíků, Prostřední šroubovaná |
| objednávky | | příruba, Připojení pájením přetavením průchozím otvorem, 7.62 mm, |
| GTIN (EAN) | 4050118513240 | Počet pólů: 3, 90°, Pájecí kolík, délka (l): 2.6 mm, pocínované, černá, |
| Množství | 60 ST | Box |
| Typ | SV-SMT 7.62IT/03/90MSF3... | Verze |
| Číslo | 2498700000 | Zásuvný konektor PCB plug in, řada kolíků, Prostřední šroubovaná |
| objednávky | | příruba, Připojení pájením přetavením průchozím otvorem, 7.62 mm, |
| GTIN (EAN) | 4050118511901 | Počet pólů: 3, 90°, Pájecí kolík, délka (l): 3.5 mm, pocínované, černá, |
| Množství | 50 ST | Box |

SV 7.62HP 180MF SN



180° konektor samec se středovou přírubou s roztečí
7,62. Splňuje požadavky IEC 61800-5-1 a umožňuje UL
certifikaci podle UL 800 600 V
Bez konektoru samice zajišťuje protikusový profil
minimálně >3 mm dotykové ochrany při zkušebním tlaku
prstů 20 N.
Samozajišťovací středová příruba, kterou lze volitelně
přišroubovat, snižuje požadavky na prostor o jednu šířku
rozteče ve srovnání s běžnými řešeními.
Na požádání: k dispozici se šroubovou přírubou nebo bez
příruby.

Všeobecné objednací údaje

| | | |
|------------|----------------------------|--|
| Typ | SV 7.62HP/03/180MF2 3.5... | Verze |
| Číslo | 1048410000 | Zásuvný konektor PCB plug in, řada kolíků, zavřená strana, Prostřední |
| objednávky | | příruba, Připojení pájením přetavením průchozím otvorem, 7.62 mm, |
| GTIN (EAN) | 4032248786619 | Počet pólů: 3, 180°, Pájecí kolík, délka (l): 3.5 mm, pocínované, černá, |
| Množství | 60 ST | Box |

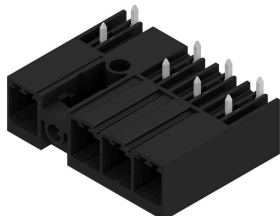
BVFL 7.62HP/03/180MF2 SN BK BX

Weidmüller Interface GmbH & Co. KG
Klingenbergstraße 26
D-32758 Detmold
Germany

Protikus

www.weidmueller.com

SV 7.62HP 270MF SN



270° konektor samec se středovou přírubou s roztečí 7,62. Splňuje požadavky IEC 61800-5-1 a umožňuje certifikaci UL podle UL 840 600 V. Bez konektoru samice zajišťuje protikusový profil minimálně >3 mm dotykové ochrany při zkušebním tlaku prstů 20 N.

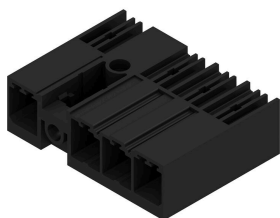
Samozajišťovací středová příruba, kterou lze volitelně přišroubovat, snižuje požadavky na prostor o jednu šířku rozteče ve srovnání s běžnými řešeními.

Na požádání: k dispozici se šroubovou přírubou nebo bez příruby.

Všeobecné objednací údaje

| | | |
|------------|----------------------------|---|
| Typ | SV 7.62HP/03/270MF2 3.5... | Verze |
| Číslo | 1048450000 | Zásuvný konektor PCB plug in, řada kolíků, zavřená strana, Prostřední příruba, Připojení pájením přetavením průchozím otvorem, 7.62 mm, |
| objednávky | | Počet pólů: 3, 270°, Pájecí kolík, délka (l): 3.5 mm, pocínované, černá, |
| GTIN (EAN) | 4032248786572 | Box |
| Množství | 60 ST | |

SV 7.62HP 90MF SN



90° konektor samec se středovou přírubou s roztečí 7,62. Splňuje požadavky IEC 61800-5-1 a umožňuje UL certifikaci podle UL 800 600 V

Bez konektoru samice zajišťuje protikusový profil minimálně >3 mm dotykové ochrany při zkušebním tlaku prstů 20 N.

Samozajišťovací středová příruba, kterou lze volitelně přišroubovat, snižuje požadavky na prostor o jednu šířku rozteče ve srovnání s běžnými řešeními.

Na požádání: k dispozici se šroubovou přírubou nebo bez příruby.

Všeobecné objednací údaje

| | | |
|------------|----------------------------|---|
| Typ | SV 7.62HP/03/90MF2 3.5S... | Verze |
| Číslo | 1048490000 | Zásuvný konektor PCB plug in, řada kolíků, zavřená strana, Prostřední příruba, Připojení pájením přetavením průchozím otvorem, 7.62 mm, |
| objednávky | | Počet pólů: 3, 90°, Pájecí kolík, délka (l): 3.5 mm, pocínované, černá, |
| GTIN (EAN) | 4032248786534 | Box |
| Množství | 60 ST | |

SVF 7.62HP/180MF



180° otočená vidlice s ochranou proti nebezpečnému dotykovému zpětnému napětí s technologií připojení PUSH IN

Se samozajišťovací středovou přírubou pro připojení průřezu 6 mm² a s roztečí 7,62 mm.

Také ideální jako řešení dotykové ochrany pro zpětného napětí Splňuje požadavky UL 1059 600 V Třída C a IEC 61800-5-1.

Také na požádání k dispozici bez středové příruby.

BVFL 7.62HP/03/180MF2 SN BK BX

Weidmüller Interface GmbH & Co. KG
 Klingenbergstraße 26
 D-32758 Detmold
 Germany

www.weidmueller.com

Protikus

Všeobecné objednací údaje

| | | |
|------------|----------------------------|---|
| Typ | SVF 7.62HP/03/180MF3 SN... | Verze |
| Číslo | 1061040000 | Zásuvný konektor PCB plug in, zástrčka, 7.62 mm, Počet pólů: 3, |
| objednávky | | 180°, Připojení PUSH IN bez akčního členu, Připojení s kotevní |
| GTIN (EAN) | 4032248810703 | svorkou, Upínací rozsah, max.: 10 mm ² , Box |
| Množství | 50 ST | |

SVF 7.62HP/180SFBMF



180° vidlice PUSH IN pro připojení průřezu 6 mm² a s roztečí 7,62 mm jako „třípřírubová varianta“. Vhodné pro kryty s maximální tloušťkou stěny 16 mm. Také ideální jako řešení ochrany před nebezpečným dotykem pro zpětné napětí Splňuje požadavky UL 1059 600 V Třída C a IEC 61800-5-1.

Všeobecné objednací údaje

| | | |
|------------|----------------------------|---|
| Typ | SVF 7.62HP/03/180SFBMF3... | Verze |
| Číslo | 1429940000 | Zásuvný konektor PCB plug in, zástrčka, 7.62 mm, Počet pólů: 3, |
| objednávky | | 180°, Připojení PUSH IN bez akčního členu, Připojení s kotevní |
| GTIN (EAN) | 4050118234596 | svorkou, Upínací rozsah, max.: 10 mm ² , Box |
| Množství | 30 ST | |

SVF 7.62HP/180SFMF



180° vidlice PUSH IN pro připojení průřezu 6 mm² a s roztečí 7,62 mm jako „třípřírubová varianta“. Vhodné pro kryty s maximální tloušťkou stěny 2 mm. Také ideální jako řešení ochrany před nebezpečným dotykem pro zpětné napětí Splňuje požadavky UL 1059 600 V Třída C a IEC 61800-5-1.

Všeobecné objednací údaje

| | | |
|------------|----------------------------|---|
| Typ | SVF 7.62HP/03/180SFMF3 ... | Verze |
| Číslo | 1427240000 | Zásuvný konektor PCB plug in, zástrčka, 7.62 mm, Počet pólů: 3, |
| objednávky | | 180°, Připojení PUSH IN bez akčního členu, Připojení s kotevní |
| GTIN (EAN) | 4050118231274 | svorkou, Upínací rozsah, max.: 10 mm ² , Box |
| Množství | 30 ST | |

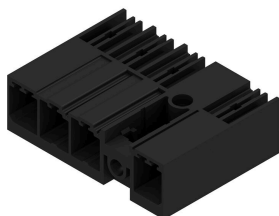
BVFL 7.62HP/03/180MF2 SN BK BX

Weidmüller Interface GmbH & Co. KG
 Klingenbergstraße 26
 D-32758 Detmold
 Germany

Protikus

www.weidmueller.com

SV-SMT 7.62IT 90MF SN BX



OMNIMATE POWER pro IT sítě – nastavitelné do 50 kVA
 Řešení na míru pro speciální požadavky
 Více souladu se standardem znamená méně kompromisů:
 OMNIMATE Power pro IT sítě má integrované funkce,
 které jsou v této řadě standardem. Toto umožňuje
 jednodušší proces návrhu a získávání certifikací a zvyšuje
 bezpečnost a spolehlivost provozu.
 Důsledky pro aplikaci a výhody pro uživatele: neomezené
 použití v 400 V IT systémech a dotyková ochrana podle
 IEC 61800-5-1 (+ 5,5 mm). Automatické připínání a
 jednoruční bezpečnostní příruba umožňují intuitivní
 a bezpečné použití. Provozní spolehlivost je zaručena
 díky funkci automatického uzamknutí při připojovacím
 procesu.
 Závěr: Není potřeba žádný další kryt zařízení. Design
 orientovaný na aplikaci znamená žádné kompromisy při
 certifikaci.

Všeobecné objednací údaje

| | | |
|------------|----------------------------|---|
| Typ | SV-SMT 7.62IT/03/90MF3 ... | Verze |
| Číslo | 2499730000 | Zásuvný konektor PCB plug in, řada kolíků, Prostřední příruba, |
| objednávky | | Připojení pájením přetavením průchozím otvorem, 7.62 mm, Počet |
| GTIN (EAN) | 4050118513158 | pólů: 3, 90°, Pájecí kolík, délka (l): 2.6 mm, pocínované, černá, Box |
| Množství | 60 ST | |
| Typ | SV-SMT 7.62IT/03/90MF3 ... | Verze |
| Číslo | 2498600000 | Zásuvný konektor PCB plug in, řada kolíků, Prostřední příruba, |
| objednávky | | Připojení pájením přetavením průchozím otvorem, 7.62 mm, Počet |
| GTIN (EAN) | 4050118511802 | pólů: 3, 90°, Pájecí kolík, délka (l): 3.5 mm, pocínované, černá, Box |
| Množství | 50 ST | |