

APG 4/4

Weidmüller Interface GmbH & Co. KG

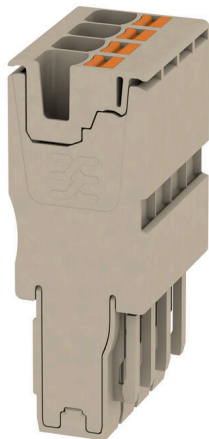
Klingenbergstraße 26

D-32758 Detmold

Germany

www.weidmueller.com

Obrázek výrobku



Zástrčky pro náš systém WeiCoS jsou k dispozici pro všechny různé systémy připojení. Rozsah produktů zahrnuje předem sestavené konektory od 1 do 10 pólů a možnost individuální sestavy. Tím je zaručena maximální flexibilita pro každou aplikaci. Přizpůsobená příslušenství zvyšují bezpečnost a ochranu před vlivy prostředí.

Všeobecné objednací údaje

| | |
|------------------|--|
| Verze | Konektor, 4 mm ² , 800 V, 32 A, Počet pólů: 4, Tmavě béžová |
| Číslo objednávky | 2540490000 |
| Typ | APG 4/4 |
| GTIN (EAN) | 4050118552607 |
| Množství | 25 items |

Technické údaje

Osvědčení

Schválení



| | |
|-----------------------|------------------------|
| ROHS | Shoda |
| UL File Number Search | Web UL |
| Č. osvědčení (cURus) | E60693 |

Rozměry a hmotnosti

| | | | |
|----------------|----------|---------------------|-------------|
| Hloubka | 50.95 mm | Hloubka (v palcích) | 2.0059 inch |
| Výška | 19 mm | Výška (v palcích) | 0.748 inch |
| Šířka | 24.4 mm | Šířka (v palcích) | 0.9606 inch |
| Čistá hmotnost | 22.83 g | | |

Teploty

| | | | |
|-------------------------------|----------------|-------------------------------|---------------|
| Skladovací teplota | -25 °C...55 °C | Okolní teplota | -5 °C...40 °C |
| Trvalá provozní teplota, min. | -60 °C | Trvalá provozní teplota, max. | 130 °C |

Shoda produktu s prostředím

| | |
|-------------------------------|-----------------------|
| Stav souladu se směrnicí RoHS | V souladu bez výjimky |
| REACH SVHC | Ne SVHC nad 0,1 wt% |

Specifikace systému

| | | | |
|------------------|---|--------------|---|
| Počet potenciálů | 4 | Počet úrovní | 1 |
|------------------|---|--------------|---|

Údaje materiálu

| | | | |
|------------------------------|-------|---------|--------------|
| Základní materiál | Wemid | Barevný | Tmavě béžová |
| Klasifikace hořlavosti UL 94 | V-0 | | |

CSA data hodnocení

| | | | |
|--------------------------|--------|-------------------------|-----------------|
| Průřez vodiče max. (CSA) | 10 AWG | Velikost napětí C (CSA) | 600 V |
| Velikost proudu C (CSA) | 30 A | Č. osvědčení (CSA) | 200039-70089609 |
| Velikost napětí B (CSA) | 600 V | Velikost proudu B (CSA) | 30 A |
| Velikost napětí D (CSA) | 600 V | Velikost proudu D (CSA) | 5 A |
| Průřez vodiče min. (CSA) | 26 AWG | | |

Další technická data

| | |
|-----------------|--------|
| Otevřené strany | zařeno |
|-----------------|--------|

Data hodnocení

| | | | |
|--|-------------------|-----------------------------------|----------------------------------|
| Jmenovitý průřez | 4 mm ² | Jmenovité napětí | 800 V |
| Jmenovité DC napětí | 800 V | Jmenovitý proud | 32 A |
| Proud při maximu vodičů | 32 A | Standardy | V souladu s normou IEC 60947-7-1 |
| Vnitřní odpor podle IEC 60947-7-x | 1 mΩ | Jmenovité impulzní výdržné napětí | 8 kV |
| Ztráta výkonu v souladu s normou IEC 60947-7-x | 1.02 W | Závažnost znečištění | 3 |

Technické údaje

UL data hodnocení

| | | | |
|---|--------|---|--------|
| Průřez vodiče propojení z výroby max. (cURus) | 10 AWG | Velikost napětí B (cURus) | 600 V |
| Velikost napětí D (cURus) | 600 V | Č. osvědčení (cURus) | E60693 |
| Průřez vodiče propojení v terénu min. (cURus) | 26 AWG | Průřez vodiče propojení z výroby min. (cURus) | 26 AWG |
| Velikost proudu B (cURus) | 30 A | Velikost napětí C (cURus) | 600 V |
| Velikost proudu C (cURus) | 30 A | Velikost proudu D (cURus) | 5 A |
| Průřez vodiče propojení v terénu max. (cURus) | 10 AWG | | |

Vodiče k upevnění svorkou (jmenovité připojení)

| | | | |
|--|-------------------|--|----------------------|
| Měřidlo podle IEC 60947-1 | A4 | Průřez propojení AWG, max. | AWG 12 |
| Směr připojení | vrchol | Délka odizolování | 10 mm |
| Typ připojení | PUSH IN | Počet připojení | 4 |
| Upínací rozsah, max. | 4 mm ² | Upínací rozsah, min. | 0.14 mm ² |
| Velikost nože | 0,6 x 3,5 mm | Průřez propojení AWG, min. | AWG 26 |
| Průřez připojení vodiče, jemně splétaný s koncovkami DIN 46228/4, max. | 4 mm ² | Průřez připojení vodiče, jemně splétaný s koncovkami DIN 46228/4, min. | 0.14 mm ² |
| Průřez připojení vodiče, jemně splétaný s koncovkami DIN 46228/1, max. | 4 mm ² | Průřez připojení vodiče, jemně splétaný s koncovkami DIN 46228/1, min. | 0.14 mm ² |
| Průřez připojení vodičů, jemně stáčené, max. | 4 mm ² | Průřez připojení vodičů, jemně stáčené, min. | 0.14 mm ² |
| Průřez připojení vodičů, splétané, max. | 4 mm ² | Průřez připojení vodičů, splétané, min. | 0.14 mm ² |
| Průřez připojení vodiče, pevné jádro, max. | 4 mm ² | Průřez připojení vodiče, pevné jádro, min. | 0.14 mm ² |

Všeobecně

| | | | |
|----------------------------|--------|----------------------------|----------------------------------|
| Počet pólů | 4 | Průřez propojení AWG, max. | AWG 12 |
| Průřez propojení AWG, min. | AWG 26 | Standardy | V souladu s normou IEC 60947-7-1 |

Klasifikace

| | | | |
|-------------|-------------|-------------|-------------|
| ETIM 8.0 | EC002848 | ETIM 9.0 | EC002848 |
| ETIM 10.0 | EC002848 | ECLASS 14.0 | 27-25-03-90 |
| ECLASS 15.0 | 27-25-03-90 | | |

Nákresy



APG 4/4

Weidmüller Interface GmbH & Co. KG
Klingenbergstraße 26
D-32758 Detmold
Germany

www.weidmueller.com

Příslušenství

Koncová podpěra



Nabídka produktů Weidmüller zahrnuje koncové držáky, které zaručují trvalou a spolehlivou montáž na přípojnicí a které brání sklouznutí. K dispozici jsou verze se šrouby i bez šroubů. Koncový držák nabízí více možností označení, také místo pro skupinové značky a rovněž držák zkušební zástrčky.

Všeobecné objednací údaje

| | | |
|------------|----------------------------|-------------------------|
| Typ | AEB 35 SC/1 | Verze |
| Číslo | 1991920000 | Řada A, Koncová podpěra |
| objednávky | | |
| GTIN (EAN) | 4050118376722 | |
| Množství | 50 ST | |
| Typ | AEB 35 SC/1 BK | Verze |
| Číslo | 2475310000 | Řada A, Koncová podpěra |
| objednávky | | |
| GTIN (EAN) | 4050118487114 | |
| Množství | 50 ST | |

DEK 5/6



WS/ DEK

MultiMark značky používají inovativní kompozitní materiál sestávající ze dvou komponent. Tuhý okraj podkladu značky se bezpečně připevní ke konektoru. Díky elastické povrchové úpravě se značka snadno připevní. Tento speciálně ražený materiál lze natáhnout, čímž lze pokrýt různé rozestupy, které se obzvláště u dlouhých svorkovnic nasčítají. Další výhodou: na materiál povrchu se skvěle tiskne a tím zaručuje trvanlivé značení odolné proti opotřebení. Rozlišení tisku 300 dpi také umožňuje velmi snadno čitelný potisk.

Vaše výhody s MultiMark

- Kompatibilní s modulárními svorkovnicemi společnosti Weidmüller
- Pevně držící a odolný tisk
- Kontinuální pásy šetří s časem při instalaci
- Snadná instalace díky inovativnímu kompozitnímu materiálu
- Velké pole pro štítek pro optimální čitelnost
- Vysoká flexibilita díky nezávislosti na výrobci

Všeobecné objednací údaje

| | | |
|------------|----------------------------|---|
| Typ | DEK 5/6 MM WS | Verze |
| Číslo | 2007120000 | Dekafix, Označení svorek, 5 x 6 mm, Weidmueller, Bílá |
| objednávky | | |
| GTIN (EAN) | 4050118392104 | |
| Množství | 600 ST | |

Příslušenství

WS 12/6



WS/ DEK

MultiMark značky používají inovativní kompozitní materiál sestávající ze dvou komponent. Tuhý okraj podkladu značky se bezpečně připne ke konektoru. Díky elastické povrchové úpravě se značka snadno připne. Tento speciálně ražený materiál lze natáhnout, čímž lze pokrýt různé rozestupy, které se obzvláště u dlouhých svorkovnic nasčítají. Další výhoda: na materiál povrchu se skvěle tiskne a tím zaručuje trvanlivé značení odolné proti opotřebení. Rozlišení tisku 300 dpi také umožňuje velmi snadno čitelný potisk.

Vaše výhody s MultiMark

- Kompatibilní s modulárními svorkovnicemi společnosti Weidmüller
- Pevně držící a odolný tisk
- Kontinuální pásy šetří s časem při instalaci
- Snadná instalace díky inovativnímu kompozitnímu materiálu
- Velké pole pro štítek pro optimální čitelnost
- Vysoká flexibilita díky nezávislosti na výrobci

Všeobecné objednávací údaje

| | | | |
|------------|----------------------------|-------|---|
| Typ | WS 12/6 MM WS | Verze | |
| Číslo | 2007200000 | | WS, Označení svorek, 12 x 6 mm, Weidmueller, Bílá |
| objednávky | | | |
| GTIN (EAN) | 4050118391886 | | |
| Množství | 600 ST | | |

WS 8/6



WS/ DEK

MultiMark značky používají inovativní kompozitní materiál sestávající ze dvou komponent. Tuhý okraj podkladu značky se bezpečně připne ke konektoru. Díky elastické povrchové úpravě se značka snadno připne. Tento speciálně ražený materiál lze natáhnout, čímž lze pokrýt různé rozestupy, které se obzvláště u dlouhých svorkovnic nasčítají. Další výhoda: na materiál povrchu se skvěle tiskne a tím zaručuje trvanlivé značení odolné proti opotřebení. Rozlišení tisku 300 dpi také umožňuje velmi snadno čitelný potisk.

Vaše výhody s MultiMark

- Kompatibilní s modulárními svorkovnicemi společnosti Weidmüller
- Pevně držící a odolný tisk
- Kontinuální pásy šetří s časem při instalaci
- Snadná instalace díky inovativnímu kompozitnímu materiálu
- Velké pole pro štítek pro optimální čitelnost
- Vysoká flexibilita díky nezávislosti na výrobci

Příslušenství

Všeobecné objednací údaje

| | | |
|------------|----------------------------|--|
| Typ | WS 8/6 MM WS | Verze |
| Číslo | 2007160000 | WS, Označení svorek, 8 x 6 mm, Weidmueller, Bílá |
| objednávky | | |
| GTIN (EAN) | 4050118391879 | |
| Množství | 600 ST | |

Prázdné



Štítek Dekafix (DEK) je univerzální štítek pro všechny vodiče a zásuvné konektory i elektronické sub-sestavy. Tento systém je ideální pro krátké číselné sekvence a zahrnuje širokou řadu předtištěných značek.

Pásky pro rychlou instalaci v jediném pracovním kroku. Potisk je dobře čitelný, má perfektní kontrast a je k dispozici v různých šířkách.

- Široká řada potišťovaných značek pro okamžité použití
- Pásky pro rychlou instalaci
- Značky na konektory vhodné pro všechny kabelové konektory
- K dispozici jako čisté MultiCard, nebo se standardním potiskem

Pro vlastní potisk: Prosíme zašlete nám soubor pro náš software na značení M-Print PRO nebo M-Print PRO Online (bez instalace) s vašimi požadavky na značení.

Všeobecné objednací údaje

| | | |
|------------|----------------------------|---|
| Typ | DEK 5/6 MC NE BL | Verze |
| Číslo | 1238290000 | Dekafix, Označení svorek, 5 x 6 mm, Rozteč v mm (P): 6.00 |
| objednávky | | Weidmueller, Modrá |
| GTIN (EAN) | 4050118267327 | |
| Množství | 1000 ST | |
| Typ | DEK 5/6 MC NE BR | Verze |
| Číslo | 1454900000 | Dekafix, Označení svorek, 5 x 6 mm, Rozteč v mm (P): 6.00 |
| objednávky | | Weidmueller, Hnědá |
| GTIN (EAN) | 4050118323313 | |
| Množství | 1000 ST | |
| Typ | DEK 5/6 MC NE GE | Verze |
| Číslo | 1238280000 | Dekafix, Označení svorek, 5 x 6 mm, Rozteč v mm (P): 6.00 |
| objednávky | | Weidmueller, Žlutá |
| GTIN (EAN) | 4050118038750 | |
| Množství | 1000 ST | |
| Typ | DEK 5/6 MC NE GR | Verze |
| Číslo | 1238330000 | Dekafix, Označení svorek, 5 x 6 mm, Rozteč v mm (P): 6.00 |
| objednávky | | Weidmueller, Šedá |
| GTIN (EAN) | 4050118323306 | |
| Množství | 1000 ST | |
| Typ | DEK 5/6 MC NE GN | Verze |
| Číslo | 1238310000 | Dekafix, Označení svorek, 5 x 6 mm, Rozteč v mm (P): 6.00 |
| objednávky | | Weidmueller, Zelená |
| GTIN (EAN) | 4050118271812 | |
| Množství | 1000 ST | |

Příslušenství

| | | |
|------------|----------------------------|---|
| Typ | DEK 5/6 MC NE OR | Verze |
| Číslo | 1912090000 | Dekafix, Označení svorek, 5 x 6 mm, Rozteč v mm (P): 6.00 |
| objednávky | | Weidmueller, Oranžová |
| GTIN (EAN) | 4032248540525 | |
| Množství | 1000 ST | |
| Typ | DEK 5/6 MC NE WS | Verze |
| Číslo | 1609820000 | Dekafix, Označení svorek, 5 x 6 mm, Rozteč v mm (P): 6.00 |
| objednávky | | Weidmueller, Bílá |
| GTIN (EAN) | 4008190203436 | |
| Množství | 1000 ST | |

Vlastní tisk



Štítek Dekafix (DEK) je univerzální štítek pro všechny vodiče a zásuvné konektory i elektronické sub-sestavy. Tento systém je ideální pro krátké číselné sekvence a zahrnuje širokou řadu předtištěných značek. Pásky pro rychlou instalaci v jediném pracovním kroku. Potisk je dobře čitelný, má perfektní kontrast a je k dispozici v různých šířkách.

- Široká řada potitěných značek pro okamžité použití
- Pásky pro rychlou instalaci
- Značky na konektory vhodné pro všechny kabelové konektory
- K dispozici jako čisté MultiCard, nebo se standardním potiskem

Pro vlastní potisk: Prosíme zašlete nám soubor pro náš software na značení M-Print PRO nebo M-Print PRO Online (bez instalace) s vašimi požadavky na značení.

Všeobecné objednávací údaje

| | | |
|------------|----------------------------|---|
| Typ | DEK 5/6 MC SDR | Verze |
| Číslo | 1609830000 | Dekafix, Označení svorek, 5 x 6 mm, Rozteč v mm (P): 6.00 |
| objednávky | | Weidmueller, Podle specifikace zákazníka |
| GTIN (EAN) | 4008190456603 | |
| Množství | 200 ST | |

Příslušenství

Plus



Štítek Dekafix (DEK) je univerzální štítek pro všechny vodiče a zásuvné konektory i elektronické sub-sestavy. Tento systém je ideální pro krátké číselné sekvence a zahrnuje širokou řadu předtištěných značek.

Pásky pro rychlou instalaci v jediném pracovním kroku. Potisk je dobře čitelný, má perfektní kontrast a je k dispozici v různých šířkách.

- Široká řada potišťovaných značek pro okamžité použití
- Pásky pro rychlou instalaci
- Značky na konektory vhodné pro všechny kabelové konektory
- K dispozici jako čisté MultiCard, nebo se standardním potiskem

Pro vlastní potisk: Prosíme zašlete nám soubor pro náš software na značení M-Print PRO nebo M-Print PRO Online (bez instalace) s vašimi požadavky na značení.

Všeobecné objednací údaje

| | | |
|------------|----------------------------|---|
| Typ | DEK 5/6 PLUS MC NE WS | Verze |
| Číslo | 1011320000 | Dekafix, Označení svorek, 5 x 6 mm, Rozteč v mm (P): 6.00 |
| objednávky | | Weidmueller, Bílá |
| GTIN (EAN) | 4032248717644 | |
| Množství | 1000 ST | |

Prázdné



Značky WS jsou ideální volbou pro konektory řady W. Díky jejich systémové kompatibilitě lze WS štítky využít i s řadami I a Z. Velká plocha na značení umožňuje dlouhé řetězce znaků, ale také víceřádkový text.

Štítky WS jsou ideální na značení pomocí dlouhých řetězců znaků. Díky osvědčenému formátu MultiCard je možný tisk pomocí tiskárny PrintJet CONNECT nebo plotteru.

- Lze nasazovat v pásech nebo jednotlivě
- Štítky v ověřeném formátu MultiCard

Pro vlastní potisk: Prosíme zašlete nám soubor pro náš software na značení M-Print PRO nebo M-Print PRO Online (bez instalace) s vašimi požadavky na značení.

Všeobecné objednací údaje

| | | |
|------------|----------------------------|---|
| Typ | WS 10/6 M MC NE WS | Verze |
| Číslo | 1818400000 | WS, Označení svorek, 10 x 6 mm, Rozteč v mm (P): 6.00 |
| objednávky | | Weidmueller, Allen-Bradley, Bílá |
| GTIN (EAN) | 4032248310876 | |
| Množství | 600 ST | |

Příslušenství

Vlastní tisk



Štítek Dekafix (DEK) je univerzální štítek pro všechny vodiče a zásuvné konektory i elektronické sub-sestavy. Tento systém je ideální pro krátké číselné sekvence a zahrnuje širokou řadu předtištěných značek.

Pásky pro rychlou instalaci v jediném pracovním kroku. Potisk je dobře čitelný, má perfektní kontrast a je k dispozici v různých šířkách.

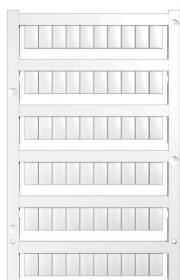
- Široká řada potitěných značek pro okamžité použití
- Pásky pro rychlou instalaci
- Značky na konektory vhodné pro všechny kabelové konektory
- K dispozici jako čisté MultiCard, nebo se standardním potiskem

Pro vlastní potisk: Prosíme zašlete nám soubor pro náš software na značení M-Print PRO nebo M-Print PRO Online (bez instalace) s vašimi požadavky na značení.

Všeobecné objednací údaje

| | | |
|------------|----------------------------|---|
| Typ | DEK 5/6 PLUS MC SDR | Verze |
| Číslo | 1038650000 | Dekafix, Označení svorek, 5 x 6 mm, Rozteč v mm (P): 6.00 |
| objednávky | | Weidmueller, Podle specifikace zákazníka |
| GTIN (EAN) | 4032248767908 | |
| Množství | 200 ST | |
| Typ | WS 10/6 M PLUS MC SDR | Verze |
| Číslo | 2007780000 | WS, Označení svorek, 10 x 6 mm, Rozteč v mm (P): 6.00 |
| objednávky | | Weidmueller, Allen-Bradley, Podle specifikace zákazníka |
| GTIN (EAN) | 4050118393187 | |
| Množství | 120 ST | |

Prázdné



Značky WS jsou ideální volbou pro konektory řady W. Díky jejich systémové kompatibilitě lze WS štítky využít i s řadami I a Z. Velká plocha na značení umožňuje dlouhé řetězce znaků, ale také víceřádkový text.

Štítky WS jsou ideální na značení pomocí dlouhých řetězců znaků. Díky osvědčenému formátu MultiCard je možný tisk pomocí tiskárny PrintJet CONNECT nebo plotteru.

- Lze nasazovat v pásech nebo jednotlivě
- Štítky v ověřeném formátu MultiCard

Pro vlastní potisk: Prosíme zašlete nám soubor pro náš software na značení M-Print PRO nebo M-Print PRO Online (bez instalace) s vašimi požadavky na značení.

Všeobecné objednací údaje

| | | |
|------------|----------------------------|---|
| Typ | WS 10/6 M PLUS MC NE WS | Verze |
| Číslo | 2003780000 | WS, Označení svorek, 10 x 6 mm, Rozteč v mm (P): 6.00 |
| objednávky | | Weidmueller, Allen-Bradley, Bílá |
| GTIN (EAN) | 4050118424461 | |
| Množství | 600 ST | |

Příslušenství

| | | |
|------------|----------------------------|---|
| Typ | WS 10/6 MC M NE BL | Verze |
| Číslo | 1069080000 | WS, Označení svorek, 10 x 6 mm, Rozteč v mm (P): 6.00 |
| objednávky | | Weidmueller, Allen-Bradley, Modrá |
| GTIN (EAN) | 4032248824618 | |
| Množství | 600 ST | |
| Typ | WS 10/6 MC M NE GE | Verze |
| Číslo | 1917430000 | WS, Označení svorek, 10 x 6 mm, Rozteč v mm (P): 6.00 |
| objednávky | | Weidmueller, Allen-Bradley, Žlutá |
| GTIN (EAN) | 4032248551637 | |
| Množství | 600 ST | |
| Typ | WS 10/6 MC M NE GN | Verze |
| Číslo | 1917420000 | WS, Označení svorek, 10 x 6 mm, Rozteč v mm (P): 6.00 |
| objednávky | | Weidmueller, Allen-Bradley, Zelená |
| GTIN (EAN) | 4032248551620 | |
| Množství | 600 ST | |
| Typ | WS 10/6 MC M NE RT | Verze |
| Číslo | 1917440000 | WS, Označení svorek, 10 x 6 mm, Rozteč v mm (P): 6.00 |
| objednávky | | Weidmueller, Allen-Bradley, Červená |
| GTIN (EAN) | 4032248551644 | |
| Množství | 600 ST | |

Vlastní tisk



Značky WS jsou ideální volbou pro konektory řady W. Díky jejich systémové kompatibilitě lze WS štítky využít i s řadami I a Z. Velká plocha na značení umožňuje dlouhé řetězce znaků, ale také víceřádkový text.

Štítky WS jsou ideální na značení pomocí dlouhých řetězců znaků. Díky osvědčenému formátu MultiCard je možný tisk pomocí tiskárny PrintJet CONNECT nebo plotteru.

- Lze nasazovat v pásech nebo jednotlivě
- Štítky v ověřeném formátu MultiCard

Pro vlastní potisk: Prosíme zašlete nám soubor pro náš software na značení M-Print PRO nebo M-Print PRO Online (bez instalace) s vašimi požadavky na značení.

Všeobecné objednávací údaje

| | | |
|------------|----------------------------|---|
| Typ | WS 10/6 MC M SDR | Verze |
| Číslo | 1818410000 | WS, Označení svorek, 10 x 6 mm, Rozteč v mm (P): 6.00 |
| objednávky | | Weidmueller, Allen-Bradley, Podle specifikace zákazníka |
| GTIN (EAN) | 4032248310883 | |
| Množství | 120 ST | |

Příslušenství

Prázdné



Značky WS jsou ideální volbou pro konektory řady W. Díky jejich systémové kompatibilitě lze WS štítky využít i s řadami I a Z. Velká plocha na značení umožňuje dlouhé řetězce znaků, ale také víceřádkový text.

Štítky WS jsou ideální na značení pomocí dlouhých řetězců znaků. Díky osvědčenému formátu MultiCard je možný tisk pomocí tiskárny PrintJet CONNECT nebo plotteru.

- Lze nasazovat v pásech nebo jednotlivě
- Štítky v ověřeném formátu MultiCard

Pro vlastní potisk: Prosíme zašlete nám soubor pro náš software na značení M-Print PRO nebo M-Print PRO Online (bez instalace) s vašimi požadavky na značení.

Všeobecné objednací údaje

| | | |
|------------|----------------------------|---|
| Typ | WS 10/6 MC NE WS | Verze |
| Číslo | 1828450000 | WS, Označení svorek, 10 x 6 mm, Rozteč v mm (P): 6.00 |
| objednávky | | Weidmueller, Allen-Bradley, Bílá |
| GTIN (EAN) | 4032248350513 | |
| Množství | 600 ST | |

Vlastní tisk



Značky WS jsou ideální volbou pro konektory řady W. Díky jejich systémové kompatibilitě lze WS štítky využít i s řadami I a Z. Velká plocha na značení umožňuje dlouhé řetězce znaků, ale také víceřádkový text.

Štítky WS jsou ideální na značení pomocí dlouhých řetězců znaků. Díky osvědčenému formátu MultiCard je možný tisk pomocí tiskárny PrintJet CONNECT nebo plotteru.

- Lze nasazovat v pásech nebo jednotlivě
- Štítky v ověřeném formátu MultiCard

Pro vlastní potisk: Prosíme zašlete nám soubor pro náš software na značení M-Print PRO nebo M-Print PRO Online (bez instalace) s vašimi požadavky na značení.

Všeobecné objednací údaje

| | | |
|------------|----------------------------|---|
| Typ | WS 10/6 MC SDR | Verze |
| Číslo | 1828460000 | WS, Označení svorek, 10 x 6 mm, Rozteč v mm (P): 6.00 |
| objednávky | | Weidmueller, Allen-Bradley, Podle specifikace zákazníka |
| GTIN (EAN) | 4032248367399 | |
| Množství | 120 ST | |

Příslušenství

Prázdné



Značky WS jsou ideální volbou pro konektory řady W. Díky jejich systémové kompatibilitě lze WS štítky využít i s řadami I a Z. Velká plocha na značení umožňuje dlouhé řetězce znaků, ale také víceřádkový text.

Štítky WS jsou ideální na značení pomocí dlouhých řetězců znaků. Díky osvědčenému formátu MultiCard je možný tisk pomocí tiskárny PrintJet CONNECT nebo plotteru.

- Lze nasazovat v pásech nebo jednotlivě
- Štítky v ověřeném formátu MultiCard

Pro vlastní potisk: Prosíme zašlete nám soubor pro náš software na značení M-Print PRO nebo M-Print PRO Online (bez instalace) s vašimi požadavky na značení.

Všeobecné objednací údaje

| | | |
|------------|----------------------------|---|
| Typ | WS 10/6 PLUS MC NE WS | Verze |
| Číslo | 1046390000 | WS, Označení svorek, 10 x 6 mm, Rozteč v mm (P): 6.00 |
| objednávky | | Weidmueller, Allen-Bradley, Bílá |
| GTIN (EAN) | 4032248782109 | |
| Množství | 600 ST | |

Vlastní tisk



Značky WS jsou ideální volbou pro konektory řady W. Díky jejich systémové kompatibilitě lze WS štítky využít i s řadami I a Z. Velká plocha na značení umožňuje dlouhé řetězce znaků, ale také víceřádkový text.

Štítky WS jsou ideální na značení pomocí dlouhých řetězců znaků. Díky osvědčenému formátu MultiCard je možný tisk pomocí tiskárny PrintJet CONNECT nebo plotteru.

- Lze nasazovat v pásech nebo jednotlivě
- Štítky v ověřeném formátu MultiCard

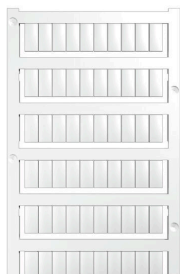
Pro vlastní potisk: Prosíme zašlete nám soubor pro náš software na značení M-Print PRO nebo M-Print PRO Online (bez instalace) s vašimi požadavky na značení.

Všeobecné objednací údaje

| | | |
|------------|----------------------------|---|
| Typ | WS 10/6 PLUS MC SDR | Verze |
| Číslo | 1046330000 | WS, Označení svorek, 10 x 6 mm, Rozteč v mm (P): 6.00 |
| objednávky | | Weidmueller, Allen-Bradley, Podle specifikace zákazníka |
| GTIN (EAN) | 4032248782031 | |
| Množství | 120 ST | |

Příslušenství

Prázdné



Značky WS jsou ideální volbou pro konektory řady W. Díky jejich systémové kompatibilitě lze WS štítky využít i s řadami I a Z. Velká plocha na značení umožňuje dlouhé řetězce znaků, ale také víceřádkový text.

Štítky WS jsou ideální na značení pomocí dlouhých řetězců znaků. Díky osvědčenému formátu MultiCard je možný tisk pomocí tiskárny PrintJet CONNECT nebo plotteru.

- Lze nasazovat v pásech nebo jednotlivě
- Štítky v ověřeném formátu MultiCard

Pro vlastní potisk: Prosíme zašlete nám soubor pro náš software na značení M-Print PRO nebo M-Print PRO Online (bez instalace) s vašimi požadavky na značení.

Všeobecné objednávací údaje

| | | |
|------------|----------------------------|---|
| Typ | WS 12/6 MC NE BL | Verze |
| Číslo | 1773551693 | WS, Označení svorek, 12 x 6 mm, Rozteč v mm (P): 6.00 |
| objednávky | | Weidmueller, Allen-Bradley, Modrá |
| GTIN (EAN) | 4032248143269 | |
| Množství | 600 ST | |
| Typ | WS 12/6 MC NE BR | Verze |
| Číslo | 1773551692 | WS, Označení svorek, 12 x 6 mm, Rozteč v mm (P): 6.00 |
| objednávky | | Weidmueller, Allen-Bradley, Hnědá |
| GTIN (EAN) | 4032248143252 | |
| Množství | 600 ST | |
| Typ | WS 12/6 MC NE GE | Verze |
| Číslo | 1773551687 | WS, Označení svorek, 12 x 6 mm, Rozteč v mm (P): 6.00 |
| objednávky | | Weidmueller, Allen-Bradley, Žlutá |
| GTIN (EAN) | 4032248141937 | |
| Množství | 600 ST | |
| Typ | WS 12/6 MC NE OR | Verze |
| Číslo | 1773551690 | WS, Označení svorek, 12 x 6 mm, Rozteč v mm (P): 6.00 |
| objednávky | | Weidmueller, Allen-Bradley, Oranžová |
| GTIN (EAN) | 4032248143245 | |
| Množství | 600 ST | |
| Typ | WS 12/6 MC NE VI | Verze |
| Číslo | 1773551689 | WS, Označení svorek, 12 x 6 mm, Rozteč v mm (P): 6.00 |
| objednávky | | Weidmueller, Allen-Bradley, Fialová |
| GTIN (EAN) | 4032248143238 | |
| Množství | 600 ST | |
| Typ | WS 12/6 MC NE RT | Verze |
| Číslo | 1773551686 | WS, Označení svorek, 12 x 6 mm, Rozteč v mm (P): 6.00 |
| objednávky | | Weidmueller, Allen-Bradley, Červená |
| GTIN (EAN) | 4032248141920 | |
| Množství | 600 ST | |
| Typ | WS 12/6 MC NE WS | Verze |
| Číslo | 1609900000 | WS, Označení svorek, 12 x 6 mm, Rozteč v mm (P): 6.00 |
| objednávky | | Weidmueller, Allen-Bradley, Bílá |
| GTIN (EAN) | 4008190203467 | |
| Množství | 600 ST | |

Příslušenství

Vlastní tisk



Značky WS jsou ideální volbou pro konektory řady W. Díky jejich systémové kompatibilitě lze WS štítky využít i s řadami I a Z. Velká plocha na značení umožňuje dlouhé řetězce znaků, ale také víceřádkový text.

Štítky WS jsou ideální na značení pomocí dlouhých řetězců znaků. Díky osvědčenému formátu MultiCard je možný tisk pomocí tiskárny PrintJet CONNECT nebo plotteru.

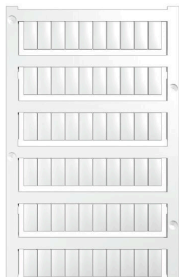
- Lze nasazovat v pásech nebo jednotlivě
- Štítky v ověřeném formátu MultiCard

Pro vlastní potisk: Prosíme zašlete nám soubor pro náš software na značení M-Print PRO nebo M-Print PRO Online (bez instalace) s vašimi požadavky na značení.

Všeobecné objednací údaje

| | | |
|------------|----------------------------|---|
| Typ | WS 12/6 MC SDR | Verze |
| Číslo | 1609910000 | WS, Označení svorek, 12 x 6 mm, Rozteč v mm (P): 6.00 |
| objednávky | | Weidmueller, Allen-Bradley, Podle specifikace zákazníka |
| GTIN (EAN) | 4008190456658 | |
| Množství | 120 ST | |

Prázdné



Značky WS jsou ideální volbou pro konektory řady W. Díky jejich systémové kompatibilitě lze WS štítky využít i s řadami I a Z. Velká plocha na značení umožňuje dlouhé řetězce znaků, ale také víceřádkový text.

Štítky WS jsou ideální na značení pomocí dlouhých řetězců znaků. Díky osvědčenému formátu MultiCard je možný tisk pomocí tiskárny PrintJet CONNECT nebo plotteru.

- Lze nasazovat v pásech nebo jednotlivě
- Štítky v ověřeném formátu MultiCard

Pro vlastní potisk: Prosíme zašlete nám soubor pro náš software na značení M-Print PRO nebo M-Print PRO Online (bez instalace) s vašimi požadavky na značení.

Všeobecné objednací údaje

| | | |
|------------|----------------------------|---|
| Typ | WS 12/6 PLUS MC NE WS | Verze |
| Číslo | 1927530000 | WS, Označení svorek, 12 x 6 mm, Rozteč v mm (P): 6.00 |
| objednávky | | Weidmueller, Allen-Bradley, Bílá |
| GTIN (EAN) | 4032248574209 | |
| Množství | 600 ST | |

Příslušenství

Vlastní tisk



Značky WS jsou ideální volbou pro konektory řady W. Díky jejich systémové kompatibilitě lze WS štítky využít i s řadami I a Z. Velká plocha na značení umožňuje dlouhé řetězce znaků, ale také víceřádkový text.

Štítky WS jsou ideální na značení pomocí dlouhých řetězců znaků. Díky osvědčenému formátu MultiCard je možný tisk pomocí tiskárny PrintJet CONNECT nebo plotteru.

- Lze nasazovat v pásech nebo jednotlivě
- Štítky v ověřeném formátu MultiCard

Pro vlastní potisk: Prosíme zašlete nám soubor pro náš software na značení M-Print PRO nebo M-Print PRO Online (bez instalace) s vašimi požadavky na značení.

Všeobecné objednací údaje

| | | |
|------------|----------------------------|---|
| Typ | WS 12/6 PLUS MC SDR | Verze |
| Číslo | 1927540000 | WS, Označení svorek, 12 x 6 mm, Rozteč v mm (P): 6.00 |
| objednávky | | Weidmueller, Allen-Bradley, Podle specifikace zákazníka |
| GTIN (EAN) | 4032248574711 | |
| Množství | 120 ST | |

Prázdné



Značky WS jsou ideální volbou pro konektory řady W. Díky jejich systémové kompatibilitě lze WS štítky využít i s řadami I a Z. Velká plocha na značení umožňuje dlouhé řetězce znaků, ale také víceřádkový text.

Štítky WS jsou ideální na značení pomocí dlouhých řetězců znaků. Díky osvědčenému formátu MultiCard je možný tisk pomocí tiskárny PrintJet CONNECT nebo plotteru.

- Lze nasazovat v pásech nebo jednotlivě
- Štítky v ověřeném formátu MultiCard

Pro vlastní potisk: Prosíme zašlete nám soubor pro náš software na značení M-Print PRO nebo M-Print PRO Online (bez instalace) s vašimi požadavky na značení.

Všeobecné objednací údaje

| | | |
|------------|----------------------------|---|
| Typ | WS 8/6 PLUS MC NE WS | Verze |
| Číslo | 1951880000 | WS, Označení svorek, 8 x 6 mm, Rozteč v mm (P): 6.00 Weidmueller, |
| objednávky | | Bílá |
| GTIN (EAN) | 4032248632114 | |
| Množství | 600 ST | |

Příslušenství

Vlastní tisk



Značky WS jsou ideální volbou pro konektory řady W. Díky jejich systémové kompatibilitě lze WS štítky využít i s řadami I a Z. Velká plocha na značení umožňuje dlouhé řetězce znaků, ale také víceřádkový text.

Štítky WS jsou ideální na značení pomocí dlouhých řetězců znaků. Díky osvědčenému formátu MultiCard je možný tisk pomocí tiskárny PrintJet CONNECT nebo plotteru.

- Lze nasazovat v pásech nebo jednotlivě
- Štítky v ověřeném formátu MultiCard

Pro vlastní potisk: Prosíme zašlete nám soubor pro náš software na značení M-Print PRO nebo M-Print PRO Online (bez instalace) s vašimi požadavky na značení.

Všeobecné objednací údaje

| | | | |
|------------|----------------------------|---|--|
| Typ | WS 8/6 PLUS MC SDR | Verze | |
| Číslo | 1038820000 | WS, Označení svorek, 8 x 6 mm, Rozteč v mm (P): 6.00 Weidmueller, | |
| objednávky | | Podle specifikace zákazníka | |
| GTIN (EAN) | 4032248768073 | | |
| Množství | 120 ST | | |

Plochý šroubovák

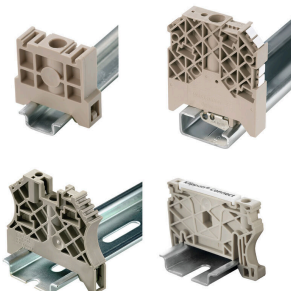


Sady šroubováků izolovaných dle VDE, k práci na součástech pod napětím až do 1000 V AC a 1500 V DC, DIN EN 60900. IEC 900. Každý kus testován na „GS“ bezpečnost. Hrot vyrobený z vytvrzené, vysokolegované chrom-vanadiové molybdenové oceli, úprava povrchu z dělového bronzu.

Všeobecné objednací údaje

| | | | |
|------------|----------------------------|-----------------------------|--|
| Typ | SDIS SL 0.6X3.5X100 | Verze | |
| Číslo | 1274660000 | Šroubovák, Montážní nástroj | |
| objednávky | | | |
| GTIN (EAN) | 4050118072631 | | |
| Množství | 1 ST | | |

Koncová podpěra



Nabídka produktů Weidmüller zahrnuje koncové držáky, které zaručují trvalou a spolehlivou montáž na přípojnicích a které brání sklouznutí. K dispozici jsou verze se šrouby i bez šroubů. Koncový držák nabízí více možností označení, také místo pro skupinové značky a rovněž držák zkušební zástrčky.

Příslušenství

Všeobecné objednací údaje

| | | |
|------------|----------------------------|-------------------------|
| Typ | AEB 35 SCL/1 | Verze |
| Číslo | 2570210000 | Řada A, Koncová podpěra |
| objednávky | | |
| GTIN (EAN) | 4050118581447 | |
| Množství | 20 ST | |
| Typ | AEB 35 SCL/1 BK | Verze |
| Číslo | 2570220000 | Řada A, Koncová podpěra |
| objednávky | | |
| GTIN (EAN) | 4050118580235 | |
| Množství | 20 ST | |
| Typ | AEB 35 SCL/1 GY | Verze |
| Číslo | 2570230000 | Řada A, Koncová podpěra |
| objednávky | | |
| GTIN (EAN) | 4050118580242 | |
| Množství | 20 ST | |

Držák štítku značení



Držák značky nabízí možnost dodatečné montáže standardních značek s roztečí 5 nebo 5,1 mm. Úhlové držáky lze volitelně zacvaknout a lze je namontovat do všech standardních označovacích kanálů modulárních svorkovnic Klippon® Connect. Typy montážních značek naleznete v příslušném příslušenství držáku označení.

Všeobecné objednací údaje

| | | |
|------------|----------------------------|-------------------------------------|
| Typ | BZT 1 WS 10/5 | Verze |
| Číslo | 1805490000 | Příslušenství, Držák štítku značení |
| objednávky | | |
| GTIN (EAN) | 4032248270231 | |
| Množství | 100 ST | |
| Typ | BZT 1 ZA WS 10/5 | Verze |
| Číslo | 1805520000 | Příslušenství, Držák štítku značení |
| objednávky | | |
| GTIN (EAN) | 4032248270248 | |
| Množství | 100 ST | |

Zástrčky



Zástrčky pro náš systém WeiCoS jsou k dispozici pro všechny různé systémy připojení. Rozsah produktů zahrnuje předem sestavené konektory od 1 do 10 pólů a možnost individuální sestavy. Tím je zaručena maximální flexibilita pro každou aplikaci. Přizpůsobená příslušenství zvyšují bezpečnost a ochranu před vlivy prostředí.

Příslušenství

Všeobecné objednávací údaje

| | | |
|------------|----------------------------|---|
| Typ | APGCE | Verze |
| Číslo | 1514490000 | Kódovací prvek (svorka), Wemid, Oranžová, Šířka: 3.3 mm |
| objednávky | | |
| GTIN (EAN) | 4050118321906 | |
| Množství | 50 ST | |
| Typ | APGLE 2.5/4 | Verze |
| Číslo | 2457570000 | Zamykací spony (svorka), Wemid, Oranžová |
| objednávky | | |
| GTIN (EAN) | 4050118473100 | |
| Množství | 25 ST | |
| Typ | APGSR 2.5/4 | Verze |
| Číslo | 2457580000 | Odlehčení tahu (svorka), Wemid, Oranžová |
| objednávky | | |
| GTIN (EAN) | 4050118472998 | |
| Množství | 25 ST | |
| Typ | APGSR 2.5/4 - 4P | Verze |
| Číslo | 2457590000 | Odlehčení tahu (svorka), Wemid, Oranžová |
| objednávky | | |
| GTIN (EAN) | 4050118472967 | |
| Množství | 25 ST | |
| Typ | APGSR 2.5/4 - 8P | Verze |
| Číslo | 2457600000 | Odlehčení tahu (svorka), Wemid, Oranžová |
| objednávky | | |
| GTIN (EAN) | 4050118472929 | |
| Množství | 25 ST | |