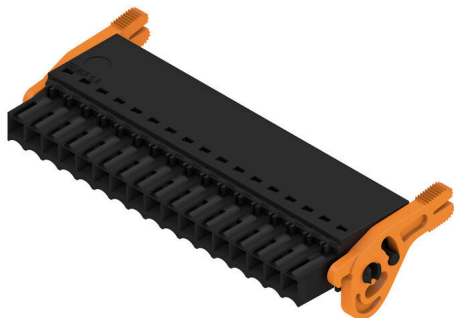


BLF 3.50/17/180LR SN BK BX

Weidmüller Interface GmbH & Co. KG
 Klingenbergstraße 26
 D-32758 Detmold
 Germany

www.weidmueller.com

Obrázek výrobku

Efektivní připojení – na omezeném prostoru: konektor samice s pružinovým připojením (PUSH IN) jako zásuvné připojení k použití v kombinaci s konektory samci s roztečí 3,50 mm

Všeobecné objednací údaje

| | |
|------------------|--|
| Verze | Zásuvný konektor PCB plug in, zdířka, 3.50 mm, Počet pólů: 17, 180°, Připojení PUSH IN s akčním členem, Upínací rozsah, max. : 1.5 mm ² , Box |
| Číslo objednávky | 2538240000 |
| Typ | BLF 3.50/17/180LR SN BK BX |
| GTIN (EAN) | 4050118549966 |
| Množství | 24 items |
| Údaje výrobku | IEC: 320 V / 17.5 A / 0.14 - 1.5 mm ² UL: 300 V / 10 A / AWG 26 - AWG 16 |
| Balení | Box |

BLF 3.50/17/180LR SN BK BX

Weidmüller Interface GmbH & Co. KG
Klingenbergstraße 26
D-32758 Detmold
Germany

www.weidmueller.com

Technical data

Osvědčení

Schválení



| | |
|-----------------------|------------------------|
| ROHS | Shoda |
| UL File Number Search | Web UL |
| Č. osvědčení (cURus) | E60693 |

Rozměry a hmotnosti

| | | | |
|----------------|----------|---------------------|-------------|
| Hloubka | 30.05 mm | Hloubka (v palcích) | 1.1831 inch |
| Výška | 15.08 mm | Výška (v palcích) | 0.5937 inch |
| Šířka | 66.4 mm | Šířka (v palcích) | 2.6142 inch |
| Čistá hmotnost | 17.83 g | | |

Shoda produktu s prostředím

| | |
|-------------------------------|----------------------------------|
| Stav souladu se směrnicí RoHS | V souladu bez výjimky |
| REACH SVHC | Ne SVHC nad 0,1 wt% |
| Uhlíková stopa výrobku | Kolébka k bráně 0,402 kg CO2 eq. |

Systémové parametry

| | |
|--|-----------------------------------|
| Skupina produktů | OMNIMATE Signal - řada BL/SL 3,50 |
| Typ připojení | Připojení v provozu |
| Metoda připojení vodiče | Připojení PUSH IN s akčním členem |
| Rozteč v mm (P) | 3.50 mm |
| Rozteč v palcích (P) | 0.138 " |
| Směr výstupu vodiče | 180° |
| Počet pólů | 17 |
| L1 v mm | 56.00 mm |
| L1 v palcích | 2.205 " |
| Počet řad | 1 |
| Množství řady kolíků | 1 |
| Jmenovitý průřez | 1.5 mm ² |
| Ochrana bezpečná proti dotyku dle normy DIN VDE 57 106 | Bezpečné před dotykem prstů |
| Ochrana bezpečná proti dotyku dle normy DIN VDE 0470 | IP20 zapojené/ IP10 nezapojené |
| Stupeň krytí | IP20, plně nainstalované |
| Objemový odpor | ≤5 mΩ |
| Může být kódováno | Ano |
| Délka odizolování | 8 mm |
| Tolerance délky slupování | min. 0 mm max. 1 mm |
| Hrot šroubováku | 0,4 x 2,5 |
| Standard hrotu šroubováku | DIN 5264-A |
| Cykly zapojování | 25 |
| Zásuvná síla / pól, max. | 6 N |
| Tažná síla / pól, max. | 6 N |

Balení

| | | | |
|-----------|-----------|-----------|-----------|
| Balení | Box | Délka VPE | 338.00 mm |
| Šířka VPE | 130.00 mm | Výška VPE | 33.00 mm |

BLF 3.50/17/180LR SN BK BX

Weidmüller Interface GmbH & Co. KG
 Klingenbergstraße 26
 D-32758 Detmold
 Germany

www.weidmueller.com

Technical data

Typové testy

| | | | | | |
|---------------------------------------|--|--|---|----------------------|--|
| Vizuální a rozměrový test | Standard | IEC 605 12-1-1:2002-02 | | | |
| | Test | rozměrová kontrola | | | |
| | Vyhodnocení | vyhovělo | | | |
| | Standard | IEC 605 12-1-2:2002-02 | | | |
| | Test | hmotnostní kontrola | | | |
| | Vyhodnocení | vyhovělo | | | |
| | Standard | IEC 61984:2001-10 část 6.2 | | | |
| | Test | vizuální zkouška | | | |
| | Vyhodnocení | vyhovělo | | | |
| Test: Trvanlivost značení | Standard | IEC 60068-2-70:1995-12 test Xb | | | |
| | Test | označení původu, identifikace typu, rozteč, typ materiálu, hodiny s datem, označení schválení UL, označení schválení CSA | | | |
| | Vyhodnocení | k dispozici | | | |
| | Test | trvanlivost | | | |
| | Vyhodnocení | vyhovělo | | | |
| Test: Nezapojení (není vyměnitelnost) | Standard | IEC 605 12-13-5:2006-02 | | | |
| | Test | otočeno o 180° s kódovými prvky | | | |
| | Vyhodnocení | vyhovělo | | | |
| | Test | otočeno o 180° bez kódových prvků | | | |
| | Vyhodnocení | vyhovělo | | | |
| | Test | vizuální zkouška | | | |
| Test: průřez připojitelný svorkami | Vyhodnocení | vyhovělo | | | |
| | Standard | IEC 60999-1:1999-11 část 9.1, IEC 60947-1:2011-03 část 8.2.4.5.1 | | | |
| | Typ vodiče | Typ vodiče a průřez vodiče | pevný | 0,14 mm ² | |
| | | Typ vodiče a průřez vodiče | splétaný | 0,14 mm ² | |
| | | Typ vodiče a průřez vodiče | pevný | 1,5 mm ² | |
| | | Typ vodiče a průřez vodiče | splétaný | 1,5 mm ² | |
| | | Typ vodiče a průřez vodiče | | AWG 26/1 | |
| | | Typ vodiče a průřez vodiče | | AWG 26/19 | |
| | | Typ vodiče a průřez vodiče | | AWG 16/1 | |
| | | Typ vodiče a průřez vodiče | | AWG 16/19 | |
| | Vyhodnocení | vyhovělo | | | |
| | Test poškození a náhodného uvolnění vodičů | Standard | IEC 60999-1:1999-11 část 9.4, příp. část 8.10 | | |
| | | Požadavek | 0,2 kg | | |
| | | Typ vodiče | Typ vodiče a průřez vodiče | AWG 26/1 | |
| | | | Typ vodiče a průřez vodiče | AWG 26/19 | |
| Vyhodnocení | | vyhovělo | | | |
| Požadavek | | 0,3 kg | | | |
| Typ vodiče | | Typ vodiče a průřez vodiče | H05V-U0,5 | | |
| | | Typ vodiče a průřez vodiče | H05V-K0,5 | | |
| Vyhodnocení | | vyhovělo | | | |
| Požadavek | | 0,4 kg | | | |
| Typ vodiče | Typ vodiče a průřez vodiče | H07V-U1,5 | | | |

BLF 3.50/17/180LR SN BK BX

Weidmüller Interface GmbH & Co. KG
Klingenbergstraße 26
D-32758 Detmold
Germany

www.weidmueller.com

Technical data

| | | | | |
|---------------|-------------|------------------------------|-----------|--|
| | | Typ vodiče a průřez vodiče | H07V-K1,5 | |
| | | Typ vodiče a průřez vodiče | AWG 16/1 | |
| | | Typ vodiče a průřez vodiče | AWG 16/19 | |
| Test vytažení | Vyhodnocení | vyhovělo | | |
| | Standard | IEC 60999-1:1999-11 část 9.5 | | |
| | Požadavek | ≥10 N | | |
| | Typ vodiče | Typ vodiče a průřez vodiče | AWG 26/1 | |
| | | Typ vodiče a průřez vodiče | AWG 26/19 | |
| | Vyhodnocení | vyhovělo | | |
| | Požadavek | ≥20 N | | |
| | Typ vodiče | Typ vodiče a průřez vodiče | H05V-U0,5 | |
| | | Typ vodiče a průřez vodiče | H05V-K0,5 | |
| | Vyhodnocení | vyhovělo | | |
| | Požadavek | ≥40 N | | |
| | Typ vodiče | Typ vodiče a průřez vodiče | H07V-U1,5 | |
| | | Typ vodiče a průřez vodiče | H07V-K1,5 | |
| | | Typ vodiče a průřez vodiče | AWG 16/1 | |
| | | Typ vodiče a průřez vodiče | AWG 16/19 | |
| | Vyhodnocení | vyhovělo | | |

Údaje o materiálu

| | | | |
|------------------------------------|--------------|----------------------------------|---------|
| Izolační materiál | PA GF | Barevný | černá |
| Barevný graf (podobné) | RAL 9011 | Skupina izolačního materiálu | II |
| Komparativní index sledování (CTI) | ≥ 400, ≤ 600 | Moisture Level (MSL) | |
| Klasifikace hořlavosti UL 94 | V-0 | Materiál kontaktu | Slitina |
| Povrch kontaktu | pocínované | Skladovací teplota, min. | -40 °C |
| Skladovací teplota, max. | 70 °C | Provozní teplota, min. | -50 °C |
| Provozní teplota, max. | 120 °C | Teplotní rozsah, instalace, min. | -30 °C |
| Teplotní rozsah, instalace, max. | 100 °C | | |

Vodiče vhodné k připojení

| | |
|---|----------------------|
| Upínací rozsah, min. | 0.14 mm ² |
| Upínací rozsah, max. | 1.5 mm ² |
| Průřez propojení AWG, min. | AWG 26 |
| Průřez propojení AWG, max. | AWG 16 |
| Pevné, min. H05(07) V-U | 0.14 mm ² |
| Pevné, max. H05(07) V-U | 1.5 mm ² |
| Pružné, min. H05(07) V-K | 0.14 mm ² |
| Pružné, max. H05(07) V-K | 1.5 mm ² |
| dutinkou s plastovým límcem, , DIN 46228 pt 4, min. | 0.28 mm ² |
| dutinkou s plastovým límcem, DIN 46228 pt 4, max. | 1 mm ² |
| s vodičem a dutinkou, DIN 46228 pt 1, min. | 0.25 mm ² |
| s vodičem a dutinkou, DIN 46228 pt 1, max. | 1 mm ² |

BLF 3.50/17/180LR SN BK BX

Weidmüller Interface GmbH & Co. KG
Klingenbergstraße 26
D-32758 Detmold
Germany

www.weidmueller.com

Technical data

Zasuňte měřič v souladu s EN 60999 a 2,4 mm x 1,5 mm
x b; ø

| | | | | |
|-------------------|-------------------------|------------------------------------|-------------------------------|-------------------------|
| Upínatelný vodič | Průřez připojení vodiče | Typ | zapojeno tenkým vodičem | |
| | | jmen. | 0.25 mm ² | |
| vodičová koncovka | vodičová koncovka | Délka odizolování | jmen. 10 mm | |
| | | Doporučená dutinka na konci vodiče | H0.25/12 HBL | |
| | | Průřez připojení vodiče | Typ | zapojeno tenkým vodičem |
| vodičová koncovka | vodičová koncovka | jmen. | 0.34 mm ² | |
| | | Délka odizolování | jmen. 10 mm | |
| vodičová koncovka | vodičová koncovka | Doporučená dutinka na konci vodiče | H0.34/12 TK | |
| | | Průřez připojení vodiče | Typ | zapojeno tenkým vodičem |
| | | jmen. | 0.5 mm ² | |
| vodičová koncovka | vodičová koncovka | Délka odizolování | jmen. 10 mm | |
| | | Doporučená dutinka na konci vodiče | H0.5/14 OR | |
| | | Průřez připojení vodiče | Typ | zapojeno tenkým vodičem |
| vodičová koncovka | vodičová koncovka | jmen. | 0.75 mm ² | |
| | | Délka odizolování | jmen. 10 mm | |
| vodičová koncovka | vodičová koncovka | Doporučená dutinka na konci vodiče | H0.75/14T HBL | |
| | | Průřez připojení vodiče | Typ | zapojeno tenkým vodičem |
| | | jmen. | 1 mm ² | |
| vodičová koncovka | vodičová koncovka | Délka odizolování | jmen. 10 mm | |
| | | Doporučená dutinka na konci vodiče | H1.0/14 GE | |

Referenční text Vnější průměr plastové objímky by neměl být větší než rozteč (P), Délka koncovek se vybírá v závislosti na produktu a jmenovitém napětí.

Jmenovité údaje podle IEC

| | | | |
|---|------------------------|---|-------------------------|
| testováno podle normy | IEC 60664-1, IEC 61984 | Jmenovitý proud, min. počet pólů (Tu=20 °C) | 17.5 A |
| Jmenovitý proud, max. počet pólů (Tu=20 °C) | 14.7 A | Jmenovitý proud, min. počet pólů (Tu=40 °C) | 17.1 A |
| Jmenovitý proud, max. počet pólů (Tu=40 °C) | 13.1 A | Jmenovité napětí pro třídu přepětí / stupeň znečištění II/2 | 320 V |
| Jmenovité napětí pro třídu přepětí / stupeň znečištění III/2 | 160 V | Jmenovité napětí pro třídu přepětí / stupeň znečištění III/3 | 160 V |
| Jmenovité impulzní napětí pro třídu přepětí / stupeň znečištění II/2 | 2.5 kV | Jmenovité impulzní napětí pro třídu přepětí / stupeň znečištění III/2 | 2.5 kV |
| Jmenovité impulzní napětí pro třídu přepětí / stupeň znečištění III/3 | 2.5 kV | Krátkodobý odpor proti zkratovému proudu | 1 x 1 s se 120 A proudu |

Jmenovité údaje podle CSA

| | | | |
|--|--------|--|--------|
| Jmenovité napětí (aplikační skupina B / CSA) | 300 V | Jmenovité napětí (aplikační skupina C / CSA) | 50 V |
| Jmenovité napětí (aplikační skupina D / CSA) | 300 V | Jmenovitý proud (aplikační skupina B / CSA) | 10 A |
| Jmenovitý proud (aplikační skupina D / CSA) | 10 A | Průřez vodiče AWG, min. | AWG 16 |
| Průřez vodiče AWG, max. | AWG 26 | | |

BLF 3.50/17/180LR SN BK BX

Weidmüller Interface GmbH & Co. KG
Klingenbergstraße 26
D-32758 Detmold
Germany

www.weidmueller.com

Technical data

Jmenovité údaje podle UL 1059

| | | | |
|--|--------|--|--|
| Institut (cURus) | CURUS | Č. osvědčení (cURus) | E60693 |
| Jmenovité napětí (aplikační skupina B / UL 1059) | 300 V | Jmenovité napětí (aplikační skupina C / UL 1059) | 50 V |
| Jmenovité napětí (aplikační skupina D / UL 1059) | 300 V | Jmenovitý proud (aplikační skupina B / UL 1059) | 10 A |
| Jmenovitý proud (aplikační skupina D / UL 1059) | 10 A | Průřez vodiče, AWG, min. | AWG 26 |
| Průřez vodiče, AWG, max. | AWG 16 | Odkaz na hodnoty pro schválení | Specifikace jsou maximální hodnoty, podrobnosti viz příslušná certifikace. |

Důležitá poznámka

| | |
|-----------|---|
| IPC shoda | Shoda: Produkty jsou vyvíjeny, vyráběny a dodávány v souladu s mezinárodními uznávanými standardy a normami a splňují zajištěné vlastnosti uvedené v datovém listu, respektive splňují dekorativní vlastnosti v souladu s IPC-A-610 „Třída 2“. Další nároky na produkty je možné vyhodnotit na požádání. |
| Poznámky | <ul style="list-style-type: none"> • Additional variants on request • Gold-plated contact surfaces on request • Rated current related to rated cross-section & min. No. of poles. • Wire end ferrule without plastic collar to DIN 46228/1 • Wire end ferrule with plastic collar to DIN 46228/4 • P on drawing = pitch • Rated data refer only to the component itself. Clearance and creepage distances to other components are to be designed in accordance with the relevant application standards. • In accordance with IEC 61984, OMNIMATE-connectors are connectors without breaking capacity (COC). During designated use, connectors are not allowed to be engaged or disengaged when live or under load • Long term storage of the product with average temperature of 50 °C and maximum humidity 70%, 36 months |

Klasifikace

| | | | |
|-------------|-------------|-------------|-------------|
| ETIM 8.0 | EC002638 | ETIM 9.0 | EC002638 |
| ETIM 10.0 | EC002638 | ECLASS 14.0 | 27-46-02-02 |
| ECLASS 15.0 | 27-46-02-02 | | |

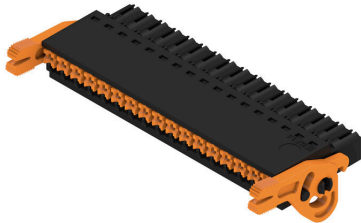
BLF 3.50/17/180LR SN BK BX

Weidmüller Interface GmbH & Co. KG
 Klingenbergstraße 26
 D-32758 Detmold
 Germany

www.weidmueller.com

Drawings

Obrázek výrobku



Dimensional drawing



Křivka odlehčení

BLF 3.50/./180 - SL-SMT 3.50/./180



Křivka odlehčení

BLF 3.50/./180 - SL-SMT 3.50/./180



Výhoda produktu



Solid PUSH IN contactSafe and durable