

WIL-LWXXXX-6500D024-145SXX5.0BXXXXXXXXXX**Weidmüller Interface GmbH & Co. KG**
Klingenbergstraße 26
D-32758 Detmold
Germany

www.weidmuller.com



Světla řady WIL-LED: jen 8 mm (9,4 mm s magnetem) vysoké svítidlo LED pro napětí 24 V DC s vysokou svítivou účinností a dlouhou životností (více než 60 000 h). Velmi robustní konstrukce s plným zalitím a kovovým pouzdem – voděodolnost (IP67). Díky své barvě světla 6500 K (denní světlo) se hodí pro různé způsoby použití. Volitelně snadné připojení pomocí přípojek M12. Díky nízké spotřebě energie dostatečně malé napájení pro provoz s napětím 24 V.

Všeobecné objednací údaje

Číslo objednávky	2535800000
Typ	WIL-LWXXXX-6500D024-145SXX5.0BXXXXXXXXXX
GTIN (EAN)	4050118547467
Množství	1 items

WIL-LWXXXX-6500D024-145SXX5.0BXXXXXXXXXX

Weidmüller Interface GmbH & Co. KG
Klingenbergstraße 26
D-32758 Detmold
Germany

www.weidmueller.com

Technické údaje

Osvědčení

Schválení



ROHS Shoda
UL File Number Search [Web UL](#)
Č. osvědčení (cULus) E354496

Rozměry a hmotnosti

Hloubka	40 mm	Hloubka (v palcích)	1.5748 inch
Výška	11 mm	Výška (v palcích)	0.4331 inch
Šířka	145 mm	Šířka (v palcích)	5.7086 inch
Čistá hmotnost	100 g		

Teploty

Provozní teplota -20 - 60°C

Shoda produktu s prostředím

Stav souladu se směrnicí RoHS V souladu bez výjimky
REACH SVHC Ne SVHC nad 0,1 wt%
Registrační číslo EPREL 1323178

Údaje o materiálu

Materiál krytu LED	ESG	Hlavní materiál krytu	tvrdě eloxovaný hliník
Materiál koncových víček	PBT		

Elektrické údaje

Jmenovité napětí	24 V DC	Jmenovitý proud	0.162 A
Napájení	3.8 W	S možností ztlumení	Ano

Technické specifikace kabelu

Materiál kabelu	PUR	Barva opláštění	černá
Hlavní materiál krytu	tvrdě eloxovaný hliník	Délka kabelu	5 m
Průřez jádra	0.34 mm ²		

Všeobecné technické údaje

Typ připojení	Prefabrikovaný kabel	Elektronické vybavení vozového parku	No
Doporučená třída podle UL pro použití napájení	NEC Třída 2	Tvar LED modulu	Pravoúhlý
Počet LED	7	Barva světla (CCT)	6500K, White
Světelnost	3470 cd	Slaboproud	443 lm
Úhel výstupu	40 °	Úroveň osvětlení	145 lux
Provozní životnost	60.000 h	Typ montáže	Šroubová montáž
Rozestupy mezi vyvrtnými otvory	130 mm	Odolnost proti nárazu	IK05
Stupeň krytí	IP67	Třída účinnosti (podle EU vyhlášky č. 874/2012)	Not required

WIL-LWXXXX-6500D024-145SXX5.0BXXXXXXXXXX**Weidmüller Interface GmbH & Co. KG**
Klingenbergstraße 26
D-32758 Detmold
Germanywww.weidmueller.com**Technické údaje****Údaje o připojení**

Modul LED je připojitelný	ne	Verze	Konec kabelu otevřený
Počet pólů	2	Kódování	žádná
Připojovací závit	bez	Propojení	Kontakt 4 (pramen: černý) bílá LED řízení, kontakt 3 (pramen: modrý)

Klasifikace

ETIM 8.0	EC000996	ETIM 9.0	EC000996
ETIM 10.0	EC000996	ECLASS 14.0	27-11-06-35
ECLASS 15.0	27-11-06-35		

Rozměrový výkres



Detailní výkres



WIL-LWXXXX-6500D024-145SXX5.0BXXXXXXXXXX

Weidmüller Interface GmbH & Co. KG
 Klingenbergstraße 26
 D-32758 Detmold
 Germany

www.weidmuller.com

Příslušenství

Šroubové připojení snímače pohybu



Detektor pohybu pro svítidlo WIL-LED se šroubovým spojením. Nastavitelný čas sepnutí.

Všeobecné objednací údaje

Typ	WIL-BM-SK	Verze
Číslo	2537720000	
objednávky		
GTIN (EAN)	4050118549157	
Množství	1 ST	

Šroubové připojení snímače pohybu s kabelem



Detektor pohybu pro svítidlo WIL-LED se šroubovým spojem a s 3m napájecím kabelem a kabelem M12 pro připojení k lampě WIL. Nastavitelný čas sepnutí.

Všeobecné objednací údaje

Typ	WIL-BM-SK-M12-3.0U	Verze
Číslo	2537700000	
objednávky		
GTIN (EAN)	4050118549140	
Množství	1 ST	

Magnet



Magnet pro světla WIL s celkovou délkou 240 mm, samolepicí

Magnet

WIL-LWXXXX-6500D024-145SXX5.0BXXXXXXXXXX

Weidmüller Interface GmbH & Co. KG
 Klingenbergstraße 26
 D-32758 Detmold
 Germany

www.weidmueller.com

Příslušenství

Všeobecné objednávací údaje

Typ	WIL-MAGNET	Verze
Číslo	2526810000	
objednávky		
GTIN (EAN)	4050118537871	
Množství	1 ST	

Snímač pohybu Jackpac®



Detektor pohybu pro svítidlo WIL-LED se šroubovým spojem a s 3m napájecím kabelem a kabelem M12 pro připojení k lampě WIL. Nastavitelný čas sepnutí.

Všeobecné objednávací údaje

Typ	WIL-BM-JP-M12-3.0U	Verze
Číslo	2537710000	
objednávky		
GTIN (EAN)	4050118549164	
Množství	1 ST	

Dveřní spínač



Spínač dveří WIL je předem sestaven s kabelem M12 a přístupovým vedením. Toto umožňuje jednoduchou funkci Plug and Produce s naší řadou LED světel WIL.

Door Switch

Všeobecné objednávací údaje

Typ	WIL-TS-M12	Verze
Číslo	2537730000	
objednávky		
GTIN (EAN)	4050118549188	
Množství	1 ST	

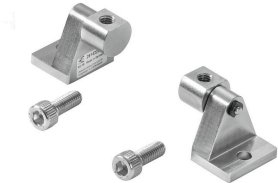
WIL-LWXXXX-6500D024-145SXX5.0BXXXXXXXXXX

Weidmüller Interface GmbH & Co. KG
 Klingenbergstraße 26
 D-32758 Detmold
 Germany

www.weidmueller.com

Příslušenství

Otočný držák



Otočný držák pro světla WIL, velmi kvalitní verze bez zarážky

Swivelling holder

Všeobecné objednávací údaje

Typ	WIL-SCHWENKHALTER	Verze
Číslo	2614220000	
objednávky		
GTIN (EAN)	4050118651249	
Množství	1 ST	

Napájení WIL



Napájení IP65 pro řadu standardu WIL, střídavý vstup 85 V–264 V, stejnosměrný výstup 24 V, 400 mA

Power Supply

Všeobecné objednávací údaje

Typ	WIL-NT-STANDARD	Verze
Číslo	2598350000	
objednávky		
GTIN (EAN)	4050118611168	
Množství	1 ST	

Connect Power INSTA POWER



Jednofázové spínací zdroje INSTA-POWER se vyznačují širokým rozsahem napájení, kompaktními rozměry a dobrým poměrem kvality a ceny. Jsou vhodné do teplot v rozmezí od -25 °C do +70 °C, mají mezinárodní schválení a široký rozsah vstupního napětí. Díky tomu se hodí na širokou řadu aplikací. Také mezi ně patří signálové a telekomunikační systémy a automatizační systémy s nízkými požadavky na napájení do 96 Watt.

WIL-LWXXXX-6500D024-145SXX5.0BXXXXXXXXXX

Weidmüller Interface GmbH & Co. KG
Klingenbergstraße 26
D-32758 Detmold
Germany

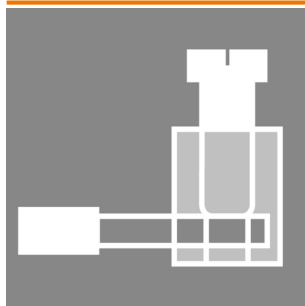
www.weidmueller.com

Příslušenství

Všeobecné objednací údaje

Typ	PRO INSTA 30W 24V 1.3A	Verze	
Číslo	2580190000	Elektrické napájení, jednotka elektrického napájení ve spínacím režimu, 24 V	
objednávky			
GTIN (EAN)	4050118590920		
Množství	1 ST		

Svorka se šroubovým připojením



V dnešní době jsou často potřeba individuální délky kabelů. K uspokojení těchto požadavků nabízí společnost Weidmüller širokou řadu zásuvných konektorů pro vlastní montáž.

Konektory samci a samice pro přizpůsobitelnou montáž M8, M12, M16 a 7/8" připojení, které jsou velmi pevné a ideální například pro strojírenství. Zásuvný konektor M12 nabízí výběr 4 různých systémů připojení.

Toto šroubové připojení lze použít v široké řadě aplikací. S touto technologií se vodič, volitelně s koncovkou, zasune do připojovacích prvků a připevní šroubem. Jedná se o klasickou, nejlevnější formu připojení, která také podporuje připojení více vodičů.

Všeobecné objednací údaje

Typ	SAIBGS-P-4A-4/6-M12	Verze	
Číslo	9457240000	Konektor připojitelný v terénu, M12	
objednávky			
GTIN (EAN)	4008190312275		
Množství	1 ST		
Typ	SAISGS-P-4A-4/6-M12	Verze	
Číslo	9457550000	Konektor připojitelný v terénu, M12	
objednávky			
GTIN (EAN)	4032248167647		
Množství	1 ST		