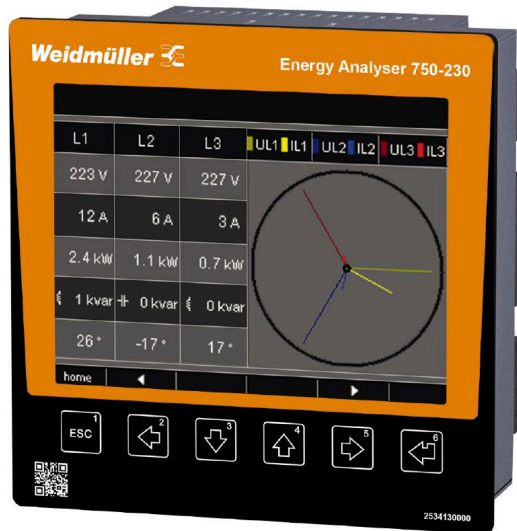


ENERGY ANALYSER 750-230

Weidmüller Interface GmbH & Co. KG
 Klingenbergstraße 26
 D-32758 Detmold
 Germany

www.weidmueller.com



Analyzátoary energie

Do výrobních zařízení se dostává stále více nelineárních spotřebičů a součástí zařízení.

Ty ovlivňují například frekvence sítě, fázový posun a amplitudy fází.

Tato skutečnost má vliv na kvalitu elektrické energie a tudíž na dostupnost zařízení.

Analyzátoary energie měří všechny parametry kvality – od parametrů symetrie až po přechodové jevy – a mnoho dalších.

Po komplexním testování lze zahájit optimalizační kroky k maximalizaci účinnosti a dostupnosti zařízení.

Všeobecné objednací údaje

Číslo objednávky	2534130000
Typ	ENERGY ANALYSER 750-230
GTIN (EAN)	4050118545722
Množství	1 items

ENERGY ANALYSER 750-230

Weidmüller Interface GmbH & Co. KG
Klingenbergstraße 26
D-32758 Detmold
Germany

www.weidmueller.com

Technické údaje

Osvědčení

Schválení



ROHS	Shoda
UL File Number Search	Web UL
Č. osvědčení (cULus)	E469563

Rozměry a hmotnosti

Hloubka	81 mm	Hloubka (v palcích)	3.189 inch
Výška	144 mm	Výška (v palcích)	5.6693 inch
Šířka	144 mm	Šířka (v palcích)	5.6693 inch
Čistá hmotnost	1080 g		

Teploty

Skladovací teplota	-25 °C...70 °C	Provozní teplota	-10 °C...55 °C
Vlhkost při provozní teplotě	5...95 % RH		

Shoda produktu s prostředím

Stav souladu se směrnicí RoHS	V souladu bez výjimky
REACH SVHC	Ne SVHC nad 0,1 wt%

Měření - vstup napětí

Sít o nízkém napětí	3 phase 3 wire (L1 + L2 + L3), 3 phase 4 wire (L1 + L2 + L3 + N)	Přesnost měření napětí	0.1 %
Třívodičový systém	Ano	Kvadranty	4
Harmonické kmitočty, na objednávku / napětí	1.-63.	Činitel zkreslení THD-U v %	Ano
Měřicí rozsah, napětí L-L, AC	600 V	Měřicí rozsah, napětí L-N, AC	347 V
Čtyřvodičový systém	Ano		

Vstup měřicího proudu

Hlavní materiál krytu	Polykarbonát PC, Kov	Jmenovitý proud	1 / 5 A
Kanály měření proudu	4 + 2	Přesnost měření proudu	0.1 %
Měření zbytkového proudu	Ano	Harmonické kmitočty, na objednávku / proud	1.-63.
Činitel zkreslení THD-I v %	Ano	Max. proud	5000 A

Komunikace

Rozhraní	RS485: 9,6–921,6 kbps, Ethernet, Profibus DP, Webový server / e-mail	Protokol	Modbus RTU, Modbus-Gateway, Modbus TCP/IP, Modbus RTU over Ethernet, SNMP, BACnet (optional)
----------	--	----------	--

ENERGY ANALYSER 750-230

Weidmüller Interface GmbH & Co. KG
Klingenbergstraße 26
D-32758 Detmold
Germany

www.weidmueller.com

Technické údaje

Měření kvality napětí

Harmonické kmitočty, na objednávku / napětí	1.-63.	Harmonické kmitočty, na objednávku / proud	1.-63.
Činitel zkreslení THD-U v %	Ano	Činitel zkreslení THD-I v %	Ano
Nesymetrické	Ano	Kladný, záporný a nulový systém	Ano
Intenzita blikání proudu	Ano	Krátký/dlouhý čas blikání	Ano
Krátká přerušení	Ano	Funkce záznamu sekvence událostí	Ano

Technické údaje

Verze	Měření/zobrazení výkonu pro 1-, 3fázové sítě	Vstupní frekvence	<20 Hz
Typ montáže	Montáž na čelní panel	Stupeň krytí	IP20, IP40
Jmenovitý proud	1 / 5 A	Max. proud	5000 A
Displejové monitorování (monitor)	LCD	Standardy	DIN EN 61326-1, DIN EN 61000-4-2, DIN EN 61000-4-3, DIN EN 61000-4-4, DIN EN 61000-4-5, DIN EN 61000-4-6, DIN EN 61000-4-8, EN 61000-4-11, EN 55011, IEC 61010-1, IEC 61010-2-030
Měřicí rozsah, napětí L-N, AC	347 V	Měřicí rozsah, napětí L-L, AC	600 V
Kategorie rázového napětí	600 V CAT III	Napájecí napětí	95-240 V AC, 80-300 V DC
Třívodičový systém	Ano	Čtyřvodičový systém	Ano
Kvadranty	4	Vzorkovací frekvence 50/60 Hz	25.6 kHz
Nepřetržitá měření	Ano	Výsledek měření, po vteřinách	5 ms
Efektivní hodnota pro období (50/60 Hz)	10 / 12	Měření zbytkového proudu	Ano
Kanály měření proudu	4 + 2	Přesnost měření napětí	0.1 %
Přesnost měření proudu	0.1 %	Přesnost měření pro aktivní energii (kWh, .../5 A)	Třída 0,2S
Počítadlo hodin v provozu	Ano	Týdenní časový spínač	Ano
Hodiny	Ano	Funkce bimetalu	Ano

Vstupy/výstupy

Počet digitálních vstupů	2	Počet digitálních výstupů	2
Počet impulzních výstupů	2	Teplotní vstup	Ano

Záznam údajů měření

Paměť; minimální a maximální hodnota	Ano	Velikost paměti	256 MB
Počet hodnot paměti	10000 k	Registr intervalu aktualizace	200 ms
Min. interval záznamu paměti	1.00 s	Software	ecoExplorer go®
Integrovaná logika	Ano		

Koordinace izolace

Kategorie rázového napětí	600 V CAT III
---------------------------	---------------

Klasifikace

ETIM 6.0	EC002301	ETIM 7.0	EC002301
ETIM 8.0	EC002301	ETIM 9.0	EC002301

Technické údaje

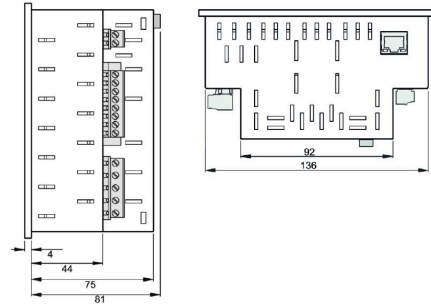
ETIM 10.0	EC002301	ECLASS 9.0	27-14-23-30
ECLASS 9.1	27-21-03-01	ECLASS 10.0	27-14-23-30
ECLASS 11.0	27-14-23-30	ECLASS 12.0	27-14-23-30
ECLASS 13.0	27-14-23-30	ECLASS 14.0	27-14-23-30
ECLASS 15.0	27-14-23-30		

ENERGY ANALYSER 750-230

Weidmüller Interface GmbH & Co. KG
 Klingenbergstraße 26
 D-32758 Detmold
 Germany

Nákresy

www.weidmueller.com



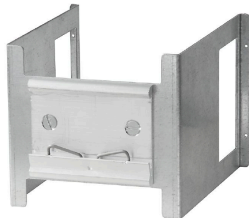
ENERGY ANALYSER 750-230

Weidmüller Interface GmbH & Co. KG
Klingenbergstraße 26
D-32758 Detmold
Germany

www.weidmueller.com

Příslušenství

Příslušenství



Všeobecné objednáací údaje

Typ	ENERGY METER BRACKET B1	Verze
Číslo objednávky	2433040000	
GTIN (EAN)	4050118446364	
Množství	1 ST	
Typ	ENERGY METER SEAL L144	Verze
Číslo objednávky	2495630000	
GTIN (EAN)	4050118505870	
Množství	1 ST	