

SAIE-M12BL-5S-F12TL-M16

Weidmüller Interface GmbH & Co. KG
Klingenbergstraße 26
D-32758 Detmold
Germany

www.weidmueller.com

Podobné ilustraci



Všeobecné objednací údaje

Verze	Vestavěné zástrčky, M12, Montážní závit: M 16 x 1,5, Počet pólů: 5, Délka vlákna / kabelu:
Číslo objednávky	2530890000
Typ	SAIE-M12BL-5S-F12TL-M16
GTIN (EAN)	4050118541007
Množství	1 items

SAIE-M12BL-5S-F12TL-M16

Weidmüller Interface GmbH & Co. KG

Klingenbergstraße 26

D-32758 Detmold

Germany

www.weidmueller.com

Technické údaje

Osvědčení

ROHS Shoda

Rozměry a hmotnosti

Čistá hmotnost 23 g

Shoda produktu s prostředím

Stav souladu se směrnicí RoHS V souladu s výjimkou

Výjimka ze směrnice RoHS (je-li použitelné/známo) 6c

REACH SVHC Lead 7439-92-1

SCIP ebf89fc8-a87f-4691-b87a-dfb9921774b4

Technické údaje o zásuvném konektoru DPS

Počet pólů	5	Kódování	L-coded
Typ montáže	Montáž na čelní panel	Skříň	M12 konektor samice
Výška instalace	12 mm	Jmenovité napětí	63 V
Jmenovitý proud	16 A	Stupeň krytí	IP67, přišroubované
Povrch kontaktu	Pozlacený nikl	Hlavní materiál krytu	PA
Připojovací závit	M12	Utahovací moment	M12: 0,8 - 1,2 Nm
Montážní závit	M 16 x 1,5	Montáž na PCB desku	Pájení ponořením
Materiál kontaktu	Slitina		

Obecné informace

Počet pólů	5	Hlavní materiál krytu	PA
Připojovací závit	M12	Materiál kontaktu	Slitina
Povrch kontaktu	Pozlacený nikl	Typ montáže	Montáž na čelní panel
Stupeň krytí	IP67, přišroubované		

Důležitá poznámka

Poznámky

Klasifikace

ETIM 8.0	EC003568	ETIM 9.0	EC003568
ETIM 10.0	EC003568	ECLASS 14.0	27-44-01-10
ECLASS 15.0	27-44-01-10		

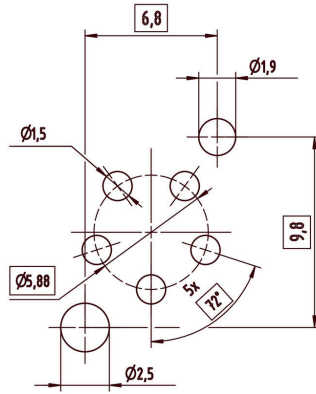
SAIE-M12BL-5S-F12TL-M16

Weidmüller Interface GmbH & Co. KG
Klingenbergstraße 26
D-32758 Detmold
Germany

Nákresy

www.weidmueller.com

Rozměrový výkres



DPS design

