

FP ESWB TERMINAL SET**Weidmüller Interface GmbH & Co. KG**

Klingenbergstraße 26

D-32758 Detmold

Germany

www.weidmueller.com



Kombinace systému FieldPower® Elevator a plochého kabelu umožňuje integraci různých funkcí do jediného řešení v šachtě: bezpečnostní řetěz, přípojnicová komunikace a rozvod energie. Rychlá a snadná instalace nevyžaduje žádné speciální nářadí.

Všeobecné objednací údaje

Verze	Wiring box for elevator shaft
Číslo objednávky	2524850000
Typ	FP ESWB TERMINAL SET
GTIN (EAN)	4050118536430
Množství	1 items
Balení	Box
Stav objednávky	Tento produkt v budoucnu už nebude k dispozici.
K dispozici do	2026-02-15T00:00:00+01:00

FP ESWB TERMINAL SET

Weidmüller Interface GmbH & Co. KG
Klingenbergstraße 26
D-32758 Detmold
Germany

www.weidmueller.com

Technické údaje

Osvědčení

ROHS	Shoda
------	-------

Rozměry a hmotnosti

Hloubka	64.5 mm	Hloubka (v palcích)	2.5394 inch
Výška	122 mm	Výška (v palcích)	4.8031 inch
Šířka	96 mm	Šířka (v palcích)	3.7795 inch
Čistá hmotnost	261.28 g		

Teploty

Skladovací teplota	-5 °C...50 °C	Provozní teplota	-5 °C...50 °C
--------------------	---------------	------------------	---------------

Shoda produktu s prostředím

Stav souladu se směrnicí RoHS	V souladu bez výjimky
REACH SVHC	Potassium perfluorobutane sulfonate 29420-49-3
SCIP	5f19cd84-8946-4797-9386-3ac323b95c10

Důležitá poznámka

Informace o produktu	Box propojení hřídele výtahu lze použít se schváleným plochým kabelem výrobce Draka EHC.
----------------------	--

Klasifikace

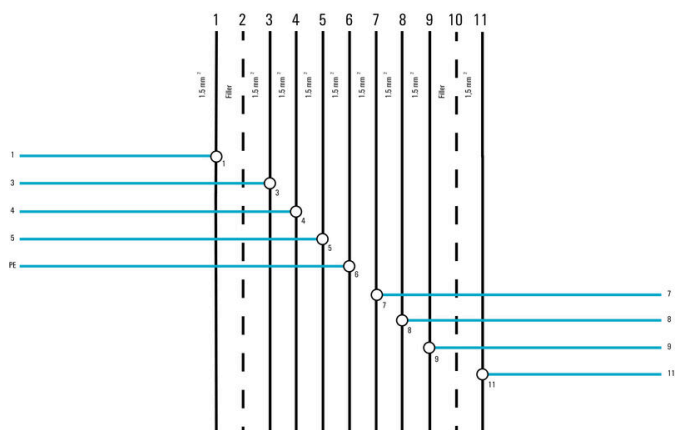
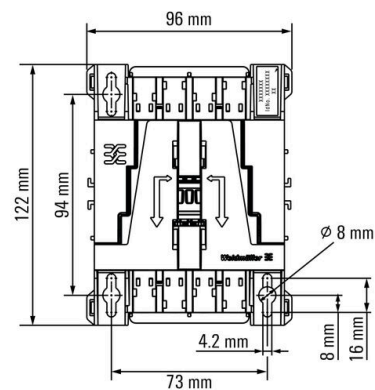
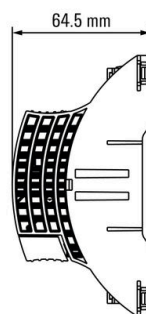
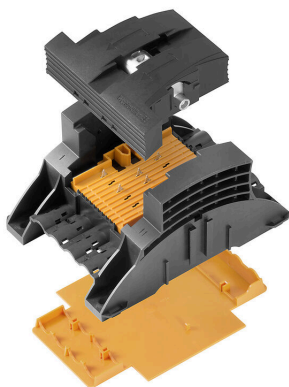
ETIM 8.0	EC000214	ETIM 9.0	EC000214
ETIM 10.0	EC000214	ECLASS 14.0	27-14-24-09
ECLASS 15.0	27-14-24-09		

FP ESWB TERMINAL SET

Weidmüller Interface GmbH & Co. KG
Klingenbergstraße 26
D-32758 Detmold
Germany

Nákresy

www.weidmueller.com



FP ESWB TERMINAL SET

Weidmüller Interface GmbH & Co. KG
Klingenbergstraße 26
D-32758 Detmold
Germany

www.weidmueller.com

Příslušenství

Plochý šroubovák



VDE izolovaný plochý šroubovák, SDI DIN 7437, ISO 2380/2, výstup podle DIN 5264, ISO 2380/1. Rukojeť SoftFinish

Všeobecné objednací údaje

Typ	SDIS 0.4X2.5X75	Verze	
Číslo	9008370000	Šroubovák, Šroubovák	
objednávky			
GTIN (EAN)	4032248056330		
Množství	1 ST		
Typ	SDS 1.2X6.5X150	Verze	
Číslo	9009010000	Šroubovák, Šroubovák	
objednávky			
GTIN (EAN)	4032248266869		
Množství	1 ST		

VDE-izolované diagonální štípací kleště



Při práci pod napětím je třeba dodržovat speciální zásady a používat speciální nástroje – nástroje, které byly pro tento účel speciálně vyrobeny a testovány. Společnost Weidmüller nabízí kompletní řadu kleští, které splňují národní i mezinárodní zkušební standardy. Všechny kleště jsou vyrobeny a testovány podle DIN EN 60900. Kleště mají ergonomickou rukojeť a tudíž se snadněji a pohodlněji drží. Nedochází k tisknutí prstů k sobě, což znamená menší námahu během činnosti.

Všeobecné objednací údaje

Typ	KSE 160	Verze	
Číslo	9046410000	Diagonal-cutting pliers	
objednávky			
GTIN (EAN)	4032248357734		
Množství	1 ST		