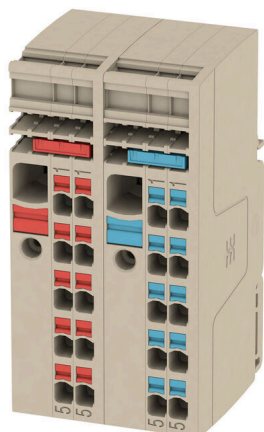


**SET AAP12 10/2.5/10C****Weidmüller Interface GmbH & Co. KG**

Klingenbergstraße 26

D-32758 Detmold

Germany

[www.weidmueller.com](http://www.weidmueller.com)**Obrázek výrobku**

Jedinečný modulární koncept lze přizpůsobit každému typu stroje. Svorkovnice pro distribuci potenciálu AAP jsou úspěšné díky svému jednotnému provedení se dvěma možnými konstrukcemi – střídatě nebo seskupeně. Ve skupinové struktuře rozvodu řídicího napětí jsou potenciály umístěny na různých svorkovnicích a tvoří tak celé bloky potenciálů.

**Všeobecné objednací údaje**

|                  |  |
|------------------|--|
| Verze            | Modulární rozvodné svorky, PUSH IN, 10 mm <sup>2</sup> , 800 V, 48 A, Tmavě béžová |
| Číslo objednávky | <a href="#">2506350000</a>   |
| Typ              | SET AAP12 10/2.5/10C   |
| GTIN (EAN)       | 4050118520736  |
| Množství         | 1 items  |

## Technické údaje

### Osvědčení

Schválení



ROHS

Shoda

### Rozměry a hmotnosti

|                          |             |                     |             |
|--------------------------|-------------|---------------------|-------------|
| Hloubka                  | 53.5 mm     | Hloubka (v palcích) | 2.1063 inch |
| Hloubka včetně DIN lišty | 54 mm       | Výška               | 89 mm       |
| Výška (v palcích)        | 3.5039 inch | Šířka               | 45.2 mm     |
| Šířka (v palcích)        | 1.7795 inch | Čistá hmotnost      | 107.35 g    |

### Teploty

|                               |                |                               |                |
|-------------------------------|----------------|-------------------------------|----------------|
| Skladovací teplota            | -25 °C...55 °C | Okolní teplota                | -60 °C...85 °C |
| Trvalá provozní teplota, min. | -60 °C         | Trvalá provozní teplota, max. | 130 °C         |

### Shoda produktu s prostředím

|                               |                       |                  |  |
|-------------------------------|-----------------------|------------------|--|
| Stav souladu se směrnici RoHS | V souladu bez výjimky |                  |  |
| REACH SVHC                    | Ne SVHC nad 0,1 wt%   |                  |  |
| Uhlíková stopa výrobku        | Kolébka k bráně       | 1.267 kg CO2 eq. |  |

### Specifikace systému

|                     |    |                               |       |
|---------------------|----|-------------------------------|-------|
| Nutná koncová deska | Ne | Počet potenciálů              | 1     |
| Počet úrovní        | 1  | Počet svěrných bodů na úroveň | 10    |
| Počet pólů na řadu  | 1  | Úrovně propojené interně      | Ne    |
| PE připojení        | Ne | Nosná lišta                   | TS 35 |
| N-funkce            | Ne | PE funkce                     | Ne    |
| Funkce PEN          | Ne |                               |       |

### Údaje hodnocení IECEx/ATEX

|                    |               |                      |          |
|--------------------|---------------|----------------------|----------|
| Značení EN 60079-7 | Ex ec II C Gc | Ex 2014/34/EU značka | II 2 G D |
|--------------------|---------------|----------------------|----------|

### Údaje materiálu

|                        |         |                              |              |
|------------------------|---------|------------------------------|--------------|
| Základní materiál      | Wemid   | Barevný                      | Tmavě béžová |
| Barva provozních prvků | Červená | Klasifikace hořlavosti UL 94 | V-0          |

### Další technická data

|                   |             |                                       |           |
|-------------------|-------------|---------------------------------------|-----------|
| Otevřené strany   | pravá       | Typ upevnění                          | Příchytka |
| Návod k instalaci | Nosná lišta | Verze testovaná ve výbušném prostředí | Ano       |
| Typ montáže       | TS 35       |                                       |           |

### Data hodnocení

|                                   |                    |                                   |                                  |
|-----------------------------------|--------------------|-----------------------------------|----------------------------------|
| Jmenovitý průřez                  | 10 mm <sup>2</sup> | Jmenovité napětí                  | 800 V                            |
| Jmenovité DC napětí               | 800 V              | Jmenovitý proud                   | 48 A                             |
| Proud při maximu vodičů           | 48 A               | Standardy                         | V souladu s normou IEC 60947-7-1 |
| Vnitřní odpor podle IEC 60947-7-x | 0.56 mΩ            | Jmenovité impulzní výdržné napětí | 8 kV                             |

## SET AAP12 10/2.5/10C

**Weidmüller Interface GmbH & Co. KG**  
Klingenbergstraße 26  
D-32758 Detmold  
Germany

www.weidmueller.com

### Technické údaje

Ztráta výkonu v souladu s normou IEC 60947-7-x 1.82 W

Závažnost znečištění 3

#### Vodiče k upevnění (další připojení)

|  |                     |  |                     |
|--|---------------------|--|---------------------|
| Směr připojení další připojení   | vrchol              | Rozsah sevření, další připojení, max.  | 2.5 mm <sup>2</sup> |
| Rozsah sevření, další připojení, min.  | 0.5 mm <sup>2</sup> | Průřez vodiče, pružný plus plastová manžeta DIN 46228/1, další připojení, max. | 2.5 mm <sup>2</sup> |
| Průřez vodiče, pružný plus plastová manžeta DIN 46228/1, další připojení, min. | 0.5 mm <sup>2</sup> | Průřez vodiče, pružný, další připojení, min.                                   | 0.5 mm <sup>2</sup> |
| Jmenovitý průřez, další připojení  | 2.5 mm <sup>2</sup> | Velikost spínače, další připojení  | 0,6 x 3,5 mm        |
| Průřez připojeného vodiče, více jader, další připojení, min.                   | 0.5 mm <sup>2</sup> | Průřez připojeného vodiče, více jader, další připojení, max.                   | 2.5 mm <sup>2</sup> |
| Průřez připojeného vodiče, AWG, další připojení, min.                          | AWG 28              | Průřez připojeného vodiče, pevné jádro, další připojení, min.                  | 0.5 mm <sup>2</sup> |
| Průřez připojeného vodiče, pevné jádro, další připojení, max.                  | 2.5 mm <sup>2</sup> | Typ připojení, další připojení   | PUSH IN             |
| Průřez připojeného vodiče, pružný, další připojení, max.                       | 2.5 mm <sup>2</sup> | Průřez připojeného vodiče, AWG, další připojení, max.                          | AWG 12              |
| Délka odizolování, další připojení   | 10 mm               |  |                     |

#### Vodiče k upevnění svorkou (jmenovité připojení)

|  |                         |      |                     |
|--|-------------------------|------|---------------------|
| Měřidlo podle IEC 60947-1  | A6                      |      |                     |
| Průřez propojení AWG, max.   | AWG 6                   |      |                     |
| Směr připojení   | vrchol                  |      |                     |
| Délka odizolování  | 18 mm                   |      |                     |
| Typ připojení 2  | PUSH IN                 |      |                     |
| Typ připojení  | PUSH IN                 |      |                     |
| Počet připojení  | 2                       |      |                     |
| Upínací rozsah, max.   | 16 mm <sup>2</sup>      |      |                     |
| Upínací rozsah, min.   | 0.5 mm <sup>2</sup>     |      |                     |
| Velikost nože  | 1,0 x 5,5 mm            |      |                     |
| Průřez propojení AWG, min.   | AWG 20                  |      |                     |
| Průřez připojení vodiče, jemně splétaný s koncovkami DIN 46228/4, max. | 10 mm <sup>2</sup>      |      |                     |
| Průřez připojení vodiče, jemně splétaný s koncovkami DIN 46228/4, min. | 0.5 mm <sup>2</sup>     |      |                     |
| Průřez připojení vodiče, jemně splétaný s koncovkami DIN 46228/1, max. | 10 mm <sup>2</sup>      |      |                     |
| Průřez připojení vodiče, jemně splétaný s koncovkami DIN 46228/1, min. | 0.5 mm <sup>2</sup>     |      |                     |
| Průřez připojení vodičů, jemně stáčené, max.                           | 10 mm <sup>2</sup>      |      |                     |
| Průřez připojení vodičů, jemně stáčené, min.                           | 0.5 mm <sup>2</sup>     |      |                     |
| Průřez připojení vodičů, splétané, max.                                | 16 mm <sup>2</sup>      |      |                     |
| Průřez připojení vodičů, splétané, min.                                | 0.5 mm <sup>2</sup>     |      |                     |
| Dvojdutinka, max.  | 4 mm <sup>2</sup>       |      |                     |
| Dvojdutinka, max.  | 0.5 mm <sup>2</sup>     |      |                     |
| Průřez připojení vodiče, pevné jádro, max.                             | 10 mm <sup>2</sup>      |      |                     |
| Průřez připojení vodiče, pevné jádro, min.                             | 0.5 mm <sup>2</sup>     |      |                     |
| Délka tubusu pro vodičovou koncovku s plastovou objímkou DIN 46228/4   | Délka tubusu            | min. | 18 mm               |
|  | Průřez připojení vodiče | min. | 1.5 mm <sup>2</sup> |
|  |                         | max. | 4 mm <sup>2</sup>   |
|  | Délka tubusu            | min. | 12 mm               |
|  |                         | max. | 18 mm               |

Datum vytvoření 09.07.2026 10:52:33 MEZ

## SET AAP12 10/2.5/10C

**Weidmüller Interface GmbH & Co. KG**  
 Klingenbergstraße 26  
 D-32758 Detmold  
 Germany

www.weidmueller.com

## Technické údaje

|                                    |  |                         |                     |
|------------------------------------|--|-------------------------|---------------------|
|                                    | Průřez připojení vodiče  | min.                    | 6 mm <sup>2</sup>   |
|                                    |  | max.                    | 10 mm <sup>2</sup>  |
| Délka tubusu pro dvojitou koncovku | Délka tubusu   | jmen.                   | 18 mm               |
|                                    |  | Průřez připojení vodiče | min.                |
|                                    | max.   |                         | 1 mm <sup>2</sup>   |
|                                    | Délka tubusu   | min.                    | 12 mm               |
|                                    |  | max.                    | 18 mm               |
|                                    | Průřez připojení vodiče  | min.                    | 1.5 mm <sup>2</sup> |
|                                    |  | max.                    | 4 mm <sup>2</sup>   |
|                                    | Délka tubusu pro vodičovou koncovku bez plastové objímky DIN 46228/1 | Délka tubusu            | jmen.               |
| Průřez připojení vodiče            |  |                         | min.                |
|                                    |  | max.                    | 10 mm <sup>2</sup>  |
| max.                               |  | 10 mm <sup>2</sup>      |                     |

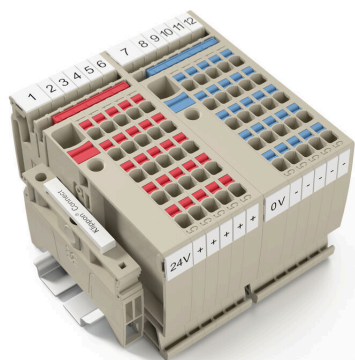
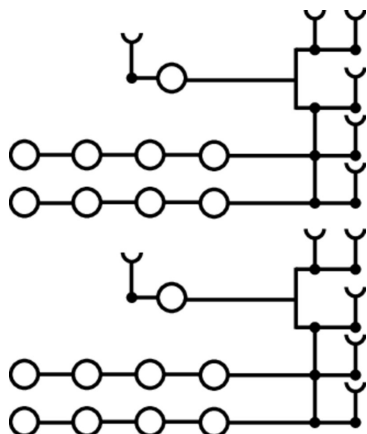
### Všeobecně

|                   |                                  |                            |        |
|-------------------|----------------------------------|----------------------------|--------|
| Počet pólů        | 6                                | Průřez propojení AWG, max. | AWG 6  |
| Návod k instalaci | Nosná lišta                      | Průřez propojení AWG, min. | AWG 20 |
| Standardy         | V souladu s normou IEC 60947-7-1 | Nosná lišta                | TS 35  |

### Klasifikace

|             |             |             |             |
|-------------|-------------|-------------|-------------|
| ETIM 8.0    | EC001284    | ETIM 9.0    | EC001284    |
| ETIM 10.0   | EC001284    | ECLASS 14.0 | 27-14-11-06 |
| ECLASS 15.0 | 27-14-11-06 |             |             |

### Nákresy



## SET AAP12 10/2.5/10C

**Weidmüller Interface GmbH & Co. KG**  
Klingenbergstraße 26  
D-32758 Detmold  
Germany

www.weidmueller.com

## Příslušenství

### Příslušenství

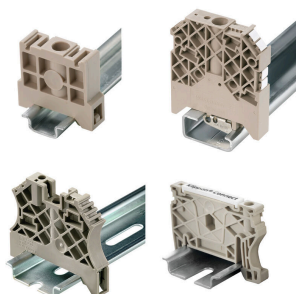
Příslušenství k testovacímu a měřicímu vybavení



### Všeobecné objednací údaje

|            |                            |           |
|------------|----------------------------|-----------|
| Typ        | ZUB MULTIMETER             | Verze     |
| Číslo      | <a href="#">9205270000</a> | Multimetr |
| objednávky |                            |           |
| GTIN (EAN) | 4032248723522              |           |
| Množství   | 1 ST                       |           |

### Koncová podpěra

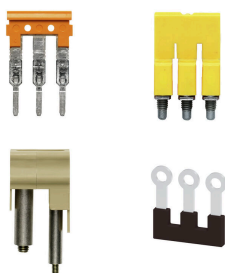


Nabídka produktů Weidmüller zahrnuje koncové držáky, které zaručují trvalou a spolehlivou montáž na přípojnicí a které brání sklouznutí. K dispozici jsou verze se šrouby i bez šroubů. Koncový držák nabízí více možností označení, také místo pro skupinové značky a rovněž držák zkušební zástrčky.

### Všeobecné objednací údaje

|            |                            |                         |
|------------|----------------------------|-------------------------|
| Typ        | AEB 35 SC/1                | Verze                   |
| Číslo      | <a href="#">1991920000</a> | Řada A, Koncová podpěra |
| objednávky |                            |                         |
| GTIN (EAN) | 4050118376722              |                         |
| Množství   | 50 ST                      |                         |

### Propojky



Rozdělení nebo násobení potenciálu do sousedících svorkovnic se provádí prostřednictvím propojek. Dalším úsilím o propojení se lze snadno vyhnout. I když jsou póly přerušeny, spolehlivost kontaktu ve svorkovnicích je stále zajištěna. Naše portfolio nabízí zásuvné a šroubovatelné systémy propojek pro modulární svorkovnice.

### Příslušenství

www.weidmueller.com

#### Všeobecné objednací údaje

|            |                            |   |
|------------|----------------------------|---|
| Typ        | ZQV 2.5N/2 RD              | Verze   |
| Číslo      | <a href="#">2108470000</a> | Propojka (svorka), Zapojeno, Červená, 24 A, Počet pólů: 2, Rozteč v mm (P): 5.10, Izolované: Ano, Šířka: 7.9 mm   |
| objednávky |                            |   |
| GTIN (EAN) | 4050118448542              |   |
| Množství   | 60 ST                      |   |
| Typ        | ZQV 2.5N/3 RD              | Verze   |
| Číslo      | <a href="#">2108690000</a> | Propojka (svorka), Zapojeno, Červená, 24 A, Počet pólů: 3, Rozteč v mm (P): 5.10, Izolované: Ano, Šířka: 13 mm    |
| objednávky |                            |   |
| GTIN (EAN) | 4050118448535              |   |
| Množství   | 60 ST                      |   |
| Typ        | ZQV 2.5N/4 RD              | Verze   |
| Číslo      | <a href="#">2108700000</a> | Propojka (svorka), Zapojeno, Červená, 24 A, Počet pólů: 4, Rozteč v mm (P): 5.10, Izolované: Ano, Šířka: 18.1 mm  |
| objednávky |                            |   |
| GTIN (EAN) | 4050118448528              |   |
| Množství   | 60 ST                      |   |
| Typ        | ZQV 2.5N/5 RD              | Verze   |
| Číslo      | <a href="#">2108710000</a> | Propojka (svorka), Zapojeno, Červená, 24 A, Počet pólů: 5, Rozteč v mm (P): 5.10, Izolované: Ano, Šířka: 23.2 mm  |
| objednávky |                            |   |
| GTIN (EAN) | 4050118448511              |   |
| Množství   | 20 ST                      |   |
| Typ        | ZQV 2.5N/6 RD              | Verze   |
| Číslo      | <a href="#">2108720000</a> | Propojka (svorka), Zapojeno, Červená, 24 A, Počet pólů: 6, Rozteč v mm (P): 5.10, Izolované: Ano, Šířka: 28.3 mm  |
| objednávky |                            |   |
| GTIN (EAN) | 4050118448504              |   |
| Množství   | 20 ST                      |   |
| Typ        | ZQV 2.5N/7 RD              | Verze   |
| Číslo      | <a href="#">2108810000</a> | Propojka (svorka), Zapojeno, Červená, 24 A, Počet pólů: 7, Rozteč v mm (P): 5.10, Izolované: Ano, Šířka: 33.4 mm  |
| objednávky |                            |   |
| GTIN (EAN) | 4050118448498              |   |
| Množství   | 20 ST                      |   |
| Typ        | ZQV 2.5N/8 RD              | Verze   |
| Číslo      | <a href="#">2108870000</a> | Propojka (svorka), Zapojeno, Červená, 24 A, Počet pólů: 8, Rozteč v mm (P): 5.10, Izolované: Ano, Šířka: 38.5 mm  |
| objednávky |                            |   |
| GTIN (EAN) | 4050118448481              |   |
| Množství   | 20 ST                      |   |
| Typ        | ZQV 2.5N/9 RD              | Verze   |
| Číslo      | <a href="#">2108900000</a> | Propojka (svorka), Zapojeno, Červená, 24 A, Počet pólů: 9, Rozteč v mm (P): 5.10, Izolované: Ano, Šířka: 43.6 mm  |
| objednávky |                            |   |
| GTIN (EAN) | 4050118448474              |   |
| Množství   | 20 ST                      |   |
| Typ        | ZQV 2.5N/10 RD             | Verze   |
| Číslo      | <a href="#">2108910000</a> | Propojka (svorka), Zapojeno, Červená, 24 A, Počet pólů: 10, Rozteč v mm (P): 5.10, Izolované: Ano, Šířka: 48.7 mm |
| objednávky |                            |   |
| GTIN (EAN) | 4050118486018              |   |
| Množství   | 20 ST                      |   |
| Typ        | ZQV 2.5N/20 RD             | Verze   |
| Číslo      | <a href="#">2108920000</a> | Propojka (svorka), Zapojeno, Červená, 24 A, Počet pólů: 20, Rozteč v mm (P): 5.10, Izolované: Ano, Šířka: 102 mm  |
| objednávky |                            |   |
| GTIN (EAN) | 4050118485899              |   |
| Množství   | 20 ST                      |   |

## SET AAP12 10/2.5/10C

**Weidmüller Interface GmbH & Co. KG**

Klingenbergstraße 26  
D-32758 Detmold  
Germany

www.weidmueller.com

## Příslušenství

|            |                            |  |
|------------|----------------------------|--|
| Typ        | ZQV 2.5N/50 RD             | Verze  |
| Číslo      | <a href="#">2109000000</a> | Propojka (svorka), Zapojeno, Červená, 24 A, Počet pólů: 50, Rozteč v mm (P): 5.10, Izolované: Ano, Šířka: 255 mm |
| objednávky |                            |  |
| GTIN (EAN) | 4050118486001              |  |
| Množství   | 5 ST                       |  |

## Prázdne



Štítek Dekafix (DEK) je univerzální štítek pro všechny vodiče a zásuvné konektory i elektronické sub-sestavy. Tento systém je ideální pro krátké číselné sekvence a zahrnuje širokou řadu předtištěných značek.

Pásy pro rychlou instalaci v jediném pracovním kroku. Potisk je dobře čitelný, má perfektní kontrast a je k dispozici v různých šířkách.

- Široká řada potitěných značek pro okamžité použití
- Pásy pro rychlou instalaci
- Značky na konektory vhodné pro všechny kabelové konektory
- K dispozici jako čisté MultiCard, nebo se standardním potiskem

Pro vlastní potisk: Prosíme zašlete nám soubor pro náš software na značení M-Print PRO nebo M-Print PRO Online (bez instalace) s vašimi požadavky na značení.

## Všeobecné objednávací údaje

|            |                            |   |
|------------|----------------------------|---|
| Typ        | DEK 5/8 MC NE WS           | Verze   |
| Číslo      | <a href="#">1856740000</a> | Dekafix, Označení svorek, 5 x 8 mm, Rozteč v mm (P): 8.00 |
| objednávky |                            | Weidmueller, Bílá   |
| GTIN (EAN) | 4032248400850              |   |
| Množství   | 800 ST                     |   |

## Vlastní tisk



Štítek Dekafix (DEK) je univerzální štítek pro všechny vodiče a zásuvné konektory i elektronické sub-sestavy. Tento systém je ideální pro krátké číselné sekvence a zahrnuje širokou řadu předtištěných značek.

Pásy pro rychlou instalaci v jediném pracovním kroku. Potisk je dobře čitelný, má perfektní kontrast a je k dispozici v různých šířkách.

- Široká řada potitěných značek pro okamžité použití
- Pásy pro rychlou instalaci
- Značky na konektory vhodné pro všechny kabelové konektory
- K dispozici jako čisté MultiCard, nebo se standardním potiskem

Pro vlastní potisk: Prosíme zašlete nám soubor pro náš software na značení M-Print PRO nebo M-Print PRO Online (bez instalace) s vašimi požadavky na značení.

## SET AAP12 10/2.5/10C

**Weidmüller Interface GmbH & Co. KG**  
Klingenbergstraße 26  
D-32758 Detmold  
Germany

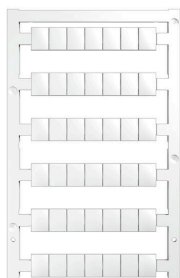
www.weidmueller.com

## Příslušenství

### Všeobecné objednací údaje

|            |                            |   |
|------------|----------------------------|---|
| Typ        | DEK 5/8 MC SDR             | Verze   |
| Číslo      | <a href="#">1856750000</a> | Dekafix, Označení svorek, 5 x 8 mm, Rozteč v mm (P): 8.00 |
| objednávky |                            | Weidmueller, Podle specifikace zákazníka                  |
| GTIN (EAN) | 4032248400867              |   |
| Množství   | 160 ST                     |   |
| Typ        | DEK 5/8 PLUS MC SDR        | Verze   |
| Číslo      | <a href="#">1046370000</a> | Dekafix, Označení svorek, 5 x 8 mm, Rozteč v mm (P): 8.00 |
| objednávky |                            | Weidmueller, Podle specifikace zákazníka                  |
| GTIN (EAN) | 4032248782079              |   |
| Množství   | 160 ST                     |   |

### Prázdné



Značky WS jsou ideální volbou pro konektory řady W. Díky jejich systémové kompatibilitě lze WS štítky využít i s řadami I a Z. Velká plocha na značení umožňuje dlouhé řetězce znaků, ale také víceřádkový text.

Štítky WS jsou ideální na značení pomocí dlouhých řetězců znaků. Díky osvědčenému formátu MultiCard je možný tisk pomocí tiskárny PrintJet CONNECT nebo plotteru.

- Lze nasazovat v pásech nebo jednotlivě
- Štítky v ověřeném formátu MultiCard

Pro vlastní potisk: Prosíme zašlete nám soubor pro náš software na značení M-Print PRO nebo M-Print PRO Online (bez instalace) s vašimi požadavky na značení.

### Všeobecné objednací údaje

|            |                            |   |
|------------|----------------------------|---|
| Typ        | WS 10/8 PLUS MC NE WS      | Verze   |
| Číslo      | <a href="#">1905950000</a> | WS, Označení svorek, 10 x 8 mm, Rozteč v mm (P): 8.00 |
| objednávky |                            | Weidmueller, Bílá                                     |
| GTIN (EAN) | 4032248528103              |   |
| Množství   | 420 ST                     |   |

### Vlastní tisk



Značky WS jsou ideální volbou pro konektory řady W. Díky jejich systémové kompatibilitě lze WS štítky využít i s řadami I a Z. Velká plocha na značení umožňuje dlouhé řetězce znaků, ale také víceřádkový text.

Štítky WS jsou ideální na značení pomocí dlouhých řetězců znaků. Díky osvědčenému formátu MultiCard je možný tisk pomocí tiskárny PrintJet CONNECT nebo plotteru.

- Lze nasazovat v pásech nebo jednotlivě
- Štítky v ověřeném formátu MultiCard

Pro vlastní potisk: Prosíme zašlete nám soubor pro náš software na značení M-Print PRO nebo M-Print PRO Online (bez instalace) s vašimi požadavky na značení.

## SET AAP12 10/2.5/10C

**Weidmüller Interface GmbH & Co. KG**  
Klingenbergstraße 26  
D-32758 Detmold  
Germany

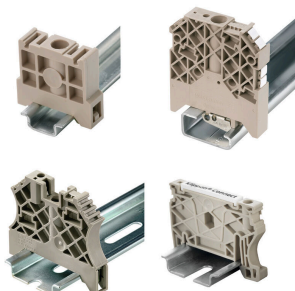
www.weidmueller.com

## Příslušenství

### Všeobecné objednací údaje

|            |                            |   |
|------------|----------------------------|---|
| Typ        | WS 10/8 PLUS MC SDR        | Verze   |
| Číslo      | <a href="#">1906030000</a> | WS, Označení svorek, 10 x 8 mm, Rozteč v mm (P): 8.00 |
| objednávky |                            | Weidmueller, Podle specifikace zákazníka              |
| GTIN (EAN) | 4032248528196              |   |
| Množství   | 84 ST                      |   |

### Koncová podpěra



Nabídka produktů Weidmüller zahrnuje koncové držáky, které zaručují trvalou a spolehlivou montáž na přípojnicích a které brání sklouznutí. K dispozici jsou verze se šrouby i bez šroubů. Koncový držák nabízí více možností označení, také místo pro skupinové značky a rovněž držák zkušební zástrčky.

### Všeobecné objednací údaje

|            |                            |                         |
|------------|----------------------------|-------------------------|
| Typ        | AEB 35 SC/1 BK             | Verze                   |
| Číslo      | <a href="#">2475310000</a> | Řada A, Koncová podpěra |
| objednávky |                            |                         |
| GTIN (EAN) | 4050118487114              |                         |
| Množství   | 50 ST                      |                         |

### Držák štítku značení



Držák značky nabízí možnost dodatečné montáže standardních značek s roztečí 5 nebo 5,1 mm. Úhlové držáky lze volitelně zacvaknout a lze je namontovat do všech standardních označovacích kanálů modulárních svorkovnic Klippon® Connect. Typy montážních značek naleznete v příslušném příslušenství držáku označení.

### Všeobecné objednací údaje

|            |                            |                                     |
|------------|----------------------------|-------------------------------------|
| Typ        | BZT 1 WS 10/5              | Verze                               |
| Číslo      | <a href="#">1805490000</a> | Příslušenství, Držák štítku značení |
| objednávky |                            |                                     |
| GTIN (EAN) | 4032248270231              |                                     |
| Množství   | 100 ST                     |                                     |
| Typ        | BZT 1 ZA WS 10/5           | Verze                               |
| Číslo      | <a href="#">1805520000</a> | Příslušenství, Držák štítku značení |
| objednávky |                            |                                     |
| GTIN (EAN) | 4032248270248              |                                     |
| Množství   | 100 ST                     |                                     |

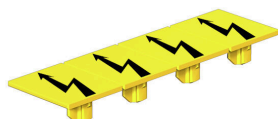
## SET AAP12 10/2.5/10C

**Weidmüller Interface GmbH & Co. KG**  
Klingenbergstraße 26  
D-32758 Detmold  
Germany

## Příslušenství

www.weidmueller.com

### Výstražný kryt

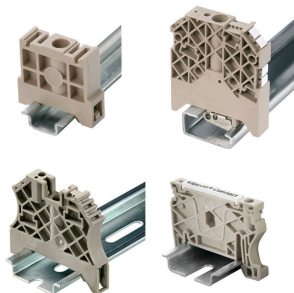


Výstražné kryty se symbolem blesku poskytují větší bezpečnost pro člověka a stroj. Používají se tam, kde musí být v aplikaci označeno vnější napětí.

### Všeobecné objednací údaje

|            |                            |  |
|------------|----------------------------|--|
| Typ        | AAM 10 YE FLASH            | Verze                                      |
| Číslo      | <a href="#">2635580000</a> | Řada A, Označení svorek, 14 x 10 mm, Žlutá |
| objednávky |                            |  |
| GTIN (EAN) | 4050118674521              |  |
| Množství   | 40 ST                      |  |

### Koncová podpěra



Nabídka produktů Weidmüller zahrnuje koncové držáky, které zaručují trvalou a spolehlivou montáž na přípojnicích a které brání sklouznutí. K dispozici jsou verze se šrouby i bez šroubů. Koncový držák nabízí více možností označení, také místo pro skupinové značky a rovněž držák zkušební zástrčky.

### Všeobecné objednací údaje

|            |                            |                         |
|------------|----------------------------|-------------------------|
| Typ        | AEB 35 SCL/1 V0            | Verze                   |
| Číslo      | <a href="#">2661280000</a> | Řada A, Koncová podpěra |
| objednávky |                            |                         |
| GTIN (EAN) | 4050118702163              |                         |
| Množství   | 20 ST                      |                         |
| Typ        | AEB 35 SCL/1 V0 BK         | Verze                   |
| Číslo      | <a href="#">2661300000</a> | Řada A, Koncová podpěra |
| objednávky |                            |                         |
| GTIN (EAN) | 4050118702187              |                         |
| Množství   | 20 ST                      |                         |
| Typ        | AEB 35 SCL/1 V0 GY         | Verze                   |
| Číslo      | <a href="#">2661290000</a> | Řada A, Koncová podpěra |
| objednávky |                            |                         |
| GTIN (EAN) | 4050118702170              |                         |
| Množství   | 20 ST                      |                         |

## SET AAP12 10/2.5/10C

**Weidmüller Interface GmbH & Co. KG**  
Klingenbergstraße 26  
D-32758 Detmold  
Germany

www.weidmueller.com

## Příslušenství

### DEK 5/8



#### WS/ DEK

MultiMark značky používají inovativní kompozitní materiál sestávající ze dvou komponent. Tuhý okraj podkladu značky se bezpečně připne ke konektoru. Díky elastické povrchové úpravě se značka snadno připne. Tento speciálně ražený materiál lze natáhnout, čímž lze pokrýt různé rozestupy, které se obzvláště u dlouhých svorkovnic nasčítají. Další výhoda: na materiál povrchu se skvěle tiskne a tím zaručuje trvanlivé značení odolné proti opotřebení. Rozlišení tisku 300 dpi také umožňuje velmi snadno čitelný potisk.

Vaše výhody s MultiMark

- Kompatibilní s modulárními svorkovnicemi společnosti Weidmüller
- Pevně držící a odolný tisk
- Kontinuální pásy šetří s časem při instalaci
- Snadná instalace díky inovativnímu kompozitnímu materiálu
- Velké pole pro štítek pro optimální čitelnost
- Vysoká flexibilita díky nezávislosti na výrobci

#### Všeobecné objednací údaje

|            |                            |       |   |
|------------|----------------------------|-------|---|
| Typ        | DEK 5/8 MM WS              | Verze |   |
| Číslo      | <a href="#">2007130000</a> |       | Dekafix, Označení svorek, 5 x 8 mm, Weidmueller, Bílá |
| objednávky |                            |       |   |
| GTIN (EAN) | 4050118392012              |       |   |
| Množství   | 500 ST                     |       |   |

### Plochý šroubovák



Sady šroubováků izolovaných dle VDE, k práci na součástech pod napětím až do 1000 V AC a 1500 V DC, DIN EN 60900. IEC 900. Každý kus testován na „GS“ bezpečnost. Hrot vyrobený z vytvrzené, vysokolegované chrom-vanadiové molybdenové oceli, úprava povrchu z dělového bronzu.

#### Všeobecné objednací údaje

|            |                            |       |   |
|------------|----------------------------|-------|---|
| Typ        | SDIS SLIM 0.6X3.5X100      | Verze |   |
| Číslo      | <a href="#">2749610000</a> |       | Montážní nástroj, Šířka čepele (B): 3.5 mm, Délka čepele: 100 mm, |
| objednávky |                            |       | Tloušťka čepele (A): 0.6 mm                                       |
| GTIN (EAN) | 4050118896350              |       |   |
| Množství   | 1 ST                       |       |   |

**SET AAP12 10/2.5/10C**

**Weidmüller Interface GmbH & Co. KG**  
Klingenbergstraße 26  
D-32758 Detmold  
Germany

www.weidmueller.com

**Příslušenství****Testovací adapter a testovací zásuvky**

Testovací adaptéry a testovací zástrčky se používají pro elektrické připojení mezi svorkovnicemi a testovacím zařízením. Tímto způsobem lze elektrický kontakt vytvořit v propojeném stavu a měření lze provést snadno.

**Všeobecné objednací údaje**

|                     |                            |   |
|---------------------|----------------------------|---|
| Typ                 | FZS 2/4 RT/80 SAKT4        | Verze   |
| Číslo<br>objednávky | <a href="#">1276300000</a> | Konektor samec (svorka), Zásuvné připojení Plug-in, 2 mm <sup>2</sup> , Počet<br>připojení: 2, Počet pólů: 1, Šířka: 9 mm |
| GTIN (EAN)          | 4008190026080              |   |
| Množství            | 20 ST                      |   |