

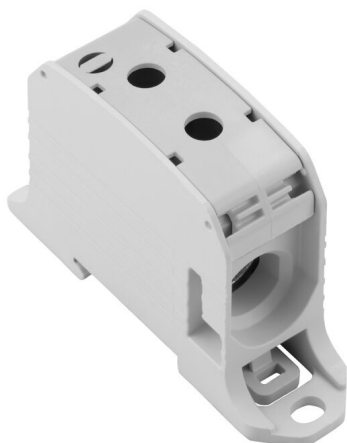
WPD 131 1X95/1X95 GY**Weidmüller Interface GmbH & Co. KG**

Klingenbergstraße 26

D-32758 Detmold

Germany

www.weidmueller.com

Obrázek výrobku

Silové přívodní svorky Klippon® Connect WPD umožňují snadnou a bezpečnou instalaci hliníkových a měděných vodičů na malé ploše. Volitelně lze použít i přípojku pro napájení nebo monitorování. Zákazníci mohou používat silové přívodní svorkovnice WPD bez ohledu na materiál vodičů. Lze je montovat buď přímo na panel nebo na lištu DIN TS35.

Všeobecné objednací údaje

| | |
|------------------|---|
| Verze | Svorka k rozvádění napájení, Šroubové připojení, Světle šedá, 95 mm ² , 232 A, 1000 V, Počet připojení: 1, Počet úrovní: 1 |
| Číslo objednávky | 2503090000 |
| Typ | WPD 131 1X95/1X95 GY |
| GTIN (EAN) | 4050118516920 |
| Množství | 2 items |

WPD 131 1X95/1X95 GY

Weidmüller Interface GmbH & Co. KG
Klingenbergstraße 26
D-32758 Detmold
Germany

www.weidmueller.com

Technical data

Osvědčení

Schválení



| | |
|-----------------------|------------------------|
| ROHS | Shoda |
| UL File Number Search | Web UL |
| Č. osvědčení (cURus) | E60693 |

Rozměry a hmotnosti

| | | | |
|----------------|---------|---------------------|-------------|
| Hloubka | 57 mm | Hloubka (v palcích) | 2.2441 inch |
| Výška | 93 mm | Výška (v palcích) | 3.6614 inch |
| Šířka | 25.5 mm | Šířka (v palcích) | 1.0039 inch |
| Čistá hmotnost | 96 g | | |

Teploty

| | | | |
|-------------------------------|----------------|-------------------------------|----------------|
| Skladovací teplota | -25 °C...55 °C | Okolní teplota | -50 °C...75 °C |
| Trvalá provozní teplota, min. | -50 °C | Trvalá provozní teplota, max. | 120 °C |

Shoda produktu s prostředím

| | |
|-------------------------------|-----------------------|
| Stav souladu se směrnicí RoHS | V souladu bez výjimky |
| REACH SVHC | Ne SVHC nad 0,1 wt% |

Specifikace systému

| | | | |
|-------------------------------|--------------------|--------------------------|-------|
| Verze | Šroubové připojení | Nutná koncová deska | Ne |
| Počet potenciálů | 1 | Počet úrovní | 1 |
| Počet svěrných bodů na úroveň | 2 | Úrovně propojené interně | Ne |
| PE připojení | Ne | Nosná lišta | TS 35 |
| PE funkce | Ne | | |

Údaje hodnocení IECEx/ATEX

| | | | |
|---------------------------|--------------------|----------------------|------------------|
| Č. osvědčení (ATEX) | CNEX18ATEX0016U | Č. osvědčení (IECEX) | IECEXNEX18.0010U |
| Max. napětí (ATEX) | 880 V | Proud (ATEX) | 232 A |
| Průřez vodiče max. (ATEX) | 95 mm ² | Max. napětí (IECEX) | 880 V |
| Proud (IECEX) | 232 A | | |

Údaje materiálu

| | | | |
|------------------------------|-------|---------|-------------|
| Základní materiál | Wemid | Barevný | Světle šedá |
| Klasifikace hořlavosti UL 94 | V-0 | | |

Další technická data

| | | | |
|-------------------|------------------------------|---------------------------------------|-----|
| Návod k instalaci | Nosná lišta / montážní deska | Verze testovaná ve výbušném prostředí | Ano |
| Typ montáže | Přichytka | | |

WPD 131 1X95/1X95 GY

Weidmüller Interface GmbH & Co. KG

Klingenbergstraße 26

D-32758 Detmold

Germany

www.weidmueller.com

Technical data

Data hodnocení

| | | | |
|--|-----------------------------|--|---------|
| Jmenovitý průřez | 95 mm ² | Jmenovité napětí | 1000 V |
| Jmenovité AC napětí | 1000 V | Jmenovité DC napětí | 1000 V |
| Jmenovitý proud | 232 A | Proud při maximu vodičů | 232 A |
| Standardy | IEC 60947-7-1, UL 1059, CSA | Vnitřní odpor podle IEC 60947-7-x | 0.14 mΩ |
| Jmenovité impulzní výdržné napětí | 8 kV | Ztráta výkonu v souladu s normou IEC 60947-7-x | 7.42 W |
| Krátkodobý odpor proti zkratovému proudu | 8/20 μs s 50 kA | Kategorie rázového napětí | III |
| Závažnost znečištění | 3 | | |

UL data hodnocení

Č. osvědčení (cURus) E60693

Vodiče k upevnění (další připojení)

Typ připojení, další připojení Šroubové připojení

Vodiče k upevnění svorkou (jmenovité připojení)

| | | | |
|--|--------------------|--|--------------------|
| Průřez propojení AWG, max. | AWG 3/0 | Směr připojení | na straně |
| Typ připojení 2 | Šroubové připojení | Typ připojení | Šroubové připojení |
| Počet připojení | 1 | Upínací rozsah, max. | 95 mm ² |
| Upínací rozsah, min. | 10 mm ² | Průřez propojení AWG, min. | AWG 8 |
| Průřez připojení vodiče, jemně splétaný s koncovkami DIN 46228/4, min. | 10 mm ² | Průřez připojení vodiče, jemně splétaný s koncovkami DIN 46228/1, max. | 70 mm ² |
| Průřez připojení vodiče, jemně splétaný s koncovkami DIN 46228/1, min. | 10 mm ² | Průřez připojení vodičů, jemně stáčené, max. | 95 mm ² |
| Průřez připojení vodičů, jemně stáčené, min. | 10 mm ² | Průřez připojení vodičů, splétané, max. | 95 mm ² |
| Průřez připojení vodičů, splétané, min. | 10 mm ² | Průřez připojení vodiče, pevné jádro, max. | 95 mm ² |
| Průřez připojení vodiče, pevné jádro, min. | 10 mm ² | | |

Všeobecně

| | | | |
|-------------------|------------------------------|----------------------------|---------|
| Počet pólů | 1 | Průřez propojení AWG, max. | AWG 3/0 |
| Návod k instalaci | Nosná lišta / montážní deska | Průřez propojení AWG, min. | AWG 8 |
| Standardy | IEC 60947-7-1, UL 1059, CSA | Nosná lišta | TS 35 |

Důležitá poznámka

Informace o produktu Další informace naleznete v oddílu ke stažení v našem online katalogu

Klasifikace

| | | | |
|-------------|-------------|-------------|-------------|
| ETIM 8.0 | EC000897 | ETIM 9.0 | EC000897 |
| ETIM 10.0 | EC000897 | ECLASS 14.0 | 27-25-01-19 |
| ECLASS 15.0 | 27-25-01-19 | | |

WPD 131 1X95/1X95 GY

Weidmüller Interface GmbH & Co. KG
 Klingenbergstraße 26
 D-32758 Detmold
 Germany

Drawings

www.weidmueller.com



Conductor connection data according to IEC 60947-1 (Cu)

| Input (x1) / Output (x1) | Copper | | Aluminum | |
|--|---------------|-------|----------|---------|
| | | | | |
| 95 mm² | | | | |
| 70 mm² | | | | |
| 50 mm² | 19 Nm | 19 Nm | 22,8 Nm | 22,8 Nm |
| 35 mm² | | | | |
| 25 mm² | | | | |
| 18 mm² | 14 Nm | 14 Nm | | |
| 10 mm² | | | | |
| max. current with 2 x 95 mm² (acc. to IEC) | 464 A | | 200 A | |
| Stripping lengths | 26 mm | | | |
| Allen screw | M14 (SW 6 mm) | | | |

Auxiliary connection

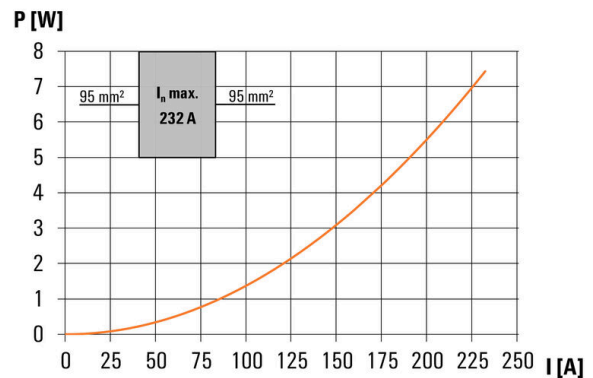
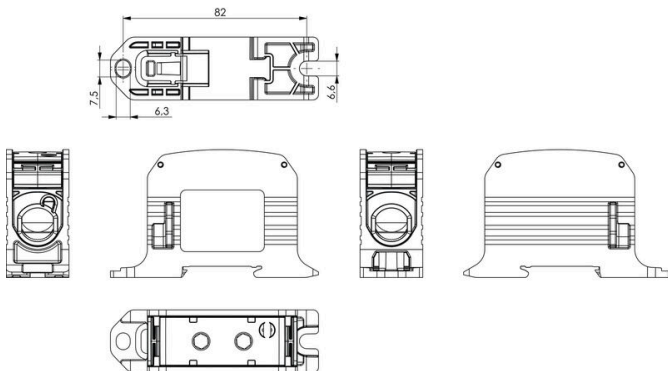
| Input (x1) / Output (x1) | Copper | | Aluminum | |
|--------------------------|-------------|--------|----------|--|
| | | | | |
| 10 mm² | | | | |
| 6 mm² | | | | |
| 4 mm² | 1,2 Nm | 1,2 Nm | | |
| 2,5 mm² | | | | |
| 1,5 mm² | | | | |
| max. current | 57 A | | | |
| Stripping lengths | 10 mm | | | |
| screw | M4 (+/-FZ2) | | | |

Conductor connection data according to UL 1059 (Al+Cu)

| Input (x1) / Output (x1) | Copper | | Aluminum | |
|---|---------------|-------------|-------------|-------------|
| | | | | |
| AWG 3/0 | | | | |
| AWG 2/0 | | | | |
| AWG 1/0 | 200 lb. In. | 200 lb. In. | 200 lb. In. | 123 lb. In. |
| AWG 2 | | | | |
| AWG 4 | | | | |
| AWG 6 | | | | |
| max. current at 1 x 95 mm² (acc. to UL) | 200 A | | 155 A | |
| Stripping lengths | 26 mm | | | |
| Allen screw | M14 (SW 6 mm) | | | |

Auxiliary connection

| Input (x1) / Output (x1) | Copper | | Aluminum | |
|--------------------------|--------------|--------------|----------|--|
| | | | | |
| AWG 8 | | | | |
| AWG 10 | | | | |
| AWG 12 | 20.3 lb. In. | 20.3 lb. In. | | |
| AWG 14 | | | | |
| AWG 16 | | | | |
| max. current | 57 A | | | |
| Stripping lengths | 10 mm | | | |
| screw | M4 (+/-FZ2) | | | |



WPD 131 1X95/1X95 GY

Weidmüller Interface GmbH & Co. KG

Klingenbergstraße 26

D-32758 Detmold

Germany

www.weidmueller.com

Accessories

Kryt



Naše systémy pro ochranu proti doteku zajišťují větší bezpečnost ve vaší skříňce. Poskytují ochranu proti zasažení proudem způsobenému náhodným kontaktem s živými částmi v důsledku provozu nebo závad.

Všeobecné objednací údaje

| | | | |
|---------------------|----------------------------|---------------------------|--|
| Typ | WPDPC X31 GY | Verze | |
| Číslo objednávky | 2503370000 | Kryt víka (svorka), Wemid | |
| GTIN (EAN) | 4050118533330 | | |
| Množství | 20 ST | | |

Prázdne



Štítek Dekafix (DEK) je univerzální štítek pro všechny vodiče a zásuvné konektory i elektronické sub-sestavy. Tento systém je ideální pro krátké číselné sekvence a zahrnuje širokou řadu předtištěných značek. Pásky pro rychlou instalaci v jediném pracovním kroku. Potisk je dobře čitelný, má perfektní kontrast a je k dispozici v různých šířkách.

- Široká řada potitřených značek pro okamžité použití
- Pásky pro rychlou instalaci
- Značky na konektory vhodné pro všechny kabelové konektory
- K dispozici jako čisté MultiCard, nebo se standardním potiskem

Pro vlastní potisk: Prosíme zašlete nám soubor pro náš software na značení M-Print PRO nebo M-Print PRO Online (bez instalace) s vašimi požadavky na značení.

Všeobecné objednací údaje

| | | | |
|---------------------|----------------------------|---|--|
| Typ | DEK 5/5 MC NE WS | Verze | |
| Číslo objednávky | 1609801044 | Dekafix, Označení svorek, 5 x 5 mm, Rozteč v mm (P): 5.00 | |
| GTIN (EAN) | 4008190397111 | Weidmueller, Bílá | |
| Množství | 1000 ST | | |

WPD 131 1X95/1X95 GY

Weidmüller Interface GmbH & Co. KG
Klingenbergstraße 26
D-32758 Detmold
Germany

www.weidmueller.com

Accessories

Sety nástrčných klíčů

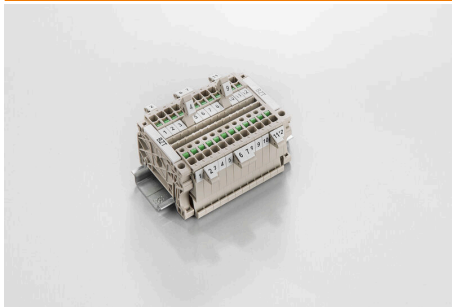


Imbusový klíč vyrobený z vytvrzené, vysokolegované chrom-vanadiové oceli podle DIN ISO 2936 L (DIN 911), vysoce kvalitní upravený povrch.

Všeobecné objednací údaje

| | | |
|------------|----------------------------|-----------------|
| Typ | SK WSD-S 1,5-10,0 | Verze |
| Číslo | 9008850000 | Mounting tool |
| objednávky | | |
| GTIN (EAN) | 4032248266609 | |
| Množství | 1 ST | |
| Typ | SKS 2,0-8,0 MR | Verze |
| Číslo | 9008870000 | socket wrenches |
| objednávky | | |
| GTIN (EAN) | 4032248266623 | |
| Množství | 1 ST | |

Držák štítku značení



Držák značky nabízí možnost dodatečné montáže standardních značek s roztečí 5 nebo 5,1 mm. Úhlové držáky lze volitelně zacvaknout a lze je namontovat do všech standardních označovacích kanálů modulárních svorkovnic Klippon® Connect. Typy montážních značek naleznete v příslušném příslušenství držáku označení.

Všeobecné objednací údaje

| | | |
|------------|----------------------------|-------------------------------------|
| Typ | BZT 1 WS 10/5 | Verze |
| Číslo | 1805490000 | Příslušenství, Držák štítku značení |
| objednávky | | |
| GTIN (EAN) | 4032248270231 | |
| Množství | 100 ST | |
| Typ | BZT 1 ZA WS 10/5 | Verze |
| Číslo | 1805520000 | Příslušenství, Držák štítku značení |
| objednávky | | |
| GTIN (EAN) | 4032248270248 | |
| Množství | 100 ST | |