

## HDC C MHX BM10.0AG

**Weidmüller Interface GmbH & Co. KG**

Klingenbergstraße 26

D-32758 Detmold

Germany

[www.weidmueller.com](http://www.weidmueller.com)



Krimpované spoje poskytují elektrické a mechanické spojení mezi vodičem a kontaktem, které je bezpečné a spolehlivé. Optimální krimpované připojení je plynotěsné a odolné proti korozi.

### Všeobecné objednací údaje

Verze	Zátěžové konektory, Nalisovaný kontakt, MHX, Zásuvka, Průřez vodiče, max.: 8, soustružené, Slitina mědi
Číslo objednávky	<a href="#">2494560000</a>
Typ	HDC C MHX BM10.0AG
GTIN (EAN)	4050118504538
Množství	25 items

## Technické údaje

### Osvědčení

Schválení



ROHS Shoda

### Rozměry a hmotnosti

Čistá hmotnost 2.76 g

### Shoda produktu s prostředím

Stav souladu se směrnicí RoHS	V souladu s výjimkou
Výjimka ze směrnice RoHS (je-li použitelné/známo)	6c
REACH SVHC	Lead 7439-92-1
SCIP	6eabd5ae-2d6b-409e-8bdf-87c27ee10e40

### Všeobecné údaje

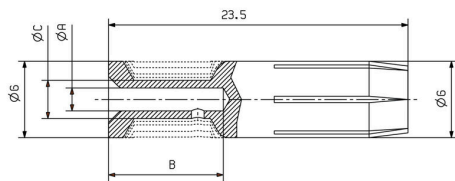
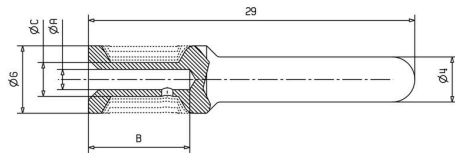
Průměr kontaktu, kolík Ø	4 mm	Průřez vodiče, max. AWG	AWG 8
Délka odizolování, jmenovité připojení	15 mm	Typ připojení	Nalisované připojení
Verze - vložka	MHX	Objemový odpor	≤1 mΩ
Průřez vodiče, max.	8 mm <sup>2</sup>	Průřez vodiče, min.	10 mm <sup>2</sup>
Provedení povrchu	stříbrné	Cykly zapojování	≥ 500
Typ	Zásuvka	Základní materiál	Slitina mědi
Výrobní procesy	soustružené	Průřez připojeného vodiče	10 - 8 mm <sup>2</sup>
Materiál kontaktů	Slitina mědi		

### Důležitá poznámka

Informace o produktu pouze flexibilní vícevodičový vodič Style 1231 nebo 1028

### Klasifikace

ETIM 8.0	EC000796	ETIM 9.0	EC000796
ETIM 10.0	EC000796	ECLASS 14.0	27-44-02-04
ECLASS 15.0	27-44-02-04		



## HDC C MHX BM10.0AG

**Weidmüller Interface GmbH & Co. KG**  
Klingenbergstraße 26  
D-32758 Detmold  
Germany

[www.weidmueller.com](http://www.weidmueller.com)

## Příslušenství

### Crimping tools



Krimpovací kleště pro točené kontakty

- Ráčna zaručuje přesné krimpování
- Možnost uvolnění v případě chybné manipulace
- Se zářezkou pro přesné polohování kontaktů.

### Všeobecné objednací údaje

Typ	CTIN CM 3.6	Verze
Číslo objednávky	<a href="https://www.weidmueller.com/9205440000">9205440000</a>	Nástroj k nalisování kontaktů, 1,5mm <sup>2</sup> , 10mm <sup>2</sup> , 4-drážkové krimpování
GTIN (EAN)	4032248734146	
Množství	1 ST	