

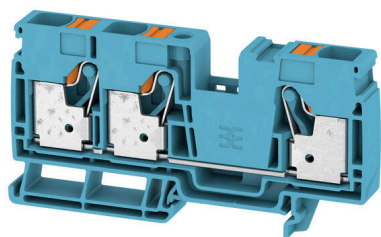
**A3C 16 BL****Weidmüller Interface GmbH & Co. KG**

Klingenbergstraße 26

D-32758 Detmold

Germany

www.weidmueller.com

**Obrázek výrobku**

Přívod napájení, signálu a dat je standardním požadavkem v elektrotechnice a stavbě rozváděčů. Mezi vlastnosti, které daný výrobek odlišují, patří izolační materiál, systém připojení a konstrukce svorek. Průchozí svorka je vhodná pro sloučení a/nebo připojení jednoho nebo více vodičů. Mohou mít jednu nebo více úrovní připojení, které jsou na stejném potenciálu nebo vzájemně izolované.

**Všeobecné objednací údaje**

|                  |  |
|------------------|--|
| Verze            | Průchozí svorka, PUSH IN, 16 mm <sup>2</sup> , 1000 V, 76 A, Modrá |
| Číslo objednávky | <a href="#">2494080000</a>   |
| Typ              | A3C 16 BL  |
| GTIN (EAN)       | 4050118503784  |
| Množství         | 20 items   |

## Technické údaje

### Osvědčení

Schválení



|                        |                        |
|------------------------|------------------------|
| ROHS                   | Shoda                  |
| UL File Number Search  | <a href="#">Web UL</a> |
| Č. osvědčení (cURus)   | E60693                 |
| Č. osvědčení (cURusEX) | E184763                |

### Rozměry a hmotnosti

|                          |             |                     |             |
|--------------------------|-------------|---------------------|-------------|
| Hloubka                  | 51.5 mm     | Hloubka (v palcích) | 2.0276 inch |
| Hloubka včetně DIN lišty | 52.5 mm     | Výška               | 102 mm      |
| Výška (v palcích)        | 4.0157 inch | Šířka               | 12 mm       |
| Šířka (v palcích)        | 0.4724 inch | Čistá hmotnost      | 48.35 g     |

### Teploty

|                               |                |                               |               |
|-------------------------------|----------------|-------------------------------|---------------|
| Skladovací teplota            | -25 °C...55 °C | Okolní teplota                | -5 °C...40 °C |
| Trvalá provozní teplota, min. | -60 °C         | Trvalá provozní teplota, max. | 130 °C        |

### Shoda produktu s prostředím

|                               |                       |
|-------------------------------|-----------------------|
| Stav souladu se směrnicí RoHS | V souladu bez výjimky |
| REACH SVHC                    | Ne SVHC nad 0,1 wt%   |

### Specifikace systému

|                     |       |                               |    |
|---------------------|-------|-------------------------------|----|
| Nutná koncová deska | Ano   | Počet potenciálů              | 1  |
| Počet úrovní        | 1     | Počet svěrných bodů na úroveň | 3  |
| Počet pólů na řadu  | 1     | Úrovně propojené interně      | Ne |
| Nosná lišta         | TS 35 |                               |    |

### Údaje hodnocení IECEx/ATEX

|                           |                    |                            |                    |
|---------------------------|--------------------|----------------------------|--------------------|
| Č. osvědčení (ATEX)       | TUEV16ATEX7909U    | Č. osvědčení (IECEX)       | IECEXTUR16.0036U   |
| Max. napětí (ATEX)        | 550 V              | Proud (ATEX)               | 64 A               |
| Průřez vodiče max. (ATEX) | 16 mm <sup>2</sup> | Max. napětí (IECEX)        | 550 V              |
| Proud (IECEX)             | 64 A               | Průřez vodiče max. (IECEX) | 16 mm <sup>2</sup> |

### Údaje materiálu

|                        |          |                              |       |
|------------------------|----------|------------------------------|-------|
| Základní materiál      | Wemid    | Barevný                      | Modrá |
| Barva provozních prvků | Oranžová | Klasifikace hořlavosti UL 94 | V-0   |

### CSA data hodnocení

|                          |       |                         |                 |
|--------------------------|-------|-------------------------|-----------------|
| Průřez vodiče max. (CSA) | 6 AWG | Velikost napětí C (CSA) | 600 V           |
| Velikost proudu C (CSA)  | 62 A  | Č. osvědčení (CSA)      | 200039-70089609 |
| Velikost napětí B (CSA)  | 600 V | Velikost proudu B (CSA) | 62 A            |
| Velikost napětí D (CSA)  | 600 V | Velikost proudu D (CSA) | 5 A             |

## A3C 16 BL

**Weidmüller Interface GmbH & Co. KG**

Klingenbergstraße 26

D-32758 Detmold

Germany

www.weidmueller.com

## Technické údaje

Průřez vodiče min. (CSA) 18 AWG

### Další technická data

|                      |             |                                       |         |
|----------------------|-------------|---------------------------------------|---------|
| S připínacími kolíky | Ne          | Otevřené strany                       | pravá   |
| Přichytka            | Ne          | Typ upevnění                          | clip-in |
| Návod k instalaci    | Nosná lišta | Verze testovaná ve výbušném prostředí | Ano     |
| Typ montáže          | TS 35       |                                       |         |

### Data hodnocení

|  |                    |                                   |               |
|--|--------------------|-----------------------------------|---------------|
| Jmenovitý průřez                               | 16 mm <sup>2</sup> | Jmenovité napětí                  | 1000 V        |
| Jmenovité DC napětí                            | 1000 V             | Jmenovitý proud                   | 76 A          |
| Proud při maximu vodičů                        | 76 A               | Standardy                         | IEC 60947-7-1 |
| Vnitřní odpor podle IEC 60947-7-x              | 0.42 mΩ            | Jmenovité impulzní výdržné napětí | 8 kV          |
| Ztráta výkonu v souladu s normou IEC 60947-7-x | 2.43 W             | Kategorie rázového napětí         | III           |
| Závažnost znečištění                           | 3                  |                                   |               |

### UL data hodnocení

|   |        |   |        |
|---|--------|---|--------|
| Průřez vodiče propojení z výroby max. (cURus) | 6 AWG  | Velikost napětí B (cURus)                     | 600 V  |
| Velikost napětí D (cURus)                     | 600 V  | Č. osvědčení (cURus)                          | E60693 |
| Průřez vodiče propojení v terénu min. (cURus) | 18 AWG | Průřez vodiče propojení z výroby min. (cURus) | 18 AWG |
| Velikost proudu B (cURus)                     | 62 A   | Velikost napětí C (cURus)                     | 600 V  |
| Velikost proudu C (cURus)                     | 62 A   | Velikost proudu D (cURus)                     | 5 A    |
| Průřez vodiče propojení v terénu max. (cURus) | 6 AWG  |   |        |

### Vodiče k upevnění (další připojení)

Typ připojení, další připojení PUSH IN

### Vodiče k upevnění svorkou (jmenovité připojení)

|  |                     |  |                      |
|--|---------------------|--|----------------------|
| Měřidlo podle IEC 60947-1  | A6                  | Průřez propojení AWG, max.   | AWG 4                |
| Směr připojení   | vrchol              | Délka odizolování  | 18 mm                |
| Typ připojení  | PUSH IN             | Počet připojení  | 3                    |
| Upínací rozsah, max.   | 25 mm <sup>2</sup>  | Upínací rozsah, min.   | 0.5 mm <sup>2</sup>  |
| Velikost nože  | 1,0 x 5,5 mm        | Průřez propojení AWG, min.   | AWG 18               |
| Průřez připojení vodiče, jemně splétaný s koncovkami DIN 46228/4, max. | 16 mm <sup>2</sup>  | Průřez připojení vodiče, jemně splétaný s koncovkami DIN 46228/4, min. | 0.5 mm <sup>2</sup>  |
| Průřez připojení vodiče, jemně splétaný s koncovkami DIN 46228/1, max. | 16 mm <sup>2</sup>  | Průřez připojení vodiče, jemně splétaný s koncovkami DIN 46228/1, min. | 0.5 mm <sup>2</sup>  |
| Průřez připojení vodičů, jemně stáčené, max.                           | 25 mm <sup>2</sup>  | Průřez připojení vodičů, jemně stáčené, min.                           | 0.5 mm <sup>2</sup>  |
| Průřez připojení vodičů, splétané, max.                                | 25 mm <sup>2</sup>  | Průřez připojení vodičů, splétané, min.                                | 0.5 mm <sup>2</sup>  |
| Dvojdutinka, max.  | 6 mm <sup>2</sup>   | Dvojdutinka, max.  | 0.75 mm <sup>2</sup> |
| Průřez připojení vodiče, pevné jádro, max.                             | 16 mm <sup>2</sup>  | Průřez připojení vodiče, pevné jádro, min.                             | 0.5 mm <sup>2</sup>  |
| Průřez připojení vodičů, jemně splétané, min.                          | 0.5 mm <sup>2</sup> |  |                      |

### Všeobecně

|                            |        |                   |               |
|----------------------------|--------|-------------------|---------------|
| Průřez propojení AWG, max. | AWG 4  | Návod k instalaci | Nosná lišta   |
| Průřez propojení AWG, min. | AWG 18 | Standardy         | IEC 60947-7-1 |

**Technické údaje**

|             |       |
|-------------|-------|
| Nosná lišta | TS 35 |
|-------------|-------|

**Klasifikace**

|             |             |             |             |
|-------------|-------------|-------------|-------------|
| ETIM 8.0    | EC000897    | ETIM 9.0    | EC000897    |
| ETIM 10.0   | EC000897    | ECLASS 14.0 | 27-25-01-01 |
| ECLASS 15.0 | 27-25-01-01 |             |             |

**Nákresy**



## A3C 16 BL

**Weidmüller Interface GmbH & Co. KG**  
 Klingenbergstraße 26  
 D-32758 Detmold  
 Germany

www.weidmueller.com

## Příslušenství

### Příslušenství



Příslušenství k testovacímu a měřicímu vybavení

### Všeobecné objednací údaje

|            |                            |            |
|------------|----------------------------|------------|
| Typ        | ZUB MULTIMETER             | Verze      |
| Číslo      | <a href="#">9205270000</a> | Multimeter |
| objednávky |                            |            |
| GTIN (EAN) | 4032248723522              |            |
| Množství   | 1 ST                       |            |

### Koncové a předělové desky



Dělicí desky a koncové desky jsou nezbytným příslušenstvím pro svorkovnice. Dělicí desky zajišťují optické a elektrické oddělení různých potenciálů a funkčních skupin, čímž zvyšují bezpečnost a zajišťují přehlednou strukturu uvnitř rozvaděče. Koncové desky uzavírají řadu svorkovnic po stranách, chrání před kontaktem s živými částmi a zajišťují čistý a stabilní povrch. Oba komponenty jsou přesně sladěny s příslušnou řadou svorkovnic Weidmüller, což přispívá k bezpečnému, kompatibilnímu a profesionálnímu zapojení.

### Všeobecné objednací údaje

|            |                            |                 |
|------------|----------------------------|-----------------|
| Typ        | AEP 3C 10/16               | Verze           |
| Číslo      | <a href="#">2490530000</a> | Řada A, Bočnice |
| objednávky |                            |                 |
| GTIN (EAN) | 4050118500912              |                 |
| Množství   | 20 ST                      |                 |
| Typ        | AEP 3C 10/16 BL            | Verze           |
| Číslo      | <a href="#">2490540000</a> | Řada A, Bočnice |
| objednávky |                            |                 |
| GTIN (EAN) | 4050118501001              |                 |
| Množství   | 20 ST                      |                 |

## A3C 16 BL

**Weidmüller Interface GmbH & Co. KG**  
 Klingenbergstraße 26  
 D-32758 Detmold  
 Germany

www.weidmueller.com

## Příslušenství

### Koncová podpěra



Nabídka produktů Weidmüller zahrnuje koncové držáky, které zaručují trvalou a spolehlivou montáž na přípojnicích a které brání sklouznutí. K dispozici jsou verze se šrouby i bez šroubů. Koncový držák nabízí více možností označení, také místo pro skupinové značky a rovněž držák zkušební zástrčky.

### Všeobecné objednací údaje

|            |                            |                         |
|------------|----------------------------|-------------------------|
| Typ        | AEB 35 SC/1                | Verze                   |
| Číslo      | <a href="#">1991920000</a> | Řada A, Koncová podpěra |
| objednávky |                            |                         |
| GTIN (EAN) | 4050118376722              |                         |
| Množství   | 50 ST                      |                         |
| Typ        | AEB 35 SC/1 BK             | Verze                   |
| Číslo      | <a href="#">2475310000</a> | Řada A, Koncová podpěra |
| objednávky |                            |                         |
| GTIN (EAN) | 4050118487114              |                         |
| Množství   | 50 ST                      |                         |

### Testovací adapter a testovací zásuvky



Testovací adaptéry a testovací zásuvky se používají pro elektrické připojení mezi svorkovnicemi a testovacím zařízením. Tímto způsobem lze elektrický kontakt vytvořit v propojeném stavu a měření lze provést snadno.

### Všeobecné objednací údaje

|            |                            |  |
|------------|----------------------------|--|
| Typ        | ATPG 1.5-10 L              | Verze  |
| Číslo      | <a href="#">1991890000</a> | Testovací adaptér (svorka), 1.5 mm <sup>2</sup> , 250 V, 0.2 A |
| objednávky |                            |  |
| GTIN (EAN) | 4050118376647              |  |
| Množství   | 50 ST                      |  |

## A3C 16 BL

**Weidmüller Interface GmbH & Co. KG**  
Klingenbergstraße 26  
D-32758 Detmold  
Germany

www.weidmueller.com

## Příslušenství

### Prázdné



Štítek Dekafix (DEK) je univerzální štítek pro všechny vodiče a zásuvné konektory i elektronické sub-sestavy. Tento systém je ideální pro krátké číselné sekvence a zahrnuje širokou řadu předtištěných značek.

Pásy pro rychlou instalaci v jediném pracovním kroku. Potisk je dobře čitelný, má perfektní kontrast a je k dispozici v různých šířkách.

- Široká řada potišťovaných značek pro okamžité použití
- Pásy pro rychlou instalaci
- Značky na konektory vhodné pro všechny kabelové konektory
- K dispozici jako čisté MultiCard, nebo se standardním potiskem

Pro vlastní potisk: Prosíme zašlete nám soubor pro náš software na značení M-Print PRO nebo M-Print PRO Online (bez instalace) s vašimi požadavky na značení.

### Všeobecné objednávací údaje

|            |                            |   |
|------------|----------------------------|---|
| Typ        | DEK 5/8 MC NE WS           | Verze   |
| Číslo      | <a href="#">1856740000</a> | Dekafix, Označení svorek, 5 x 8 mm, Rozteč v mm (P): 8.00 |
| objednávky |                            | Weidmueller, Bílá   |
| GTIN (EAN) | 4032248400850              |   |
| Množství   | 800 ST                     |   |

### Vlastní tisk



Štítek Dekafix (DEK) je univerzální štítek pro všechny vodiče a zásuvné konektory i elektronické sub-sestavy. Tento systém je ideální pro krátké číselné sekvence a zahrnuje širokou řadu předtištěných značek.

Pásy pro rychlou instalaci v jediném pracovním kroku. Potisk je dobře čitelný, má perfektní kontrast a je k dispozici v různých šířkách.

- Široká řada potišťovaných značek pro okamžité použití
- Pásy pro rychlou instalaci
- Značky na konektory vhodné pro všechny kabelové konektory
- K dispozici jako čisté MultiCard, nebo se standardním potiskem

Pro vlastní potisk: Prosíme zašlete nám soubor pro náš software na značení M-Print PRO nebo M-Print PRO Online (bez instalace) s vašimi požadavky na značení.

### Všeobecné objednávací údaje

|            |                            |   |
|------------|----------------------------|---|
| Typ        | DEK 5/8 MC SDR             | Verze   |
| Číslo      | <a href="#">1856750000</a> | Dekafix, Označení svorek, 5 x 8 mm, Rozteč v mm (P): 8.00 |
| objednávky |                            | Weidmueller, Podle specifikace zákazníka                  |
| GTIN (EAN) | 4032248400867              |   |
| Množství   | 160 ST                     |   |

## Příslušenství

### Plus



Štítek Dekafix (DEK) je univerzální štítek pro všechny vodiče a zásuvné konektory i elektronické sub-sestavy. Tento systém je ideální pro krátké číselné sekvence a zahrnuje širokou řadu předtištěných značek.

Pásy pro rychlou instalaci v jediném pracovním kroku. Potisk je dobře čitelný, má perfektní kontrast a je k dispozici v různých šířkách.

- Široká řada potišťovaných značek pro okamžité použití
- Pásy pro rychlou instalaci
- Značky na konektory vhodné pro všechny kabelové konektory
- K dispozici jako čisté MultiCard, nebo se standardním potiskem

Pro vlastní potisk: Prosíme zašlete nám soubor pro náš software na značení M-Print PRO nebo M-Print PRO Online (bez instalace) s vašimi požadavky na značení.

### Všeobecné objednací údaje

|            |                            |   |
|------------|----------------------------|---|
| Typ        | DEK 5/8 PLUS MC NE WS      | Verze   |
| Číslo      | <a href="#">1046350000</a> | Dekafix, Označení svorek, 5 x 8 mm, Rozteč v mm (P): 8.00 |
| objednávky |                            | Weidmueller, Bílá   |
| GTIN (EAN) | 4032248782055              |   |
| Množství   | 800 ST                     |   |

### Vlastní tisk



Štítek Dekafix (DEK) je univerzální štítek pro všechny vodiče a zásuvné konektory i elektronické sub-sestavy. Tento systém je ideální pro krátké číselné sekvence a zahrnuje širokou řadu předtištěných značek.

Pásy pro rychlou instalaci v jediném pracovním kroku. Potisk je dobře čitelný, má perfektní kontrast a je k dispozici v různých šířkách.

- Široká řada potišťovaných značek pro okamžité použití
- Pásy pro rychlou instalaci
- Značky na konektory vhodné pro všechny kabelové konektory
- K dispozici jako čisté MultiCard, nebo se standardním potiskem

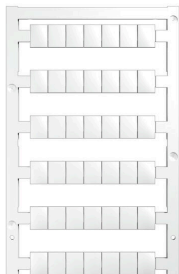
Pro vlastní potisk: Prosíme zašlete nám soubor pro náš software na značení M-Print PRO nebo M-Print PRO Online (bez instalace) s vašimi požadavky na značení.

### Všeobecné objednací údaje

|            |                            |   |
|------------|----------------------------|---|
| Typ        | DEK 5/8 PLUS MC SDR        | Verze   |
| Číslo      | <a href="#">1046370000</a> | Dekafix, Označení svorek, 5 x 8 mm, Rozteč v mm (P): 8.00 |
| objednávky |                            | Weidmueller, Podle specifikace zákazníka                  |
| GTIN (EAN) | 4032248782079              |   |
| Množství   | 160 ST                     |   |

## Příslušenství

### Prázdné



Značky WS jsou ideální volbou pro konektory řady W. Díky jejich systémové kompatibilitě lze WS štítky využít i s řadami I a Z. Velká plocha na značení umožňuje dlouhé řetězce znaků, ale také víceřádkový text.

Štítky WS jsou ideální na značení pomocí dlouhých řetězců znaků. Díky osvědčenému formátu MultiCard je možný tisk pomocí tiskárny PrintJet CONNECT nebo plotteru.

- Lze nasazovat v pásech nebo jednotlivě
- Štítky v ověřeném formátu MultiCard

Pro vlastní potisk: Prosíme zašlete nám soubor pro náš software na značení M-Print PRO nebo M-Print PRO Online (bez instalace) s vašimi požadavky na značení.

### Všeobecné objednací údaje

|            |                            |   |
|------------|----------------------------|---|
| Typ        | WS 10/8 PLUS MC NE WS      | Verze   |
| Číslo      | <a href="#">1905950000</a> | WS, Označení svorek, 10 x 8 mm, Rozteč v mm (P): 8.00 |
| objednávky |                            | Weidmueller, Bílá                                     |
| GTIN (EAN) | 4032248528103              |   |
| Množství   | 420 ST                     |   |

### Vlastní tisk



Značky WS jsou ideální volbou pro konektory řady W. Díky jejich systémové kompatibilitě lze WS štítky využít i s řadami I a Z. Velká plocha na značení umožňuje dlouhé řetězce znaků, ale také víceřádkový text.

Štítky WS jsou ideální na značení pomocí dlouhých řetězců znaků. Díky osvědčenému formátu MultiCard je možný tisk pomocí tiskárny PrintJet CONNECT nebo plotteru.

- Lze nasazovat v pásech nebo jednotlivě
- Štítky v ověřeném formátu MultiCard

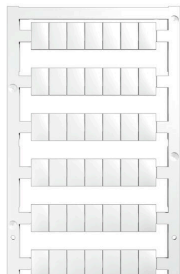
Pro vlastní potisk: Prosíme zašlete nám soubor pro náš software na značení M-Print PRO nebo M-Print PRO Online (bez instalace) s vašimi požadavky na značení.

### Všeobecné objednací údaje

|            |                            |   |
|------------|----------------------------|---|
| Typ        | WS 10/8 PLUS MC SDR        | Verze   |
| Číslo      | <a href="#">1906030000</a> | WS, Označení svorek, 10 x 8 mm, Rozteč v mm (P): 8.00 |
| objednávky |                            | Weidmueller, Podle specifikace zákazníka              |
| GTIN (EAN) | 4032248528196              |   |
| Množství   | 84 ST                      |   |

## Příslušenství

### Prázdné



Značky WS jsou ideální volbou pro konektory řady W. Díky jejich systémové kompatibilitě lze WS štítky využít i s řadami I a Z. Velká plocha na značení umožňuje dlouhé řetězce znaků, ale také víceřádkový text.

Štítky WS jsou ideální na značení pomocí dlouhých řetězců znaků. Díky osvědčenému formátu MultiCard je možný tisk pomocí tiskárny PrintJet CONNECT nebo plotteru.

- Lze nasazovat v pásech nebo jednotlivě
- Štítky v ověřeném formátu MultiCard

Pro vlastní potisk: Prosíme zašlete nám soubor pro náš software na značení M-Print PRO nebo M-Print PRO Online (bez instalace) s vašimi požadavky na značení.

### Všeobecné objednací údaje

|            |                            |   |
|------------|----------------------------|---|
| Typ        | WS 12/8 PLUS MC NE WS      | Verze   |
| Číslo      | <a href="#">1906000000</a> | WS, Označení svorek, 12 x 8 mm, Rozteč v mm (P): 8.00 |
| objednávky |                            | Weidmueller, Bílá                                     |
| GTIN (EAN) | 4032248528158              |   |
| Množství   | 420 ST                     |   |

### Vlastní tisk



Značky WS jsou ideální volbou pro konektory řady W. Díky jejich systémové kompatibilitě lze WS štítky využít i s řadami I a Z. Velká plocha na značení umožňuje dlouhé řetězce znaků, ale také víceřádkový text.

Štítky WS jsou ideální na značení pomocí dlouhých řetězců znaků. Díky osvědčenému formátu MultiCard je možný tisk pomocí tiskárny PrintJet CONNECT nebo plotteru.

- Lze nasazovat v pásech nebo jednotlivě
- Štítky v ověřeném formátu MultiCard

Pro vlastní potisk: Prosíme zašlete nám soubor pro náš software na značení M-Print PRO nebo M-Print PRO Online (bez instalace) s vašimi požadavky na značení.

### Všeobecné objednací údaje

|            |                            |   |
|------------|----------------------------|---|
| Typ        | WS 12/8 PLUS MC SDR        | Verze   |
| Číslo      | <a href="#">1906010000</a> | WS, Označení svorek, 12 x 8 mm, Rozteč v mm (P): 8.00 |
| objednávky |                            | Weidmueller, Podle specifikace zákazníka              |
| GTIN (EAN) | 4032248528165              |   |
| Množství   | 84 ST                      |   |

## Příslušenství

### DEK 5/8



#### WS/ DEK

MultiMark značky používají inovativní kompozitní materiál sestávající ze dvou komponent. Tuhý okraj podkladu značky se bezpečně připeňuje ke konektoru. Díky elastické povrchové úpravě se značka snadno připeňuje. Tento speciálně ražený materiál lze natáhnout, čímž lze pokrýt různé rozestupy, které se obzvláště u dlouhých svorkovnic nasčítají. Další výhodou: na materiál povrchu se skvěle tiskne a tím zaručuje trvanlivé značení odolné proti opotřebení. Rozlišení tisku 300 dpi také umožňuje velmi snadno čitelný potisk.

Vaše výhody s MultiMark

- Kompatibilní s modulárními svorkovnicemi společnosti Weidmüller
- Pevně držící a odolný tisk
- Kontinuální pásy šetří s časem při instalaci
- Snadná instalace díky inovativnímu kompozitnímu materiálu
- Velké pole pro štítek pro optimální čitelnost
- Vysoká flexibilita díky nezávislosti na výrobci

#### Všeobecné objednávací údaje

|            |                            |   |
|------------|----------------------------|---|
| Typ        | DEK 5/8 MM WS              | Verze   |
| Číslo      | <a href="#">2007130000</a> | Dekafix, Označení svorek, 5 x 8 mm, Weidmueller, Bílá   |
| objednávky |                            |   |
| GTIN (EAN) | 4050118392012              |   |
| Množství   | 500 ST                     |   |
| Typ        | DEK-A 5/8 MM WS            | Verze   |
| Číslo      | <a href="#">2448860000</a> | Dekafix, Označení svorek, 5 x 8.1 mm, Weidmueller, Bílá |
| objednávky |                            |   |
| GTIN (EAN) | 4050118462968              |   |
| Množství   | 500 ST                     |   |

## Příslušenství

### WS 12/8



#### WS/ DEK

MultiMark značky používají inovativní kompozitní materiál sestávající ze dvou komponent. Tuhý okraj podkladu značky se bezpečně připne ke konektoru. Díky elastické povrchové úpravě se značka snadno připne. Tento speciálně ražený materiál lze natáhnout, čímž lze pokrýt různé rozestupy, které se obzvláště u dlouhých svorkovnic nasčítají. Další výhoda: na materiál povrchu se skvěle tiskne a tím zaručuje trvanlivé značení odolné proti opotřebení. Rozlišení tisku 300 dpi také umožňuje velmi snadno čitelný potisk.

Vaše výhody s MultiMark

- Kompatibilní s modulárními svorkovnicemi společnosti Weidmüller
- Pevně držící a odolný tisk
- Kontinuální pásy šetří s časem při instalaci
- Snadná instalace díky inovativnímu kompozitnímu materiálu
- Velké pole pro štítek pro optimální čitelnost
- Vysoká flexibilita díky nezávislosti na výrobci

#### Všeobecné objednávací údaje

|            |                            |   |
|------------|----------------------------|---|
| Typ        | WS 12/8 MM WS              | Verze   |
| Číslo      | <a href="#">2007210000</a> | WS, Označení svorek, 12 x 8 mm, Weidmueller, Bílá   |
| objednávky |                            |   |
| GTIN (EAN) | 4050118392050              |   |
| Množství   | 500 ST                     |   |
| Typ        | WS-A 12/8 MM WS            | Verze   |
| Číslo      | <a href="#">2448920000</a> | WS, Označení svorek, 12 x 8.1 mm, Weidmueller, Bílá |
| objednávky |                            |   |
| GTIN (EAN) | 4050118462975              |   |
| Množství   | 500 ST                     |   |

## Příslušenství

### WS 8/8



#### WS/ DEK

MultiMark značky používají inovativní kompozitní materiál sestávající ze dvou komponent. Tuhý okraj podkladu značky se bezpečně připne ke konektoru. Díky elastické povrchové úpravě se značka snadno připne. Tento speciálně ražený materiál lze natáhnout, čímž lze pokrýt různé rozestupy, které se obzvláště u dlouhých svorkovnic nasčítají. Další výhoda: na materiál povrchu se skvěle tiskne a tím zaručuje trvanlivé značení odolné proti opotřebení. Rozlišení tisku 300 dpi také umožňuje velmi snadno čitelný potisk.

Vaše výhody s MultiMark

- Kompatibilní s modulárními svorkovnicemi společnosti Weidmüller
- Pevně držící a odolný tisk
- Kontinuální páska šetří s časem při instalaci
- Snadná instalace díky inovativnímu kompozitnímu materiálu
- Velké pole pro štítek pro optimální čitelnost
- Vysoká flexibilita díky nezávislosti na výrobci

#### Všeobecné objednací údaje

|            |                            |  |
|------------|----------------------------|--|
| Typ        | WS 8/8 MM WS               | Verze  |
| Číslo      | <a href="#">2007170000</a> | WS, Označení svorek, 8 x 8 mm, Weidmueller, Bílá   |
| objednávky |                            |  |
| GTIN (EAN) | 4050118392043              |  |
| Množství   | 500 ST                     |  |
| Typ        | WS-A 8/8 MM WS             | Verze  |
| Číslo      | <a href="#">2448930000</a> | WS, Označení svorek, 8 x 8.1 mm, Weidmueller, Bílá |
| objednávky |                            |  |
| GTIN (EAN) | 4050118462982              |  |
| Množství   | 500 ST                     |  |

### Propojky



Rozdělení nebo násobení potenciálu do sousedících svorkovnic se provádí prostřednictvím propojek. Dalšímu úsilí o propojení se lze snadno vyhnout. I když jsou póly přerušeny, spolehlivost kontaktu ve svorkovnicích je stále zajištěna. Naše portfolio nabízí zásuvné a šroubovatelné systémy propojek pro modulární svorkovnice.

#### Všeobecné objednací údaje

|            |                            |  |
|------------|----------------------------|--|
| Typ        | ZQV 16N/2                  | Verze  |
| Číslo      | <a href="#">2497290000</a> | Propojka (svorka), Zapojeno, Oranžová, 76 A, Počet pólů: 2, Rozteč v mm (P): 12.00, Izolované: Ano, Šířka: 20.6 mm |
| objednávky |                            |  |
| GTIN (EAN) | 4050118561906              |  |
| Množství   | 25 ST                      |  |

## A3C 16 BL

**Weidmüller Interface GmbH & Co. KG**  
 Klingenbergstraße 26  
 D-32758 Detmold  
 Germany

www.weidmueller.com

## Příslušenství

### Držák štítku značení



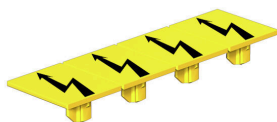
Držák značky nabízí možnost dodatečné montáže standardních značek s roztečí 5 nebo 5,1 mm. Úhlové držáky lze volitelně zacvaknout a lze je namontovat do všech standardních označovacích kanálů modulárních svorkovnic Klippon® Connect. Typy montážních značek naleznete v příslušném příslušenství držáku označení.

### Všeobecné objednací údaje

|            |                            |                                     |
|------------|----------------------------|-------------------------------------|
| Typ        | BZT 1 WS 10/5              | Verze                               |
| Číslo      | <a href="#">1805490000</a> | Příslušenství, Držák štítku značení |
| objednávky |                            |                                     |
| GTIN (EAN) | 4032248270231              |                                     |
| Množství   | 100 ST                     |                                     |
| Typ        | BZT 1 ZA WS 10/5           | Verze                               |
| Číslo      | <a href="#">1805520000</a> | Příslušenství, Držák štítku značení |
| objednávky |                            |                                     |
| GTIN (EAN) | 4032248270248              |                                     |
| Množství   | 100 ST                     |                                     |

### Výstražný kryt

Výstražné kryty se symbolem blesku poskytují větší bezpečnost pro člověka a stroj. Používají se tam, kde musí být v aplikaci označeno vnější napětí.



### Všeobecné objednací údaje

|            |                            |  |
|------------|----------------------------|--|
| Typ        | AAM 16 YE FLASH            | Verze                                      |
| Číslo      | <a href="#">2635590000</a> | Řada A, Označení svorek, 14 x 12 mm, Žlutá |
| objednávky |                            |  |
| GTIN (EAN) | 4050118674538              |  |
| Množství   | 40 ST                      |  |

## A3C 16 BL

**Weidmüller Interface GmbH & Co. KG**  
Klingenbergstraße 26  
D-32758 Detmold  
Germany

www.weidmueller.com

## Příslušenství

### Koncová podpěra



Nabídka produktů Weidmüller zahrnuje koncové držáky, které zaručují trvalou a spolehlivou montáž na přípojnicí a které brání sklouznutí. K dispozici jsou verze se šrouby i bez šroubů. Koncový držák nabízí více možností označení, také místo pro skupinové značky a rovněž držák zkušební zástrčky.

### Všeobecné objednací údaje

|            |                            |                         |
|------------|----------------------------|-------------------------|
| Typ        | AEB 35 SCL/1 V0            | Verze                   |
| Číslo      | <a href="#">2661280000</a> | Řada A, Koncová podpěra |
| objednávky |                            |                         |
| GTIN (EAN) | 4050118702163              |                         |
| Množství   | 20 ST                      |                         |
| Typ        | AEB 35 SCL/1 V0 BK         | Verze                   |
| Číslo      | <a href="#">2661300000</a> | Řada A, Koncová podpěra |
| objednávky |                            |                         |
| GTIN (EAN) | 4050118702187              |                         |
| Množství   | 20 ST                      |                         |
| Typ        | AEB 35 SCL/1 V0 GY         | Verze                   |
| Číslo      | <a href="#">2661290000</a> | Řada A, Koncová podpěra |
| objednávky |                            |                         |
| GTIN (EAN) | 4050118702170              |                         |
| Množství   | 20 ST                      |                         |

### Plochý šroubovák



Plochý šroubovák s kulatou hlavicí SD DIN 5265, ISO 2380/2, výstup podle DIN 5264, ISO 2380/1. hrot ChromTop, rukojeť SoftFinish

### Všeobecné objednací údaje

|            |                            |  |
|------------|----------------------------|--|
| Typ        | SDS 1.0X5.5X150            | Verze  |
| Číslo      | <a href="#">2749380000</a> | Šroubovák, Šířka čepele (B): 5.5 mm, Délka čepele: 150 mm, Tloušťka čepele (A): 1 mm |
| objednávky |                            |  |
| GTIN (EAN) | 4050118895605              |  |
| Množství   | 1 ST                       |  |

## Příslušenství

### Plus



Štítek Dekafix (DEK) je univerzální štítek pro všechny vodiče a zásuvné konektory i elektronické sub-sestavy. Tento systém je ideální pro krátké číselné sekvence a zahrnuje širokou řadu předtištěných značek.

Pásky pro rychlou instalaci v jediném pracovním kroku. Potisk je dobře čitelný, má perfektní kontrast a je k dispozici v různých šířkách.

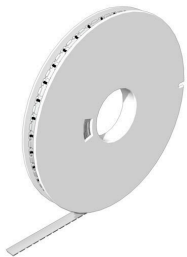
- Široká řada potišťovaných značek pro okamžité použití
- Pásky pro rychlou instalaci
- Značky na konektory vhodné pro všechny kabelové konektory
- K dispozici jako čisté MultiCard, nebo se standardním potiskem

Pro vlastní potisk: Prosíme zašlete nám soubor pro náš software na značení M-Print PRO nebo M-Print PRO Online (bez instalace) s vašimi požadavky na značení.

### Všeobecné objednací údaje

|            |                            |   |
|------------|----------------------------|---|
| Typ        | DEK 5/5 PLUS MC NE WS      | Verze   |
| Číslo      | <a href="#">1854490000</a> | Dekafix, Označení svorek, 5 x 5 mm, Rozteč v mm (P): 5.00 |
| objednávky |                            | Weidmueller, Bílá   |
| GTIN (EAN) | 4032248393596              |   |
| Množství   | 1000 ST                    |   |

### WS 8/12



#### WS/ DEK

MultiMark značky používají inovativní kompozitní materiál sestávající ze dvou komponent. Tuhý okraj podkladu značky se bezpečně připevňuje ke konektoru. Díky elastické povrchové úpravě se značka snadno připevňuje. Tento speciálně ražený materiál lze natáhnout, čímž lze pokrýt různé rozestupy, které se obzvláště u dlouhých svorkovnic nasčítají. Další výhodou: na materiálu povrchu se skvěle tiskne a tím zaručuje trvanlivé značení odolné proti opotřebení. Rozlišení tisku 300 dpi také umožňuje velmi snadno čitelný potisk.

Vaše výhody s MultiMark

- Kompatibilní s modulárními svorkovnicemi společnosti Weidmüller
- Pevně držící a odolný tisk
- Kontinuální pásky šetří s časem při instalaci
- Snadná instalace díky inovativnímu kompozitnímu materiálu
- Velké pole pro štítek pro optimální čitelnost
- Vysoká flexibilita díky nezávislosti na výrobci

### Všeobecné objednací údaje

|            |                            |   |
|------------|----------------------------|---|
| Typ        | WS-A 8/12 MM WS            | Verze   |
| Číslo      | <a href="#">2619900000</a> | WS, Označení svorek, 8 x 12 mm, Weidmueller, Bílá |
| objednávky |                            |   |
| GTIN (EAN) | 4050118626186              |   |
| Množství   | 300 ST                     |   |

## Příslušenství

### Testovací adapter a testovací zásuvky



Testovací adaptéry a testovací zástrčky se používají pro elektrické připojení mezi svorkovnicemi a testovacím zařízením. Tímto způsobem lze elektrický kontakt vytvořit v propojeném stavu a měření lze provést snadno.

### Všeobecné objednací údaje

|                     |                            |   |
|---------------------|----------------------------|---|
| Typ                 | FZS 2/4 RT/80 SAKT4        | Verze   |
| Číslo<br>objednávky | <a href="#">1276300000</a> | Konektor samec (svorka), Zásuvné připojení Plug-in, 2 mm <sup>2</sup> , Počet<br>připojení: 2, Počet pólů: 1, Šířka: 9 mm |
| GTIN (EAN)          | 4008190026080              |   |
| Množství            | 20 ST                      |   |