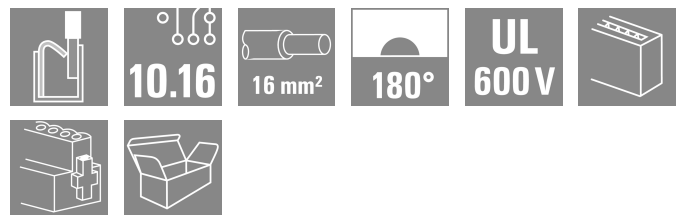


BUF 10.16IT/02/180SF AG BK BX

Weidmüller Interface GmbH & Co. KG
 Klingenbergstraße 26
 D-32758 Detmold
 Germany

www.weidmueller.com

Obrázek výrobku



Konektivita zařízení | OMNIMATE® Power BUF 10,16
 PUSH IN konektor DPS, 16 mm², s funkcí WIRE READY

- Technologie PUSH IN s nastavitelným bodem kontaktu Wire Ready zjednodušuje připojení splétaných vodičů bez koncovky a vodičů s obzvláště pevnou izolací
- Přímé připojení bez potřeby nářadí pro pevné vodiše a vodiče s krimpovanými koncovkami pro rychlou a bezpečnou kabeláž
- Zapojení zásuvného konektoru jednou rukou a automatické připojení díky středové přírubě s připínacím mechanismem a volitelně také šroubovým připojením

Všeobecné objednací údaje

| | |
|------------------|---|
| Verze | Zásuvný konektor PCB plug in, zdířka, 10.16 mm, Počet pólů: 2, 180°, Připojení PUSH IN s akčním členem, Upínací rozsah, max. : 16 mm ² , Box |
| Číslo objednávky | 2493340000 |
| Typ | BUF 10.16IT/02/180SF AG BK BX |
| GTIN (EAN) | 4050118503128 |
| Množství | 28 items |
| Údaje výrobku | IEC: 1000 V / 76 A / 2.5 - 16 mm ² UL: 600 V / 51 A / AWG 12 - AWG 6 |
| Balení | Box |

BUF 10.16IT/02/180SF AG BK BX

Weidmüller Interface GmbH & Co. KG
Klingenbergstraße 26
D-32758 Detmold
Germany

www.weidmueller.com

Technické údaje

Osvědčení

Schválení



| | |
|-----------------------|------------------------|
| ROHS | Shoda |
| UL File Number Search | Web UL |
| Č. osvědčení (cURus) | E60693 |

Rozměry a hmotnosti

| | | | |
|----------------|----------|---------------------|-------------|
| Hloubka | 39.5 mm | Hloubka (v palcích) | 1.5551 inch |
| Výška | 28.9 mm | Výška (v palcích) | 1.1378 inch |
| Šířka | 40.64 mm | Šířka (v palcích) | 1.6 inch |
| Čistá hmotnost | 32.02 g | | |

Shoda produktu s prostředím

| | |
|-------------------------------|-----------------------|
| Stav souladu se směrnicí RoHS | V souladu bez výjimky |
| REACH SVHC | Ne SVHC nad 0,1 wt% |

Systémové parametry

| | | | |
|--|-----------------------------------|--|---------------------|
| Skupina produktů | OMNIMATE Power - řada BU/SU 10,16 | Typ připojení | Připojení v provozu |
| Metoda připojení vodiče | Připojení PUSH IN s akčním členem | Rozteč v mm (P) | 10.16 mm |
| Rozteč v palcích (P) | 0.400 " | Směr výstupu vodiče | 180° |
| Počet pólů | 2 | L1 v mm | 10.16 mm |
| L1 v palcích | 0.400 " | Počet řad | 1 |
| Množství řady kolíků | 1 | Jmenovitý průřez | 16 mm ² |
| Ochrana bezpečná proti dotyku dle normy DIN VDE 57 106 | Bezpečné před dotykem prstů | Ochrana bezpečná proti dotyku dle normy DIN VDE 0470 | IP 20 |
| Stupeň krytí | IP20 | Může být kódováno | Ano |
| Délka odizolování | 18 mm | Utahovací moment šroubové příruby, min. | 0.3 Nm |
| Utahovací moment šroubové příruby, max. | 0.4 Nm | Hrot šroubováku | 0,8 x 4,0 |
| Standard hrotu šroubováku | DIN 5264 | Cykly zapojování | 25 |
| Zásuvná síla / pól, max. | 15 N | Tažná síla / pól, max. | 15 N |

Balení

| | | | |
|-----------|-----------|-----------|-----------|
| Balení | Box | Délka VPE | 356.00 mm |
| Šířka VPE | 192.00 mm | Výška VPE | 77.00 mm |

Typové testy

| | | | |
|------------------------------------|-------------|--|------------------------------|
| Test: Trvanlivost značení | Standard | IEC 60068-2-70 / 12.95 | |
| | Test | označení původu, identifikace typu, rozteč, trvanlivost, Délka odizolování | |
| | Vyhodnocení | k dispozici | |
| Test: průřez připojitelný svorkami | Standard | IEC 60999-1:1999-11 část 9.1, IEC 60947-1:2011-03 část 8.2.4.5.1 | |
| | Typ vodiče | Typ vodiče a průřez vodiče | splétaný 2,5 mm ² |
| | | Typ vodiče a průřez vodiče | pevný 2,5 mm ² |

Technické údaje

| | | | |
|--|----------------------------|---|-----------------------------|
| | | Typ vodiče a průřez vodiče | splétaný 16 mm ² |
| | | Typ vodiče a průřez vodiče | plný 10 mm ² |
| | | Typ vodiče a průřez vodiče | AWG 12/1 |
| | | Typ vodiče a průřez vodiče | AWG 12/19 |
| | | Typ vodiče a průřez vodiče | AWG 4/1 |
| | | Typ vodiče a průřez vodiče | AWG 4/19 |
| Test poškození a náhodného uvolnění vodičů | Vyhodnocení | vyhovělo | |
| | Standard | IEC 60999-1:1999-11 část 9.4, příp. část 8.10 | |
| | Požadavek | 0,7 kg | |
| | Typ vodiče | Typ vodiče a průřez vodiče | H07V-K2,5 |
| | | Typ vodiče a průřez vodiče | H07V-U2,5 |
| | | Typ vodiče a průřez vodiče | AWG 14/1 |
| | | Typ vodiče a průřez vodiče | AWG 14/19 |
| | Vyhodnocení | vyhovělo | |
| | Požadavek | 2,9 kg | |
| | Typ vodiče | Typ vodiče a průřez vodiče | H07V-K16 |
| | | Typ vodiče a průřez vodiče | H07V-U16 |
| | Vyhodnocení | vyhovělo | |
| Požadavek | 4,5 kg | | |
| Typ vodiče | Typ vodiče a průřez vodiče | AWG 4/7 | |
| | Typ vodiče a průřez vodiče | AWG 4/19 | |
| Test vytažení | Standard | IEC 60999-1:1999-11 část 9.5 | |
| | Požadavek | ≥50 N | |
| | Typ vodiče | Typ vodiče a průřez vodiče | AWG 14/1 |
| | | Typ vodiče a průřez vodiče | AWG 14/19 |
| | | Typ vodiče a průřez vodiče | H07V-K2,5 |
| | | Typ vodiče a průřez vodiče | H07V-U2,5 |
| | Vyhodnocení | vyhovělo | |
| | Požadavek | ≥100 N | |
| | Typ vodiče | Typ vodiče a průřez vodiče | H07V-K16 |
| | | Typ vodiče a průřez vodiče | H07V-U16 |
| | Vyhodnocení | vyhovělo | |
| | Požadavek | ≥ 135 N | |
| Typ vodiče | Typ vodiče a průřez vodiče | AWG 4/7 | |
| | Typ vodiče a průřez vodiče | AWG4/19 | |
| Vyhodnocení | vyhovělo | | |

BUF 10.16IT/02/180SF AG BK BX

Weidmüller Interface GmbH & Co. KG
Klingenbergstraße 26
D-32758 Detmold
Germany

www.weidmueller.com

Technické údaje

Údaje o materiálu

| | | | |
|------------------------------|---------------------|-------------------------------------|-----------|
| Izolační materiál | PA GF | Barevný | černá |
| Barva provozních prvků | Červená, Šedá | Barevný graf (podobné) | RAL 9011 |
| Skupina izolačního materiálu | II | Komparativní index sledování (CTI) | ≥ 400 |
| Odpor izolace | ≥ 10 ⁸ Ω | Moisture Level (MSL) | |
| Klasifikace hořlavosti UL 94 | V-0 | Materiál kontaktu | Slitina |
| Povrch kontaktu | postříbřené | Struktura vrstev kontaktu konektoru | ≥ 3 μm Ag |
| Skladovací teplota, min. | -40 °C | Skladovací teplota, max. | 70 °C |
| Provozní teplota, min. | -50 °C | Provozní teplota, max. | 120 °C |

Vodiče vhodné k připojení

| | |
|---|---------------------|
| Upínací rozsah, min. | 2.5 mm ² |
| Upínací rozsah, max. | 16 mm ² |
| Průřez propojení AWG, min. | AWG 12 |
| Průřez propojení AWG, max. | AWG 4 |
| Pevné, min. H05(07) V-U | 2.5 mm ² |
| Pevné, max. H05(07) V-U | 10 mm ² |
| Stočené, min. H07V-R | 10 mm ² |
| Stočené, max. H07V-R | 16 mm ² |
| Pružné, min. H05(07) V-K | 2.5 mm ² |
| Pružné, max. H05(07) V-K | 16 mm ² |
| dutinkou s plastovým límcem, , DIN 46228 pt 4, min. | 2.5 mm ² |
| dutinkou s plastovým límcem, DIN 46228 pt 4, max. | 16 mm ² |
| s vodičem a dutinkou, DIN 46228 pt 1, min. | 2.5 mm ² |
| s vodičem a dutinkou, DIN 46228 pt 1, max. | 16 mm ² |

| | | | |
|-------------------------|-------------------------|------------------------------------|-----------------------------|
| Upínatelný vodič | Průřez připojení vodiče | Typ | zapojeno tenkým vodičem |
| | | jmen. | 2.5 mm ² |
| vodičová koncovka | vodičová koncovka | Délka odizolování | jmen. 20 mm |
| | | Doporučená dutinka na konci vodiče | H2,5/25D BL |
| | | Délka odizolování | jmen. 18 mm |
| | | Doporučená dutinka na konci vodiče | H2,5/18 |
| Průřez připojení vodiče | Průřez připojení vodiče | Typ | zapojeno tenkým vodičem |
| | | jmen. | 4 mm ² |
| vodičová koncovka | vodičová koncovka | Délka odizolování | jmen. 20 mm |
| | | Doporučená dutinka na konci vodiče | H4,0/26D GR |
| | | Délka odizolování | jmen. 18 mm |
| | | Doporučená dutinka na konci vodiče | H4,0/18 |
| Průřez připojení vodiče | Průřez připojení vodiče | Typ | zapojeno tenkým vodičem |
| | | jmen. | 6 mm ² |
| vodičová koncovka | vodičová koncovka | Délka odizolování | jmen. 20 mm |
| | | Doporučená dutinka na konci vodiče | H6,0/26 SW |
| | | Délka odizolování | jmen. 18 mm |
| | | Doporučená dutinka na konci vodiče | H6,0/18 |
| Průřez připojení vodiče | Průřez připojení vodiče | Typ | zapojeno tenkým vodičem |
| | | | |

BUF 10.16IT/02/180SF AG BK BX

Weidmüller Interface GmbH & Co. KG
Klingenbergstraße 26
D-32758 Detmold
Germany

www.weidmueller.com

Technické údaje

| | | | |
|-------------------------|------------------------------------|-----------------------------|--------------------|
| | | jmen. | 10 mm ² |
| vodičová koncovka | Délka odizolování | jmen. | 21 mm |
| | Doporučená dutinka na konci vodiče | H10,0/28 EB | |
| | Délka odizolování | jmen. | 18 mm |
| | Doporučená dutinka na konci vodiče | H10,0/18 | |
| Průřez připojení vodiče | Typ | zapojeno tenkým vodičem | |
| | jmen. | 16 mm ² | |
| vodičová koncovka | Délka odizolování | jmen. | 21 mm |
| | Doporučená dutinka na konci vodiče | H16,0/28 GN | |
| | Délka odizolování | jmen. | 18 mm |
| | Doporučená dutinka na konci vodiče | H16,0/18 | |

Referenční text Délka koncovek se vybírá v závislosti na produktu a jmenovitém napětí.

Jmenovité údaje podle IEC

| | | | |
|---|------------------|---|--------|
| Jmenovitý proud, min. počet pólů (Tu=20 °C) | 76 A | Jmenovitý proud, max. počet pólů (Tu=20 °C) | 71 A |
| Jmenovitý proud, min. počet pólů (Tu=40 °C) | 70 A | Jmenovitý proud, max. počet pólů (Tu=40 °C) | 62 A |
| Jmenovité napětí pro třídu přepětí / stupeň znečištění II/2 | 1000 V | Jmenovité napětí pro třídu přepětí / stupeň znečištění III/2 | 1000 V |
| Jmenovité napětí pro třídu přepětí / stupeň znečištění III/3 | 1000 V | Jmenovité impulzní napětí pro třídu přepětí / stupeň znečištění II/2 | 8 kV |
| Jmenovité impulzní napětí pro třídu přepětí / stupeň znečištění III/2 | 8 kV | Jmenovité impulzní napětí pro třídu přepětí / stupeň znečištění III/3 | 8 kV |
| Krátkodobý odpor proti zkratovému proudu | 3 x 1 s se 800 A | | |

Jmenovité údaje podle UL 1059

| | | | |
|--|--|--|--------|
| Institut (cURus) | CURUS | Č. osvědčení (cURus) | E60693 |
| Jmenovité napětí (aplikační skupina B / UL 1059) | 600 V | Jmenovité napětí (aplikační skupina C / UL 1059) | 600 V |
| Jmenovitý proud (aplikační skupina B / UL 1059) | 51 A | Jmenovitý proud (aplikační skupina C / UL 1059) | 51 A |
| Průřez vodiče, AWG, min. | AWG 12 | Průřez vodiče, AWG, max. | AWG 6 |
| Odkaz na hodnoty pro schválení | Specifikace jsou maximální hodnoty, podrobnosti viz příslušná certifikace. | | |

Důležitá poznámka

| | |
|-----------|--|
| IPC shoda | Shoda: Produkty jsou vyvíjeny, vyráběny a dodávány v souladu s mezinárodními uznávanými standardy a normami a splňují zajištěné vlastnosti uvedené v datovém listu, respektive splňují dekorativní vlastnosti v souladu s IPC-A-610 „Třída 2“. Další nároky na produkty je možné vyhodnotit na požádání. |
| Poznámky | <ul style="list-style-type: none"> • Additional variants on request • Rated current related to rated cross-section & min. No. of poles. • Wire end ferrule with plastic collar to DIN 46228/4 • Wire end ferrule without plastic collar to DIN 46228/1 • P on drawing = pitch • Rated data refer only to the component itself. Clearance and creepage distances to other components are to be designed in accordance with the relevant application standards. • For all applications with flange we recommend to fix the pin header with the help of the soldering flange or a self-tapping screw on the board. |

Technické údaje

- In accordance with IEC 61984, OMNIMATE-connectors are connectors without breaking capacity (COC). During designated use, connectors are not allowed to be engaged or disengaged when live or under load
- Long term storage of the product with average temperature of 50 °C and maximum humidity 70%, 36 months

Klasifikace

| | | | |
|-------------|-------------|-------------|-------------|
| ETIM 8.0 | EC002638 | ETIM 9.0 | EC002638 |
| ETIM 10.0 | EC002638 | ECLASS 14.0 | 27-46-02-02 |
| ECLASS 15.0 | 27-46-02-02 | | |

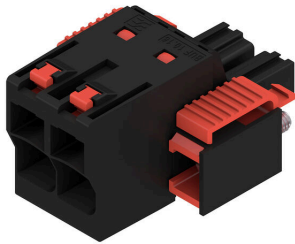
BUF 10.16IT/02/180SF AG BK BX

Weidmüller Interface GmbH & Co. KG
 Klingenbergstraße 26
 D-32758 Detmold
 Germany

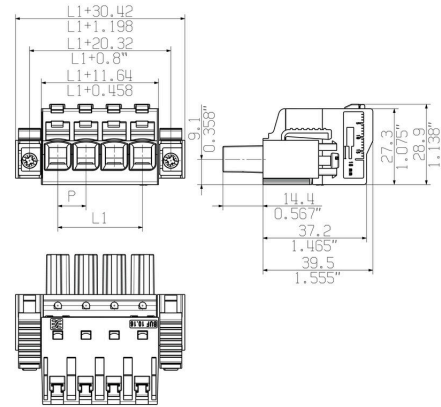
www.weidmueller.com

Nákresy

Obrázek výrobku

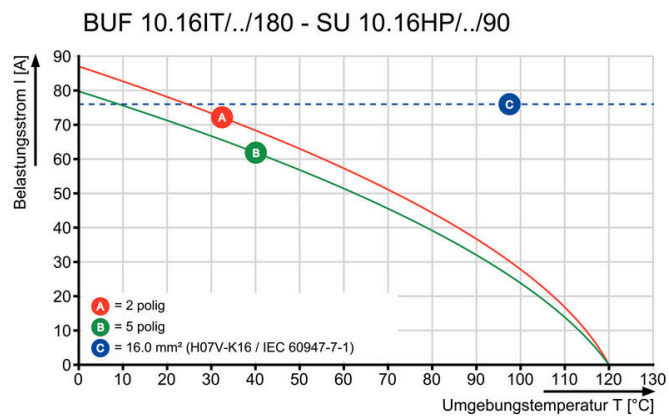


Dimensional drawing

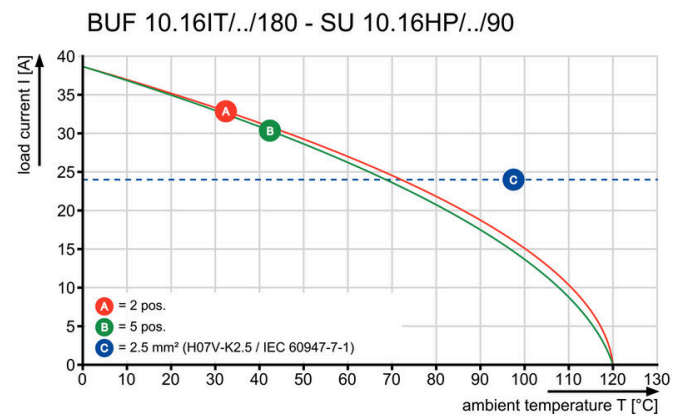


Podobné ilustraci

Graph



Graph

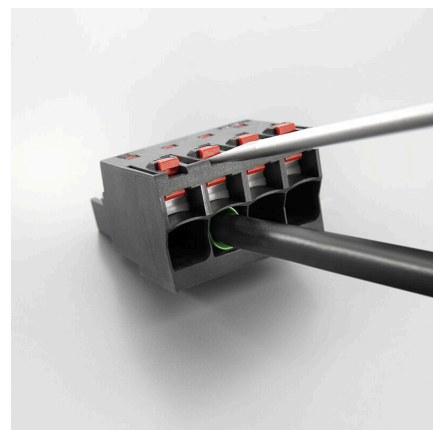


Výhoda produktu



Easy connection of conductors **WIRE READY**

Výhoda produktu



Quick wiring

Nákresy

Výhoda produktu



Single-handed operation Automatic latching

Příslušenství

Kódovací prvky



Zásuvná připojení výkonové elektroniky – optimalizováno pro moderní technologie pohonů, například startéry motorů, frekvenční měniče a servo-řadiče.

OMNIMATE Power stanoví nové měřítko – se zvýšenou bezpečností a inovativními řešeními – například s připojitelným stíněním, integrovanými signálovými kontakty a jednoručním ovládáním.

Tři produktové řady nabízejí další výhody:

- Rozšiřitelnost orientovanou na aplikace: od kompaktního konektoru 4 mm² pro proud 29 A (IEC) nebo 20 A (UL) až po robustní 16mm² konektory na 76 A (IEC) nebo 54 A (UL)
- Neomezené používání až do 1 000 V (IEC) nebo 600 V (UL)
- Široké spektrum možností montáže optimalizované podle aplikace

Naše služby:

Navrhněte si vlastní konektory jednoduše použitím konfiguratoru produktů.

Všeobecné objednací údaje

| | | |
|------------|----------------------------|--|
| Typ | KO BU/SU10.16HP BK | Verze |
| Číslo | 1824410000 | Zásuvný konektor PCB plug in, Příslušenství, Kódovací prvek, černá, |
| objednávky | | Počet pólů: 1 |
| GTIN (EAN) | 4032248326716 | |
| Množství | 50 ST | |
| Typ | KO BU/SU10.16HP WT | Verze |
| Číslo | 2592600000 | Zásuvný konektor PCB plug in, Příslušenství, Kódovací prvek, Přírodní, |
| objednávky | | Počet pólů: 1 |
| GTIN (EAN) | 4050118717389 | |
| Množství | 50 ST | |

Plochý šroubovák



Plochý šroubovák s kulatou hlavicí SD DIN 5265, ISO 2380/2, výstup podle DIN 5264, ISO 2380/1. hrot ChromTop, rukojeť SoftFinish

Všeobecné objednací údaje

| | | |
|------------|----------------------------|----------------------|
| Typ | SDS 0.8X4.5X125 | Verze |
| Číslo | 9009020000 | Šroubovák, Šroubovák |
| objednávky | | |
| GTIN (EAN) | 4032248266883 | |
| Množství | 1 ST | |

BUF 10.16IT/02/180SF AG BK BX

Weidmüller Interface GmbH & Co. KG
Klingenbergstraße 26
D-32758 Detmold
Germany

Protikus

www.weidmueller.com

SU 10.16HP/180SF



Jednořadý konektor samec pro vysoký proud, pro montáž vedle sebe bez ztráty pólů nebo s patentovanou přírubou pro rychlé upevnění bez nástrojů. Maximální spolehlivost připojení a provozu díky protikusovému profilu, který zamezuje chybnému zapojení a díky unikátní rozmanitosti kódování, dalšímu upevňování a integrovatelné polohovací pomůcce. Délka pinů 3,5 mm je optimalizovaná pro pájení vlnou, směr připojení 180° k pájecím pinům.

Všeobecné objednací údaje

| | | |
|------------------|----------------------------|---|
| Typ | SU 10.16HP/02/180SF 3.5... | Verze |
| Číslo objednávky | 1850880000 | Zásuvný konektor PCB plug in, řada kolíků, Šroub/nacvakávací příruba, Připojení pájením přetavením průchozím otvorem, 10.16 mm, |
| GTIN (EAN) | 4032248381760 | Počet pólů: 2, 180°, Pájecí kolík, délka (l): 3.5 mm, postříbřené, černá, |
| Množství | 42 ST | Box |

SU 10.16HP/270SF



Jednořadý konektor samec s vysokým výkonem pro montáž vedle sebe bez ztráty pólů nebo s patentovanou přírubou pro rychlé upevnění bez nástrojů. Maximální spolehlivost připojení a provozu díky protikusovému profilu, který zamezuje chybnému zapojení, s unikátní rozmanitostí kódování a dalším upevňováním příruby. Délka pinů 3,5 mm je optimalizovaná pro pájení vlnou, směr připojení 270° k pájecím pinům.

Všeobecné objednací údaje

| | | |
|------------------|----------------------------|---|
| Typ | SU 10.16HP/02/270SF 3.5... | Verze |
| Číslo objednávky | 1851120000 | Zásuvný konektor PCB plug in, řada kolíků, Šroub/nacvakávací příruba, Připojení pájením přetavením průchozím otvorem, 10.16 mm, |
| GTIN (EAN) | 4032248382088 | Počet pólů: 2, 270°, Pájecí kolík, délka (l): 3.5 mm, postříbřené, černá, |
| Množství | 42 ST | Box |

SU 10.16HP/90SF



Jednořadý konektor samec pro vysoký proud, pro montáž vedle sebe bez ztráty pólů nebo s patentovanou přírubou pro rychlé upevnění bez nástrojů. Maximální spolehlivost připojení a provozu díky protikusovému profilu, který zamezuje chybnému zapojení, s unikátní rozmanitostí kódování a dalším upevňováním příruby. Délka pinů 3,5 mm je optimalizovaná pro pájení vlnou, směr připojení 90° k pájecím pinům.

BUF 10.16IT/02/180SF AG BK BX

Weidmüller Interface GmbH & Co. KG
Klingenbergstraße 26
D-32758 Detmold
Germany

Protikus

www.weidmueller.com

Všeobecné objednací údaje

| | | |
|------------|----------------------------|--|
| Typ | SU 10.16HP/02/90SF 3.5A... | Verze |
| Číslo | 1851040000 | Zásuvný konektor PCB plug in, řada kolíků, Šroub/nacvakávací |
| objednávky | | příruba, Připojení pájením přetavením průchozím otvorem, 10.16 mm, |
| GTIN (EAN) | 4032248382002 | Počet pólů: 2, 90°, Pájecí kolík, délka (l): 3.5 mm, postříbřené, černá, |
| Množství | 42 ST | Box |