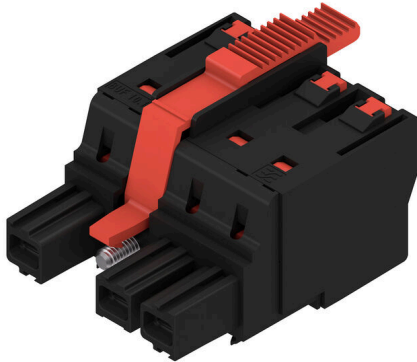


BUF 10.16IT/03/180MSF3 AG BK BX

Weidmüller Interface GmbH & Co. KG
 Klingenbergstraße 26
 D-32758 Detmold
 Germany

www.weidmueller.com

Obrázek výrobku



Konektivita zařízení | OMNIMATE® Power BUF 10,16
 PUSH IN konektor DPS, 16 mm², s funkcí WIRE READY

- Technologie PUSH IN s nastavitelným bodem kontaktu Wire Ready zjednodušuje připojení splétaných vodičů bez koncovky a vodičů s obzvláště pevnou izolací
- Přímé připojení bez potřeby nářadí pro pevné vodiče a vodiče s krimpovanými koncovkami pro rychlou a bezpečnou kabeláž
- Zapojení zásuvného konektoru jednou rukou a automatické připojení díky středové přírubě s připínacím mechanismem a volitelně také šroubovým připojením

Všeobecné objednací údaje

Verze	Zásuvný konektor PCB plug in, zdířka, 10.16 mm, Počet pólů: 3, 180°, Připojení PUSH IN s akčním členem, Upínací rozsah, max. : 16 mm ² , Box
Číslo objednávky	2493250000
Typ	BUF 10.16IT/03/180MSF3 AG BK BX
GTIN (EAN)	4050118503036
Množství	28 items
Údaje výrobku	IEC: 1000 V / 76 A / 2.5 - 16 mm ² UL: 600 V / 51 A / AWG 12 - AWG 6
Balení	Box

BUF 10.16IT/03/180MSF3 AG BK BX

Weidmüller Interface GmbH & Co. KG
Klingenbergstraße 26
D-32758 Detmold
Germany

www.weidmueller.com

Technické údaje

Osvědčení

Schválení



ROHS	Shoda
UL File Number Search	Web UL
Č. osvědčení (cURus)	E60693

Rozměry a hmotnosti

Hloubka	39.5 mm	Hloubka (v palcích)	1.5551 inch
Výška	33.3 mm	Výška (v palcích)	1.311 inch
Šířka	40.64 mm	Šířka (v palcích)	1.6 inch
Čistá hmotnost	10.5 g		

Shoda produktu s prostředím

Stav souladu se směrnicí RoHS	V souladu s výjimkou
Výjimka ze směrnice RoHS (je-li použitelné/známo)	6al
REACH SVHC	Lead 7439-92-1
SCIP	a9fcc928-8cc3-4126-aede-eb294a2dd7f6

Systémové parametry

Skupina produktů	OMNIMATE Power - řada BU/SU 10,16	Typ připojení	Připojení v provozu
Metoda připojení vodiče	Připojení PUSH IN s akčním členem	Rozteč v mm (P)	10.16 mm
Rozteč v palcích (P)	0.400 "	Směr výstupu vodiče	180°
Počet pólů	3	L1 v mm	30.48 mm
L1 v palcích	1.200 "	Počet řad	1
Množství řady kolíků	1	Jmenovitý průřez	16 mm ²
Ochrana bezpečná proti dotyku dle normy DIN VDE 57 106	Bezpečné před dotykem prstů	Ochrana bezpečná proti dotyku dle normy DIN VDE 0470	IP 20
Stupeň krytí	IP20	Může být kódováno	Ano
Délka odizolování	18 mm	Utahovací moment šroubové příruby, min.	0.3 Nm
Utahovací moment šroubové příruby, max.	0.4 Nm	Hrot šroubováku	0,8 x 4,0
Standard hrotu šroubováku	DIN 5264	Cykly zapojování	25
Zásuvná síla / pól, max.	15 N	Tažná síla / pól, max.	15 N

Balení

Balení	Box	Délka VPE	342.00 mm
Šířka VPE	180.00 mm	Výška VPE	70.00 mm

Typové testy

Test: Trvanlivost značení	Standard	IEC 60068-2-70 / 12.95
	Test	označení původu, identifikace typu, rozteč, trvanlivost, Délka odizolování
	Vyhodnocení	k dispozici
Test: průřez připojitelný svorkami	Standard	IEC 60999-1:1999-11 část 9.1, IEC 60947-1:2011-03 část 8.2.4.5.1

BUF 10.16IT/03/180MSF3 AG BK BX

Weidmüller Interface GmbH & Co. KG
 Klingenbergstraße 26
 D-32758 Detmold
 Germany

www.weidmueller.com

Technické údaje

	Typ vodiče	Typ vodiče a průřez vodiče	splétaný 2,5 mm ²
		Typ vodiče a průřez vodiče	pevný 2,5 mm ²
		Typ vodiče a průřez vodiče	splétaný 16 mm ²
		Typ vodiče a průřez vodiče	plný 10 mm ²
		Typ vodiče a průřez vodiče	AWG 12/1
		Typ vodiče a průřez vodiče	AWG 12/19
		Typ vodiče a průřez vodiče	AWG 4/1
		Typ vodiče a průřez vodiče	AWG 4/19
Test poškození a náhodného uvolnění vodičů	Vyhodnocení	vyhovělo	
	Standard	IEC 60999-1:1999-11 část 9.4, příp. část 8.10	
	Požadavek	0,7 kg	
	Typ vodiče	Typ vodiče a průřez vodiče	H07V-K2,5
		Typ vodiče a průřez vodiče	H07V-U2,5
		Typ vodiče a průřez vodiče	AWG 14/1
		Typ vodiče a průřez vodiče	AWG 14/19
	Vyhodnocení	vyhovělo	
	Požadavek	2,9 kg	
	Typ vodiče	Typ vodiče a průřez vodiče	H07V-K16
		Typ vodiče a průřez vodiče	H07V-U16
	Vyhodnocení	vyhovělo	
Požadavek	4,5 kg		
Typ vodiče	Typ vodiče a průřez vodiče	AWG 4/7	
	Typ vodiče a průřez vodiče	AWG 4/19	
Test vytažení	Standard	IEC 60999-1:1999-11 část 9.5	
	Požadavek	≥50 N	
	Typ vodiče	Typ vodiče a průřez vodiče	AWG 14/1
		Typ vodiče a průřez vodiče	AWG 14/19
		Typ vodiče a průřez vodiče	H07V-K2,5
		Typ vodiče a průřez vodiče	H07V-U2,5
	Vyhodnocení	vyhovělo	
	Požadavek	≥100 N	
	Typ vodiče	Typ vodiče a průřez vodiče	H07V-K16
		Typ vodiče a průřez vodiče	H07V-U16
	Vyhodnocení	vyhovělo	
	Požadavek	≥ 135 N	
Typ vodiče	Typ vodiče a průřez vodiče	AWG 4/7	
	Typ vodiče a průřez vodiče	AWG4/19	
Vyhodnocení	vyhovělo		

BUF 10.16IT/03/180MSF3 AG BK BX

Weidmüller Interface GmbH & Co. KG
Klingenbergstraße 26
D-32758 Detmold
Germany

www.weidmueller.com

Technické údaje

Údaje o materiálu

Izolační materiál	PA GF	Barevný	černá
Barva provozních prvků	Červená, Šedá	Barevný graf (podobné)	RAL 9011
Skupina izolačního materiálu	II	Komparativní index sledování (CTI)	≥ 400
Odpor izolace	≥ 10 ⁸ Ω	Moisture Level (MSL)	
Klasifikace hořlavosti UL 94	V-0	Materiál kontaktu	Slitina
Povrch kontaktu	postříbřené	Struktura vrstev kontaktu konektoru	≥ 3 μm Ag
Skladovací teplota, min.	-40 °C	Skladovací teplota, max.	70 °C
Provozní teplota, min.	-50 °C	Provozní teplota, max.	120 °C

Vodiče vhodné k připojení

Upínací rozsah, min.	2.5 mm ²
Upínací rozsah, max.	16 mm ²
Průřez propojení AWG, min.	AWG 12
Průřez propojení AWG, max.	AWG 4
Pevné, min. H05(07) V-U	2.5 mm ²
Pevné, max. H05(07) V-U	10 mm ²
Stočené, min. H07V-R	10 mm ²
Stočené, max. H07V-R	16 mm ²
Pružné, min. H05(07) V-K	2.5 mm ²
Pružné, max. H05(07) V-K	16 mm ²
dutinkou s plastovým límcem, , DIN 46228 pt 4, min.	2.5 mm ²
dutinkou s plastovým límcem, DIN 46228 pt 4, max.	16 mm ²
s vodičem a dutinkou, DIN 46228 pt 1, min.	2.5 mm ²
s vodičem a dutinkou, DIN 46228 pt 1, max.	16 mm ²

Upínatelný vodič	Průřez připojení vodiče	Typ	zapojeno tenkým vodičem
		jmen.	2.5 mm ²
vodičová koncovka	vodičová koncovka	Délka odizolování	jmen. 20 mm
		Doporučená dutinka na konci vodiče	H2,5/25D BL
		Délka odizolování	jmen. 18 mm
		Doporučená dutinka na konci vodiče	H2,5/18
Průřez připojení vodiče	Průřez připojení vodiče	Typ	zapojeno tenkým vodičem
		jmen.	4 mm ²
vodičová koncovka	vodičová koncovka	Délka odizolování	jmen. 20 mm
		Doporučená dutinka na konci vodiče	H4,0/26D GR
		Délka odizolování	jmen. 18 mm
		Doporučená dutinka na konci vodiče	H4,0/18
Průřez připojení vodiče	Průřez připojení vodiče	Typ	zapojeno tenkým vodičem
		jmen.	6 mm ²
vodičová koncovka	vodičová koncovka	Délka odizolování	jmen. 20 mm
		Doporučená dutinka na konci vodiče	H6,0/26 SW
		Délka odizolování	jmen. 18 mm
		Doporučená dutinka na konci vodiče	H6,0/18
Průřez připojení vodiče	Průřez připojení vodiče	Typ	zapojeno tenkým vodičem
		jmen.	6 mm ²

BUF 10.16IT/03/180MSF3 AG BK BX

Weidmüller Interface GmbH & Co. KG
Klingenbergstraße 26
D-32758 Detmold
Germany

www.weidmueller.com

Technické údaje

		jmen.	10 mm ²
vodičová koncovka	Délka odizolování	jmen.	21 mm
	Doporučená dutinka na konci vodiče	H10,0/28 EB	
	Délka odizolování	jmen.	18 mm
	Doporučená dutinka na konci vodiče	H10,0/18	
Průřez připojení vodiče	Typ	zapojeno tenkým vodičem	
	jmen.	16 mm ²	
vodičová koncovka	Délka odizolování	jmen.	21 mm
	Doporučená dutinka na konci vodiče	H16,0/28 GN	
	Délka odizolování	jmen.	18 mm
	Doporučená dutinka na konci vodiče	H16,0/18	

Referenční text Délka koncovek se vybírá v závislosti na produktu a jmenovitém napětí.

Jmenovité údaje podle IEC

Jmenovitý proud, min. počet pólů (Tu=20 °C)	76 A	Jmenovitý proud, max. počet pólů (Tu=20 °C)	71 A
Jmenovitý proud, min. počet pólů (Tu=40 °C)	70 A	Jmenovitý proud, max. počet pólů (Tu=40 °C)	62 A
Jmenovité napětí pro třídu přepětí / stupeň znečištění II/2	1000 V	Jmenovité napětí pro třídu přepětí / stupeň znečištění III/2	1000 V
Jmenovité napětí pro třídu přepětí / stupeň znečištění III/3	1000 V	Jmenovité impulzní napětí pro třídu přepětí / stupeň znečištění II/2	8 kV
Jmenovité impulzní napětí pro třídu přepětí / stupeň znečištění III/2	8 kV	Jmenovité impulzní napětí pro třídu přepětí / stupeň znečištění III/3	8 kV
Krátkodobý odpor proti zkratovému proudu	3 x 1 s se 800 A		

Jmenovité údaje podle UL 1059

Institut (cURus)	CURUS	Č. osvědčení (cURus)	E60693
Jmenovité napětí (aplikační skupina B / UL 1059)	600 V	Jmenovité napětí (aplikační skupina C / UL 1059)	600 V
Jmenovitý proud (aplikační skupina B / UL 1059)	51 A	Jmenovitý proud (aplikační skupina C / UL 1059)	51 A
Průřez vodiče, AWG, min.	AWG 12	Průřez vodiče, AWG, max.	AWG 6
Odkaz na hodnoty pro schválení	Specifikace jsou maximální hodnoty, podrobnosti viz příslušná certifikace.		

Důležitá poznámka

IPC shoda	Shoda: Produkty jsou vyvíjeny, vyráběny a dodávány v souladu s mezinárodními uznávanými standardy a normami a splňují zajištěné vlastnosti uvedené v datovém listu, respektive splňují dekorativní vlastnosti v souladu s IPC-A-610 „Třída 2“. Další nároky na produkty je možné vyhodnotit na požádání.
Poznámky	<ul style="list-style-type: none"> • Additional variants on request • Rated current related to rated cross-section & min. No. of poles. • Wire end ferrule with plastic collar to DIN 46228/4 • Wire end ferrule without plastic collar to DIN 46228/1 • P on drawing = pitch • Rated data refer only to the component itself. Clearance and creepage distances to other components are to be designed in accordance with the relevant application standards. • For all applications with flange we recommend to fix the pin header with the help of the soldering flange or a self-tapping screw on the board.

Technické údaje

- In accordance with IEC 61984, OMNIMATE-connectors are connectors without breaking capacity (COC). During designated use, connectors are not allowed to be engaged or disengaged when live or under load
- Long term storage of the product with average temperature of 50 °C and maximum humidity 70%, 36 months

Klasifikace

ETIM 8.0	EC002638	ETIM 9.0	EC002638
ETIM 10.0	EC002638	ECLASS 14.0	27-46-02-02
ECLASS 15.0	27-46-02-02		

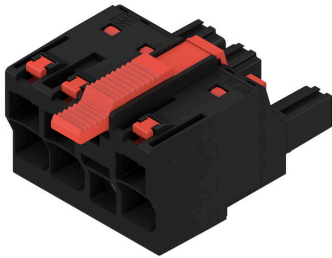
BUF 10.16IT/03/180MSF3 AG BK BX

Weidmüller Interface GmbH & Co. KG
 Klingenbergstraße 26
 D-32758 Detmold
 Germany

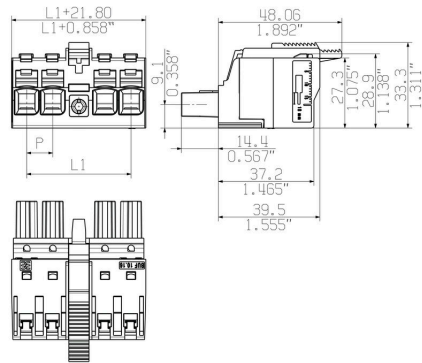
www.weidmueller.com

Nákresy

Obrázek výrobku



Dimensional drawing

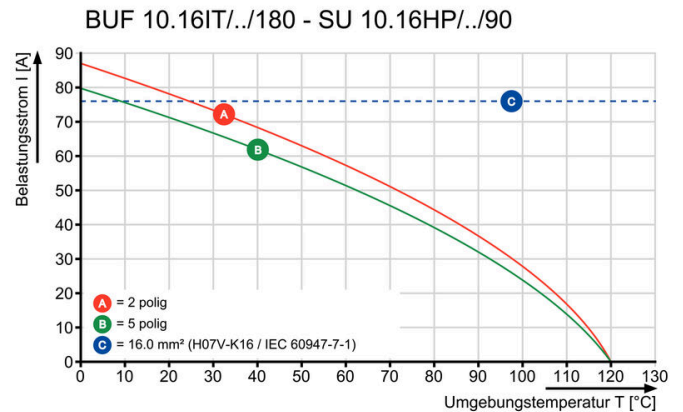


Podobné ilustraci

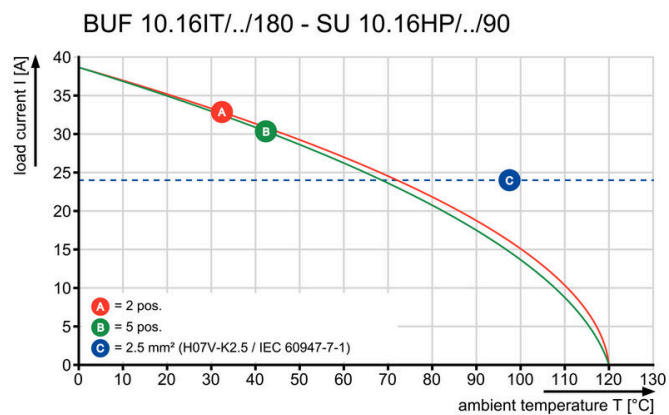
Connection diagram

4	M(S)F4	o	o	o	X	o
4	M(S)F3	o	o	X	o	o
4	M(S)F2	o	X	o	o	o
3	M(S)F3	o	o	X	o	
3	M(S)F2	o	X	o	o	
2	M(S)F2	o	X	o		
NO OF POLES	X = MIDDLE FLANGE POSITION	1	2	3	4	5

Graph



Graph



Easy connection of conductors WIRE READY

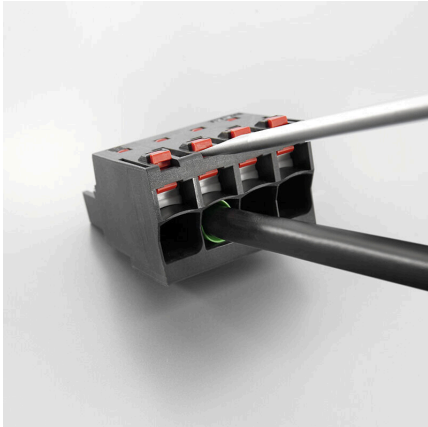
Výhoda produktu



Easy connection of conductors WIRE READY

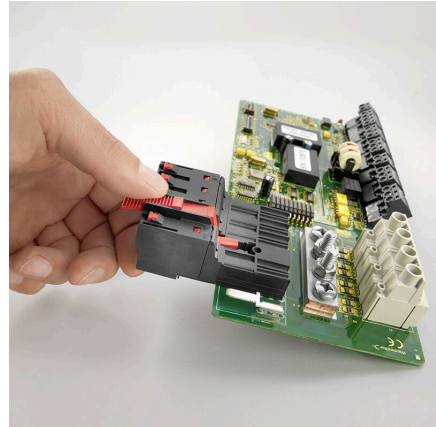
Nákresy

Výhoda produktu



Quick wiring

Výhoda produktu



Single-handed operation Automatic latching

BUF 10.16IT/03/180MSF3 AG BK BX

Weidmüller Interface GmbH & Co. KG
Klingenbergstraße 26
D-32758 Detmold
Germany

www.weidmueller.com

Příslušenství

Kódovací prvky



Zásuvná připojení výkonové elektroniky – optimalizováno pro moderní technologie pohonů, například startéry motorů, frekvenční měniče a servo-řadiče.

OMNIMATE Power stanoví nové měřítko – se zvýšenou bezpečností a inovativními řešeními – například s připojitelným stíněním, integrovanými signálovými kontakty a jednoručním ovládáním.

Tři produktové řady nabízejí další výhody:

- Rozšiřitelnost orientovanou na aplikace: od kompaktního konektoru 4 mm² pro proud 29 A (IEC) nebo 20 A (UL) až po robustní 16mm² konektory na 76 A (IEC) nebo 54 A (UL)
- Neomezené používání až do 1 000 V (IEC) nebo 600 V (UL)
- Široké spektrum možností montáže optimalizované podle aplikace

Naše služby:

Navrhněte si vlastní konektory jednoduše použitím konfiguratoru produktů.

Všeobecné objednací údaje

Typ	KO BU/SU10.16HP BK	Verze
Číslo	1824410000	Zásuvný konektor PCB plug in, Příslušenství, Kódovací prvek, černá,
objednávky		Počet pólů: 1
GTIN (EAN)	4032248326716	
Množství	50 ST	
Typ	KO BU/SU10.16HP WT	Verze
Číslo	2592600000	Zásuvný konektor PCB plug in, Příslušenství, Kódovací prvek, Přírodní,
objednávky		Počet pólů: 1
GTIN (EAN)	4050118717389	
Množství	50 ST	

Plochý šroubovák



Plochý šroubovák s kulatou hlaví SD DIN 5265, ISO 2380/2, výstup podle DIN 5264, ISO 2380/1. hrot ChromTop, rukojeť SoftFinish

Všeobecné objednací údaje

Typ	SDS 0.8X4.5X125	Verze
Číslo	9009020000	Šroubovák, Šroubovák
objednávky		
GTIN (EAN)	4032248266883	
Množství	1 ST	

BUF 10.16IT/03/180MSF3 AG BK BX

Weidmüller Interface GmbH & Co. KG
Klingenbergstraße 26
D-32758 Detmold
Germany

Protikus

www.weidmueller.com

SU 10.16IT 270MF



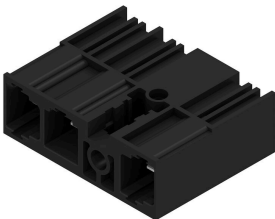
Konektor samec se středovou pájecí přírubou, s roztečí 10,16 mm - pro 400 V IT systémy podle IEC 61800-5-1. Certifikace UL v souladu s UL 840 (600 V) při použití vedoucího kontaktu. Při použití v kombinaci s BUZ 10,16 IT splňují rozšířené požadavky pro 5,5 mm dotykovou ochranu v IT systémech (400 V k zemi), podle IEC 61800-5-1.

Funkce uzamykací středové příruby snižuje požadavky na prostor o jednu šířku rozteče oproti standardním řešením. Na požádání k dispozici se šroubovou přírubou nebo bez příruby.

Všeobecné objednací údaje

Typ	SU 10.16IT/03/270MF3 3...	Verze
Číslo	1157330000	Zásuvný konektor PCB plug in, řada kolíků, zavřená strana, Prostřední
objednávky		příruba, Připojení pájením přetavením průchozím otvorem, 10.16 mm,
GTIN (EAN)	4032248944774	Počet pólů: 3, 270°, Pájecí kolík, délka (l): 3.5 mm, postříbřené, černá,
Množství	42 ST	Box

SU 10.16IT 90MF



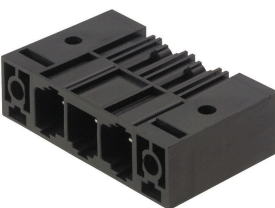
Konektor samec se středovou pájecí přírubou, s roztečí 10,16 mm - pro 400 V IT systémy podle IEC 61800-5-1. Certifikace UL v souladu s UL 840 (600 V) při použití vedoucího kontaktu. Při použití v kombinaci s BUZ 10,16 IT splňují rozšířené požadavky pro 5,5 mm dotykovou ochranu v IT systémech (400 V k zemi), podle IEC 61800-5-1.

Funkce uzamykací středové příruby snižuje požadavky na prostor o jednu šířku rozteče oproti standardním řešením. Na požádání k dispozici se šroubovou přírubou nebo bez příruby.

Všeobecné objednací údaje

Typ	SU 10.16IT/03/90MF3 3.5...	Verze
Číslo	1156680000	Zásuvný konektor PCB plug in, řada kolíků, zavřená strana, Prostřední
objednávky		příruba, Připojení pájením přetavením průchozím otvorem, 10.16 mm,
GTIN (EAN)	4032248943678	Počet pólů: 3, 90°, Pájecí kolík, délka (l): 3.5 mm, postříbřené, černá,
Množství	42 ST	Box

SU 10.16HP/270MF



Jednořadý konektor samec s vysokým výkonem pro montáž vedle sebe bez ztráty pólů nebo s patentovanou přírubou pro rychlé upevnění bez nástrojů. Maximální spolehlivost připojení a provozu díky protikusovému profilu, který zamezuje chybnému zapojení, s unikátní rozmanitostí kódování a dalším upevňováním příruby. Délka pinů 3,5 mm je optimalizovaná pro pájení vlnou, směr připojení 270° k pájecím pinům.

BUF 10.16IT/03/180MSF3 AG BK BX

Weidmüller Interface GmbH & Co. KG
Klingenbergstraße 26
D-32758 Detmold
Germany

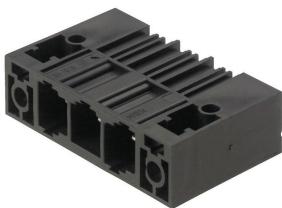
Protikus

www.weidmueller.com

Všeobecné objednací údaje

Typ	SU 10.16HP/03/270MF3 3...	Verze
Číslo	2580850000	Zásuvný konektor PCB plug in, řada kolíků, Připojení pájením
objednávky		přetavením průchozím otvorem, 10.16 mm, Počet pólů: 3, 270°,
GTIN (EAN)	4050118589467	Pájecí kolík, délka (l): 3.5 mm, pocínované, černá, Box
Množství	42 ST	

SU 10.16HP/90MF

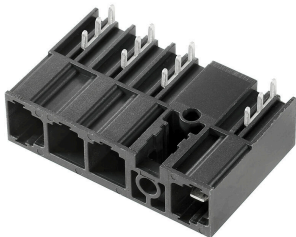


Jednořadý konektor samec pro vysoký proud, pro montáž vedle sebe bez ztráty pólů nebo s patentovanou přírubou pro rychlé upevnění bez nástrojů. Maximální spolehlivost připojení a provozu díky protikusovému profilu, který zamezuje chybnému zapojení, s unikátní rozmanitostí kódování a dalším upevňováním příruby. Délka pinů 3,5 mm je optimalizovaná pro pájení vlnou, směr připojení 90° k pájecím pinům.

Všeobecné objednací údaje

Typ	SU 10.16HP/03/90MF3 3.5...	Verze
Číslo	2580400000	Zásuvný konektor PCB plug in, řada kolíků, zavřená strana, Prostřední
objednávky		příruba, Připojení pájením přetavením průchozím otvorem, 10.16 mm,
GTIN (EAN)	4050118589351	Počet pólů: 3, 90°, Pájecí kolík, délka (l): 3.5 mm, postříbené, černá,
Množství	42 ST	Box

SU 10.16IT 270MSF



Konektor samec se středovou pájecí přírubou, s roztečí 10,16 mm - pro 400 V IT systémy podle IEC 61800-5-1. Certifikace UL v souladu s UL 840 (600 V) při použití vedoucího kontaktu. Při použití v kombinaci s BUZ 10,16 IT splňují rozšířené požadavky pro 5,5 mm dotykovou ochranu v IT systémech (400 V k zemi), podle IEC 61800-5-1.

Funkce uzamykací středové příruby snižuje požadavky na prostor o jednu šířku rozteče oproti standardním řešením. Na požádání k dispozici se šroubovou přírubou nebo bez příruby.

Všeobecné objednací údaje

Typ	SU 10.16IT/03/270MSF3 3...	Verze
Číslo	2630230000	Zásuvný konektor PCB plug in, řada kolíků, Připojení pájením
objednávky		přetavením průchozím otvorem, 10.16 mm, Počet pólů: 3, 270°,
GTIN (EAN)	4050118633900	Pájecí kolík, délka (l): 3.5 mm, pocínované, černá, Box
Množství	42 ST	

BUF 10.16IT/03/180MSF3 AG BK BX

Weidmüller Interface GmbH & Co. KG
Klingenbergstraße 26
D-32758 Detmold
Germany

Protikus

www.weidmueller.com

SU 10.16IT 90MSF



Konektor samec se středovou pájecí přírubou, s roztečí 10,16 mm - pro 400 V IT systémy podle IEC 61800-5-1. Certifikace UL v souladu s UL 840 (600 V) při použití vedoucího kontaktu. Při použití v kombinaci s BUZ 10,16 IT splňují rozšířené požadavky pro 5,5 mm dotykovou ochranu v IT systémech (400 V k zemi), podle IEC 61800-5-1.

Funkce uzamykací středové příruby snižuje požadavky na prostor o jednu šířku rozteče oproti standardním řešením. Na požádání k dispozici se šroubovou přírubou nebo bez příruby.

Všeobecné objednací údaje

Typ	SU 10.16IT/03/90MSF3 3...	Verze
Číslo	2630160000	Zásuvný konektor PCB plug in, řada kolíků, Připojení pájením
objednávky		přetavením průchozím otvorem, 10.16 mm, Počet pólů: 3, 90°, Pájecí
GTIN (EAN)	4050118633832	kolík, délka (l): 3.5 mm, pocínované, černá, Box
Množství	42 ST	