

## ACT20P-CML-10-AO-RC-P

**Weidmüller Interface GmbH & Co. KG**  
 Klingenbergstraße 26  
 D-32758 Detmold  
 Germany

www.weidmueller.com



### ACT20P: Flexibilní řešení

- Přesné a vysoce funkční signálové převodníky
- Uvolňovací páčky zjednodušují manipulaci

### Všeobecné objednací údaje

Verze	Proudový měřicí převodník, Monitorování limitní hodnoty, Vstup : 0...1/5/10 A, Analogový výstup, Výstup relé, Napájecí kabel lze připojit ke svorkám
Číslo objednávky	<a href="#">2489910000</a>
Typ	ACT20P-CML-10-AO-RC-P
GTIN (EAN)	4050118499940
Množství	1 items

## ACT20P-CML-10-AO-RC-P

**Weidmüller Interface GmbH & Co. KG**  
Klingenbergstraße 26  
D-32758 Detmold  
Germany

www.weidmueller.com

## Technické údaje

### Osvědčení

Schválení CE; CULUS; DETNORVER

Certifikace CULUS;

Schválení



ROHS Shoda

UL File Number Search [Web UL](#)

Č. osvědčení (cULus) E141197

### Rozměry a hmotnosti

Hloubka	114 mm	Hloubka (v palcích)	4.4882 inch
Výška	127.1 mm	Výška (v palcích)	5.0039 inch
Šířka	17.5 mm	Šířka (v palcích)	0.689 inch
Čistá hmotnost	141 g		

### Teploty

Skladovací teplota	-40 °C...85 °C	Provozní teplota	-25 °C...60 °C
Vlhkost	5...95 %, bez kondenzace		

### Shoda produktu s prostředím

Stav souladu se směrnicí RoHS V souladu s výjimkou

Výjimka ze směrnice RoHS (je-li použitelné/známo) 6c, 7a, 7cI

REACH SVHC Lead 7439-92-1

SCIP 2f6dd957-421a-46db-a0c2-cf1609156924

### Vstup

Počet vstupů	1	Vstupní frekvence	AC: 15...400 Hz (true root mean square)
Input measurement range	nastavitelné, 0...1/5/10 A AC (RMS) nebo DC, max. špičkový proud 10 × I <sub>Vstup</sub> (1 s), Pro měření stejnosměrného proudu (AA): Zobrazení směru proudu na výstupu (-/+ analogová hodnota)	Input signal	Napájecí kabel lze připojit ke svorkám
Chování při přetížení	Max. špičkový proud: 10 × vstup pro 1s		

### Výstup

Proud impedance zátěže	≤ 600 Ω	Type	aktivní, připojené řízení musí být pasivní
------------------------	---------	------	--

### Výstup (digitální)

Rated switching current	2 A	Trvalý proud	2 × I <sub>Input</sub>
Počet digitálních výstupů	1	Max. spínací napětí, AC	250 V

## ACT20P-CML-10-AO-RC-P

**Weidmüller Interface GmbH & Co. KG**  
Klingenbergstraße 26  
D-32758 Detmold  
Germany

www.weidmueller.com

## Technické údaje

Max. spínací napětí, DC	24 V	Typ	Relé, 1 přepínací kontakt, normální/inverzní úprava
Funkce alarmu	Nárazový proud, Podproud, Nastavení meze výstrahy: 2-105%, Hystereze 5 % / 10 %, Prodleva výstrahy: 0-10 s		

### Výstup (analogový)

Typ (analogový výstup)	Voltage and current output (configurable)	Funkce přenosu	přímé nebo invertované
Napětí na výstupu (analogový výstup)	nastavitelné, 0...10 V, 2...10 V, 0...5 V, 1...5 V, -5...+5 V, -10...+10 V	Zatěžovací odpor - napětí (analogový výstup)	≥ 10 kΩ
Počet analogových výstupů	1	Zatěžovací odpor - proud (analogový výstup)	≤ 600 Ω
Proud na výstupu (analogový výstup)	Nastavitelné, 0...20 mA, 4...20 mA, -20...+20 mA		

### Obecné údaje

Přesnost	≤ ±0,3 % @ 1 A / 5 A, ≤ ±0,6 % @ 10 A	Stupeň krytí	IP20
Napájecí napětí	16,8 V...31,2 V	Čas odezvy	≤ 300 ms (RMS), ≤ 60 ms (AA)
Nosná lišta	TS 35	Teplotní součinitel	≤ ±100 ppm/K @ -25...+55 °C, ≤ ±200 ppm/K @ +55...+70 °C
Jmenovitá spotřeba energie	0.9 VA	Konfigurace	Přepínač DIP a potenciometr
Spotřeba elektrické energie, max.	2.2 W		

### Koordinace izolace

Impulse withstand voltage	6 kV (1,2/50 μs)	Normy EMC	EN 61326-1
Zkušební napětí	4 kV	Kategorie rázového napětí	III
Závažnost znečištění	2	Galvanické oddělení	4cestný oddělovač, mezi vstupem / výstupem / zdrojem / relé
Izolační napětí	4 kVeff / 1 min.	Jmenovité napětí	300 V ACrms

### Data připojení

Typ připojení	PUSH IN	Utahovací moment, min.	0.4 Nm
Utahovací moment, max.	0.6 Nm	Rozsah sevření, jmenovité připojení	2.5 mm <sup>2</sup>
Upínací rozsah, min.	0.5 mm <sup>2</sup>	Upínací rozsah, max.	2.5 mm <sup>2</sup>
Průřez propojení AWG, min.	AWG 26	Průřez propojení AWG, max.	AWG 14
Průřez vodiče, pevný, min.	0.2 mm <sup>2</sup>	Průřez vodiče, pevný, max.	2.5 mm <sup>2</sup>
Průřez připojení vodičů, jemně stáčené, min.	0.2 mm <sup>2</sup>	Průřez připojení vodičů, jemně stáčené, max.	2.5 mm <sup>2</sup>
Průřez připojení vodiče, jemně splétaný s koncovkami DIN 46228/4, min.	0.2 mm <sup>2</sup>	Průřez připojení vodiče, jemně splétaný s koncovkami DIN 46228/4, max.	2.5 mm <sup>2</sup>

### Popis součástek

Popis produktu	Zařízení ACT20P-CML-10-AO-RC-P měří a monitoruje AC a DC proudy do 10 A. Metoda kvadratického průměru umožňuje přesné měření i u proudů se zkresleným tvarem křivky. Zařízení má integrované monitorování mezní hodnoty s nastavitelným prahem spínání, zpožděním a hysterezí a také reléový výstup. Vlastnosti <ul style="list-style-type: none"> <li>Měření pomocí kvadratického průměru nebo měření pomocí aritmetického průměru (AA)</li> </ul>
----------------	--

**Technické údaje**

- Monitorování mezní hodnoty u nadproudu a podproudu
- Reléový výstup pomocí principu otevřeného obvodu / zavřeného obvodu
- Nastavitelné zpoždění spouště pro filtrování proudových špiček
- Provozní stav a chybový ukazatel na LED na předním panelu a signalizace výstupu podle NE43, NE44, NE107
- Galvanické čtyřcestné oddělení pro bezpečné oddělení podle IEC/EN 61010-2-201

**Klasifikace**

ETIM 8.0	EC002475	ETIM 9.0	EC002475
ETIM 10.0	EC002475	ECLASS 14.0	27-21-01-23
ECLASS 15.0	27-21-01-23		

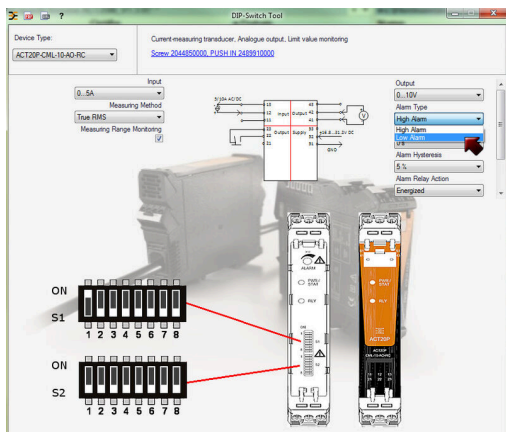
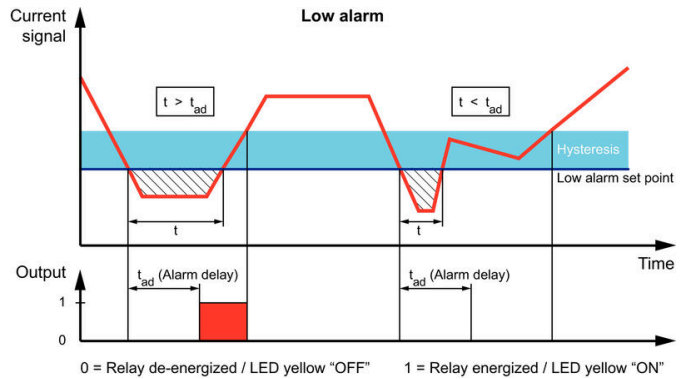
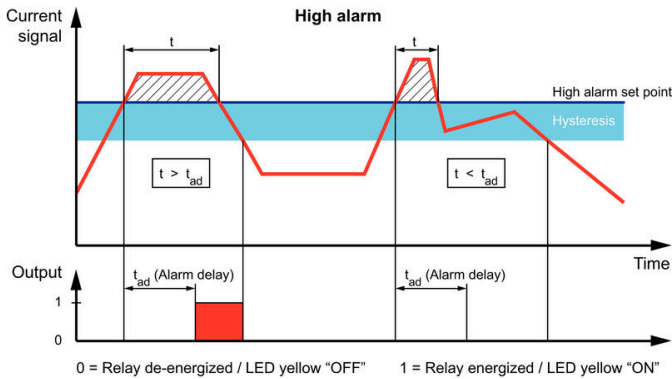
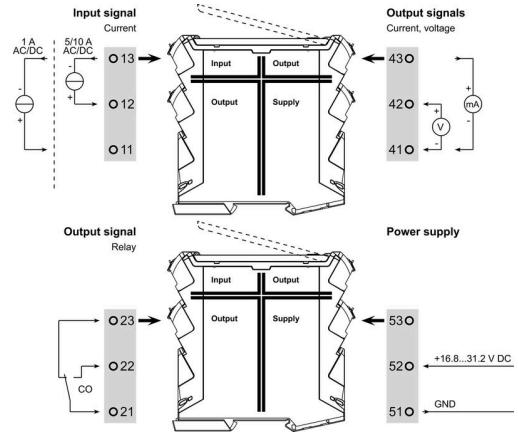
## ACT20P-CML-10-AO-RC-P

**Weidmüller Interface GmbH & Co. KG**  
 Klingenbergstraße 26  
 D-32758 Detmold  
 Germany

## Nákresy

www.weidmueller.com

### Connection diagram



### Configuration

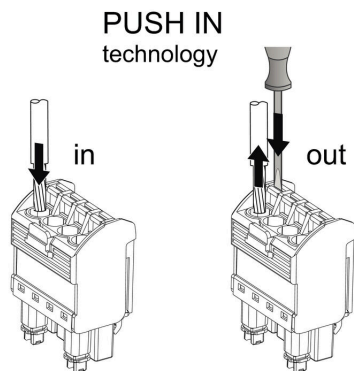
DIP switch S1								
Current input range	1	2	3	4	5	6	7	8
0...1 A								
0...5 A								
0...10 A								
Measuring method	1	2	3	4	5	6	7	8
True RMS								
Arithmetic average								
Alarm delay time	1	2	3	4	5	6	7	8
0 s								
2 s								
5 s								
10 s								
Measuring range monitoring	1	2	3	4	5	6	7	8
Yes								
No								
Output error action	1	2	3	4	5	6	7	8
Upscale								
Downscale								
Transfer function	1	2	3	4	5	6	7	8
Normal								
Inverse								

DIP switch S2								
Output range	1	2	3	4	5	6	7	8
0...10 V								
2...10 V								
0...5 V								
1...5 V								
-5...+5 V								
-10...+10 V								
0...20 mA								
4...20 mA								
-20...+20 mA								
Alarm relay action	1	2	3	4	5	6	7	8
Energized								
De-energized								
Alarm hysteresis	1	2	3	4	5	6	7	8
5%								
10%								
Alarm type	1	2	3	4	5	6	7	8
High alarm								
Low alarm								

example for DIP switch setting (with ACT20 tool)

**Nákresy**



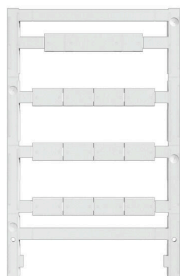
## ACT20P-CML-10-AO-RC-P

**Weidmüller Interface GmbH & Co. KG**  
 Klingenbergstraße 26  
 D-32758 Detmold  
 Germany

www.weidmueller.com

## Příslušenství

### Prázdné



ESG je vyzkoušený štítek ve formátu MultiCard pro řadu rozšířených elektrických zařízení. Výsledkem je vysoce kvalitní kontrastní označení zařízení.

K dispozici jsou různé typy pro zařízení od výrobců, jako jsou Siemens, ABB, Beckhoff atd.

Stručný přehled výhod:

- Štítky pro všestranné využití - samolepicí nebo připevňovací štítky, v závislosti na typu
  - Pro sekvenční zařízení, např. ochranné kabelové jističe, dodáváme ESG štítky pro připnutí k liště na značky
  - Individuální kvalita laserového tisku podle specifikací
- Pro vlastní potisk: Prosíme zašlete nám soubor pro náš software na značení M-Print PRO nebo M-Print PRO Online (bez instalace) s vašimi požadavky na značení.

### Všeobecné objednávací údaje

Typ	ESG 8/13.5/43.3 SAI AU	Verze
Číslo	<a href="#">1912130000</a>	ESG, Značky na přístroje x 13.5 mm, PA 66, Barevný: Transparentní,
objednávky		lze zapojit
GTIN (EAN)	4032248541164	
Množství	5 ST	
Typ	ESG 6.6/15 BHZ 5.00/03	Verze
Číslo	<a href="#">1082520000</a>	ESG, Značky na přístroje x 15 mm, PA 66, Barevný: Bílá, lze zapojit
objednávky		
GTIN (EAN)	4032248845323	
Množství	200 ST	