

PRO DM 20

Weidmüller Interface GmbH & Co. KG

Klingenbergstraße 26

D-32758 Detmold

Germany

www.weidmuller.com



V mnoha automatizačních aplikacích jsou vyžadovány napájecí systémy, které spolehlivě fungují i při výpadku jednoho napájecího zdroje. S našimi optimálně sladěnými doplňkovými moduly vzniká koncepce trvalého napájení. Diody a redundantní moduly Weidmüller propojují dva napájecí zdroje navzájem, aby bylo možné kompenzovat výpadek jednoho zařízení. Diodové moduly umožňují s výstupním proudem 20 A nebo 40 A konstrukci bezpečných napájecích systémů

Všeobecné objednací údaje

| | |
|------------------|----------------------------|
| Verze | Diode module, 24 V DC |
| Číslo objednávky | 2486080000 |
| Typ | PRO DM 20 |
| GTIN (EAN) | 4050118496819 |
| Množství | 1 items |

Technické údaje

Osvědčení

Schválení



ROHS Shoda

UL File Number Search [Web UL](#)

Č. osvědčení (cULus) E258476

Rozměry a hmotnosti

| | | | |
|----------------|--------|---------------------|-------------|
| Hloubka | 125 mm | Hloubka (v palcích) | 4.9212 inch |
| Výška | 125 mm | Výška (v palcích) | 4.9212 inch |
| Šířka | 32 mm | Šířka (v palcích) | 1.2598 inch |
| Čistá hmotnost | 441 g | | |

Teploty

| | | | |
|--------------------|--|------------------|----------------|
| Skladovací teplota | -40 °C...85 °C | Provozní teplota | -40 °C...70 °C |
| Vlhkost | 5–95% rel. vlhkost, TU = 40 °C, bez kondenzace | | |

Shoda produktu s prostředím

| | |
|---|--------------------------------------|
| Stav souladu se směrnicí RoHS | V souladu s výjimkou |
| Výjimka ze směrnice RoHS (je-li použitelné/známo) | 7a, 7c1 |
| REACH SVHC | Lead 7439-92-1 |
| SCIP | cc374e6c-371c-484b-a36d-6c65c5030ae7 |

Vstup

| | | | |
|---------------------------|---|----------------------------|-------------|
| Přípojovací systém | Šroubové připojení | Jmenovité vstupní napětí | 24 V DC |
| Pojistka vstupu (interní) | Ne | Rozsah vstupního napětí DC | 0...60 V DC |
| Vstupní proud | 2 × 24 A (-40 °C ~ +45 °C), 2 × 20 A (+45 °C ~ +60 °C), 2 × 15 A (+70 °C) | Jmenovitá spotřeba energie | 480 VA |

Výstup

| | | | |
|--|---|--------------------------------------|-----------------------------|
| Výstupní výkon | 932 W | Přípojovací systém | Šroubové připojení |
| Jmenovité výstupní napětí | VIN-typ. 0,7 V | Zbytkové zvlnění, přerušující špičky | Závisí na použitém napájení |
| Výstupní proud, max. | 40 A | Ochrana proti opačnému napětí | Ano |
| Jmenovitý stejnosměrný výstupní proud při U _J jmenovitý | 1 × 48 A (-40 °C ~ +45 °C), 1 × 40 A (+45 °C ~ +60 °C), 1 × 30 A (+70 °C) | | |

Všeobecné údaje

| | | | |
|--|--|---------------------------|--|
| Stupeň účinnosti | > 97% při vstupním napětí 24 V | Vlhkost | 5–95% rel. vlhkost, TU = 40 °C, bez kondenzace |
| Stupeň krytí | IP20 | Kategorie rázového napětí | III |
| Šířka budovy | 32 mm | Výška budovy | 225 mm |
| Poloha při montáži, poznámka k instalaci | Vodorovné na nosné liště TS35. 50 mm vzdálenost na horní a spodní straně | Verze skříně | Kov, odolný proti korozi |

PRO DM 20

Weidmüller Interface GmbH & Co. KG

Klingenbergstraße 26

D-32758 Detmold

Germany

www.weidmueller.com

Technické údaje

| | | | |
|----------------|--|----------------------|----|
| | pro cirkulaci vzduchu. Lze namontovat těsně vedle sebe bez mezery. | | |
| Snížení výkonu | > 60 °C / 75 % zátěž @ 70°C | Ochrana před zkratem | Ne |

EMC / šok / vibrace

| | | | |
|---------------------------------------|-----------------------|---|---|
| Odolnost proti rázům IEC 60068-2-27 | 30 g ve všech směrech | Test odolnosti proti interferenci podle normy | EN 55022, EN 55024, EN 61000-3-2,-3, EN 61000-4-2 (ESD)/EN 61000-4-3 and EN 61000-4-8 (fields)/EN 61000-4-4 (burst)/EN 61000-4-5 (surge)/EN 61000-4-6 (conducted) |
| Odolnost proti vibracím IEC 60068-2-6 | 2,3 g (na DIN liště) | | |

Koordinace izolace

| | | | |
|---------------------------------|-----------------------------|---------------------------------|--------|
| Kategorie rázového napětí | III | Závažnost znečištění | 2 |
| Stupeň krytí | III, bez uzemnění, pro SELV | Napětí izolace, výstup/uzemnění | 0.5 kV |
| Napětí izolace, výstup/uzemnění | 0.5 kV | | |

Elektrická bezpečnost (použité normy)

| | |
|------------------------------|----------------------|
| Vybavení elektrického stroje | Podle normy EN 60204 |
|------------------------------|----------------------|

Data o připojení (vstup)

| | | | |
|---|----------------------|--|--------------------|
| Připojovací systém | Šroubové připojení | Počet svorek (vstup) | 4 (1+, 2+, 1-, 2-) |
| Hrot šroubováku | 0,8 x 4,0, PZ 1 | Průřez vodiče, AWG/kcmil (vstup), max. | 10 AWG |
| Průřez vodiče, AWG/kcmil (vstup), min. | 26 AWG | Průřez drátového připojení, flexibilní (vstup), max. | 4 mm ² |
| Průřez vodiče, flexibilní (vstup), min. | 0.22 mm ² | Průřez vodiče, tuhý (vstup), max. | 6 mm ² |
| Průřez vodiče, tuhý (vstup), min. | 0.18 mm ² | Utahovací moment, min. (vstup) | 0.5 Nm |
| Utahovací moment, max. (vstup) | 0.6 Nm | | |

Data o připojení (výstup)

| | | | |
|--------------------------------|--------------------|--------------------------------|---------------------|
| Připojovací systém | Šroubové připojení | Počet svorek | 4 (++ / --) |
| Průřez vodiče, AWG/kcmil, max. | 8 AWG | Průřez vodiče, AWG/kcmil, min. | 22 AWG |
| Průřez vodiče, pružný, max. | 16 mm ² | Průřez vodiče, pružný, min. | 0.5 mm ² |
| Průřez vodiče, tuhý, max. | 16 mm ² | Průřez vodiče, tuhý, min. | 0.5 mm ² |
| Utahovací moment, min. | 1.2 Nm | Hrot šroubováku | 1,0 x 5,5 |
| Utahovací moment, max. | 1.5 Nm | | |

Klasifikace

| | | | |
|-------------|-------------|-------------|-------------|
| ETIM 8.0 | EC002540 | ETIM 9.0 | EC002540 |
| ETIM 10.0 | EC002540 | ECLASS 14.0 | 27-04-07-90 |
| ECLASS 15.0 | 27-04-07-90 | | |

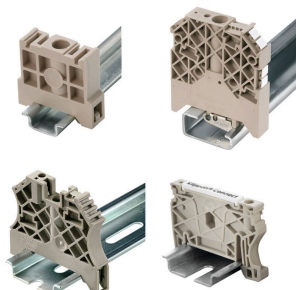
PRO DM 20

Weidmüller Interface GmbH & Co. KG
 Klingenbergstraße 26
 D-32758 Detmold
 Germany

www.weidmueller.com

Příslušenství

Koncová podpěra



Nabídka produktů Weidmüller zahrnuje koncové držáky, které zaručují trvalou a spolehlivou montáž na přípojnicích a které brání sklouznutí. K dispozici jsou verze se šrouby i bez šroubů. Koncový držák nabízí více možností označení, také místo pro skupinové značky a rovněž držák zkušební zástrčky.

Všeobecné objednací údaje

| | | |
|------------|----------------------------|---|
| Typ | WEW 35/1 V0 GF SW | Verze |
| Číslo | 1478990000 | Bočnice, černá, TS 35, V-0, Wemid, Šířka: 12 mm, 130 °C |
| objednávky | | |
| GTIN (EAN) | 4050118286892 | |
| Množství | 50 ST | |
| Typ | WEW 35/2 V0 GF SW | Verze |
| Číslo | 1479000000 | Bočnice, černá, TS 35, V-0, Wemid, Šířka: 8 mm, 130 °C |
| objednávky | | |
| GTIN (EAN) | 4050118286779 | |
| Množství | 50 ST | |

Křížový šroubovák, Pozidriv



Sady šroubováků izolovaných dle VDE, k práci na součástech pod napětím až do 1000 V AC a 1500 V DC, DIN EN 60900. IEC 900. Každý kus testován na „GS“ bezpečnost. Hrot vyrobený z vytvrzené, vysokolegované chrom-vanadiové molybdenové oceli, úprava povrchu z dělového bronzu.

Všeobecné objednací údaje

| | | |
|------------|----------------------------|----------------------|
| Typ | SDIK PZ1 SL | Verze |
| Číslo | 1274730000 | Šroubovák, Šroubovák |
| objednávky | | |
| GTIN (EAN) | 4050118073225 | |
| Množství | 1 ST | |

Příslušenství**Plochý šroubovák**

Sady šroubováků izolovaných dle VDE, k práci na součástech pod napětím až do 1000 V AC a 1500 V DC, DIN EN 60900. IEC 900. Každý kus testován na „GS“ bezpečnost. Hrot vyrobený z vytvrzené, vysokolegované chrom-vanadiové molybdenové oceli, úprava povrchu z dělového bronz.

Všeobecné objednací údaje

| | | | |
|------------------|----------------------------|-----------------------------|--|
| Typ | SDIS SL 1.0X5.5X125 | Verze | |
| Číslo objednávky | 1274680000 | Šroubovák, Montážní nástroj | |
| GTIN (EAN) | 4050118073263 | | |
| Množství | 1 ST | | |