

## HDC IP68 HP 24B 1M63

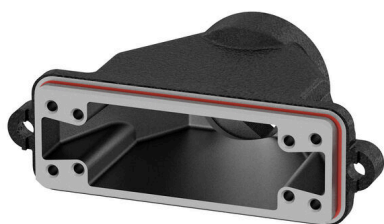
Weidmüller Interface GmbH & Co. KG

Klingenbergstraße 26

D-32758 Detmold

Germany

[www.weidmueller.com](http://www.weidmueller.com)



Kryty Rockstar® HighPower jsou vyrobeny z vysoce pevného litého hliníku a díky neustálé optimalizaci nabízejí dokonalou ochranu proti drsným podmínkám. Vícedílné kryty poskytují uživatelům možnost prověřovat pracovní procesy až do posledního kroku postupu.

### Všeobecné objednací údaje

Verze	HDC pouzdra, Instalační velikost: 8, Stupeň krytí: IP68, IP69, v zapojeném stavu, Kryt, Připojení s upínacím třmenem, , Velikost kabelových vstupů: M 63
Číslo objednávky	<a href="#">2473940000</a>
Typ	HDC IP68 HP 24B 1M63
GTIN (EAN)	4064675005094
Množství	1 items

## HDC IP68 HP 24B 1M63

Weidmüller Interface GmbH & Co. KG  
Klingenbergstraße 26  
D-32758 Detmold  
Germany

www.weidmueller.com

## Technické údaje

## Osvědčení

ROHS Shoda

## Rozměry a hmotnosti

Čistá hmotnost 780 g

## Teploty

Mezní teplota -50 °C ... 120 °C

## Shoda produktu s prostředím

Stav souladu se směrnici RoHS V souladu bez výjimky  
REACH SVHC Ne SVHC nad 0,1 wt%

Chemická odolnost	Látka	Aceton
Chemická odolnost	Látka	Odolné
Chemická odolnost	Látka	Diesellový olej
Chemická odolnost	Látka	Nestabilní
Chemická odolnost	Látka	Etylalkohol
Chemická odolnost	Látka	Odolné
Chemická odolnost	Látka	Převodový olej
Chemická odolnost	Látka	Podmíněně odolné
Chemická odolnost	Látka	Hydraulický olej
Chemická odolnost	Látka	Podmíněně odolné
Chemická odolnost	Látka	Petrolejový benzin
Chemická odolnost	Látka	Nestabilní
Chemická odolnost	Látka	Pot
Chemická odolnost	Látka	Podmíněně odolné
Chemická odolnost	Látka	Prémiový benzin
Chemická odolnost	Látka	Nestabilní
Chemická odolnost	Látka	Voda
Chemická odolnost	Látka	Odolné
Chemická odolnost	Látka	UV
Chemická odolnost	Látka	Odolné
Chemická odolnost	Látka	Ozón
Chemická odolnost	Látka	Odolné

## Všeobecné údaje

Počet pólů	0	Utahovací moment	11 Nm
Design pouzdra	Kryt	Instalační velikost	8
Klasifikace hořlavosti UL 94	None	Barevný	černá (podobná odstínu RAL 9005)
Hlavní materiál krytu	tlakově litý hliník	Provedení povrchu	Práškové lakování
Typ	Kryt	Řada	HighPower
Neobsahuje halogeny	false	EMC kryty	Ano
BG	8	Materiál zajišťovacího prvku	Nerezavějící ocel, odolávající rzi
Stupeň krytí	IP68, IP69, v zapojeném stavu		

## HDC IP68 HP 24B 1M63

Weidmüller Interface GmbH & Co. KG  
Klingenbergstraße 26  
D-32758 Detmold  
Germany

www.weidmueller.com

## Technické údaje

## Obecné údaje

Klasifikace hořlavosti UL 94	None	Provedení povrchu	Práškové lakování
Stupeň krytí	IP68, IP69, v zapojeném stavu	Řada	HighPower

## Verze

Velikost kabelových vstupů	M 63	Horní část/dolní část/víčko	Kryt
Kryt	s krytem	Utahovací moment	11 Nm
Počet kabelových vstupů nahoře	1	Počet kabelových vstupů ze strany	1
Design pouzdra	Kryt	Design zajišťovacího systému	Připojení s upínacím třmenem
Instalační velikost	8	Kabelový vstup	se závitem
Typ	Kryt	Verze svorky	Připojení s upínacím třmenem
Těsnění	Silikonová pryž	Vnitřní závit	M 63
Barva (RAL)	RAL 9005	BG	8

## Důležitá poznámka

Informace o produktu	V závislosti na zamýšleném provozu mohou interně generovaná napětí překrývat pracovní napětí a obsahovat odpovídající špičky. Je nutné zajistit, aby tato špičková napětí nepřekročila jmenovité napětí. V případě aplikací mimo tuto specifikaci nás prosím kontaktujte.
----------------------	---

## Klasifikace

ETIM 8.0	EC000437	ETIM 9.0	EC000437
ETIM 10.0	EC000437	ECLASS 14.0	27-44-02-02
ECLASS 15.0	27-44-02-02		