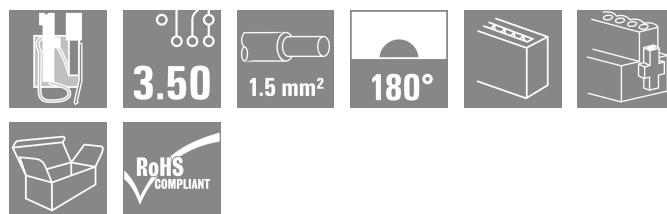
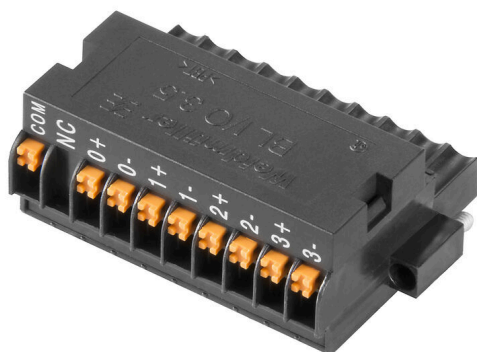


## BL-I/O 3.50/10F CJC AU BK BX

**Weidmüller Interface GmbH & Co. KG**  
 Klingenbergstraße 26  
 D-32758 Detmold  
 Germany

www.weidmueller.com



Efektivní připojení – na omezeném prostoru: konektor samice s pružinovým připojením (PUSH IN) jako zásuvné připojení k použití v kombinaci s konektory samci s roztečí 3,50 mm

### Všeobecné objednací údaje

|                  |  |
|------------------|--|
| Verze            | Zásuvný konektor PCB plug in, zdířka, 3.50 mm, Počet pólů: 10, 180°, Připojení PUSH IN s akčním členem, Upínací rozsah, max. : 1.5 mm <sup>2</sup> , Box |
| Číslo objednávky | <a href="#">2471390000</a>   |
| Typ              | BL-I/O 3.50/10F CJC AU BK BX   |
| GTIN (EAN)       | 4050118585599  |
| Množství         | 20 items   |
| Údaje výrobku    | IEC: 200 V / 2.2 A / 0.2 - 1.5 mm <sup>2</sup><br>UL: 50 V / 5 A / AWG 24 - AWG 16   |
| Balení           | Box  |

## BL-I/O 3.50/10F CJC AU BK BX

**Weidmüller Interface GmbH & Co. KG**  
Klingenbergstraße 26  
D-32758 Detmold  
Germany

www.weidmueller.com

## Technické údaje

### Osvědčení

Schválení



|                       |                        |
|-----------------------|------------------------|
| ROHS                  | Shoda                  |
| UL File Number Search | <a href="#">Web UL</a> |
| Č. osvědčení (UR)     | E60693                 |

### Rozměry a hmotnosti

|                |         |                   |             |
|----------------|---------|-------------------|-------------|
| Výška          | 10.3 mm | Výška (v palcích) | 0.4055 inch |
| Šířka          | 42 mm   | Šířka (v palcích) | 1.6535 inch |
| Čistá hmotnost | 11.55 g |                   |             |

### Shoda produktu s prostředím

|                               |                       |
|-------------------------------|-----------------------|
| Stav souladu se směrnicí RoHS | V souladu bez výjimky |
| REACH SVHC                    | Ne SVHC nad 0,1 wt%   |

### Systémové parametry

|  |                                   |                  |                             |
|--|-----------------------------------|------------------|-----------------------------|
| Skupina produktů                                       | OMNIMATE Signal - řada BL/SL 3,50 |                  |                             |
| Typ připojení  | Připojení v provozu               |                  |                             |
| Metoda připojení vodiče                                | Připojení PUSH IN s akčním členem |                  |                             |
| Rozteč v mm (P)  | 3.50 mm                           |                  |                             |
| Rozteč v palcích (P)                                   | 0.138 "                           |                  |                             |
| Směr výstupu vodiče                                    | 180°                              |                  |                             |
| Počet pólů   | 10                                |                  |                             |
| L1 v mm  | 31.50 mm                          |                  |                             |
| L1 v palcích   | 1.240 "                           |                  |                             |
| Množství řady kolíků                                   | 2                                 |                  |                             |
| Jmenovitý průřez                                       | 1 mm <sup>2</sup>                 |                  |                             |
| Ochrana bezpečná proti dotyku dle normy DIN VDE 57 106 | Bezpečné před dotykem prstů       |                  |                             |
| Ochrana bezpečná proti dotyku dle normy DIN VDE 0470   | IP20 zapojené/ IP10 nezapojené    |                  |                             |
| Objemový odpor   | ≤5 mΩ                             |                  |                             |
| Může být kódováno                                      | Ano                               |                  |                             |
| Délka odizolování                                      | 8 mm                              |                  |                             |
| Hrot šroubováku  | 0,4 x 2,5                         |                  |                             |
| Standard hrotu šroubováku                              | DIN 5264                          |                  |                             |
| Cykly zapojování                                       | 25                                |                  |                             |
| Zásuvná síla / pól, max.                               | 6 N                               |                  |                             |
| Tažná síla / pól, max.                                 | 6 N                               |                  |                             |
| Utahovací moment                                       | Typ krouticího momentu            | Příruba šroubu   |                             |
|  | Informace o použití               | Utahovací moment | min. 0.15 Nm<br>max. 0.2 Nm |

### Balení

|           |          |           |           |
|-----------|----------|-----------|-----------|
| Balení    | Box      | Délka VPE | 168.00 mm |
| Šířka VPE | 96.00 mm | Výška VPE | 43.00 mm  |

## BL-I/O 3.50/10F CJC AU BK BX

**Weidmüller Interface GmbH & Co. KG**  
 Klingenbergstraße 26  
 D-32758 Detmold  
 Germany

www.weidmueller.com

## Technické údaje

### Odporové parametry

|                                 |           |                              |            |
|---------------------------------|-----------|------------------------------|------------|
| R25                             | 10.00 kΩ  | Teplotní součinitel (+25 °C) | -4.40 %/°C |
| Termistor beta, β (0 až +50 °C) | 3892.00 K | Ztráta výkonu                | 2 mW / °C  |

### Typové testy

|  |             |   |                               |  |
|--|-------------|---|-------------------------------|--|
| Test: Trvanlivost značení                  | Standard    | koncept DIN VDE 0627, oddíl 6.2.2 / 09.91                                     |                               |  |
|  | Test        | označení původu, identifikace typu, rozteč, typ materiálu                     |                               |  |
|  | Vyhodnocení | k dispozici   |                               |  |
|  | Test        | trvanlivost   |                               |  |
| Test: průřez připojitelný svorkami         | Vyhodnocení | vyhovělo  |                               |  |
|  | Standard    | DIN EN 60999-1, část 7 a 9.1 / 12.00, DIN EN 60947-1, oddíl 8.2.4.5.1 / 12.99 |                               |  |
|  | Typ vodiče  | Typ vodiče a průřez vodiče  | pevný 0,2 mm <sup>2</sup>     |  |
|  |             | Typ vodiče a průřez vodiče  | splétaný 0,2 mm <sup>2</sup>  |  |
|  |             | Typ vodiče a průřez vodiče  | pevný 1,5 mm <sup>2</sup>     |  |
|  |             | Typ vodiče a průřez vodiče  | splétaný 1,5 mm <sup>2</sup>  |  |
|  |             | Typ vodiče a průřez vodiče  | AWG 24/1                      |  |
|  |             | Typ vodiče a průřez vodiče  | AWG 24/19                     |  |
|  |             | Typ vodiče a průřez vodiče  | AWG 16/1                      |  |
|  |             | Typ vodiče a průřez vodiče  | AWG 16/19                     |  |
| Vyhodnocení                                | vyhovělo    |   |                               |  |
| Test poškození a náhodného uvolnění vodičů | Standard    | DIN EN 60999, oddíl 8.4 / 04.94   |                               |  |
|  | Požadavek   | 0,2 kg  |                               |  |
|  | Typ vodiče  | Typ vodiče a průřez vodiče  | splétaný 0,05 mm <sup>2</sup> |  |
|  |             | Vyhodnocení   | vyhovělo                      |  |
|  |             | Požadavek   | 0,3 kg                        |  |
|  | Typ vodiče  | Typ vodiče a průřez vodiče  | pevný 0,5 mm <sup>2</sup>     |  |
|  |             | Typ vodiče a průřez vodiče  | AWG 24/1                      |  |
|  |             | Typ vodiče a průřez vodiče  | AWG 24/19                     |  |
|  | Vyhodnocení | vyhovělo  |                               |  |
|  | Požadavek   | 0,4 kg  |                               |  |
|  | Typ vodiče  | Typ vodiče a průřez vodiče  | pevný 1,5 mm <sup>2</sup>     |  |
|  |             | Typ vodiče a průřez vodiče  | splétaný 1,5 mm <sup>2</sup>  |  |
| Typ vodiče a průřez vodiče                 |             | AWG 16/1  |                               |  |
| Typ vodiče a průřez vodiče                 |             | AWG 16/19   |                               |  |
| Vyhodnocení                                | vyhovělo    |   |                               |  |
| Test vytažení                              | Standard    | DIN EN 60999, oddíl 8.5 / 04.94   |                               |  |
|  | Požadavek   | ≥10 N   |                               |  |
|  | Typ vodiče  | Typ vodiče a průřez vodiče  | AWG 24/1                      |  |
|  |             | Typ vodiče a průřez vodiče  | AWG 24/19                     |  |

## BL-I/O 3.50/10F CJC AU BK BX

**Weidmüller Interface GmbH & Co. KG**  
 Klingenbergstraße 26  
 D-32758 Detmold  
 Germany

www.weidmueller.com

## Technické údaje

|             |                            |           |
|-------------|----------------------------|-----------|
| Vyhodnocení | vyhovělo                   |           |
| Požadavek   | ≥30 N                      |           |
| Typ vodiče  | Typ vodiče a průřez vodiče | H05V-U0,5 |
|             | Typ vodiče a průřez vodiče | H05V-K0,5 |
| Vyhodnocení | vyhovělo                   |           |
| Požadavek   | ≥40 N                      |           |
| Typ vodiče  | Typ vodiče a průřez vodiče | H05V-U1,5 |
|             | Typ vodiče a průřez vodiče | H05V-K1,5 |
| Vyhodnocení | vyhovělo                   |           |

## Údaje o materiálu

|                          |            |                              |          |
|--------------------------|------------|------------------------------|----------|
| Izolační materiál        | PBT        | Barevný                      | černá    |
| Barva provozních prvků   | Oranžová   | Barevný graf (podobné)       | RAL 9011 |
| Moisture Level (MSL)     |            | Klasifikace hořlavosti UL 94 | V-0      |
| Contact base material    | Slitina    | Materiál kontaktu            | Slitina  |
| Povrch kontaktu          | pocínované | Skladovací teplota, min.     | -40 °C   |
| Skladovací teplota, max. | 70 °C      | Provozní teplota, min.       | -50 °C   |
| Provozní teplota, max.   | 75 °C      |                              |          |

## Vodiče vhodné k připojení

|   |                         |
|---|-------------------------|
| Upínací rozsah, min.                                | 0.2 mm <sup>2</sup>     |
| Upínací rozsah, max.                                | 1.5 mm <sup>2</sup>     |
| Průřez propojení AWG, min.                          | AWG 24                  |
| Průřez propojení AWG, max.                          | AWG 16                  |
| Pevné, min. H05(07) V-U                             | 0.2 mm <sup>2</sup>     |
| Pevné, max. H05(07) V-U                             | 1.5 mm <sup>2</sup>     |
| Pružné, min. H05(07) V-K                            | 0.2 mm <sup>2</sup>     |
| Pružné, max. H05(07) V-K                            | 1.5 mm <sup>2</sup>     |
| dutinkou s plastovým límcem, , DIN 46228 pt 4, min. | 0.2 mm <sup>2</sup>     |
| dutinkou s plastovým límcem, DIN 46228 pt 4, max.   | 0.75 mm <sup>2</sup>    |
| s vodičem a dutinkou, DIN 46228 pt 1, min.          | 0.2 mm <sup>2</sup>     |
| s vodičem a dutinkou, DIN 46228 pt 1, max.          | 1 mm <sup>2</sup>       |
| Zasuňte měřič v souladu s EN 60999 a x b; ø         | 2,4 mm x 1,5 mm; 1,9 mm |

|                         |                         |                                    |                              |
|-------------------------|-------------------------|------------------------------------|------------------------------|
| Upínatelný vodič        | Průřez připojení vodiče | Typ                                | zapojeno tenkým vodičem      |
|                         |                         | jmen.                              | 0.25 mm <sup>2</sup>         |
| vodičová koncovka       | vodičová koncovka       | Délka odizolování                  | jmen. 10 mm                  |
|                         |                         | Doporučená dutinka na konci vodiče | <a href="#">H0,25/12 HBL</a> |
| Průřez připojení vodiče | Průřez připojení vodiče | Typ                                | zapojeno tenkým vodičem      |
|                         |                         | jmen.                              | 0.34 mm <sup>2</sup>         |
| vodičová koncovka       | vodičová koncovka       | Délka odizolování                  | jmen. 10 mm                  |
|                         |                         | Doporučená dutinka na konci vodiče | <a href="#">H0,34/12 TK</a>  |
| Průřez připojení vodiče | Průřez připojení vodiče | Typ                                | zapojeno tenkým vodičem      |
|                         |                         | jmen.                              | 0.5 mm <sup>2</sup>          |
| vodičová koncovka       | vodičová koncovka       | Délka odizolování                  | jmen. 10 mm                  |

## BL-I/O 3.50/10F CJC AU BK BX

**Weidmüller Interface GmbH & Co. KG**  
Klingenbergstraße 26  
D-32758 Detmold  
Germany

www.weidmueller.com

### Technické údaje

|                         |                                    |                               |
|-------------------------|------------------------------------|-------------------------------|
|                         | Doporučená dutinka na konci vodiče | <a href="#">H0,5/14 OR</a>    |
| Průřez připojení vodiče | Typ                                | zapojeno tenkým vodičem       |
|                         | jmen.                              | 0.75 mm <sup>2</sup>          |
| vodičová koncovka       | Délka odizolování                  | jmen. 10 mm                   |
|                         | Doporučená dutinka na konci vodiče | <a href="#">H0,75/14T HBL</a> |

Referenční text Vnější průměr plastové objímky by neměl být větší než rozteč (P), Délka koncovek se vybírá v závislosti na produktu a jmenovitém napětí.

### Jmenovité údaje podle IEC

|   |                        |   |                  |
|---|------------------------|---|------------------|
| testováno podle normy   | IEC 60664-1, IEC 61984 | Jmenovitý proud, min. počet pólů (Tu=20 °C)                           | 2.2 A            |
| Jmenovitý proud, max. počet pólů (Tu=20 °C)                           | 2 A                    | Jmenovitý proud, min. počet pólů (Tu=40 °C)                           | 2.2 A            |
| Jmenovitý proud, max. počet pólů (Tu=40 °C)                           | 2 A                    | Jmenovité napětí pro třídu přepětí / stupeň znečištění II/2           | 200 V            |
| Jmenovité napětí pro třídu přepětí / stupeň znečištění III/2          | 160 V                  | Jmenovité napětí pro třídu přepětí / stupeň znečištění III/3          | 50 V             |
| Jmenovité impulzní napětí pro třídu přepětí / stupeň znečištění II/2  | 2500 V                 | Jmenovité impulzní napětí pro třídu přepětí / stupeň znečištění III/2 | 2.5 kV           |
| Jmenovité impulzní napětí pro třídu přepětí / stupeň znečištění III/3 | 0.8 kV                 | Krátkodobý odpor proti zkratovému proudu                              | 3 x 1 s se 120 A |

### Jmenovité údaje podle CSA

|  |  |  |                |
|--|--|--|----------------|
| Institut (CSA)                               | CSA  | Č. osvědčení (CSA)                           | 200039-1202189 |
| Jmenovité napětí (aplikační skupina B / CSA) | 50 V   | Jmenovité napětí (aplikační skupina D / CSA) | 50 V           |
| Jmenovitý proud (aplikační skupina B / CSA)  | 5 A  | Jmenovitý proud (aplikační skupina D / CSA)  | 5 A            |
| Průřez vodiče AWG, min.                      | AWG 22   | Průřez vodiče AWG, max.                      | AWG 16         |
| Odkaz na hodnoty pro schválení               | Specifikace jsou maximální hodnoty, podrobnosti viz příslušná certifikace. |  |                |

### Jmenovité údaje podle UL 1059

|  |  |  |        |
|--|--|--|--------|
| Institut (UR)                                    | UR   | Č. osvědčení (UR)                                | E60693 |
| Jmenovité napětí (aplikační skupina B / UL 1059) | 50 V   | Jmenovité napětí (aplikační skupina D / UL 1059) | 50 V   |
| Jmenovitý proud (aplikační skupina B / UL 1059)  | 5 A  | Jmenovitý proud (aplikační skupina D / UL 1059)  | 5 A    |
| Průřez vodiče, AWG, min.                         | AWG 24   | Průřez vodiče, AWG, max.                         | AWG 16 |
| Odkaz na hodnoty pro schválení                   | Specifikace jsou maximální hodnoty, podrobnosti viz příslušná certifikace. |  |        |

### Důležitá poznámka

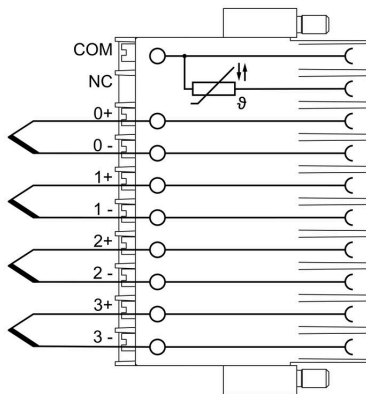
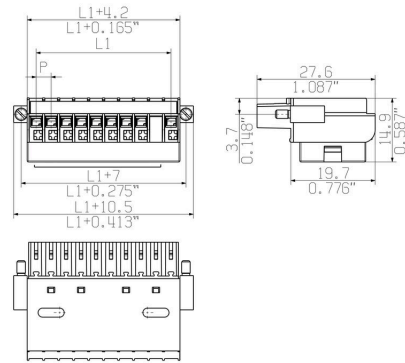
|           |  |
|-----------|--|
| IPC shoda | Shoda: Produkty jsou vyvíjeny, vyráběny a dodávány v souladu s mezinárodními uznávanými standardy a normami a splňují zajištěné vlastnosti uvedené v datovém listu, respektive splňují dekorativní vlastnosti v souladu s IPC-A-610 „Třída 2“. Další nároky na produkty je možné vyhodnotit na požádání.   |
| Poznámky  | <ul style="list-style-type: none"> <li>Rated data refer only to the component itself. Clearance and creepage distances to other components are to be designed in accordance with the relevant application standards.</li> <li>P on drawing = pitch</li> <li>Crimp form A for wire end ferrules with PZ 6/5 crimping tool are recommended for the largest cable sizes.</li> </ul> |

**Technické údaje**

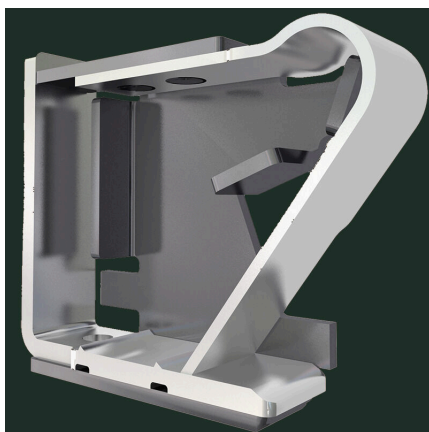
- Total load-carrying capacity of the potential bridges when feeding with 1.5 mm<sup>2</sup> is max. 17.5 A (so the capacity is 2.18 A for poles 2 through 9)
- Wire end ferrule without plastic collar to DIN 46228/1
- Wire end ferrule with plastic collar to DIN 46228/4
- Conductor < 0.2 mm<sup>2</sup> tinned
- Max. outer diameter of the conductor: 2.9 mm
- In accordance with IEC 61984, OMNIMATE-connectors are connectors without breaking capacity (COC). During designated use, connectors are not allowed to be engaged or disengaged when live or under load
- Long term storage of the product with average temperature of 50 °C and maximum humidity 70%, 36 months

**Klasifikace**

|             |             |             |             |
|-------------|-------------|-------------|-------------|
| ETIM 8.0    | EC002638    | ETIM 9.0    | EC002638    |
| ETIM 10.0   | EC002638    | ECLASS 14.0 | 27-46-02-02 |
| ECLASS 15.0 | 27-46-02-02 |             |             |

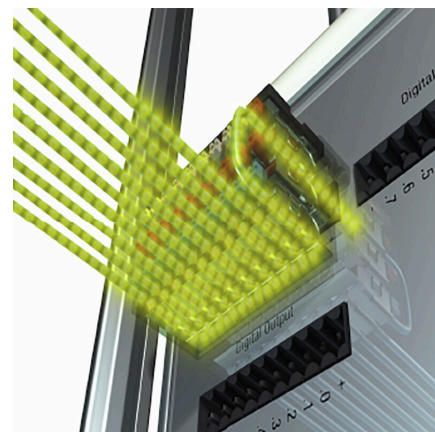


**Výhoda produktu**



Solid PUSH IN contactSafe and durable

**Výhoda produktu**



Multiplies the potentialLow wiring costs

## Nákresy

### Výhoda produktu



PUSH IN - fast and secure  
Invented by Weidmüller

### Výhoda produktu



Integrated electronics  
For more space on the circuit board

## BL-I/O 3.50/10F CJC AU BK BX

**Weidmüller Interface GmbH & Co. KG**  
 Klingenbergstraße 26  
 D-32758 Detmold  
 Germany

www.weidmueller.com

## Příslušenství

### Kódovací prvky



Připojuje pouze to, co má být připojeno: správné připojení na správném místě.

Kódovací prvky a blokové zařízení jasně přiřazují připojovací prvky během výrobního procesu a provozu. Kódovací prvky a blokové zařízení se vkládají před montáží nebo během fáze osazování kabelu. Alternativa společnosti Weidmüller online konfigurace pomocí konfigurátoru variant pro okódování před dodávkou. Nesprávná instalace na obvodové desce a nesprávné zapojení připojovacích prvků už není možné. Výhoda: žádné řešení problémů při výrobě a žádné provozní chyby u uživatele.

### Všeobecné objednací údaje

|            |                            |   |
|------------|----------------------------|---|
| Typ        | BL SL 3.5 KO OR            | Verze   |
| Číslo      | <a href="#">1693430000</a> | Zásuvný konektor PCB plug in, Příslušenství, Kódovací prvek,        |
| objednávky |                            | Oranžová, Počet pólů: 1   |
| GTIN (EAN) | 4008190867447              |   |
| Množství   | 100 ST                     |   |
| Typ        | BL SL 3.5 KO SW            | Verze   |
| Číslo      | <a href="#">1610100000</a> | Zásuvný konektor PCB plug in, Příslušenství, Kódovací prvek, černá, |
| objednávky |                            | Počet pólů: 1   |
| GTIN (EAN) | 4008190187637              |   |
| Množství   | 100 ST                     |   |

### Plochý šroubovák



Plochý šroubovák s kulatou hlavicí SD DIN 5265, ISO 2380/2, výstup podle DIN 5264, ISO 2380/1. hrot ChromTop, rukojeť SoftFinish

### Všeobecné objednací údaje

|            |                            |  |
|------------|----------------------------|--|
| Typ        | SDS 0.4X2.5X75             | Verze  |
| Číslo      | <a href="#">2749320000</a> | Šroubovák, Šířka čepele (B): 2.5 mm, Délka čepele: 75 mm, Tloušťka |
| objednávky |                            | čepele (A): 0.4 mm   |
| GTIN (EAN) | 4050118895544              |  |
| Množství   | 1 ST                       |  |
| Typ        | SDIS 0.4X2.5X75            | Verze  |
| Číslo      | <a href="#">2749790000</a> | Šroubovák, Šířka čepele (B): 2.5 mm, Délka čepele: 75 mm, Tloušťka |
| objednávky |                            | čepele (A): 0.4 mm   |
| GTIN (EAN) | 4050118896534              |  |
| Množství   | 1 ST                       |  |

## Příslušenství

### Crimping tools



Krimpovací nástroje pro koncovky s plastovými objímkami nebo bez

- Ráčna zaručuje přesné krimpování
- Možnost uvolnění v případě chybné manipulace

### Všeobecné objednací údaje

|                     |                            |   |
|---------------------|----------------------------|---|
| Typ                 | PZ 1.5                     | Verze   |
| Číslo<br>objednávky | <a href="#">9005990000</a> | Nástroj k nalisování koncovek, Nástroj k nalisování koncovek vedení,<br>0.14mm <sup>2</sup> , 1.5mm <sup>2</sup> , Lichoběžníkové krimpování        |
| GTIN (EAN)          | 4008190085964              |   |
| Množství            | 1 ST                       |   |
| Typ                 | PZ 6/5                     | Verze   |
| Číslo<br>objednávky | <a href="#">9011460000</a> | Nástroj k nalisování koncovek, Nástroj k nalisování koncovek vedení,<br>0.25mm <sup>2</sup> , 6mm <sup>2</sup> , Lichoběžníkové drážkové krimpování |
| GTIN (EAN)          | 4008190165352              |   |
| Množství            | 1 ST                       |   |