

PRO TOPDC 24V/24V 10A EX

Weidmüller Interface GmbH & Co. KG
 Klingenbergstraße 26
 D-32758 Detmold
 Germany

www.weidmueller.com



Měniče PROtop DCDC se používají pro bezpečné elektrické oddělení, aby se zabránilo zemním smyčkám, které mohou vzniknout při napájení provozních zařízení ve výrobních nebo technologických provozech. Konvertory DCDC lze použít na dlouhých napájecích linkách pro obnovení napájecího napětí. Integrovaný prvek ORing MOSFET spolehlivě odpojuje možné interní zkratky. Umožňuje přímé paralelní zapojení převodníků ACDC a DCDC z řady PROtop pro účely zajištění redundance nebo zvýšení výkonu. Tím se použití jinak obvyklých diod nebo redundantních modulů stává zastaralým. Kromě toho převodníky PROtop DCDC nabízejí výkonnou technologii DCL – a jejich komunikační modul umožňuje plnou datovou transparentnost a dálkové ovládání.

Všeobecné objednací údaje

Verze	DC/DC converter
Číslo objednávky	2467300000
Typ	PRO TOPDC 24V/24V 10A EX
GTIN (EAN)	4050118482201
Množství	1 items

PRO TOPDC 24V/24V 10A EX

Weidmüller Interface GmbH & Co. KG
 Klingenbergstraße 26
 D-32758 Detmold
 Germany

www.weidmueller.com

Technické údaje

Osvědčení

Schválení



ROHS

Shoda

Rozměry a hmotnosti

Hloubka	125 mm	Hloubka (v palcích)	4.9212 inch
Výška	130 mm	Výška (v palcích)	5.1181 inch
Šířka	43 mm	Šířka (v palcích)	1.6929 inch
Čistá hmotnost	1000 g		

Teploty

Skladovací teplota	-40 °C...85 °C	Provozní teplota	-40 °C...70 °C
Vlhkost při provozní teplotě	5...100 %, bez kondenzace	Uvedení do provozu	≥ -40 °C

Shoda produktu s prostředím

Stav souladu se směrnicí RoHS	V souladu s výjimkou
Výjimka ze směrnice RoHS (je-li použitelné/známo)	6c, 7a, 7c1
REACH SVHC	Lead 7439-92-1
SCIP	6d8cdf22-8230-4af8-86c8-3558c716666d

Vstup

Připojovací systém	Šroubové připojení												
Jmenovité vstupní napětí	24 V DC												
Vstupní napětí, max.	31.2 V												
Vstupní napětí, min.	14 V												
Metoda připojení vodiče	Šroubové připojení												
Pojistka vstupu (interní)	Ano												
Rozsah vstupního napětí DC	14 V...31.2 V (linear Derating from 18 V...14 V, 60% rated load @ Uin 14 V)												
Špičkový proud	Max. 10 A												
Omezení špičkového proudu	Ano												
Proudová spotřeba ve vztahu ke vstupnímu napětí	<table border="1"> <tr> <td>Typ napětí</td> <td>DC</td> </tr> <tr> <td>Vstupní napětí</td> <td>24 V</td> </tr> <tr> <td>Vstupní proud</td> <td>11 A</td> </tr> <tr> <td>Typ napětí</td> <td>DC</td> </tr> <tr> <td>Vstupní napětí</td> <td>18 V</td> </tr> <tr> <td>Vstupní proud</td> <td>15 A</td> </tr> </table>	Typ napětí	DC	Vstupní napětí	24 V	Vstupní proud	11 A	Typ napětí	DC	Vstupní napětí	18 V	Vstupní proud	15 A
Typ napětí	DC												
Vstupní napětí	24 V												
Vstupní proud	11 A												
Typ napětí	DC												
Vstupní napětí	18 V												
Vstupní proud	15 A												
Jmenovitá spotřeba energie	263.7 VA												

Výstup

Výstupní výkon	240 W
Připojovací systém	Připojení s upínacím třmenem
Jmenovité výstupní napětí	24 V DC ± 1 %
Zbytkové zvlnění, přerušující špičky	<40 mVPP@25 °C

PRO TOPDC 24V/24V 10A EX

Weidmüller Interface GmbH & Co. KG
Klingenbergstraße 26
D-32758 Detmold
Germany

www.weidmueller.com

Technické údaje

Možnost paralelního připojení	ano, max. 10		
Výstupní napětí, max.	28.8 V		
Výstupní napětí, min.	22.5 V		
Výstupní proud, max.	13 A		
Metoda připojení vodiče	Šroubové připojení		
Výstupní napětí, pozn.	lze nastavit potenciometrem nebo komunikačním modulem		
Jmenovitý výstupní proud pro Ujmen.	10 A @ 60 °C		
Kapacitní zátěž	Neomezené		
Čas přemostění při výpadku sítě	Čas přemostění při výpadku sítě, min.	10 ms	
	Typ vstupního napětí	DC	
	Vstupní napětí	24 V	
	Výstupní proud	10 A	
Ochrana proti opačnému napětí	Ano		
	DCL – rezerva vrcholového zatížení	Doba trvání zesílení	15 ms
		Násobek jmenovitého proudu	600 %
		Doba trvání zesílení	5 s
Násobek jmenovitého proudu		200 %	
Doba náběhu	≤ 100 ms		

Všeobecné údaje

Stupeň účinnosti	91%	Stupeň krytí	IP20
Kategorie rázového napětí	I, II, III	Poloha při montáži, poznámka k instalaci	U montážní lišty TS 35 je třeba dodržet 50 mm volný prostor nad a pod přístrojem pro volný přívod vzduchu.
Verze skříně	Kov, odolný proti korozi	Snížení výkonu	> 60 °C (2,5 % / 1 °C)
Sousední	Ne	Běžný povrch	Ano
Ztráta výkonu, volnoběh	5 W	Ochrana před zkratem	Ano
Ztráta výkonu, jmenovité zatížení	23.7 W		

EMC / šok / vibrace

Odolnost proti rázům IEC 60068-2-27	30 g ve všech směrech	Hlukové emise v souladu s EN55032	Třída B
Test odolnosti proti interferenci podle normy	EN 55032:2015, EN 55035:2017, EN 61000-6-1:2007, EN 61000-6-2:2005, EN 61000-6-3:2007/ A1:2011, EN 61000-6-4:2007/ A1:2011, IEC 61000-4-2, IEC 61000-4-3, DIN EN 61000-4-4, EN 61000-4-5:2005, EN 61000-4-6:2008, IEC 61000-4-8	Odolnost proti vibracím IEC 60068-2-6	2,3 g (na DIN liště), 4 g (s přímou montáží)

Koordinace izolace

Kategorie rázového napětí	I, II, III	Stupeň krytí	III, bez uzemnění, pro SELV
Izolační napětí, vstup/výstup	1.41 kV	Napětí izolace, výstup/uzemnění	1.41 kV
Napětí izolace, výstup/uzemnění	0.7 kV		

PRO TOPDC 24V/24V 10A EX

Weidmüller Interface GmbH & Co. KG
Klingenbergstraße 26
D-32758 Detmold
Germany

www.weidmueller.com

Technické údaje

Elektrická bezpečnost (použité normy)

Vybavení elektrického stroje	Podle normy EN 60204	Bezpečné, zvlášť nízké napětí	SELV podle IEC 60950-1, PELV v souladu s EN 60204-1
Bezpečnostní transformátory pro elektrické napájení ve spínaném režimu	Podle EN 61558-2-16		

Data o připojení (signál)

Průřez drátového připojení, flexibilní (signál), max.	1.5 mm ²	Způsob drátového připojení (signál)	Šroubové připojení
Průřez drátu, AWG/kcmil (signál), max.	16	Průřez drátu, pevný (signál), min.	0.2 mm ²
Průřez drátu, pevný (signál), max.	1.5 mm ²	Průřez drátového připojení, flexibilní (signál), min.	0.2 mm ²
Průřez drátu, AWG/kcmil (signál), min.	28 mm ²		

Data o připojení (vstup)

Připojovací systém	Šroubové připojení	Počet svorek (vstup)	2 pro (+, -)
Hrot šroubováku	0,6 x 3,5	Průřez vodiče, AWG/kcmil (vstup), max.	12 AWG
Průřez vodiče, AWG/kcmil (vstup), min.	30 AWG	Průřez drátového připojení, flexibilní (vstup), max.	4 mm ²
Průřez vodiče, flexibilní (vstup), min.	0.2 mm ²	Průřez vodiče, tuhý (vstup), max.	4 mm ²
Průřez vodiče, tuhý (vstup), min.	0.2 mm ²		

Data o připojení (výstup)

Připojovací systém	Připojení s upínacím třmenem	Počet svorek	4 (++) / (-)
Průřez vodiče, AWG/kcmil, max.	12 AWG	Průřez vodiče, AWG/kcmil, min.	30 AWG
Průřez vodiče, pružný, max.	4 mm ²	Průřez vodiče, pružný, min.	0.2 mm ²
Průřez vodiče, tuhý, max.	4 mm ²	Průřez vodiče, tuhý, min.	0.2 mm ²
Hrot šroubováku	0,6 x 3,5		

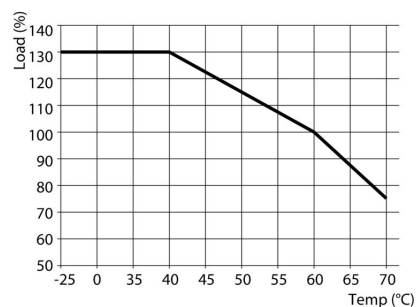
Signalizace

Bezpotenciálový kontakt	Ano	LED zelená/červená	Zelená: Provoz (bez poruch), Bliká zeleně: předběžné varování I > 90 %, Blikání zeleně/červeně: výstup vypnutý (režim vypnutí), Bliká červeně: přetížení/chyba
Stavové relé (max. zatížení)	Výstupní napětí OK (30 V DC / 1 A)		

Klasifikace

ETIM 8.0	EC002540	ETIM 9.0	EC002540
ETIM 10.0	EC002540	ECLASS 14.0	27-04-07-01
ECLASS 15.0	27-04-07-01		

Nákresy



PRO TOPDC 24V/24V 10A EX

Weidmüller Interface GmbH & Co. KG
Klingenbergstraße 26
D-32758 Detmold
Germany

www.weidmueller.com

Příslušenství

BLZ 7.62IT/180MF

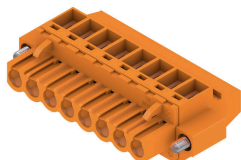


180° konektor samice s roztečí 7,62 pro IT elektrické sítě. Splňuje požadavky UL 1059 600 V Třída C. V kombinaci s konektorem samcem SL 7,62 IT ... S vodícím kontaktem. Splňuje rozšířené požadavky pro 5,5mm dotykovou ochranu pro IT elektrické sítě podle IEC 61800-5-1 pro 400 V proti zemi. Samozajišťovací středová příruba, kterou lze volitelně přišroubovat, snižuje požadavky na prostor o jednu šířku rozteče ve srovnání s běžnými řešeními. Také na požádání k dispozici bez středové uzamykací příruby.

Všeobecné objednací údaje

Typ	BLZ 7.62IT/02/180MF2 SN...	Verze
Číslo	1173490000	Zásuvný konektor PCB plug in, zdířka, 7.62 mm, Počet pólů: 2, 180°
objednávky		Připojení s upínacím třmenem, Upínací rozsah, max. : 4 mm ² , Box
GTIN (EAN)	4032248965991	
Množství	70 ST	

BLZP 5.00HC/90F SN



Konektory samice se systémem připojení upínacím třmenem s pravouhlým (90° nebo 270°) směrem vývodu. Konektory samice poskytují prostor na označení a lze je kódovat. Připojení pomocí příruby nebo uvolňovací západky. Také poskytují integrovaný plus/mínus šroub, ochranu před chybným zapojením vodiče a jsou dodávány s otevřeným upínacím třmenem. HC = Vysoký proud.

Všeobecné objednací údaje

Typ	BLZP 5.00HC/04/90F SN B...	Verze
Číslo	2568290000	Zásuvný konektor PCB plug in, zdířka, 5.00 mm, Počet pólů: 4, 90°
objednávky		Připojení s upínacím třmenem, Upínací rozsah, max. : 4 mm ² , Box
GTIN (EAN)	4050118578812	
Množství	72 ST	

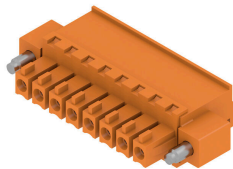
PRO TOPDC 24V/24V 10A EX

Weidmüller Interface GmbH & Co. KG
 Klingenbergstraße 26
 D-32758 Detmold
 Germany

www.weidmueller.com

Příslušenství

BCZ 3.81/270F



Konektor samice se systémem připojení vodičů upínacím třmenem.

K dispozici jsou tři směry vývodu vodiče a poskytují flexibilní možnosti designu úrovní připojení:

- 180° vodič souběžný se směrem připojení
- 90° vodič je kolmý a nad směrem připojení
- 270° vodič je kolmý a pod směrem připojení

Výběr ze tří různých tvarů krytu splňujících různé požadavky:

- Standardní kryt bez příruby
- Příruba se šroubem (F)
- Příruba s patentovanou uvolňovací západkou (LR) společnosti Weidmüller pro funkci uzamknutí a uvolnění bez námahy a nástrojů.

Zásuvné konektory společnosti Weidmüller s roztečí 3,81 mm (0,15 palců) jsou kompatibilní s uspořádáním běžných konektorů a nabízejí prostor pro značení a kódování.

Všeobecné objednací údaje

Typ	BCZ 3.81/03/270F SN BK ...	Verze
Číslo	2569240000	Zásuvný konektor PCB plug in, zdířka, 3.81 mm, Počet pólů: 3, 180°
objednávky		Připojení s upínacím třmenem, Upínací rozsah, max. : 1.5 mm², Box
GTIN (EAN)	4050118592436	
Množství	50 ST	