

PRO TOP2 240W 48V 5A UW

Weidmüller Interface GmbH & Co. KG

Klingenbergstraße 26

D-32758 Detmold

Germany

www.weidmueller.com



Výrobní procesy je třeba neustále zefektivňovat. Vedle výkonu hraje v průmyslu orientovaném na budoucnost stále důležitější roli také energetická účinnost a udržitelnost. Napájecí zdroje PROtop kombinují vynikající výkonostní údaje s příkladnou udržitelností, což má pozitivní dopad na produktivitu celého výrobního zařízení.

PROtop nabízí řadu výhod, které vám poskytnou skutečnou konkurenční výhodu. Patří mezi ně trvalé snižování nákladů na energii díky vysoké účinnosti a také zvýšení dostupnosti zařízení díky dlouhé životnosti a vysokým hodnotám MTBF. Kromě toho je zde vysoká funkční hustota díky extrémně prostorově úsporným konstrukcím. PROtop lze dosáhnout významných úspor ve srovnání s běžnými síťovými přístroji. Jeho zvýšená účinnost šetří ve středně velkém výrobním zařízení s přibližně 100 napájecími zdroji PROtop pracujícími ve třisměnném provozu v průměru 50 kWh denně. To v součtu činí více než 15 000 kWh ročně a také zlepšuje uhlíkovou stopu podniku. Životnost, která je dvakrát delší než u standardních napájecích zdrojů, také trvale snižuje náklady na opětovný nákup a výměnu.

Všeobecné objednací údaje

Verze	Power supply, switch-mode power supply unit, 48 V
Číslo objednávky	2467270000
Typ	PRO TOP2 240W 48V 5A UW
GTIN (EAN)	4050118482171
Množství	1 items

PRO TOP2 240W 48V 5A UW

Weidmüller Interface GmbH & Co. KG
 Klingenbergstraße 26
 D-32758 Detmold
 Germany

www.weidmueller.com

Technické údaje

Osvědčení

Schválení



ROHS Shoda

Rozměry a hmotnosti

Hloubka	125 mm	Hloubka (v palcích)	4.9212 inch
Výška	130 mm	Výška (v palcích)	5.1181 inch
Šířka	50 mm	Šířka (v palcích)	1.9685 inch
Čistá hmotnost	892 g		

Teploty

Skladovací teplota	-40 °C...85 °C	Provozní teplota	-25 °C...75 °C
Vlhkost při provozní teplotě	5...95 %, bez kondenzace	Uvedení do provozu	≥ -40 °C

Shoda produktu s prostředím

Stav souladu se směrnicí RoHS	V souladu s výjimkou
Výjimka ze směrnice RoHS (je-li použitelné/známo)	6c, 7a, 7c1
REACH SVHC	Lead 7439-92-1
SCIP	6d8cdf22-8230-4af8-86c8-3558c716666d

Vstup

Připojovací systém	PUSH IN		
Rozsah vstupního napětí AC	85...550 V AC		
Doporučená záložní pojistka	5 A, DI / 6 A, Char. B / 6 A, Char C		
Frekvenční rozsah AC	45...65 Hz		
Jmenovité vstupní napětí	100-500 V AC / 120-500 V DC		
Ochrana před rázovým napětím	Varistor		
Pojistka vstupu (interní)	Ano		
Rozsah vstupního napětí DC	90...800 V DC		
Špičkový proud	Max. 10 A		
Proudová spotřeba ve vztahu ke vstupnímu napětí	Typ napětí	AC	
	Vstupní napětí	85 V	
	Vstupní proud	3.6 A	
Jmenovitá spotřeba energie	262.3 VA		

Výstup

Výstupní výkon	240 W
Připojovací systém	Připojení PUSH IN s akčním členem
Jmenovité výstupní napětí	48 V DC ± 1 %
Zbytkové zvlnění, přerušující špičky	<100 mVss @ UNenn, Full Load
Možnost paralelního připojení	Ano, pro redundanci a zvýšení výkonu (s ORing MOSFET)
Výstupní napětí, max.	56 V
Výstupní napětí, min.	45 V

PRO TOP2 240W 48V 5A UW

Weidmüller Interface GmbH & Co. KG
Klingenbergstraße 26
D-32758 Detmold
Germany

www.weidmueller.com

Technické údaje

Výstupní proud, max.	5 A	
Výstupní napětí, pozn.	Ize nastavit potenciometrem nebo komunikačním modulem	
Jmenovitý výstupní proud pro Ujmen.	5 A @ 60 °C	
Čas přemostění při výpadku sítě	Čas přemostění při výpadku sítě, min.	20 ms
	Typ vstupního napětí	AC
	Vstupní napětí	110 V
	Výstupní proud	5 A
	Výstupní napětí	48 V
Ochrana proti opačnému napětí	Ano	
DCL – rezerva vrcholového zatížení	Doba trvání zesílení	15 ms
	Násobek jmenovitého proudu	600 %
Doba náběhu	≤ 100 ms	

Všeobecné údaje

Stupeň účinnosti	94%	
Stupeň krytí	IP20	
Kategorie rázového napětí	II, III	
Poloha při montáži, poznámka k instalaci	Vodorovně na DIN lištu TS 35, horní a dolní 50 mm volný proud vzduchu, vzdálenost 10 mm od sousedních podsestav.	
Verze skříně	Kov, odolný proti korozi	
Snížení výkonu	> 60 °C (2,5 % / 1 °C)	
Účinník	Typický účinník	0.75
	Vstupní napětí	400 V
	Teplota okolí	25 °C
	Výstupní výkon	120 W
Zemnicí svodový proud, max.	3.5 mA	
Běžný povrch	Ne	
Ztráta výkonu, volnoběh	5 W	
Ztráta výkonu, jmenovité zatížení	20.4 W	

EMC / šok / vibrace

Odolnost proti rázům IEC 60068-2-27	30 g ve všech směrech	Hlukové emise v souladu s EN55032	Třída B
Test odolnosti proti interferenci podle normy	EN 55032:2015, EN 61000-3-2:2019, EN 61000-6-3:2007/A1:2011, EN 61000-6-4:2007/A1:2011, EN 61000-3-3:2013+A1:2019, EN 55035:2017, EN 61000-6-1:2019, EN 61000-6-2:2019, IEC 61000-4-2:2008, IEC 61000-4-3:2006+A1:2007+A2:2010, IEC 61000-4-4:2012, IEC 61000-4-5:2014, IEC 61000-4-6:2013, IEC 61000-4-8:2009, IEC 61000-4-11:2004	Odolnost proti vibracím IEC 60068-2-6	2,3 g (na DIN liště), 4 g (s přímou montáží)

Koordinace izolace

Kategorie rázového napětí	II, III	Závažnost znečištění	2
Stupeň krytí	I, s připojením PE	Izolační napětí, vstup/výstup	3.5 kV
Napětí izolace, výstup/uzemnění	3.2 kV	Napětí izolace, výstup/uzemnění	0.5 kV

PRO TOP2 240W 48V 5A UW

Weidmüller Interface GmbH & Co. KG
 Klingenbergstraße 26
 D-32758 Detmold
 Germany

www.weidmueller.com

Technické údaje

Elektrická bezpečnost (použité normy)

Vybavení elektrického stroje	Acc. to EN60335-1	Bezpečné, zvlášť nízké napětí	SELV podle IEC 60950-1, PELV v souladu s EN 60204-1, SELV v souladu s EN 62368-1
Bezpečnostní transformátory pro elektrické napájení ve spínaném režimu	Podle EN 61558-2-16		

Data o připojení (signál)

Průřez drátového připojení, flexibilní (signál), max.	1.5 mm ²	Způsob drátového připojení (signál)	Šroubové připojení
Průřez drátu, AWG/kcmil (signál), max.	16	Průřez drátu, pevný (signál), min.	0.2 mm ²
Průřez drátu, pevný (signál), max.	1.5 mm ²	Průřez drátového připojení, flexibilní (signál), min.	0.2 mm ²
Průřez drátu, AWG/kcmil (signál), min.	28 mm ²		

Data o připojení (vstup)

Připojovací systém	PUSH IN	Počet svorek (vstup)	3 pro L/N/PE
Průřez vodiče, AWG/kcmil (vstup), max.	12 AWG	Průřez vodiče, AWG/kcmil (vstup), min.	26 AWG
Průřez drátového připojení, flexibilní (vstup), max.	2.5 mm ²	Průřez vodiče, flexibilní (vstup), min.	0.5 mm ²
Průřez vodiče, tuhý (vstup), max.	2.5 mm ²	Průřez vodiče, tuhý (vstup), min.	0.5 mm ²

Data o připojení (výstup)

Připojovací systém	Připojení PUSH IN s akčním členem	Počet svorek	4 (++ / -)
Průřez vodiče, AWG/kcmil , max.	12 AWG	Průřez vodiče, AWG/kcmil , min.	20 AWG
Průřez vodiče, pružný , max.	2.5 mm ²	Průřez vodiče, pružný , min.	0.2 mm ²
Průřez vodiče, tuhý , max.	2.5 mm ²	Průřez vodiče, tuhý , min.	0.2 mm ²

Signalizace

Bezpotenciálový kontakt	Ano	LED zelená/červená	Zelená: Provoz (bez poruch), Bliká zeleně: předběžné varování I > 90 %, Blikání zeleně/červeně: výstup vypnutý (režim vypnutí), Bliká červeně: přetížení/chyba
Stavové relé (max. zatížení)	Výstupní napětí OK (30 V DC / 1 A)		

Klasifikace

ETIM 8.0	EC002540	ETIM 9.0	EC002540
ETIM 10.0	EC002540	ECLASS 14.0	27-04-07-01
ECLASS 15.0	27-04-07-01		

PRO TOP2 240W 48V 5A UW

Weidmüller Interface GmbH & Co. KG
Klingenbergstraße 26
D-32758 Detmold
Germany

www.weidmueller.com

Nákresy



PRO TOP2 240W 48V 5A UW

Weidmüller Interface GmbH & Co. KG
Klingenbergstraße 26
D-32758 Detmold
Germany

www.weidmuller.com

Příslušenství

Koncová podpěra



Nabídka produktů Weidmüller zahrnuje koncové držáky, které zaručují trvalou a spolehlivou montáž na přípojnicích a které brání sklouznutí. K dispozici jsou verze se šrouby i bez šroubů. Koncový držák nabízí více možností označení, také místo pro skupinové značky a rovněž držák zkušební zástrčky.

Všeobecné objednací údaje

Typ	WEW 35/1 V0 GF SW	Verze
Číslo	1478990000	Bočnice, černá, TS 35, V-0, Wemid, Šířka: 12 mm, 130 °C
objednávky		
GTIN (EAN)	4050118286892	
Množství	50 ST	
Typ	WEW 35/2 V0 GF SW	Verze
Číslo	1479000000	Bočnice, černá, TS 35, V-0, Wemid, Šířka: 8 mm, 130 °C
objednávky		
GTIN (EAN)	4050118286779	
Množství	50 ST	

Plochý šroubovák



Sady šroubováků izolovaných dle VDE, k práci na součástech pod napětím až do 1000 V AC a 1500 V DC, DIN EN 60900. IEC 900. Každý kus testován na „GS“ bezpečnost. Hrot vyrobený z vytvrzené, vysokolegované chrom-vanadiové molybdenové oceli, úprava povrchu z dělového bronzu.

Všeobecné objednací údaje

Typ	SDIS SLIM 0.6X3.5X100	Verze
Číslo	2749610000	Montážní nástroj, Šířka čepele (B): 3.5 mm, Délka čepele: 100 mm,
objednávky		Tloušťka čepele (A): 0.6 mm
GTIN (EAN)	4050118896350	
Množství	1 ST	

PRO TOP2 240W 48V 5A UW

Weidmüller Interface GmbH & Co. KG
 Klingenbergstraße 26
 D-32758 Detmold
 Germany

www.weidmueller.com

Příslušenství

Instalace



Montážní příslušenství pro spínané zdroje Weidmüller.

Všeobecné objednací údaje

Typ	PRO TOP BRACKETS	Verze
Číslo	2575900000	Mounting foot
objednávky		
GTIN (EAN)	4050118683059	
Množství	1 ST	
Typ	MTA 30 MF	Verze
Číslo	1251320000	Electronics housings, Mounting flange
objednávky		
GTIN (EAN)	4050118042702	
Množství	20 ST	
Typ	CP A WALLADAPTER 30 MM	Verze
Číslo	1461870000	
objednávky		
GTIN (EAN)	4050118268225	
Množství	1 ST	

Komunikační moduly



Zásuvné komunikační moduly Weidmüller umožňují jednotlivým komponentám výměnu příslušných dat s cloudem. Tím je položen základ pro cílenou optimalizaci procesů pomocí monitorování stavu a možnosti dálkového ovládání - factory, které hrají rozhodující roli při zvyšování účinnosti, kvality, stability procesů a dostupnosti mohou přispět. Komunikační moduly jsou navrženy v souladu s krytím IP20, lze je obsluhovat bez použití nářadí a lze je flexibilně přizpůsobit různým přizpůsobitelným komunikačním protokolům.

Všeobecné objednací údaje

Typ	PRO COM CAN OPEN	Verze
Číslo	2467320000	Communication module
objednávky		
GTIN (EAN)	4050118482225	
Množství	1 ST	
Typ	PRO COM CAN OPEN EX	Verze
Číslo	2467340000	Communication module
objednávky		
GTIN (EAN)	4050118481822	
Množství	1 ST	

PRO TOP2 240W 48V 5A UW

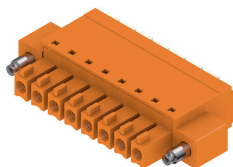
Weidmüller Interface GmbH & Co. KG
 Klingenbergstraße 26
 D-32758 Detmold
 Germany

www.weidmueller.com

Příslušenství

Typ	PRO COM DISPLAY 7S	Verze
Číslo	2466960000	Communication module
objednávky		
GTIN (EAN)	4050118481808	
Množství	1 ST	
Typ	PRO COM IO-LINK	Verze
Číslo	2587360000	Communication module
objednávky		
GTIN (EAN)	4050118599152	
Množství	1 ST	

BCF 3.81/180F



„PUSH IN“ - inovativní připojovací systém společnosti Weidmüller zjednodušuje proces připojování vodičů.

Výhody pro uživatele a aplikace:

- Vysoká hustota balení díky velmi malé výšce komponentů. Jednoduše zasuněte připravený vodič – hotovo
- Vysoká hustota komponentů s kompaktním SCDN / SCDN-THR dvouúrovňovým konektorem samcem
- Zjednodušené zpracování díky integrovaným tlačítkům na otevření upínací jednotky
- Intuitivní manipulace – místo pro vstup vodiče a manipulační plocha jsou jasně odděleny.
- Zamykání a uvolňování bez použití nástrojů díky patentované uvolňovací západce (LR) společnosti Weidmüller

Zásuvné konektory společnosti Weidmüller, rozteč 3,81 mm (0,15") jsou kompatibilní s rozložením běžných zásuvných konektorů, lze je kódovat a mají prostor na potisk.

Všeobecné objednávací údaje

Typ	BCF 3.81/03/180F SN BK ...	Verze
Číslo	1347850000	Zásuvný konektor PCB plug in, zdířka, 3.81 mm, Počet pólů: 3, 180°, PUSH IN s tlačítkem, Upínací rozsah, max. : 1.5 mm ² , Box
objednávky		
GTIN (EAN)	4050118152517	
Množství	50 ST	

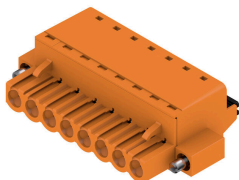
PRO TOP2 240W 48V 5A UW

Weidmüller Interface GmbH & Co. KG
Klingenbergstraße 26
D-32758 Detmold
Germany

www.weidmueller.com

Příslušenství

BLF 5.00HC/180F SN



Stejně spolehlivý jako miliónkrát osvědčený originál, ale s inovativními drobnostmi:

BLF 5,00HC PUSH IN verze konektoru samice BLZ 5,00HC představuje nový systém připojení a kompaktnější design. Inovativní pružinový systém připojení PUSH IN společnosti Weidmüller představuje budoucnost snadného připojení vodičů bez potřeby nářadí. HC = Vysoký proud.

Co se všestrannosti týče, BLF 5,00HC jí poskytuje stejně, jako starší verze:

- 3 ozkoušené směry vývodu vodiče poskytují obvyklou flexibilitu pro řešení zaměřená na aplikaci
- 4 varianty příruby a patentovaná uvolňovací západka umožňují založení konceptu zamykání na požadavcích uživatele

Všeobecné objednací údaje

Typ	BLF 5.00HC/04/180F SN B...	Verze
Číslo	2568270000	Zásuvný konektor PCB plug in, zdířka, 5.00 mm, Počet pólů: 4, 180°
objednávky		Připojení PUSH IN s akčním členem, Upínací rozsah, max. : 3.31 mm²,
GTIN (EAN)	4050118578805	Box
Množství	72 ST	

BLF 7.62HP/180F



180° konektor samice s technologií připojení PUSH IN pro elektroinstalaci v terénu o 2,5 mm² a s roztečí 7,62.

Splňuje požadavky podle UL 1059 600 V Třída C a IEC 61800-5-1

Varianty: bez příruby, s vnější přírubou nebo uvolňovací západkou.

Všeobecné objednací údaje

Typ	BLF 7.62HP/03/180F SN B...	Verze
Číslo	1043920000	Zásuvný konektor PCB plug in, zdířka, 7.62 mm, Počet pólů: 3, 180°
objednávky		Připojení PUSH IN s akčním členem, Upínací rozsah, max. : 2.5 mm²,
GTIN (EAN)	4032248775460	Box
Množství	54 ST	