

PRO TOP2 240W 24V 10A UW EX

Weidmüller Interface GmbH & Co. KG
 Klingenbergstraße 26
 D-32758 Detmold
 Germany

www.weidmueller.com



Výrobní procesy je třeba neustále zefektivňovat. Vedle výkonu hraje v průmyslu orientovaném na budoucnost stále důležitější roli také energetická účinnost a udržitelnost. Napájecí zdroje PROtop kombinují vynikající výkonostní údaje s příkladnou udržitelností, což má pozitivní dopad na produktivitu celého výrobního zařízení. PROtop nabízí řadu výhod, které vám poskytnou skutečnou konkurenční výhodu. Patří mezi ně trvalé snižování nákladů na energii díky vysoké účinnosti a také zvýšení dostupnosti zařízení díky dlouhé životnosti a vysokým hodnotám MTBF. Kromě toho je zde vysoká funkční hustota díky extrémně prostorově úsporným konstrukcím. PROtop lze dosáhnout významných úspor ve srovnání s běžnými síťovými přístroji. Jeho zvýšená účinnost šetří ve středně velkém výrobním zařízení s přibližně 100 napájecími zdroji PROtop pracujícími ve třisměnném provozu v průměru 50 kWh denně. To v součtu činí více než 15 000 kWh ročně a také zlepšuje uhlíkovou stopu podniku. Životnost, která je dvakrát delší než u standardních napájecích zdrojů, také trvale snižuje náklady na opětovný nákup a výměnu.

Všeobecné objednací údaje

Verze	Power supply, switch-mode power supply unit, 24 V
Číslo objednávky	2467260000
Typ	PRO TOP2 240W 24V 10A UW EX
GTIN (EAN)	4050118482164
Množství	1 items

PRO TOP2 240W 24V 10A UW EX

Weidmüller Interface GmbH & Co. KG
Klingenbergstraße 26
D-32758 Detmold
Germany

www.weidmueller.com

Technické údaje

Osvědčení

Schválení



ROHS

Shoda

Rozměry a hmotnosti

Hloubka	125 mm	Hloubka (v palcích)	4.9212 inch
Výška	130 mm	Výška (v palcích)	5.1181 inch
Šířka	50 mm	Šířka (v palcích)	1.9685 inch
Čistá hmotnost	1060 g		

Teploty

Skladovací teplota	-40 °C...85 °C	Provozní teplota	-40 °C...75 °C
Vlhkost při provozní teplotě	5...95 %, bez kondenzace		

Shoda produktu s prostředím

Stav souladu se směrnicí RoHS	V souladu s výjimkou
Výjimka ze směrnice RoHS (je-li použitelné/známo)	6c, 7a, 7cl
REACH SVHC	Lead 7439-92-1
SCIP	6d8cdf22-8230-4af8-86c8-3558c716666d

Vstup

Připojovací systém	Upínací třmen						
Rozsah vstupního napětí AC	85...550 V AC						
Doporučená záložní pojistka	5 A, DI / 6 A, Char. B / 6 A, Char C						
Frekvenční rozsah AC	45...65 Hz						
Jmenovité vstupní napětí	100-500 V AC / 120-500 V DC						
Ochrana před rázovým napětím	Varistor						
Pojistka vstupu (interní)	Ano						
Rozsah vstupního napětí DC	90...800 V DC						
Špičkový proud	Max. 10 A						
Proudová spotřeba ve vztahu ke vstupnímu napětí	<table border="1"> <tr> <td>Typ napětí</td> <td>AC</td> </tr> <tr> <td>Vstupní napětí</td> <td>85 V</td> </tr> <tr> <td>Vstupní proud</td> <td>3.6 A</td> </tr> </table>	Typ napětí	AC	Vstupní napětí	85 V	Vstupní proud	3.6 A
Typ napětí	AC						
Vstupní napětí	85 V						
Vstupní proud	3.6 A						
Jmenovitá spotřeba energie	262.3 VA						

Výstup

Výstupní výkon	240 W
Připojovací systém	Připojení s upínacím třmenem
Jmenovité výstupní napětí	24 V DC \pm 1 %
Zbytkové zvlnění, přerušující špičky	<50 mVss @ UNenn, Full Load
Možnost paralelního připojení	Ano, pro redundanci a zvýšení výkonu (s ORing MOSFET)
Výstupní napětí, max.	28.8 V
Výstupní napětí, min.	22.5 V

PRO TOP2 240W 24V 10A UW EX

Weidmüller Interface GmbH & Co. KG
Klingenbergstraße 26
D-32758 Detmold
Germany

www.weidmueller.com

Technické údaje

Výstupní proud, max.	10 A	
Výstupní napětí, pozn.	Ize nastavit potenciometrem nebo komunikačním modulem	
Jmenovitý výstupní proud pro Ujmen.	10 A @ 60 °C	
Čas přemostění při výpadku sítě	Čas přemostění při výpadku sítě, min.	20 ms
	Typ vstupního napětí	AC
	Vstupní napětí	110 V
	Výstupní proud	10 A
	Výstupní napětí	24 V
Ochrana proti opačnému napětí	Ano	
DCL – rezerva vrcholového zatížení	Doba trvání zesílení	15 ms
	Násobek jmenovitého proudu	600 %
Doba náběhu	≤ 100 ms	

Všeobecné údaje

Stupeň účinnosti	91.5%	
Stupeň krytí	IP20	
Kategorie rázového napětí	II, III	
Poloha při montáži, poznámka k instalaci	Vodorovně na DIN lištu TS 35, horní a dolní 50 mm volný proud vzduchu, vzdálenost 10 mm od sousedních podsestav.	
Verze skříně	Kov, odolný proti korozi	
Snížení výkonu	> 60 °C (2,5 % / 1 °C)	
Účinník	Typický účinník	0.75
	Vstupní napětí	400 V
	Teplota okolí	25 °C
	Výstupní výkon	120 W
Zemnicí svodový proud, max.	3.5 mA	
Běžný povrch	Ano	
Ztráta výkonu, volnoběh	5 W	
Ztráta výkonu, jmenovité zatížení	18.1 W	

EMC / šok / vibrace

Odolnost proti rázům IEC 60068-2-27	30 g ve všech směrech	Hlukové emise v souladu s EN55032	Třída B
Test odolnosti proti interferenci podle normy	EN 55032:2015, EN 61000-3-2:2019, EN 61000-6-3:2007/A1:2011, EN 61000-6-4:2007/A1:2011, EN 61000-3-3:2013+A1:2019, EN 55035:2017, EN 61000-6-1:2019, EN 61000-6-2:2019, IEC 61000-4-2:2008, IEC 61000-4-3:2006+A1:2007+A2:2010, IEC 61000-4-4:2012, IEC 61000-4-5:2014, IEC 61000-4-6:2013, IEC 61000-4-8:2009, IEC 61000-4-11:2004	Odolnost proti vibracím IEC 60068-2-6	2,3 g (na DIN liště), 4 g (s přímou montáží)

Koordinace izolace

Kategorie rázového napětí	II, III	Závažnost znečištění	2
Stupeň krytí	I, s připojením PE	Izolační napětí, vstup/výstup	3.5 kV
Napětí izolace, výstup/uzemnění	3.2 kV	Napětí izolace, výstup/uzemnění	0.5 kV

PRO TOP2 240W 24V 10A UW EX

Weidmüller Interface GmbH & Co. KG
 Klingenbergstraße 26
 D-32758 Detmold
 Germany

www.weidmueller.com

Technické údaje

Elektrická bezpečnost (použité normy)

Vybavení elektrického stroje	Acc. to EN60335-1	Bezpečné, zvlášť nízké napětí	SELV podle IEC 60950-1, PELV v souladu s EN 60204-1, SELV v souladu s EN 62368-1
Bezpečnostní transformátory pro elektrické napájení ve spínaném režimu	Podle EN 61558-2-16		

Data o připojení (signál)

Průřez drátového připojení, flexibilní (signál), max.	1.5 mm ²	Způsob drátového připojení (signál)	Šroubové připojení
Průřez drátu, AWG/kcmil (signál), max.	16	Průřez drátu, pevný (signál), min.	0.2 mm ²
Průřez drátu, pevný (signál), max.	1.5 mm ²	Průřez drátového připojení, flexibilní (signál), min.	0.2 mm ²
Průřez drátu, AWG/kcmil (signál), min.	28 mm ²		

Data o připojení (vstup)

Připojovací systém	Upínací třmen	Počet svorek (vstup)	3 pro L/N/PE
Průřez vodiče, AWG/kcmil (vstup), max.	12 AWG	Průřez vodiče, AWG/kcmil (vstup), min.	30 AWG
Průřez drátového připojení, flexibilní (vstup), max.	4 mm ²	Průřez vodiče, flexibilní (vstup), min.	0.2 mm ²
Průřez vodiče, tuhý (vstup), max.	4 mm ²	Průřez vodiče, tuhý (vstup), min.	0.2 mm ²

Data o připojení (výstup)

Připojovací systém	Připojení s upínacím třmenem	Počet svorek	4 (++ / -)
Průřez vodiče, AWG/kcmil, max.	12 AWG	Průřez vodiče, AWG/kcmil, min.	30 AWG
Průřez vodiče, pružný, max.	4 mm ²	Průřez vodiče, pružný, min.	0.2 mm ²
Průřez vodiče, tuhý, max.	4 mm ²	Průřez vodiče, tuhý, min.	0.2 mm ²

Signalizace

Bezpotenciálový kontakt	Ano	LED zelená/červená	Zelená: Provoz (bez poruch), Bliká zeleně: předběžné varování I > 90 %, Blikání zeleně/červeně: výstup vypnutý (režim vypnutí), Bliká červeně: přetížení/chyba
Stavové relé (max. zatížení)	Výstupní napětí OK (30 V DC / 1 A)		

Klasifikace

ETIM 8.0	EC002540	ETIM 9.0	EC002540
ETIM 10.0	EC002540	ECLASS 14.0	27-04-07-01
ECLASS 15.0	27-04-07-01		

PRO TOP2 240W 24V 10A UW EX

Weidmüller Interface GmbH & Co. KG
Klingenbergstraße 26
D-32758 Detmold
Germany

www.weidmuller.com

Nákresy



PRO TOP2 240W 24V 10A UW EX

Weidmüller Interface GmbH & Co. KG
Klingenbergstraße 26
D-32758 Detmold
Germany

www.weidmueller.com

Příslušenství

Koncová podpěra



Nabídka produktů Weidmüller zahrnuje koncové držáky, které zaručují trvalou a spolehlivou montáž na přípojnicích a které brání sklouznutí. K dispozici jsou verze se šrouby i bez šroubů. Koncový držák nabízí více možností označení, také místo pro skupinové značky a rovněž držák zkušební zástrčky.

Všeobecné objednací údaje

Typ	WEW 35/1 V0 GF SW	Verze
Číslo	1478990000	Bočnice, černá, TS 35, V-0, Wemid, Šířka: 12 mm, 130 °C
objednávky		
GTIN (EAN)	4050118286892	
Množství	50 ST	
Typ	WEW 35/2 V0 GF SW	Verze
Číslo	1479000000	Bočnice, černá, TS 35, V-0, Wemid, Šířka: 8 mm, 130 °C
objednávky		
GTIN (EAN)	4050118286779	
Množství	50 ST	

Plochý šroubovák



Sady šroubováků izolovaných dle VDE, k práci na součástech pod napětím až do 1000 V AC a 1500 V DC, DIN EN 60900. IEC 900. Každý kus testován na „GS“ bezpečnost. Hrot vyrobený z vytvrzené, vysokolegované chrom-vanadiové molybdenové oceli, úprava povrchu z dělového bronzu.

Všeobecné objednací údaje

Typ	SDIS SLIM 0.6X3.5X100	Verze
Číslo	2749610000	Montážní nástroj, Šířka čepele (B): 3.5 mm, Délka čepele: 100 mm,
objednávky		Tloušťka čepele (A): 0.6 mm
GTIN (EAN)	4050118896350	
Množství	1 ST	

PRO TOP2 240W 24V 10A UW EX

Weidmüller Interface GmbH & Co. KG
 Klingenbergstraße 26
 D-32758 Detmold
 Germany

www.weidmueller.com

Příslušenství

Instalace



Montážní příslušenství pro spínané zdroje Weidmüller.

Všeobecné objednací údaje

Typ	PRO TOP BRACKETS	Verze
Číslo	2575900000	Mounting foot
objednávky		
GTIN (EAN)	4050118683059	
Množství	1 ST	
Typ	MTA 30 MF	Verze
Číslo	1251320000	Electronics housings, Mounting flange
objednávky		
GTIN (EAN)	4050118042702	
Množství	20 ST	
Typ	CP A WALLADAPTER 30 MM	Verze
Číslo	1461870000	
objednávky		
GTIN (EAN)	4050118268225	
Množství	1 ST	

Komunikační moduly



Zásuvné komunikační moduly Weidmüller umožňují jednotlivým komponentám výměnu příslušných dat s cloudem. Tím je položen základ pro cílenou optimalizaci procesů pomocí monitorování stavu a možnosti dálkového ovládání - factory, které hrají rozhodující roli při zvyšování účinnosti, kvality, stability procesů a dostupnosti mohou přispět. Komunikační moduly jsou navrženy v souladu s krytím IP20, lze je obsluhovat bez použití nářadí a lze je flexibilně přizpůsobit různým přizpůsobitelným komunikačním protokolům.

Všeobecné objednací údaje

Typ	PRO COM CAN OPEN	Verze
Číslo	2467320000	Communication module
objednávky		
GTIN (EAN)	4050118482225	
Množství	1 ST	
Typ	PRO COM CAN OPEN EX	Verze
Číslo	2467340000	Communication module
objednávky		
GTIN (EAN)	4050118481822	
Množství	1 ST	

PRO TOP2 240W 24V 10A UW EX

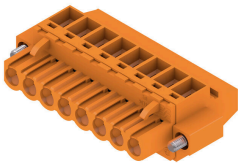
Weidmüller Interface GmbH & Co. KG
Klingenbergstraße 26
D-32758 Detmold
Germany

www.weidmueller.com

Příslušenství

Typ	PRO COM DISPLAY 7S	Verze
Číslo	2466960000	Communication module
objednávky		
GTIN (EAN)	4050118481808	
Množství	1 ST	
Typ	PRO COM IO-LINK	Verze
Číslo	2587360000	Communication module
objednávky		
GTIN (EAN)	4050118599152	
Množství	1 ST	

BLZP 5.00HC/90F SN

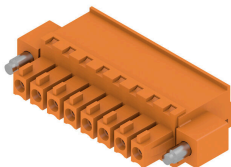


Konektory samice se systémem připojení upínacím třmenem s pravoúhlým (90° nebo 270°) směrem vývodu. Konektory samice poskytují prostor na označení a lze je kódovat. Připojení pomocí příruby nebo uvolňovací západky. Také poskytují integrovaný plus/mínus šroub, ochranu před chybným zapojením vodiče a jsou dodávány s otevřeným upínacím třmenem. HC = Vysoký proud.

Všeobecné objednací údaje

Typ	BLZP 5.00HC/04/90F SN B...	Verze
Číslo	2568290000	Zásuvný konektor PCB plug in, zdířka, 5.00 mm, Počet pólů: 4, 90°
objednávky		Připojení s upínacím třmenem, Upínací rozsah, max. : 4 mm ² , Box
GTIN (EAN)	4050118578812	
Množství	72 ST	

BCZ 3.81/270F



Konektor samice se systémem připojení vodičů upínacím třmenem.

K dispozici jsou tři směry vývodu vodiče a poskytují flexibilní možnosti designu úrovní připojení:

- 180° vodič souběžný se směrem připojení
 - 90° vodič je kolmý a nad směrem připojení
 - 270° vodič je kolmý a pod směrem připojení
- Výběr ze tří různých tvarů krytu splňujících různé požadavky:

- Standardní kryt bez příruby
- Příruha se šroubem (F)
- Příruha s patentovanou uvolňovací západkou (LR) společnosti Weidmüller pro funkci uzamknutí a uvolnění bez námahy a nástrojů.

Zásuvné konektory společnosti Weidmüller s roztečí 3,81 mm (0,15 palců) jsou kompatibilní s uspořádáním běžných konektorů a nabízejí prostor pro značení a kódování.

PRO TOP2 240W 24V 10A UW EX

Weidmüller Interface GmbH & Co. KG
 Klingenbergstraße 26
 D-32758 Detmold
 Germany

www.weidmueller.com

Příslušenství

Všeobecné objednací údaje

Typ	BCZ 3.81/03/270F SN BK ...	Verze
Číslo	2569240000	Zásuvný konektor PCB plug in, zdířka, 3.81 mm, Počet pólů: 3, 180°
objednávky		Připojení s upínacím třmenem, Upínací rozsah, max. : 1.5 mm², Box
GTIN (EAN)	4050118592436	
Množství	50 ST	

BLZ 7.62HP/180F



Energie na desce - 100 % bezpečnost, 100 % integrace, 100 % rentabilita:

Kompaktní a efektivní řešení pro UL 600 V aplikace v nižším výkonostním rozsahu do 12 kVA

- 29 A při 630 V (IEC)
- 20 A při 600 V (UL)
- Jednopřihrádkový protikusový profil
- Rozsah upnutí: 0,08–4 mm² / AWG 28–12

Pomoc s certifikací přístroje:

- splňuje požadavky pro 600 V v souladu s UL 508/UL 840
- splňuje přísnější požadavky dotykové ochrany podle IEC 68100-5-1

Zeštíhlení pro víceúrovňové řady přístrojů: menší velikost a nižší náklady v nižším velkoobjemovém výkonostním rozsahu bez kompromitace certifikace zařízení.

Všeobecné objednací údaje

Typ	BLZ 7.62HP/03/180F SN B...	Verze
Číslo	1095690000	Zásuvný konektor PCB plug in, zdířka, 7.62 mm, Počet pólů: 3, 180°
objednávky		Připojení s upínacím třmenem, Upínací rozsah, max. : 4 mm², Box
GTIN (EAN)	4032248868827	
Množství	45 ST	