

PRO TOP2 120W 24V 5A UW EX

Weidmüller Interface GmbH & Co. KG
 Klingenbergstraße 26
 D-32758 Detmold
 Germany

www.weidmueller.com



Výrobní procesy je třeba neustále zefektivňovat. Vedle výkonu hraje v průmyslu orientovaném na budoucnost stále důležitější roli také energetická účinnost a udržitelnost. Napájecí zdroje PROtop kombinují vynikající výkonostní údaje s příkladnou udržitelností, což má pozitivní dopad na produktivitu celého výrobního zařízení. PROtop nabízí řadu výhod, které vám poskytnou skutečnou konkurenční výhodu. Patří mezi ně trvalé snižování nákladů na energii díky vysoké účinnosti a také zvýšení dostupnosti zařízení díky dlouhé životnosti a vysokým hodnotám MTBF. Kromě toho je zde vysoká funkční hustota díky extrémně prostorově úsporným konstrukcím. PROtop lze dosáhnout významných úspor ve srovnání s běžnými síťovými přístroji. Jeho zvýšená účinnost šetří ve středně velkém výrobním zařízení s přibližně 100 napájecími zdroji PROtop pracujícími ve třisměnném provozu v průměru 50 kWh denně. To v součtu činí více než 15 000 kWh ročně a také zlepšuje uhlíkovou stopu podniku. Životnost, která je dvakrát delší než u standardních napájecích zdrojů, také trvale snižuje náklady na opětovný nákup a výměnu.

Všeobecné objednací údaje

| | |
|------------------|---|
| Verze | Power supply, switch-mode power supply unit, 24 V |
| Číslo objednávky | 2467240000 |
| Typ | PRO TOP2 120W 24V 5A UW EX |
| GTIN (EAN) | 4050118482140 |
| Množství | 1 items |

PRO TOP2 120W 24V 5A UW EX

Weidmüller Interface GmbH & Co. KG
 Klingenbergstraße 26
 D-32758 Detmold
 Germany

www.weidmueller.com

Technické údaje

Osvědčení

Schválení



ROHS

Shoda

Rozměry a hmotnosti

| | | | |
|----------------|--------|---------------------|-------------|
| Hloubka | 125 mm | Hloubka (v palcích) | 4.9212 inch |
| Výška | 130 mm | Výška (v palcích) | 5.1181 inch |
| Šířka | 39 mm | Šířka (v palcích) | 1.5354 inch |
| Čistá hmotnost | 892 g | | |

Teploty

| | | | |
|------------------------------|---------------------------|------------------|----------------|
| Skladovací teplota | -40 °C...85 °C | Provozní teplota | -40 °C...75 °C |
| Vlhkost při provozní teplotě | 5...100 %, bez kondenzace | | |

Shoda produktu s prostředím

| | |
|---|--------------------------------------|
| Stav souladu se směrnicí RoHS | V souladu s výjimkou |
| Výjimka ze směrnice RoHS (je-li použitelné/známo) | 6c, 7a, 7c1 |
| REACH SVHC | Lead 7439-92-1 |
| SCIP | 6d8cdf22-8230-4af8-86c8-3558c716666d |

Vstup

| | | | | | | | |
|---|--|------------|----|----------------|------|---------------|-----|
| Připojovací systém | Upínací třmen | | | | | | |
| Rozsah vstupního napětí AC | 85...550 V AC | | | | | | |
| Doporučená záložní pojistka | 5 A, DI / 6 A, Char. B / 6 A, Char C | | | | | | |
| Frekvenční rozsah AC | 45...65 Hz | | | | | | |
| Jmenovité vstupní napětí | 100–500 V AC / 120–500 V DC | | | | | | |
| Ochrana před rázovým napětím | Varistor | | | | | | |
| Pojistka vstupu (interní) | Ano | | | | | | |
| Rozsah vstupního napětí DC | 90...800 V DC | | | | | | |
| Špičkový proud | max. 5 A | | | | | | |
| Proudová spotřeba ve vztahu ke vstupnímu napětí | <table border="1"> <tr> <td>Typ napětí</td> <td>AC</td> </tr> <tr> <td>Vstupní napětí</td> <td>85 V</td> </tr> <tr> <td>Vstupní proud</td> <td>2 A</td> </tr> </table> | Typ napětí | AC | Vstupní napětí | 85 V | Vstupní proud | 2 A |
| Typ napětí | AC | | | | | | |
| Vstupní napětí | 85 V | | | | | | |
| Vstupní proud | 2 A | | | | | | |
| Jmenovitá spotřeba energie | 134.8 VA | | | | | | |

Výstup

| | |
|--------------------------------------|---|
| Výstupní výkon | 120 W |
| Připojovací systém | Připojení s upínacím třmenem |
| Jmenovité výstupní napětí | 24 V DC \pm 1 % |
| Zbytkové zvlnění, přerušující špičky | <50 mVss @ UNenn, Full Load |
| Možnost paralelního připojení | Ano, pro redundanci a zvýšení výkonu (s ORing MOSFET) |
| Výstupní napětí, max. | 28.8 V |
| Výstupní napětí, min. | 22.5 V |

Datum vytvoření 01.04.2026 03:50:34 MEZ

Stav katalogu / Nákresy

PRO TOP2 120W 24V 5A UW EX

Weidmüller Interface GmbH & Co. KG
Klingenbergstraße 26
D-32758 Detmold
Germany

www.weidmueller.com

Technické údaje

| | | |
|-------------------------------------|---|-------|
| Výstupní proud, max. | 5 A | |
| Výstupní napětí, pozn. | Ize nastavit potenciometrem nebo komunikačním modulem | |
| Jmenovitý výstupní proud pro Ujmen. | 5 A @ 60 °C | |
| Čas přemostění při výpadku sítě | Čas přemostění při výpadku sítě, min. | 20 ms |
| | Typ vstupního napětí | AC |
| | Vstupní napětí | 110 V |
| | Výstupní proud | 5 A |
| | Výstupní napětí | 24 V |
| Ochrana proti opačnému napětí | Ano | |
| DCL – rezerva vrcholového zatížení | Doba trvání zesílení | 15 ms |
| | Násobek jmenovitého proudu | 600 % |
| Doba náběhu | ≤ 100 ms | |

Všeobecné údaje

| | | |
|--|--|-------|
| Stupeň účinnosti | 89% | |
| Stupeň krytí | IP20 | |
| Kategorie rázového napětí | II, III | |
| Poloha při montáži, poznámka k instalaci | Vodorovně na DIN lištu TS 35, horní a dolní 50 mm volný proud vzduchu, vzdálenost 10 mm od sousedních podsestav. | |
| Verze skříně | Kov, odolný proti korozi | |
| Snižování výkonu | > 60 °C (2,5 % / 1 °C) | |
| Účinnost | Typický účinnost | 0.4 |
| | Vstupní napětí | 400 V |
| | Teplota okolí | 25 °C |
| | Výstupní výkon | 120 W |
| Zemnicí svodový proud, max. | 3.5 mA | |
| Běžný povrch | Ano | |
| Ztráta výkonu, volnoběh | 5 W | |
| Ochrana před zkratem | Ano | |
| Ztráta výkonu, jmenovité zatížení | 14.8 W | |

EMC / šok / vibrace

| | | | |
|---|---|---------------------------------------|--|
| Odolnost proti rázům IEC 60068-2-27 | 30 g ve všech směrech | Hlukové emise v souladu s EN55032 | Třída B |
| Test odolnosti proti interferenci podle normy | EN 55032:2015, EN 61000-3-2:2019, EN 61000-6-3:2007/A1:2011, EN 61000-6-4:2007/A1:2011, EN 61000-3-3:2013+A1:2019, EN 55035:2017, EN 61000-6-1:2019, EN 61000-6-2:2019, IEC 61000-4-2:2008, IEC 61000-4-3:2006+A1:2007+A2:2010, IEC 61000-4-4:2012, IEC 61000-4-5:2014, IEC 61000-4-6:2013, IEC 61000-4-8:2009, IEC 61000-4-11:2004 | Odolnost proti vibracím IEC 60068-2-6 | 2,3 g (na DIN liště), 4 g (s přímou montáží) |

Koordinace izolace

| | | | |
|---------------------------------|--------------------|---------------------------------|--------|
| Kategorie rázového napětí | II, III | Závažnost znečištění | 2 |
| Stupeň krytí | I, s připojením PE | Izolační napětí, vstup/výstup | 3.5 kV |
| Napětí izolace, výstup/uzemnění | 3.2 kV | Napětí izolace, výstup/uzemnění | 0.5 kV |

PRO TOP2 120W 24V 5A UW EX

Weidmüller Interface GmbH & Co. KG
 Klingenbergstraße 26
 D-32758 Detmold
 Germany

www.weidmueller.com

Technické údaje

Elektrická bezpečnost (použité normy)

| | | | |
|--|---------------------|-------------------------------|--|
| Vybavení elektrického stroje | Acc. to EN60335-1 | Bezpečné, zvlášť nízké napětí | SELV podle IEC 60950-1, PELV v souladu s EN 60204-1, SELV v souladu s EN 62368-1 |
| Bezpečnostní transformátory pro elektrické napájení ve spínaném režimu | Podle EN 61558-2-16 | | |

Data o připojení (signál)

| | | | |
|---|---------------------|---|---------------------|
| Průřez drátového připojení, flexibilní (signál), max. | 1.5 mm ² | Způsob drátového připojení (signál) | Šroubové připojení |
| Průřez drátu, AWG/kcmil (signál), max. | 16 | Průřez drátu, pevný (signál), min. | 0.2 mm ² |
| Průřez drátu, pevný (signál), max. | 1.5 mm ² | Průřez drátového připojení, flexibilní (signál), min. | 0.2 mm ² |
| Průřez drátu, AWG/kcmil (signál), min. | 28 mm ² | | |

Data o připojení (vstup)

| | | | |
|---|---------------------|--|-------------------|
| Připojovací systém | Upínací třmen | Počet svorek (vstup) | 3 pro L/N/PE |
| Hrot šroubováku | 0,6 x 3,5 | Průřez vodiče, AWG/kcmil (vstup), max. | 12 AWG |
| Průřez vodiče, AWG/kcmil (vstup), min. | 30 AWG | Průřez drátového připojení, flexibilní (vstup), max. | 4 mm ² |
| Průřez vodiče, flexibilní (vstup), min. | 0.2 mm ² | Průřez vodiče, tuhý (vstup), max. | 4 mm ² |
| Průřez vodiče, tuhý (vstup), min. | 0.2 mm ² | | |

Data o připojení (výstup)

| | | | |
|---------------------------------|------------------------------|---------------------------------|---------------------|
| Připojovací systém | Připojení s upínacím třmenem | Počet svorek | 4 (++) / -) |
| Průřez vodiče, AWG/kcmil , max. | 12 AWG | Průřez vodiče, AWG/kcmil , min. | 30 AWG |
| Průřez vodiče, pružný , max. | 4 mm ² | Průřez vodiče, pružný , min. | 0.2 mm ² |
| Průřez vodiče, tuhý , max. | 4 mm ² | Průřez vodiče, tuhý , min. | 0.2 mm ² |
| Hrot šroubováku | 0,6 x 3,5 | | |

Signalizace

| | | | |
|------------------------------|------------------------------------|--------------------|--|
| Bezpotenciálový kontakt | Ano | LED zelená/červená | Zelená: Provoz (bez poruch), Bliká zeleně: předběžné varování I > 90 %, Blikání zeleně/červeně: výstup vypnutý (režim vypnutí), Bliká červeně: přetížení/chyba |
| Stavové relé (max. zatížení) | Výstupní napětí OK (30 V DC / 1 A) | | |

Klasifikace

| | | | |
|-------------|-------------|-------------|-------------|
| ETIM 8.0 | EC002540 | ETIM 9.0 | EC002540 |
| ETIM 10.0 | EC002540 | ECLASS 14.0 | 27-04-07-01 |
| ECLASS 15.0 | 27-04-07-01 | | |

PRO TOP2 120W 24V 5A UW EX

Weidmüller Interface GmbH & Co. KG
Klingenbergstraße 26
D-32758 Detmold
Germany

www.weidmuller.com

Nákresy



PRO TOP2 120W 24V 5A UW EX

Weidmüller Interface GmbH & Co. KG
Klingenbergstraße 26
D-32758 Detmold
Germany

www.weidmuller.com

Příslušenství

Koncová podpěra



Nabídka produktů Weidmüller zahrnuje koncové držáky, které zaručují trvalou a spolehlivou montáž na přípojnicích a které brání sklouznutí. K dispozici jsou verze se šrouby i bez šroubů. Koncový držák nabízí více možností označení, také místo pro skupinové značky a rovněž držák zkušební zástrčky.

Všeobecné objednací údaje

| | | |
|------------|----------------------------|---|
| Typ | WEW 35/1 V0 GF SW | Verze |
| Číslo | 1478990000 | Bočnice, černá, TS 35, V-0, Wemid, Šířka: 12 mm, 130 °C |
| objednávky | | |
| GTIN (EAN) | 4050118286892 | |
| Množství | 50 ST | |
| Typ | WEW 35/2 V0 GF SW | Verze |
| Číslo | 1479000000 | Bočnice, černá, TS 35, V-0, Wemid, Šířka: 8 mm, 130 °C |
| objednávky | | |
| GTIN (EAN) | 4050118286779 | |
| Množství | 50 ST | |

Plochý šroubovák



Sady šroubováků izolovaných dle VDE, k práci na součástech pod napětím až do 1000 V AC a 1500 V DC, DIN EN 60900. IEC 900. Každý kus testován na „GS“ bezpečnost. Hrot vyrobený z vytvrzené, vysokolegované chrom-vanadiové molybdenové oceli, úprava povrchu z dělového bronzu.

Všeobecné objednací údaje

| | | |
|------------|----------------------------|---|
| Typ | SDIS SLIM 0.6X3.5X100 | Verze |
| Číslo | 2749610000 | Montážní nástroj, Šířka čepele (B): 3.5 mm, Délka čepele: 100 mm, |
| objednávky | | Tloušťka čepele (A): 0.6 mm |
| GTIN (EAN) | 4050118896350 | |
| Množství | 1 ST | |

PRO TOP2 120W 24V 5A UW EX

Weidmüller Interface GmbH & Co. KG
 Klingenbergstraße 26
 D-32758 Detmold
 Germany

www.weidmueller.com

Příslušenství

Instalace



Montážní příslušenství pro spínané zdroje Weidmüller.

Všeobecné objednací údaje

| | | |
|------------|----------------------------|---------------------------------------|
| Typ | PRO TOP BRACKETS | Verze |
| Číslo | 2575900000 | Mounting foot |
| objednávky | | |
| GTIN (EAN) | 4050118683059 | |
| Množství | 1 ST | |
| Typ | MTA 30 MF | Verze |
| Číslo | 1251320000 | Electronics housings, Mounting flange |
| objednávky | | |
| GTIN (EAN) | 4050118042702 | |
| Množství | 20 ST | |
| Typ | CP A WALLADAPTER 30 MM | Verze |
| Číslo | 1461870000 | |
| objednávky | | |
| GTIN (EAN) | 4050118268225 | |
| Množství | 1 ST | |

Komunikační moduly



Zásuvné komunikační moduly Weidmüller umožňují jednotlivým komponentám výměnu příslušných dat s cloudem. Tím je položen základ pro cílenou optimalizaci procesů pomocí monitorování stavu a možnosti dálkového ovládání - factory, které hrají rozhodující roli při zvyšování účinnosti, kvality, stability procesů a dostupnosti mohou přispět. Komunikační moduly jsou navrženy v souladu s krytím IP20, lze je obsluhovat bez použití nářadí a lze je flexibilně přizpůsobit různým přizpůsobitelným komunikačním protokolům.

Všeobecné objednací údaje

| | | |
|------------|----------------------------|----------------------|
| Typ | PRO COM CAN OPEN | Verze |
| Číslo | 2467320000 | Communication module |
| objednávky | | |
| GTIN (EAN) | 4050118482225 | |
| Množství | 1 ST | |
| Typ | PRO COM CAN OPEN EX | Verze |
| Číslo | 2467340000 | Communication module |
| objednávky | | |
| GTIN (EAN) | 4050118481822 | |
| Množství | 1 ST | |

PRO TOP2 120W 24V 5A UW EX

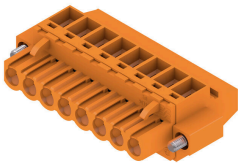
Weidmüller Interface GmbH & Co. KG
Klingenbergstraße 26
D-32758 Detmold
Germany

www.weidmueller.com

Příslušenství

| | | |
|------------|----------------------------|----------------------|
| Typ | PRO COM DISPLAY 7S | Verze |
| Číslo | 2466960000 | Communication module |
| objednávky | | |
| GTIN (EAN) | 4050118481808 | |
| Množství | 1 ST | |
| Typ | PRO COM IO-LINK | Verze |
| Číslo | 2587360000 | Communication module |
| objednávky | | |
| GTIN (EAN) | 4050118599152 | |
| Množství | 1 ST | |

BLZP 5.00HC/90F SN

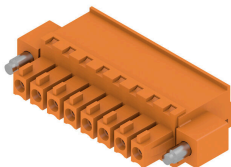


Konektory samice se systémem připojení upínacím třmenem s pravoúhlým (90° nebo 270°) směrem vývodu. Konektory samice poskytují prostor na označení a lze je kódovat. Připojení pomocí příruby nebo uvolňovací západky. Také poskytují integrovaný plus/mínus šroub, ochranu před chybným zapojením vodiče a jsou dodávány s otevřeným upínacím třmenem. HC = Vysoký proud.

Všeobecné objednací údaje

| | | |
|------------|----------------------------|--|
| Typ | BLZP 5.00HC/04/90F SN B... | Verze |
| Číslo | 2568290000 | Zásuvný konektor PCB plug in, zdířka, 5.00 mm, Počet pólů: 4, 90° |
| objednávky | | Připojení s upínacím třmenem, Upínací rozsah, max. : 4 mm ² , Box |
| GTIN (EAN) | 4050118578812 | |
| Množství | 72 ST | |

BCZ 3.81/270F



Konektor samice se systémem připojení vodičů upínacím třmenem.

K dispozici jsou tři směry vývodu vodiče a poskytují flexibilní možnosti designu úrovní připojení:

- 180° vodič souběžný se směrem připojení
- 90° vodič je kolmý a nad směrem připojení
- 270° vodič je kolmý a pod směrem připojení

Výběr ze tří různých tvarů krytů splňujících různé požadavky:

- Standardní kryt bez příruby
- Příruha se šroubem (F)
- Příruha s patentovanou uvolňovací západkou (LR) společnosti Weidmüller pro funkci uzamknutí a uvolnění bez námahy a nástrojů.

Zásuvné konektory společnosti Weidmüller s roztečí 3,81 mm (0,15 palců) jsou kompatibilní s uspořádáním běžných konektorů a nabízejí prostor pro značení a kódování.

PRO TOP2 120W 24V 5A UW EX

Weidmüller Interface GmbH & Co. KG
Klingenbergstraße 26
D-32758 Detmold
Germany

www.weidmueller.com

Příslušenství

Všeobecné objednací údaje

| | | |
|------------|----------------------------|---|
| Typ | BCZ 3.81/03/270F SN BK ... | Verze |
| Číslo | 2569240000 | Zásuvný konektor PCB plug in, zdířka, 3.81 mm, Počet pólů: 3, 180°, |
| objednávky | | Připojení s upínacím třmenem, Upínací rozsah, max. : 1.5 mm², Box |
| GTIN (EAN) | 4050118592436 | |
| Množství | 50 ST | |

BLZ 7.62HP/180F



Energie na desce - 100 % bezpečnost, 100 % integrace, 100 % rentabilita:

Kompaktní a efektivní řešení pro UL 600 V aplikace v nižším výkonostním rozsahu do 12 kVA

- 29 A při 630 V (IEC)
- 20 A při 600 V (UL)
- Jednopřihrádkový protikusový profil
- Rozsah upnutí: 0,08–4 mm² / AWG 28–12

Pomoc s certifikací přístroje:

- splňuje požadavky pro 600 V v souladu s UL 508/UL 840
- splňuje přísnější požadavky dotykové ochrany podle IEC 68100-5-1

Zeštíhlení pro víceúrovňové řady přístrojů: menší velikost a nižší náklady v nižším velkoobjemovém výkonostním rozsahu bez kompromitace certifikace zařízení.

Všeobecné objednací údaje

| | | |
|------------|----------------------------|---|
| Typ | BLZ 7.62HP/03/180F SN B... | Verze |
| Číslo | 1095690000 | Zásuvný konektor PCB plug in, zdířka, 7.62 mm, Počet pólů: 3, 180°, |
| objednávky | | Připojení s upínacím třmenem, Upínací rozsah, max. : 4 mm², Box |
| GTIN (EAN) | 4032248868827 | |
| Množství | 45 ST | |