

PRO TOP1 120W 12V 10A

Weidmüller Interface GmbH & Co. KG
 Klingenbergstraße 26
 D-32758 Detmold
 Germany

www.weidmueller.com



Výrobní procesy je třeba neustále zefektivňovat. Vedle výkonu hraje v průmyslu orientovaném na budoucnost stále důležitější roli také energetická účinnost a udržitelnost. Napájecí zdroje PROtop kombinují vynikající výkonostní údaje s příkladnou udržitelností, což má pozitivní dopad na produktivitu celého výrobního zařízení. PROtop nabízí řadu výhod, které vám poskytnou skutečnou konkurenční výhodu. Patří mezi ně trvalé snižování nákladů na energii díky vysoké účinnosti a také zvýšení dostupnosti zařízení díky dlouhé životnosti a vysokým hodnotám MTBF. Kromě toho je zde vysoká funkční hustota díky extrémně prostorově úsporným konstrukcím. PROtop lze dosáhnout významných úspor ve srovnání s běžnými síťovými přístroji. Jeho zvýšená účinnost šetří ve středně velkém výrobním zařízení s přibližně 100 napájecími zdroji PROtop pracujícími ve třisměnném provozu v průměru 50 kWh denně. To v součtu činí více než 15 000 kWh ročně a také zlepšuje uhlíkovou stopu podniku. Životnost, která je dvakrát delší než u standardních napájecích zdrojů, také trvale snižuje náklady na opětovný nákup a výměnu.

Všeobecné objednací údaje

| | |
|------------------|---|
| Verze | Power supply, switch-mode power supply unit, 12 V |
| Číslo objednávky | 2466910000 |
| Typ | PRO TOP1 120W 12V 10A |
| GTIN (EAN) | 4050118481495 |
| Množství | 1 items |

PRO TOP1 120W 12V 10A

Weidmüller Interface GmbH & Co. KG
 Klingenbergstraße 26
 D-32758 Detmold
 Germany

www.weidmueller.com

Technické údaje

Osvědčení

Schválení



| | |
|-----------------------------|------------------------|
| ROHS | Shoda |
| UL File Number Search | Web UL |
| Č. osvědčení (cULus) | E258476 |
| Číslo certifikátu (cULusEX) | E470829 |

Rozměry a hmotnosti

| | | | |
|----------------|--------|---------------------|-------------|
| Hloubka | 125 mm | Hloubka (v palcích) | 4.9212 inch |
| Výška | 130 mm | Výška (v palcích) | 5.1181 inch |
| Šířka | 35 mm | Šířka (v palcích) | 1.378 inch |
| Čistá hmotnost | 850 g | | |

Teploty

| | | | |
|------------------------------|--------------------------|--------------------|----------------|
| Skladovací teplota | -40 °C...85 °C | Provozní teplota | -25 °C...70 °C |
| Vlhkost při provozní teplotě | 5...95 %, bez kondenzace | Uvedení do provozu | ≥ -40 °C |

Shoda produktu s prostředím

| | |
|---|--------------------------------------|
| Stav souladu se směrnicí RoHS | V souladu s výjimkou |
| Výjimka ze směrnice RoHS (je-li použitelné/známo) | 6c, 7a, 7cI |
| REACH SVHC | Lead 7439-92-1 |
| SCIP | 6d8cdf22-8230-4af8-86c8-3558c716666d |

Vstup

| | | | |
|---|--------------------------------------|-------|--|
| Přípojovací systém | Připojení PUSH IN s akčním členem | | |
| Rozsah vstupního napětí AC | 85...277 V AC | | |
| Doporučená záložní pojistka | 5 A, DI / 6 A, Char. B / 6 A, Char C | | |
| Frekvenční rozsah AC | 45...65 Hz | | |
| Jmenovité vstupní napětí | 110...240 V AC / 120...340 V DC | | |
| Ochrana před rázovým napětím | Varistor | | |
| Pojistka vstupu (interní) | Ano | | |
| Rozsah vstupního napětí DC | 80 ... 410 V DC | | |
| Špičkový proud | max. 5 A | | |
| Proudová spotřeba ve vztahu ke vstupnímu napětí | Typ napětí | AC | |
| | Vstupní napětí | 100 V | |
| | Vstupní proud | 2 A | |
| | Typ napětí | DC | |
| | Vstupní napětí | 120 V | |
| | Vstupní proud | 2 A | |
| Jmenovitá spotřeba energie | 133.3 VA | | |

Výstup

| | |
|----------------|-------|
| Výstupní výkon | 120 W |
|----------------|-------|

PRO TOP1 120W 12V 10A

Weidmüller Interface GmbH & Co. KG
Klingenbergstraße 26
D-32758 Detmold
Germany

www.weidmueller.com

Technické údaje

| | | | |
|--------------------------------------|---|-------|--|
| Selhání napájení v průběhu času | > 20 ms @ 115V AC/ 230 VAC | | |
| Připojovací systém | Připojení PUSH IN s akčním členem | | |
| Jmenovité výstupní napětí | 12 V DC \pm 1 % | | |
| Zbytkové zvlnění, přerušující špičky | <50 mVss @ UNenn, Full Load | | |
| Možnost paralelního připojení | Ano, pro redundanci a zvýšení výkonu (s ORing MOSFET) | | |
| Výstupní napětí, max. | 15 V | | |
| Výstupní napětí, min. | 11 V | | |
| Výstupní proud, max. | 10 A | | |
| Výstupní napětí, pozn. | Ize nastavit potenciometrem nebo komunikačním modulem | | |
| Jmenovitý výstupní proud pro Ujmen. | 10 A @ 60 °C | | |
| Ochrana proti opačnému napětí | Ano | | |
| DCL – rezerva vrcholového zatížení | Doba trvání zesílení | 5 s | |
| | Násobek jmenovitého proudu | 150 % | |
| | Doba trvání zesílení | 15 ms | |
| | Násobek jmenovitého proudu | 400 % | |
| Doba náběhu | \leq 100 ms | | |

Všeobecné údaje

| | | | |
|-----------------------------------|--------------------------|--|--|
| Účinnost (přibližně) | > 0,85 | Selhání doby překlenutí AC při Ijmen. | > 20 ms při 230 V AC / > 20 ms při 115 V AC |
| Stupeň účinnosti | 90% | Stupeň krytí | IP20 |
| Kategorie rázového napětí | III, II | Poloha při montáži, poznámka k instalaci | Vodorovně na DIN lištu TS 35, horní a dolní 50 mm volný proud vzduchu, vzdálenost 10 mm od sousedních podsestav. |
| Verze skříně | Kov, odolný proti korozi | Snížení výkonu | > 60 °C (2,5 % / 1 °C) |
| Zemnicí svodový proud, max. | 3.5 mA | Běžný povrch | Ne |
| Ztráta výkonu, volnoběh | 5 W | Ochrana před zkratem | Ano, interní |
| Ztráta výkonu, jmenovité zatížení | 13.3 W | | |

EMC / šok / vibrace

| | | | |
|---|--|---------------------------------------|--|
| Odolnost proti rázům IEC 60068-2-27 | 30 g ve všech směrech | Hlukové emise v souladu s EN55032 | Třída B |
| Test odolnosti proti interferenci podle normy | EN 55032:2015, EN 55024:2010/A1:2015, EN 55035:2017, EN 61000-3-2:2014, EN 61000-6-1:2007, EN 61000-6-2:2005, EN 61000-6-3:2007/A1:2011, EN 61000-6-4:2007/A1:2011 | Odolnost proti vibracím IEC 60068-2-6 | 2,3 g (na DIN liště), 4 g (s přímou montáží) |

Koordinace izolace

| | | | |
|---------------------------------|--------------------|---------------------------------|--------|
| Kategorie rázového napětí | III, II | Závažnost znečištění | 2 |
| Stupeň krytí | I, s připojením PE | Izolační napětí, vstup/výstup | 3.5 kV |
| Napětí izolace, výstup/uzemnění | 3.2 kV | Napětí izolace, výstup/uzemnění | 0.5 kV |

Elektrická bezpečnost (použité normy)

| | | | |
|--|----------------------|-------------------------------|--|
| Vybavení elektrického stroje | Podle normy EN 60204 | Bezpečné, zvlášť nízké napětí | SELV podle IEC 60950-1, PELV v souladu s EN 60204-1, SELV v souladu s EN 62368-1 |
| Bezpečnostní transformátory pro elektrické napájení ve spínaném režimu | Podle EN 61558-2-16 | | |

PRO TOP1 120W 12V 10A

Weidmüller Interface GmbH & Co. KG
Klingenbergstraße 26
D-32758 Detmold
Germany

www.weidmueller.com

Technické údaje

Data o připojení (signál)

| | | | |
|---|---------------------|---|----------------------|
| Průřez drátového připojení, flexibilní (signál), max. | 1.5 mm ² | Způsob drátového připojení (signál) | PUSH IN |
| Průřez drátu, AWG/kcmil (signál), max. | 16 | Průřez drátu, pevný (signál), min. | 0.14 mm ² |
| Průřez drátu, pevný (signál), max. | 1.5 mm ² | Průřez drátového připojení, flexibilní (signál), min. | 0.14 mm ² |
| Průřez drátu, AWG/kcmil (signál), min. | 26 mm ² | | |

Data o připojení (vstup)

| | | | |
|---|-----------------------------------|--|---------------------|
| Připojovací systém | Připojení PUSH IN s akčním členem | Počet svorek (vstup) | 3 pro L/N/PE |
| Hrot šroubováku | 0,6 x 3,5 | Průřez vodiče, AWG/kcmil (vstup), max. | 12 AWG |
| Průřez vodiče, AWG/kcmil (vstup), min. | 20 AWG | Průřez drátového připojení, flexibilní (vstup), max. | 2.5 mm ² |
| Průřez vodiče, flexibilní (vstup), min. | 0.5 mm ² | Průřez vodiče, tuhý (vstup), max. | 1.5 mm ² |
| Průřez vodiče, tuhý (vstup), min. | 0.5 mm ² | | |

Data o připojení (výstup)

| | | | |
|---------------------------------|-----------------------------------|---------------------------------|---------------------|
| Připojovací systém | Připojení PUSH IN s akčním členem | Počet svorek | 5 (+ + / - -) |
| Průřez vodiče, AWG/kcmil , max. | 12 AWG | Průřez vodiče, AWG/kcmil , min. | 26 AWG |
| Průřez vodiče, pružný , max. | 2.5 mm ² | Průřez vodiče, pružný , min. | 0.2 mm ² |
| Průřez vodiče, tuhý , max. | 2.5 mm ² | Průřez vodiče, tuhý , min. | 0.2 mm ² |
| Hrot šroubováku | 0,6 x 3,5 | | |

Signalizace

| | | | |
|------------------------------|------------------------------------|--------------------|--|
| Bezpotenciálový kontakt | Ano | LED zelená/červená | Zelená: Provoz (bez poruch), Bliká zeleně: předběžné varování I > 90 %, Blikání zeleně/červeně: výstup vypnutý (režim vypnutí), Bliká červeně: přetížení/chyba |
| Stavové relé (max. zatížení) | Výstupní napětí OK (30 V DC / 1 A) | | |

Klasifikace

| | | | |
|-------------|-------------|-------------|-------------|
| ETIM 8.0 | EC002540 | ETIM 9.0 | EC002540 |
| ETIM 10.0 | EC002540 | ECLASS 14.0 | 27-04-07-01 |
| ECLASS 15.0 | 27-04-07-01 | | |

Nákresy



PRO TOP1 120W 12V 10A

Weidmüller Interface GmbH & Co. KG
Klingenbergstraße 26
D-32758 Detmold
Germany

www.weidmueller.com

Příslušenství

Koncová podpěra



Nabídka produktů Weidmüller zahrnuje koncové držáky, které zaručují trvalou a spolehlivou montáž na přípojnicích a které brání sklouznutí. K dispozici jsou verze se šrouby i bez šroubů. Koncový držák nabízí více možností označení, také místo pro skupinové značky a rovněž držák zkušební zástrčky.

Všeobecné objednací údaje

| | | |
|------------|----------------------------|---|
| Typ | WEW 35/1 VO GF SW | Verze |
| Číslo | 1478990000 | Bočnice, černá, TS 35, V-0, Wemid, Šířka: 12 mm, 130 °C |
| objednávky | | |
| GTIN (EAN) | 4050118286892 | |
| Množství | 50 ST | |
| Typ | WEW 35/2 VO GF SW | Verze |
| Číslo | 1479000000 | Bočnice, černá, TS 35, V-0, Wemid, Šířka: 8 mm, 130 °C |
| objednávky | | |
| GTIN (EAN) | 4050118286779 | |
| Množství | 50 ST | |

Plochý šroubovák



Sady šroubováků izolovaných dle VDE, k práci na součástech pod napětím až do 1000 V AC a 1500 V DC, DIN EN 60900. IEC 900. Každý kus testován na „GS“ bezpečnost. Hrot vyrobený z vytvrzené, vysokolegované chrom-vanadiové molybdenové oceli, úprava povrchu z dělového bronzu.

Všeobecné objednací údaje

| | | |
|------------|----------------------------|---|
| Typ | SDIS SLIM 0.6X3.5X100 | Verze |
| Číslo | 2749610000 | Montážní nástroj, Šířka čepele (B): 3.5 mm, Délka čepele: 100 mm, |
| objednávky | | Tloušťka čepele (A): 0.6 mm |
| GTIN (EAN) | 4050118896350 | |
| Množství | 1 ST | |

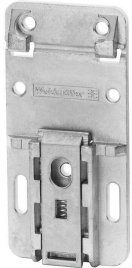
PRO TOP1 120W 12V 10A

Weidmüller Interface GmbH & Co. KG
 Klingenbergstraße 26
 D-32758 Detmold
 Germany

www.weidmueller.com

Příslušenství

Instalace



Montážní příslušenství pro spínané zdroje Weidmüller.

Všeobecné objednací údaje

| | | |
|------------|----------------------------|---------------------------------------|
| Typ | PRO TOP BRACKETS | Verze |
| Číslo | 2575900000 | Mounting foot |
| objednávky | | |
| GTIN (EAN) | 4050118683059 | |
| Množství | 1 ST | |
| Typ | MTA 30 MF | Verze |
| Číslo | 1251320000 | Electronics housings, Mounting flange |
| objednávky | | |
| GTIN (EAN) | 4050118042702 | |
| Množství | 20 ST | |
| Typ | CP A WALLADAPTER 30 MM | Verze |
| Číslo | 1461870000 | |
| objednávky | | |
| GTIN (EAN) | 4050118268225 | |
| Množství | 1 ST | |

Komunikační moduly



Zásuvné komunikační moduly Weidmüller umožňují jednotlivým komponentám výměnu příslušných dat s cloudem. Tím je položen základ pro cílenou optimalizaci procesů pomocí monitorování stavu a možnosti dálkového ovládání - factory, které hrají rozhodující roli při zvyšování účinnosti, kvality, stability procesů a dostupnosti mohou přispět. Komunikační moduly jsou navrženy v souladu s krytím IP20, lze je obsluhovat bez použití nářadí a lze je flexibilně přizpůsobit různým přizpůsobitelným komunikačním protokolům.

Všeobecné objednací údaje

| | | |
|------------|----------------------------|----------------------|
| Typ | PRO COM CAN OPEN | Verze |
| Číslo | 2467320000 | Communication module |
| objednávky | | |
| GTIN (EAN) | 4050118482225 | |
| Množství | 1 ST | |
| Typ | PRO COM CAN OPEN EX | Verze |
| Číslo | 2467340000 | Communication module |
| objednávky | | |
| GTIN (EAN) | 4050118481822 | |
| Množství | 1 ST | |

PRO TOP1 120W 12V 10A

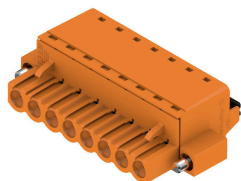
Weidmüller Interface GmbH & Co. KG
 Klingenbergstraße 26
 D-32758 Detmold
 Germany

www.weidmueller.com

Příslušenství

| | | |
|------------|----------------------------|----------------------|
| Typ | PRO COM DISPLAY 7S | Verze |
| Číslo | 2466960000 | Communication module |
| objednávky | | |
| GTIN (EAN) | 4050118481808 | |
| Množství | 1 ST | |
| Typ | PRO COM IO-LINK | Verze |
| Číslo | 2587360000 | Communication module |
| objednávky | | |
| GTIN (EAN) | 4050118599152 | |
| Množství | 1 ST | |

BLF 5.08HC/180F SN



Stejně spolehlivý jako milionkrát osvědčený originál, ale s inovativními drobnostmi:

BLF 5,08HC PUSH IN verze konektoru samice BLZP 5,08HC se neliší jen v systému připojení; je také kompaktnější. Inovativní pružinový systém připojení PUSH IN společnosti Weidmüller představuje budoucnost snadného připojení vodičů bez potřeby náradí. HC = Vysoký proud.

Co se všestrannosti týče, BLF 5,08HC jí poskytuje stejně, jako jeho předchůdce:

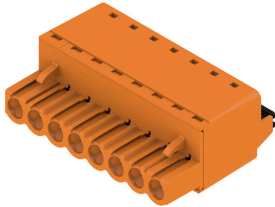
- 3 ozkoušené směry vývodu vodiče poskytují obvyklou flexibilitu pro řešení zaměřená na aplikaci
- 4 varianty příruby a patentovaná uvolňovací západka umožňují založení konceptu zamykání na požadavcích uživatele
- Použití kombinace BLF 5,08HC a SL 5,08HC docílí maximálních jmenovitých specifikací

Všeobecné objednávací údaje

| | | |
|------------|----------------------------|---|
| Typ | BLF 5.08HC/03/180F SN B... | Verze |
| Číslo | 1012650000 | Zásuvný konektor PCB plug in, zdířka, 5.08 mm, Počet pólů: 3, 180° |
| objednávky | | Připojení PUSH IN s akčním členem, Upínací rozsah, max. : 3.31 mm², |
| GTIN (EAN) | 4032248720309 | Box |
| Množství | 72 ST | |

Příslušenství

BLF 5.00HC/180 SN



Stejně spolehlivý jako miliónkrát osvědčený originál, ale s inovativními drobnostmi:

BLF 5,00HC PUSH IN verze konektoru samice BLZ 5,00HC představuje nový systém připojení a kompaktnější design. Inovativní pružinový systém připojení PUSH IN společnosti Weidmüller představuje budoucnost snadného připojení vodičů bez potřeby nářadí. HC = Vysoký proud.

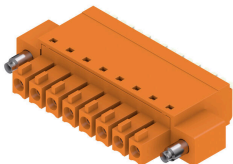
Co se všestrannosti týče, BLF 5,00HC jí poskytuje stejně, jako starší verze:

- 3 ozkoušené směry vývodu vodiče poskytují obvyklou flexibilitu pro řešení zaměřená na aplikaci
- 4 varianty příruby a patentovaná uvolňovací západka umožňují založení konceptu zamykání na požadavcích uživatele

Všeobecné objednací údaje

| | | |
|------------|----------------------------|---|
| Typ | BLF 5.00HC/05/180 SN BK... | Verze |
| Číslo | 1017710000 | Zásuvný konektor PCB plug in, zdířka, 5.00 mm, Počet pólů: 5, 180° |
| objednávky | | Připojení PUSH IN s akčním členem, Upínací rozsah, max. : 3.31 mm², |
| GTIN (EAN) | 4032248728817 | Box |
| Množství | 72 ST | |

BCF 3.81/180F



„PUSH IN“ - inovativní připojovací systém společnosti Weidmüller zjednodušuje proces připojování vodičů. Výhody pro uživatele a aplikace:

- Vysoká hustota balení díky velmi malé výšce komponentů. Jednoduše zasuňte připravený vodič – hotovo
- Vysoká hustota komponentů s kompaktním SCDN / SCDN-THR dvouúrovňovým konektorem samcem
- Zjednodušené zpracování díky integrovaným tlačítkům na otevření upínací jednotky
- Intuitivní manipulace – místo pro vstup vodiče a manipulační plocha jsou jasně odděleny.
- Zamykání a uvolňování bez použití nástrojů díky patentované uvolňovací západce (LR) společnosti Weidmüller

Zásuvné konektory společnosti Weidmüller, rozteč 3,81 mm (0,15") jsou kompatibilní s rozložením běžných zásuvných konektorů, lze je kódovat a mají prostor na potisk.

Všeobecné objednací údaje

| | | |
|------------|----------------------------|--|
| Typ | BCF 3.81/03/180F SN BK ... | Verze |
| Číslo | 1347850000 | Zásuvný konektor PCB plug in, zdířka, 3.81 mm, Počet pólů: 3, 180° |
| objednávky | | PUSH IN s tlačítkem, Upínací rozsah, max. : 1.5 mm², Box |
| GTIN (EAN) | 4050118152517 | |
| Množství | 50 ST | |